

## HDMI A S1H 2.0N1 RL

Weidmüller Interface GmbH &amp; Co. KG

Klingenbergstraße 26

D-32758 Detmold

Germany

www.weidmueller.com



Conectores HDMI para placas de circuito impreso - conectividad fiable para tus proyectos electrónicos

Los conectores HDMI de Weidmüller ofrecen una solución de alta calidad para la transmisión de señales de vídeo, audio y Ethernet (HEC) en aplicaciones industriales. Características y ventajas:

- Diseño compacto: ideal para diseños de PCB que ahorran espacio gracias a las distintas direcciones de salida
- Alta velocidad de transmisión de datos: Admite HDMI 2.0 y resoluciones 4K y Ethernet de hasta 100 Mbit/s
- Fácil integración: el diseño estandarizado facilita el montaje y la integración en el dispositivo
- Protección CEM: protección fiable contra interferencias para una transmisión de datos limpia
- Perfectamente adecuado para su procesamiento en procedimientos SMT automatizados gracias al embalaje en cinta
- Durabilidad: su diseño robusto garantiza su fiabilidad en entornos exigentes

## Datos generales para pedido

Versión	, HDMI 2.0, Conector hembra, Conexión por soldadura SMD, 90°, Ciclos de enchufado: $\geq 10000$ , Número de polos: 19, LCP, Oro sobre níquel, Bobina
Código	<a href="#">3107650000</a>
Tipo	HDMI A S1H 2.0N1 RL
GTIN (EAN)	4099987174541
Cantidad	3000 Pieza
Embalaje	Bobina

## HDMI A S1H 2.0N1 RL

Weidmüller Interface GmbH &amp; Co. KG

Klingenbergstraße 26

D-32758 Detmold

Germany

www.weidmueller.com

## Technical data

## Homologaciones

ROHS	Conformidad
------	-------------

## Dimensiones y pesos

Profundidad	11.55 mm	Profundidad (pulgadas)	0.4547 inch
Altura	6.18 mm	Altura (pulgadas)	0.2433 inch
Anchura	15 mm	Anchura (pulgadas)	0.5906 inch
Peso neto	0 g		

## Conformidad medioambiental del producto

Estado de cumplimiento de la directiva RoHS	Conforme sin exención
REACH SVHC	Sin SVHC por encima del 0,1 % en peso

## Propiedades eléctricas

Resistencia a tensiones eléctricas, contacto/contacto	500 V AC / 1 min	Resistencia del aislamiento	≥ 100 MΩ
Tensión nominal	0.5 V		

## Especificación del sistema

Número de polos	19	LED	No
Montaje sobre placas c.i.	Conexión por soldadura SMD	Paso en pulgadas (P)	0.020 "
Material del apantallamiento	aleación de cobre	Apantallamiento	Sí
Cierre de página, propiedad	Brida para soldar	Número de terminales de soldadura por polo	1
Tipo de conexión	Conexión por soldadura	Paso en mm (P)	0.50 mm
Tipo de protección	IP20	Ciclos de enchufado	≥ 10000
Angulo de salida	90°	Superficie de apantallado	niquelado
Anilla de apantallado	ninguno	Procedimiento de soldadura	Soldadura por reflujo, Soldadura manual

## Datos del material

Materiales aislantes	LCP	Color	negro
Carta de colores (similar)	RAL 9011	Resistencia del aislamiento	≥ 100 MΩ
Moisture Level (MSL)	1	Grado inflamabilidad según UL 94	V-0
Material del contacto	aleación de cobre	Material de contacto	aleación de cobre
Superficie de contacto	Oro sobre níquel	Temperatura de almacenamiento, min.	-20 °C
Temperatura de almacenamiento, max.	65 °C	Temperatura de servicio, min.	-20 °C
Temperatura de servicio, max.	65 °C		

## Embalaje

Embalaje	Bobina	Longitud de VPE	0.00 mm
Anchura VPE	0.00 mm	Altura de VPE	0.00 mm

## Indicación importante

Notas

**HDMI A S1H 2.0N1 RL****Weidmüller Interface GmbH & Co. KG**

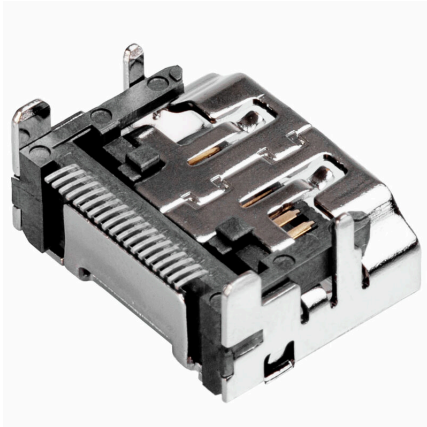
Klingenbergstraße 26

D-32758 Detmold

Germany

[www.weidmueller.com](http://www.weidmueller.com)**Technical data****Clasificaciones**

ETIM 8.0	EC002637	ETIM 9.0	EC002637
ETIM 10.0	EC002637	ECLASS 14.0	27-46-02-01
ECLASS 15.0	27-46-02-01		

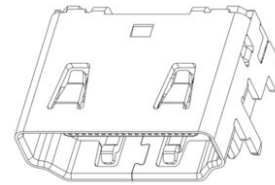
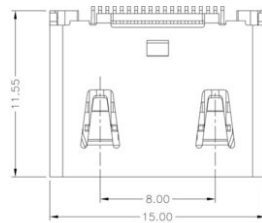


## HDMI A S1H 2.0N1 RL

**Weidmüller Interface GmbH & Co. KG**  
Klingenbergstraße 26  
D-32758 Detmold  
Germany

## Drawings

[www.weidmueller.com](http://www.weidmueller.com)



3D View

