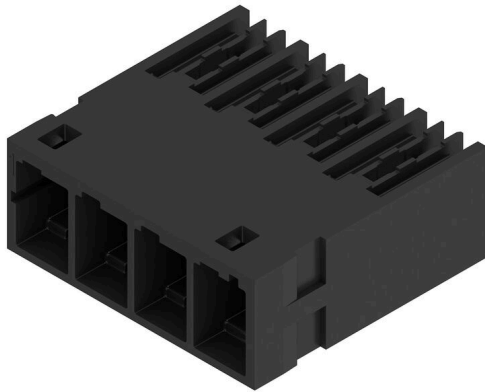


## MHS 6/04 H T3 B T

**Weidmüller Interface GmbH & Co. KG**  
Klingenbergstraße 26  
D-32758 Detmold  
Germany

www.weidmueller.com

### Imagen de producto



### Datos generales para pedido

|                                  |  |
|----------------------------------|--|
| Versión                          | , Conector macho, Conexión por soldadura THT/THR, Paso en mm (P): 6.35 mm, Número de polos: 4, 90°, Tube |
| Código                           | <a href="#">3106900000</a>   |
| Tipo                             | MHS 6/04 H T3 B T  |
| GTIN (EAN)                       | 4099987171175  |
| Cantidad                         | 18 Pieza   |
| Valores característicos del IEC: | 1000 V / 32 A  |
| producto                         | UL: 300 V / 30 A   |
| Embalaje                         | Tube   |

## MHS 6/04 H T3 B T

**Weidmüller Interface GmbH & Co. KG**  
 Klingenbergstraße 26  
 D-32758 Detmold  
 Germany

www.weidmueller.com

## Datos técnicos

### Dimensiones y pesos

|                          |             |                        |             |
|--------------------------|-------------|------------------------|-------------|
| Profundidad              | 25 mm       | Profundidad (pulgadas) | 0.9842 inch |
| Altura                   | 13.4 mm     | Altura (pulgadas)      | 0.5276 inch |
| Altura construcción baja | 10.2 mm     | Anchura                | 26.6 mm     |
| Anchura (pulgadas)       | 1.0472 inch | Peso neto              | 0 g         |

### Temperaturas

|                      |                 |
|----------------------|-----------------|
| Temperatura ambiente | -50 °C...120 °C |
|----------------------|-----------------|

### Conformidad medioambiental del producto

|   |                                       |
|---|---------------------------------------|
| Estado de cumplimiento de la directiva RoHS | Conforme sin exención                 |
| REACH SVHC                                  | Sin SVHC por encima del 0,1 % en peso |

### Datos del material

|                                     |          |   |                |
|-------------------------------------|----------|---|----------------|
| Materiales aislantes                | PA 9T    | Color   | negro          |
| Carta de colores (similar)          | RAL 9011 | Índice de resistencia al encaminamiento eléctrico (CTI) | ≥ 600          |
| Moisture Level (MSL)                | 1        | Grado inflamabilidad según UL 94                        | V-0            |
| Material del contacto               | CuMg     | Material de contacto                                    | Aleación de Cu |
| Superficie de contacto              | estañado | Tipo de estañado  | mate           |
| Temperatura de almacenamiento, min. | -25 °C   | Temperatura de almacenamiento, max.                     | 55 °C          |
| Temperatura de servicio, min.       | -50 °C   | Temperatura de servicio, max.                           | 120 °C         |

### Datos nominales conformes a IEC

|  |                        |   |        |
|--|------------------------|---|--------|
| testado según la norma   | IEC 60664-1, IEC 61984 | Corriente nominal, número de polos mín.32 A (Tu=20 °C)                |        |
| Corriente nominal, número de polos máx. (Tu=20 °C)                                   | 32 A                   | Corriente nominal, número de polos mín.32 A (Tu=40 °C)                |        |
| Corriente nominal, número de polos máx. (Tu=40 °C)                                   | 32 A                   | Tensión nominal con categoría de sobretensión/grado de polución II/2  | 1000 V |
| Tensión nominal con categoría de sobretensión/grado de polución III/2                | 800 V                  | Tensión nominal con categoría de sobretensión/grado de polución III/3 | 630 V  |
| Tensión nominal con categoría de sobretensión/grado de polución II/2                 | 6 kV                   | Tensión nominal con categoría de sobretensión/grado de polución III/2 | 6 kV   |
| Sobretensión de choque nominal con categoría de sobretensión/grado de polución III/3 | 6 kV                   | Distancia de fuga, mín.   | 4 mm   |

### Datos nominales según UL 1059

|  |        |  |       |
|--|--------|--|-------|
| Tensión nominal (Use Group B / UL 1059)    | 300 V  | Tensión nominal (Use Group D / UL 1059)    | 600 V |
| Tensión nominal (Use Group F / UL 1059)    | 1000 V | Intensidad nominal (Use Group B / UL 1059) | 30 A  |
| Intensidad nominal (Use Group D / UL 1059) | 5 A    | Distancia de fuga, mín.                    | 4 mm  |
| Distancia en el aire, mín.                 | 5.5 mm |  |       |

### Indicación importante

|       |   |
|-------|---|
| Notas | <ul style="list-style-type: none"> <li>Rated current related to rated cross-section &amp; min. No. of poles.</li> <li>P on drawing = pitch</li> </ul> |
|-------|---|

## Datos técnicos

- Rated data refer only to the component itself. Clearance and creepage distances to other components are to be designed in accordance with the relevant application standards.
- Long term storage of the product with average temperature of 50 °C and maximum humidity 70%, 36 months

### Clasificaciones

|             |             |             |             |
|-------------|-------------|-------------|-------------|
| ETIM 8.0    | EC002637    | ETIM 9.0    | EC002637    |
| ETIM 10.0   | EC002637    | ECLASS 14.0 | 27-46-02-01 |
| ECLASS 15.0 | 27-46-02-01 |             |             |

**Imagen de producto**

