

HDC HQ 3 MC



Serie HQ: grandes características en un diseño compacto. Las características eléctricas hablan por sí solas. La conexión de conductores se realiza mediante contactos crimpados. El método de conexión crimpada ha sido el estándar utilizado durante décadas. Los contactos crimpados no están incluidos con los conectores.

Datos generales para pedido

Versión	HDC - Conector, Macho, 400 V, 40 A, Número de polos: 3, Contacto crimpado, Tamaño de instalación: 1
Código	3103520000
Tipo	HDC HQ 3 MC
GTIN (EAN)	4099987151245
Cantidad	1 Pieza

Datos técnicos

Homologaciones

Homologaciones



ROHS	Conformidad
UL File Number Search	Sitio web UL
Núm. de certificación (UR)	E92202
Núm. de certificación (cURus)	E310075

Dimensiones y pesos

Profundidad	21 mm	Profundidad (pulgadas)	0.8268 inch
Altura	40 mm	Altura (pulgadas)	1.5748 inch
Peso neto	18.3 g		

Conformidad medioambiental del producto

Estado de cumplimiento de la directiva RoHS	Conforme sin exención
REACH SVHC	Sin SVHC por encima del 0,1 % en peso

Datos generales

Número de polos	3	Tipo de conexión	Contacto crimpado
Tamaño de instalación	1	Grado inflamabilidad según UL 94	V-0
Color	gris	Materiales aislantes	PC
Ciclos de enchufado	≥ 500	Tipo	Macho
Categoría de sobretensión	III	Grado de polución	3
Serie	HQ	Tensión nominal (DIN EN 61984)	400 V
Sobretensión de choque nominal (DIN EN 61984)	6 kV	Corriente nominal (DIN EN 61984)	40 A
Sin halógenos	false	BG	1
Tipo de protección	IP20		

Dimensiones

Altura conector	21 mm
-----------------	-------

Contacto de potencia

Longitud de desaislamiento según el diámetro de cable	Longitud de desaislado	9.00 mm
---	------------------------	---------

Datos de conexión PE

Tipo de conexión PE	Conexión crimpada
---------------------	-------------------

Versión

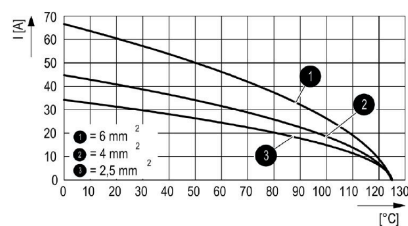
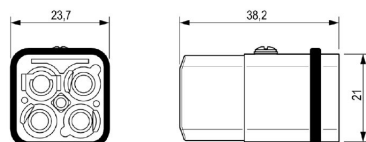
Tipo de conexión	Contacto crimpado	Tamaño de instalación	1
Sección de conexión del conductor, max.	6 mm ²	Sección de conexión del conductor, min.	1.5 mm ²
BG	1		

Datos técnicos

Clasificaciones

ETIM 6.0	EC000438	ETIM 7.0	EC000438
ETIM 8.0	EC000438	ETIM 9.0	EC000438
ETIM 10.0	EC000438	ECLASS 9.0	27-44-02-05
ECLASS 9.1	27-44-02-05	ECLASS 10.0	27-44-02-05
ECLASS 11.0	27-44-02-05	ECLASS 12.0	27-44-02-05
ECLASS 13.0	27-44-02-05	ECLASS 14.0	27-44-02-05
ECLASS 15.0	27-44-02-05		

Dibujos



Accesorios

Destornillador de pala plana



Destornillador para tornillos de cabeza ranurada, SDI DIN 7437, ISO 2380/2, accionamiento según DIN 5264, ISO 2380/1, mango blando SoftFinish

Datos generales para pedido

Tipo	SDIS 0.5X3.0X100	Versión
Código	9008380000	Destornillador, Destornillador
GTIN (EAN)	4032248056347	
Cantidad	1 ST	
Tipo	SDS 0.5X3.0X80	Versión
Código	9008320000	Destornillador, Destornillador
GTIN (EAN)	4032248056262	
Cantidad	1 ST	
Tipo	SDIS 0.6X3.5X100	Versión
Código	9008390000	Destornillador, Destornillador
GTIN (EAN)	4032248056354	
Cantidad	1 ST	
Tipo	SDS 0.6X3.5X100	Versión
Código	9008330000	Destornillador, Destornillador
GTIN (EAN)	4032248056286	
Cantidad	1 ST	
Tipo	SDIS 0.8X4.0X100	Versión
Código	9008400000	Destornillador, Destornillador
GTIN (EAN)	4032248056361	
Cantidad	1 ST	
Tipo	SDS 0.8X4.0X100	Versión
Código	9008340000	Destornillador, Destornillador
GTIN (EAN)	4032248056293	
Cantidad	1 ST	

Herramienta combinada de corte y atornillado "Swiftly® CS"



Herramienta combinada de corte y desaislado Swiftly® CS y juego Swiftly® CS para corte y desaislado sin crimpado de cables de cobre de hasta 1,5 mm² con conductor rígido y 2,5 mm² con conductor flexible.

HDC HQ 3 MC

Weidmüller Interface GmbH & Co. KG

Klingenbergstraße 26

D-32758 Detmold

Germany

www.weidmuller.com

Accesorios

Datos generales para pedido

Tipo	SWIFTY CS SET	Versión
Código	9006060000	Herramienta para cortar y atornillar, Alicata accionable con una mano
GTIN (EAN)	4032248257638	
Cantidad	1 ST	

Contactos crimpados HX

El crimpado logra una conexión eléctrica y mecánica segura entre conductor y contacto. Una conexión crimpada óptima es hermética y resistente a la corrosión.



Datos generales para pedido

Tipo	HDC C HX BM1.5AG	Versión
Código	1002950000	Conectores industriales, Contacto crimpado, MixMate, Hembra,
GTIN (EAN)	4032248697236	Sección de conexión del conductor, max.: 1.5, torneado, aleación de
Cantidad	25 ST	cobre
Tipo	HDC C HX BM10.0AG	Versión
Código	1526190000	Conectores industriales, Contacto crimpado, HQ, Hembra, Sección de
GTIN (EAN)	4050118332087	conexión del conductor, max.: 8, torneado, aleación de cobre
Cantidad	25 ST	
Tipo	HDC C HX BM2.5AG	Versión
Código	1002960000	Conectores industriales, Contacto crimpado, MixMate, Hembra,
GTIN (EAN)	4032248697243	Sección de conexión del conductor, max.: 2.5, torneado, aleación de
Cantidad	25 ST	cobre
Tipo	HDC C HX BM4.0AG	Versión
Código	1002970000	Conectores industriales, Contacto crimpado, HQ, MixMate, Hembra,
GTIN (EAN)	4032248697250	Sección de conexión del conductor, max.: 4, torneado, aleación de
Cantidad	25 ST	cobre
Tipo	HDC C HX BM6.0AG	Versión
Código	1002980000	Conectores industriales, Contacto crimpado, MixMate, Hembra,
GTIN (EAN)	4032248697267	Sección de conexión del conductor, max.: 6, torneado, aleación de
Cantidad	25 ST	cobre
Tipo	HDC C HX SM1.5AG	Versión
Código	1002910000	Conectores industriales, Contacto crimpado, MixMate, Macho,
GTIN (EAN)	4032248697090	Sección de conexión del conductor, max.: 1.5, torneado, aleación de
Cantidad	25 ST	cobre
Tipo	HDC C HX SM10.0AG	Versión
Código	1526150000	Conectores industriales, Contacto crimpado, HQ, Macho, Sección de
GTIN (EAN)	4050118332131	conexión del conductor, max.: 8, torneado, aleación de cobre
Cantidad	25 ST	
Tipo	HDC C HX SM2.5AG	Versión
Código	1002920000	Conectores industriales, Contacto crimpado, MixMate, Macho,
GTIN (EAN)	4032248697106	Sección de conexión del conductor, max.: 2.5, torneado, aleación de
Cantidad	25 ST	cobre

HDC HQ 3 MC

Weidmüller Interface GmbH & Co. KG

Klingenbergstraße 26

D-32758 Detmold

Germany

www.weidmueller.com

Accesorios

Tipo	HDC C HX SM4.OAG	Versión
Código	1002930000	Conectores industriales, Contacto crimpado, MixMate, Macho,
GTIN (EAN)	4032248697212	Sección de conexión del conductor, max.: 4, torneado, aleación de
Cantidad	25 ST	cobre
Tipo	HDC C HX SM6.OAG	Versión
Código	1002940000	Conectores industriales, Contacto crimpado, MixMate, Macho,
GTIN (EAN)	4032248697229	Sección de conexión del conductor, max.: 6, torneado, aleación de
Cantidad	25 ST	cobre

HA

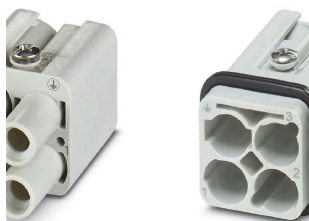


Se suministran diferentes accesorios adecuados a los conectores Weidmüller. Entre ellos están las codificaciones para los conectores.

Datos generales para pedido

Tipo	HDC HA3/4 HQ5 PUSHIN CP	Versión
Código	3142030000	Conectores industriales, Accesorios
GTIN (EAN)	4099987491730	
Cantidad	10 ST	

3 polos



Serie HQ: grandes características en un diseño compacto. Las características eléctricas hablan por sí solas. La conexión de conductores se realiza mediante contactos crimpados. El método de conexión crimpada ha sido el estándar utilizado durante décadas. Los contactos crimpados no están incluidos con los conectores.

Datos generales para pedido

Tipo	HDC HQ 3 FC	Versión
Código	3103530000	HDC - Conector, Hembra, 400 V, 40 A, Número de polos: 3, Contacto
GTIN (EAN)	4099987151252	crimpado, Tamaño de instalación: 1
Cantidad	1 ST	