

## HDC HQ 2 HV MAS

**Weidmüller Interface GmbH & Co. KG**  
Klingenbergstraße 26  
D-32758 Detmold  
Germany

[www.weidmueller.com](http://www.weidmueller.com)



Serie HQ: grandes características en un diseño compacto. Las características eléctricas hablan por sí solas. El nivel de conexión de conductor está diseñado para tornillo axial. Esta tecnología permite conectar el conductor sin herramientas especiales. Una simple llave Allen es suficiente.

### Datos generales para pedido

Versión	HDC - Conector, Macho, 830 V, 40 A, Número de polos: 2, Conexión brida-tornillo axial, Tamaño de instalación: 1
Código	<a href="#">3100760000</a>
Tipo	HDC HQ 2 HV MAS
GTIN (EAN)	4099987140188
Cantidad	1 Pieza

## HDC HQ 2 HV MAS

**Weidmüller Interface GmbH & Co. KG**  
 Klingenbergstraße 26  
 D-32758 Detmold  
 Germany

www.weidmueller.com

## Datos técnicos

### Homologaciones

Homologaciones



ROHS Conformidad

UL File Number Search [Sitio web UL](#)

Núm. de certificación (cURus) E310075

### Dimensiones y pesos

Profundidad	21 mm	Profundidad (pulgadas)	0.8268 inch
Altura	44.3 mm	Altura (pulgadas)	1.7441 inch
Anchura	23.6 mm	Anchura (pulgadas)	0.9291 inch
Diámetro	4 mm	Peso neto	36 g

### Temperaturas

Temperatura límite -40 °C ... 125 °C

### Conformidad medioambiental del producto

Estado de cumplimiento de la directiva RoHS Conforme sin exención

REACH SVHC Sin SVHC por encima del 0,1 % en peso

### Datos generales

Número de polos	2	ciclos de enchufado Ag	≥ 500
ciclos de enchufado Au	≥ 500	ciclos de enchufado Sn	≥ 500
Tipo de conexión	Conexión brida-tornillo axial	Tamaño de instalación	1
Grado inflamabilidad según UL 94	V-0	Color	gris
Materiales aislantes	PC	Superficie	Plata pasivado
Tipo	Macho	Categoría de sobretensión	III
Grado de polución	3	Material básico	aleación de cobre
Serie	HQ	Tensión nominal (DIN EN 61984)	830 V
Sobretensión de choque nominal (DIN EN 61984)	6 kV	Corriente nominal (DIN EN 61984)	40 A
Sin halógenos	false	BG	1
Número de contactos de señal	0	Número de contactos de potencia	2

### Dimensiones

Anchura 23.6 mm

### Contacto de la señal

Par de apriete, max.	1.5 Nm	Par de apriete, min.	0.5 Nm
Longitud de desaislado, contacto de señal	6 mm		

**Datos técnicos****Contacto de potencia**

Tipo de conexión contacto de potencia	Conexión brida-tornillo axial	Par de apriete, max.	1.5 Nm
Par de apriete, min.	0.5 Nm		

**Datos de conexión PE**

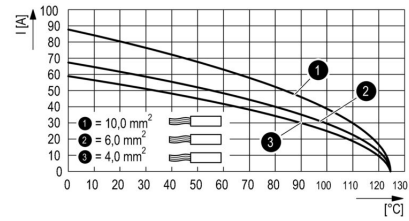
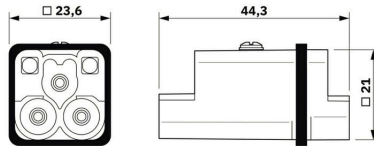
Tipo de conexión PE	Conexión brida-tornillo
---------------------	-------------------------

**Versión**

Tipo de conexión	Conexión brida-tornillo axial	Tamaño de instalación	1
Sección de conexión del conductor, max.	10 mm <sup>2</sup>	Sección de conexión del conductor, min.	1.5 mm <sup>2</sup>
Superficie	Plata pasivado	Material básico	aleación de cobre
BG	1		

**Clasificaciones**

ETIM 8.0	EC000438	ETIM 9.0	EC000438
ETIM 10.0	EC000438	ECLASS 14.0	27-44-02-05
ECLASS 15.0	27-44-02-05		



## HDC HQ 2 HV MAS

**Weidmüller Interface GmbH & Co. KG**  
 Klingenbergstraße 26  
 D-32758 Detmold  
 Germany

www.weidmueller.com

## Accesorios

### Destornillador de pala plana



Destornillador para tornillos de cabeza ranurada, SDI DIN 7437, ISO 2380/2, accionamiento según DIN 5264, ISO 2380/1, mango blando SoftFinish

### Datos generales para pedido

Tipo	SDIS 0.5X3.0X100	Versión
Código	<a href="#">9008380000</a>	Destornillador, Destornillador
GTIN (EAN)	4032248056347	
Cantidad	1 ST	
Tipo	SDS 0.5X3.0X80	Versión
Código	<a href="#">9008320000</a>	Destornillador, Destornillador
GTIN (EAN)	4032248056262	
Cantidad	1 ST	
Tipo	SDIS 0.6X3.5X100	Versión
Código	<a href="#">9008390000</a>	Destornillador, Destornillador
GTIN (EAN)	4032248056354	
Cantidad	1 ST	
Tipo	SDS 0.6X3.5X100	Versión
Código	<a href="#">9008330000</a>	Destornillador, Destornillador
GTIN (EAN)	4032248056286	
Cantidad	1 ST	
Tipo	SDIS 0.8X4.0X100	Versión
Código	<a href="#">9008400000</a>	Destornillador, Destornillador
GTIN (EAN)	4032248056361	
Cantidad	1 ST	
Tipo	SDS 0.8X4.0X100	Versión
Código	<a href="#">9008340000</a>	Destornillador, Destornillador
GTIN (EAN)	4032248056293	
Cantidad	1 ST	

### Herramienta combinada de corte y atornillado "Swifty® CS"

Herramienta combinada de corte y desaislado Swifty® CS y juego Swifty® CS para corte y desaislado sin crimpado de cables de cobre de hasta 1,5 mm<sup>2</sup> con conductor rígido y 2,5 mm<sup>2</sup> con conductor flexible.



## HDC HQ 2 HV MAS

**Weidmüller Interface GmbH & Co. KG**  
 Klingenbergstraße 26  
 D-32758 Detmold  
 Germany

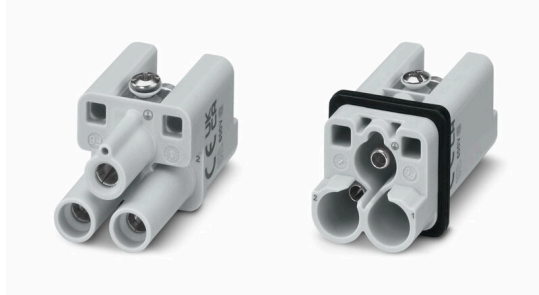
www.weidmueller.com

## Accesorios

### Datos generales para pedido

Tipo	SWIFTY CS SET	Versión	
Código	<a href="#">9006060000</a>	Herramienta para cortar y atornillar, Alicata accionable con una mano	
GTIN (EAN)	4032248257638		
Cantidad	1 ST		

### 2 polos



Serie HQ: grandes características en un diseño compacto. Las características eléctricas hablan por sí solas. El nivel de conexión de conductor está diseñado para tornillo axial. Esta tecnología permite conectar el conductor sin herramientas especiales. Una simple llave Allen es suficiente.

### Datos generales para pedido

Tipo	HDC HQ 2 HV FAS	Versión	
Código	<a href="#">3100770000</a>	HDC - Conector, Hembra, 830 V, 40 A, Número de polos: 2, Conexión brida-tornillo axial, Tamaño de instalación: 1	
GTIN (EAN)	4099987140218		
Cantidad	1 ST		

### HA



Se suministran diferentes accesorios adecuados a los conectores Weidmüller. Entre ellos están las codificaciones para los conectores.

### Datos generales para pedido

Tipo	HDC HA3/4 HQ5 PUSHIN CP	Versión	
Código	<a href="#">3142030000</a>	Conectores industriales, Accesorios	
GTIN (EAN)	4099987491730		
Cantidad	10 ST		