

## HDC HQ 2 HV MAS

**Weidmüller Interface GmbH & Co. KG**  
Klingenbergstraße 26  
D-32758 Detmold  
Germany

www.weidmueller.com



Serie HQ: grandes características en un diseño compacto. Las características eléctricas hablan por sí solas. El nivel de conexión de conductor está diseñado para tornillo axial. Esta tecnología permite conectar el conductor sin herramientas especiales. Una simple llave Allen es suficiente.

### Datos generales para pedido

|            |   |
|------------|---|
| Versión    | HDC - Conector, Macho, 830 V, 40 A, Número de polos: 2, Conexión brida-tornillo axial, Tamaño de instalación: 1 |
| Código     | <a href="#">3100760000</a>  |
| Tipo       | HDC HQ 2 HV MAS   |
| GTIN (EAN) | 4099987140188   |
| Cantidad   | 1 Pieza   |

## HDC HQ 2 HV MAS

**Weidmüller Interface GmbH & Co. KG**  
 Klingenbergstraße 26  
 D-32758 Detmold  
 Germany

www.weidmueller.com

## Datos técnicos

### Homologaciones

Homologaciones



|                               |                              |
|-------------------------------|------------------------------|
| ROHS                          | Conformidad                  |
| UL File Number Search         | <a href="#">Sitio web UL</a> |
| Núm. de certificación (cURus) | E310075                      |

### Dimensiones y pesos

|             |         |                        |             |
|-------------|---------|------------------------|-------------|
| Profundidad | 21 mm   | Profundidad (pulgadas) | 0.8268 inch |
| Altura      | 44.3 mm | Altura (pulgadas)      | 1.7441 inch |
| Anchura     | 23.6 mm | Anchura (pulgadas)     | 0.9291 inch |
| Diámetro    | 4 mm    | Peso neto              | 23 g        |

### Temperaturas

|                    |                   |
|--------------------|-------------------|
| Temperatura límite | -40 °C ... 125 °C |
|--------------------|-------------------|

### Conformidad medioambiental del producto

|   |                                       |
|---|---------------------------------------|
| Estado de cumplimiento de la directiva RoHS | Conforme sin exención                 |
| REACH SVHC                                  | Sin SVHC por encima del 0,1 % en peso |

### Datos generales

|   |                               |                                  |                   |
|---|-------------------------------|----------------------------------|-------------------|
| Número de polos                               | 2                             | ciclos de enchufado Ag           | ≥ 500             |
| ciclos de enchufado Au                        | ≥ 500                         | ciclos de enchufado Sn           | ≥ 500             |
| Tipo de conexión                              | Conexión brida-tornillo axial | Tamaño de instalación            | 1                 |
| Grado inflamabilidad según UL 94              | V-0                           | Color                            | gris              |
| Materiales aislantes                          | PC                            | Superficie                       | Plata pasivado    |
| Tipo  | Macho                         | Categoría de sobretensión        | III               |
| Grado de polución                             | 3                             | Material básico                  | aleación de cobre |
| Serie   | HQ                            | Tensión nominal (DIN EN 61984)   | 830 V             |
| Sobretensión de choque nominal (DIN EN 61984) | 6 kV                          | Corriente nominal (DIN EN 61984) | 40 A              |
| Sin halógenos                                 | false                         | BG                               | 1                 |
| Número de contactos de señal                  | 0                             | Número de contactos de potencia  | 2                 |

### Dimensiones

|         |         |
|---------|---------|
| Anchura | 23.6 mm |
|---------|---------|

### Contacto de la señal

|   |        |                      |        |
|---|--------|----------------------|--------|
| Par de apriete, max.                      | 1.5 Nm | Par de apriete, min. | 0.5 Nm |
| Longitud de desaislado, contacto de señal | 6 mm   |                      |        |

**Datos técnicos****Contacto de potencia**

|                                       |                               |                      |        |
|---------------------------------------|-------------------------------|----------------------|--------|
| Tipo de conexión contacto de potencia | Conexión brida-tornillo axial | Par de apriete, max. | 1.5 Nm |
| Par de apriete, min.                  | 0.5 Nm                        |                      |        |

**Datos de conexión PE**

|                     |                         |
|---------------------|-------------------------|
| Tipo de conexión PE | Conexión brida-tornillo |
|---------------------|-------------------------|

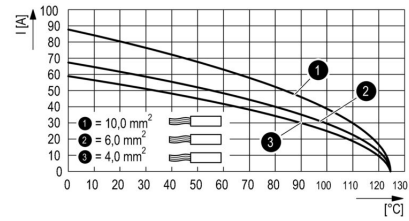
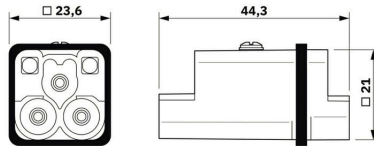
**Versión**

|   |                               |   |                     |
|---|-------------------------------|---|---------------------|
| Tipo de conexión                        | Conexión brida-tornillo axial | Tamaño de instalación                   | 1                   |
| Sección de conexión del conductor, max. | 10 mm <sup>2</sup>            | Sección de conexión del conductor, min. | 1.5 mm <sup>2</sup> |
| Superficie                              | Plata pasivado                | Material básico                         | aleación de cobre   |
| BG                                      | 1                             |   |                     |

**Clasificaciones**

|             |             |             |             |
|-------------|-------------|-------------|-------------|
| ETIM 8.0    | EC000438    | ETIM 9.0    | EC000438    |
| ETIM 10.0   | EC000438    | ECLASS 14.0 | 27-44-02-05 |
| ECLASS 15.0 | 27-44-02-05 |             |             |

Dibujos



## HDC HQ 2 HV MAS

**Weidmüller Interface GmbH & Co. KG**  
 Klingenbergstraße 26  
 D-32758 Detmold  
 Germany

www.weidmueller.com

## Accesorios

### Destornillador de pala plana



Destornillador para tornillos de cabeza ranurada, SDI DIN 7437, ISO 2380/2, accionamiento según DIN 5264, ISO 2380/1, mango blando SoftFinish

### Datos generales para pedido

|            |                            |                                |
|------------|----------------------------|--------------------------------|
| Tipo       | SDIS 0.5X3.0X100           | Versión                        |
| Código     | <a href="#">9008380000</a> | Destornillador, Destornillador |
| GTIN (EAN) | 4032248056347              |                                |
| Cantidad   | 1 ST                       |                                |
| Tipo       | SDS 0.5X3.0X80             | Versión                        |
| Código     | <a href="#">9008320000</a> | Destornillador, Destornillador |
| GTIN (EAN) | 4032248056262              |                                |
| Cantidad   | 1 ST                       |                                |
| Tipo       | SDIS 0.6X3.5X100           | Versión                        |
| Código     | <a href="#">9008390000</a> | Destornillador, Destornillador |
| GTIN (EAN) | 4032248056354              |                                |
| Cantidad   | 1 ST                       |                                |
| Tipo       | SDS 0.6X3.5X100            | Versión                        |
| Código     | <a href="#">9008330000</a> | Destornillador, Destornillador |
| GTIN (EAN) | 4032248056286              |                                |
| Cantidad   | 1 ST                       |                                |
| Tipo       | SDIS 0.8X4.0X100           | Versión                        |
| Código     | <a href="#">9008400000</a> | Destornillador, Destornillador |
| GTIN (EAN) | 4032248056361              |                                |
| Cantidad   | 1 ST                       |                                |
| Tipo       | SDS 0.8X4.0X100            | Versión                        |
| Código     | <a href="#">9008340000</a> | Destornillador, Destornillador |
| GTIN (EAN) | 4032248056293              |                                |
| Cantidad   | 1 ST                       |                                |

### Herramienta combinada de corte y atornillado "Swifty® CS"



Herramienta combinada de corte y desaislado Swifty® CS y juego Swifty® CS para corte y desaislado sin crimpado de cables de cobre de hasta 1,5 mm<sup>2</sup> con conductor rígido y 2,5 mm<sup>2</sup> con conductor flexible.

## HDC HQ 2 HV MAS

**Weidmüller Interface GmbH & Co. KG**  
 Klingenbergstraße 26  
 D-32758 Detmold  
 Germany

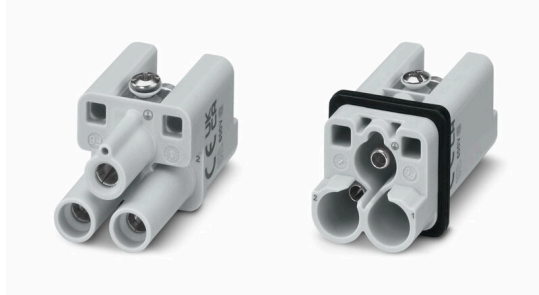
www.weidmueller.com

## Accesorios

### Datos generales para pedido

|            |                            |   |  |
|------------|----------------------------|---|--|
| Tipo       | SWIFTY CS SET              | Versión   |  |
| Código     | <a href="#">9006060000</a> | Herramienta para cortar y atornillar, Alicata accionable con una mano |  |
| GTIN (EAN) | 4032248257638              |   |  |
| Cantidad   | 1 ST                       |   |  |

### 2 polos



Serie HQ: grandes características en un diseño compacto. Las características eléctricas hablan por sí solas. El nivel de conexión de conductor está diseñado para tornillo axial. Esta tecnología permite conectar el conductor sin herramientas especiales. Una simple llave Allen es suficiente.

### Datos generales para pedido

|            |                            |  |  |
|------------|----------------------------|--|--|
| Tipo       | HDC HQ 2 HV FAS            | Versión  |  |
| Código     | <a href="#">3100770000</a> | HDC - Conector, Hembra, 830 V, 40 A, Número de polos: 2, Conexión brida-tornillo axial, Tamaño de instalación: 1 |  |
| GTIN (EAN) | 4099987140218              |  |  |
| Cantidad   | 1 ST                       |  |  |

### HA



Se suministran diferentes accesorios adecuados a los conectores Weidmüller. Entre ellos están las codificaciones para los conectores.

### Datos generales para pedido

|            |                            |  |  |
|------------|----------------------------|--|--|
| Tipo       | HDC HA 3/4 HQ5 PUSHIN CP   | Versión  |  |
| Código     | <a href="#">3142030000</a> | Conectores industriales, Accesorios, Sistema de codificación |  |
| GTIN (EAN) | 4099987491730              |  |  |
| Cantidad   | 10 ST                      |  |  |