



Serie HQ: grandes características en un diseño compacto. Las características eléctricas hablan por sí solas. El nivel de conexión de conductor está diseñado para tornillo axial. Esta tecnología permite conectar el conductor sin herramientas especiales. Una simple llave Allen es suficiente.

Datos generales para pedido

Versión	HDC - Conector, Macho, 400 V, 40 A, Número de polos: 2, Conexión brida-tornillo axial, Tamaño de instalación: 1
Código	3100530000
Tipo	HDC HQ 2 MAS
GTIN (EAN)	4099987138680
Cantidad	1 Pieza

Datos técnicos

Homologaciones

Homologaciones



ROHS Conformidad

UL File Number Search [Sitio web UL](#)

Núm. de certificación (cULus) E310075

Dimensiones y pesos

Profundidad	21 mm	Profundidad (pulgadas)	0.8268 inch
Altura	38 mm	Altura (pulgadas)	1.4961 inch
Anchura	23.6 mm	Anchura (pulgadas)	0.9291 inch
Diámetro	4 mm	Peso neto	36 g

Temperaturas

Temperatura límite -40 °C ... 125 °C

Conformidad medioambiental del producto

Estado de cumplimiento de la directiva RoHS Conforme sin exención

REACH SVHC Sin SVHC por encima del 0,1 % en peso

Datos generales

Número de polos	2	ciclos de enchufado Ag	≥ 500
ciclos de enchufado Au	≥ 500	ciclos de enchufado Sn	≥ 500
Tipo de conexión	Conexión brida-tornillo axial	Tamaño de instalación	1
Grado inflamabilidad según UL 94	V-0	Color	gris
Materiales aislantes	PC	Superficie	Plata pasivado
Tipo	Macho	Categoría de sobretensión	III
Grado de polución	3	Material básico	aleación de cobre
Serie	HQ	Tensión nominal (DIN EN 61984)	400 V
Sobretensión de choque nominal (DIN EN 61984)	6 kV	Corriente nominal (DIN EN 61984)	40 A
Sin halógenos	false	BG	1
Número de contactos de señal	0	Número de contactos de potencia	2

Dimensiones

Anchura 23.6 mm

Contacto de la señal

Par de apriete, max.	1.5 Nm	Par de apriete, min.	0.5 Nm
Longitud de desaislado, contacto de señal	6 mm		

Datos técnicos

Contacto de potencia

Tipo de conexión contacto de potencia	Conexión brida-tornillo axial	Par de apriete, max.	1.5 Nm
Par de apriete, min.	0.5 Nm		

Datos de conexión PE

Tipo de conexión PE	Conexión brida-tornillo
---------------------	-------------------------

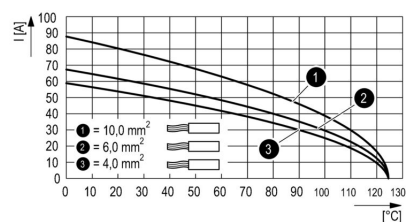
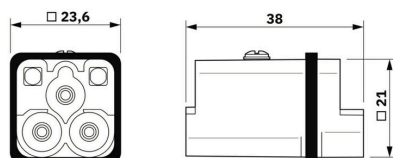
Versión

Tipo de conexión	Conexión brida-tornillo axial	Tamaño de instalación	1
Sección de conexión del conductor, max.	10 mm ²	Sección de conexión del conductor, min.	1.5 mm ²
Superficie	Plata pasivado	Material básico	aleación de cobre
BG	1		

Clasificaciones

ETIM 8.0	EC000438	ETIM 9.0	EC000438
ETIM 10.0	EC000438	ECLASS 14.0	27-44-02-05
ECLASS 15.0	27-44-02-05		

Dibujos



Accesorios

Destornillador de pala plana



Destornillador para tornillos de cabeza ranurada, SDI DIN 7437, ISO 2380/2, accionamiento según DIN 5264, ISO 2380/1, mango blando SoftFinish

Datos generales para pedido

Tipo	SDIS 0.5X3.0X100	Versión
Código	9008380000	Destornillador, Destornillador
GTIN (EAN)	4032248056347	
Cantidad	1 ST	
Tipo	SDS 0.5X3.0X80	Versión
Código	9008320000	Destornillador, Destornillador
GTIN (EAN)	4032248056262	
Cantidad	1 ST	
Tipo	SDIS 0.6X3.5X100	Versión
Código	9008390000	Destornillador, Destornillador
GTIN (EAN)	4032248056354	
Cantidad	1 ST	
Tipo	SDS 0.6X3.5X100	Versión
Código	9008330000	Destornillador, Destornillador
GTIN (EAN)	4032248056286	
Cantidad	1 ST	
Tipo	SDIS 0.8X4.0X100	Versión
Código	9008400000	Destornillador, Destornillador
GTIN (EAN)	4032248056361	
Cantidad	1 ST	
Tipo	SDS 0.8X4.0X100	Versión
Código	9008340000	Destornillador, Destornillador
GTIN (EAN)	4032248056293	
Cantidad	1 ST	

Herramienta combinada de corte y atornillado "Swift® CS"

Herramienta combinada de corte y desaislado Swift® CS y juego Swift® CS para corte y desaislado sin crimpado de cables de cobre de hasta 1,5 mm² con conductor rígido y 2,5 mm² con conductor flexible.



HDC HQ 2 MAS

Weidmüller Interface GmbH & Co. KG

Klingenbergstraße 26

D-32758 Detmold

Germany

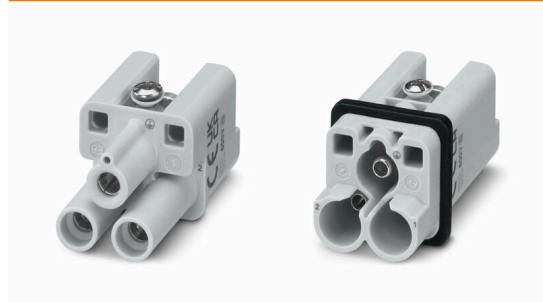
www.weidmueller.com

Accesorios

Datos generales para pedido

Tipo	SWIFTY CS SET	Versión
Código	9006060000	Herramienta para cortar y atornillar, Alicata accionable con una mano
GTIN (EAN)	4032248257638	
Cantidad	1 ST	

2 polos

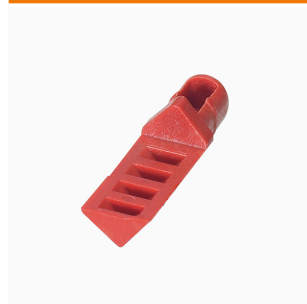


Serie HQ: grandes características en un diseño compacto. Las características eléctricas hablan por sí solas. El nivel de conexión de conductor está diseñado para tornillo axial. Esta tecnología permite conectar el conductor sin herramientas especiales. Una simple llave Allen es suficiente.

Datos generales para pedido

Tipo	HDC HQ 2 FAS	Versión
Código	3100750000	HDC - Conector, Hembra, 400 V, 40 A, Número de polos: 2, Conexión
GTIN (EAN)	4099987140171	brida-tornillo axial, Tamaño de instalación: 1
Cantidad	1 ST	

HA



Se suministran diferentes accesorios adecuados a los conectores Weidmüller. Entre ellos están las codificaciones para los conectores.

Datos generales para pedido

Tipo	HDC HA3/4 HQ5 PUSHIN CP	Versión
Código	3142030000	Conectores industriales, Accesorios
GTIN (EAN)	4099987491730	
Cantidad	10 ST	