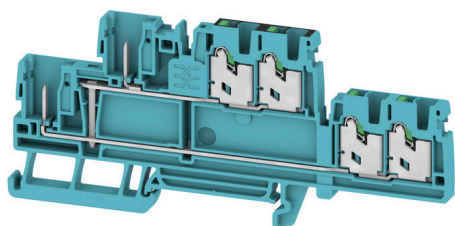


SPGTB 2.5 2T VL 6C/2 BL

Weidmüller Interface GmbH & Co. KG
Klingenbergstraße 26
D-32758 Detmold
Germany

www.weidmueller.com



Algunas aplicaciones necesitan una solución enchufable y modular para ser más flexibles o para facilitar la instalación. Cuando es necesario prefabricar o reemplazar unidades funcionales completas, se requieren sistemas de conexión modulares y flexibles. Nuestros bornes enchufables y flexibles se pueden montar rápidamente y se prueban completamente en fábrica.

Datos generales para pedido

| | |
|------------|--|
| Versión | Borne enchufable, SNAP IN, azul, 2.5 mm ² , 24 A, 800 V, Número de conexiones: 6, Número de pisos: 2, TS 35 |
| Código | 3096170000 |
| Tipo | SPGTB 2.5 2T VL 6C/2 BL |
| GTIN (EAN) | 4099987120920 |
| Cantidad | 50 Pieza |

SPGTB 2.5 2T VL 6C/2 BL

Weidmüller Interface GmbH & Co. KG
 Klingenbergstraße 26
 D-32758 Detmold
 Germany

www.weidmueller.com

Datos técnicos

Homologaciones

Homologaciones



Dimensiones y pesos

| | | | |
|-------------|---------|------------------------|-------------|
| Profundidad | 52 mm | Profundidad (pulgadas) | 2.0472 inch |
| Altura | 115 mm | Altura (pulgadas) | 4.5275 inch |
| Anchura | 5.1 mm | Anchura (pulgadas) | 0.2008 inch |
| Peso neto | 20.68 g | | |

Temperaturas

Temperatura permanente de trabajo, min. -60 °C Temperatura permanente de trabajo, max. 130 °C

Conformidad medioambiental del producto

Estado de cumplimiento de la directiva RoHS Conforme sin exención
 REACH SVHC Sin SVHC por encima del 0,1 % en peso

Conductor embornable (conexión adicional)

Tipo de conexión, conexión adicional SNAP IN

Conductor embornable (conexión nominal)

| | | | |
|--|---------------------|--|----------------------|
| Calibre según 60 947-1 | A2 | Sección de conexión del conductor AWG, máx. | AWG 14 |
| Dirección de conexión | arriba | Longitud de desaislado | 10 mm |
| Tipo de conexión | SNAP IN | Número de conexiones | 6 |
| Sección de embornado, máx. | 2.5 mm ² | Sección de embornado, mín. | 0.34 mm ² |
| Dimens. caña destornillador | 0,6 x 3,5 mm | Sección de conexión del conductor AWG, mín. | AWG 22 |
| Sección del conductor, flexible con terminales tubulares DIN 46228/4, máx. | 2.5 mm ² | Sección del conductor, flexible con terminales tubulares DIN 46228/4, mín. | 0.34 mm ² |
| Sección del conductor, flexible con terminales tubulares DIN 46228/1, máx. | 2.5 mm ² | Sección del conductor, flexible con terminales tubulares DIN 46228/1, mín. | 0.34 mm ² |
| Sección de conexión del conductor, flexible, max. | 4 mm ² | Sección de conexión del conductor, flexible, mín. | 0.34 mm ² |
| Sección del conductor, semirrígido, máx. 2.5 mm ² | | Sección del conductor, semirrígido, mín. 0.34 mm ² | |
| Sección transversal de conductor, núcleo rígido, máx. 2.5 mm ² | | Sección transversal de conductor, núcleo rígido, mín. 0.34 mm ² | |

Datos del material

| | | | |
|------------------------------------|-------|----------------------------------|------|
| Material básico | Wemid | Color | azul |
| Color componentes de accionamiento | verde | Grado inflamabilidad según UL 94 | V-0 |

Datos nominales

| | | | |
|--------------------|---------------------|-------------------|-------|
| Sección nominal | 2.5 mm ² | Tensión nominal | 800 V |
| Tensión nominal DC | 800 V | Corriente nominal | 24 A |

SPGTB 2.5 2T VL 6C/2 BL

Weidmüller Interface GmbH & Co. KG
 Klingenbergstraße 26
 D-32758 Detmold
 Germany

www.weidmueller.com

Datos técnicos

| | | | |
|--|---------|--------------------------------|---------------|
| Corriente en conductor máximo | 24 A | Normas | IEC 60947-7-1 |
| Resistencia de paso según IEC 60947-7-1.33 mΩ x | | Sobretensión de choque nominal | 8 kV |
| Pérdida de potencia según la norma IEC 60947-7-x | 0.77 mW | Grado de polución | 3 |

Generalidades

| | | | |
|---|---------------|---|--------|
| Sección de conexión del conductor AWG, máx. | AWG 14 | Sección de conexión del conductor AWG, min. | AWG 22 |
| Normas | IEC 60947-7-1 | Carril de montaje | TS 35 |

Otros datos técnicos

| | | | |
|------------------|---------|--------------------------------|----|
| Lados abiertos | derecha | enclavable | Sí |
| Tipo de fijación | TS 35 | Versión a prueba de explosivos | No |
| Tipo de montaje | TS 35 | | |

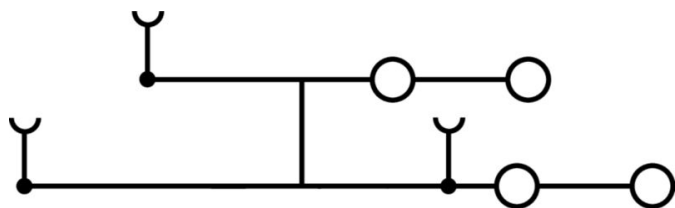
Valores característicos del sistema

| | | | |
|---------------------------|-------|--|----|
| Tapa final obligatoria | Sí | Número de potenciales | 1 |
| Número de pisos | 2 | Número de puntos de embornado por piso | 3 |
| Pisos internos puenteados | Sí | Conexión PE | No |
| Carril de montaje | TS 35 | Función N | No |
| Función PE | No | Función PEN | No |

Clasificaciones

| | | | |
|-------------|-------------|-------------|-------------|
| ETIM 8.0 | EC000897 | ETIM 9.0 | EC000897 |
| ETIM 10.0 | EC000897 | ECLASS 14.0 | 27-25-01-17 |
| ECLASS 15.0 | 27-25-01-17 | | |

Dibujos



SPGTB 2.5 2T VL 6C/2 BL

Weidmüller Interface GmbH & Co. KG
 Klingenbergstraße 26
 D-32758 Detmold
 Germany

Accesorios

www.weidmueller.com

Conexiones transversales



La distribución o multiplicación de un potencial a bornes contiguos se realiza a través de una conexión transversal. El esfuerzo adicional de cableado se puede evitar fácilmente. Incluso si los polos se rompen, la fiabilidad de contacto en los bornes sigue garantizada. Nuestro portafolio ofrece sistemas de conexión transversal enchufables y atornillables para bornes modulares.

Datos generales para pedido

| | | |
|------------|----------------------------|--|
| Tipo | ZQV 2.5N/10 | Versión |
| Código | 1527690000 | Conexión transversal (borne), insertado, naranja, 24 A, Número de polos: 10, Paso en mm (P): 5.10, Aislado: Sí, Anchura: 48.7 mm |
| GTIN (EAN) | 4050118447989 | |
| Cantidad | 20 ST | |
| Tipo | ZQV 2.5N/10 BL | Versión |
| Código | 1527880000 | Conexión transversal (borne), insertado, azul, 24 A, Número de polos: 10, Paso en mm (P): 5.10, Aislado: Sí, Anchura: 48.7 mm |
| GTIN (EAN) | 4050118448573 | |
| Cantidad | 20 ST | |
| Tipo | ZQV 2.5N/10 RD | Versión |
| Código | 2108910000 | Conexión transversal (borne), insertado, rojo, 24 A, Número de polos: 10, Paso en mm (P): 5.10, Aislado: Sí, Anchura: 48.7 mm |
| GTIN (EAN) | 4050118486018 | |
| Cantidad | 20 ST | |
| Tipo | ZQV 2.5N/2 | Versión |
| Código | 1527540000 | Conexión transversal (borne), insertado, naranja, 24 A, Número de polos: 2, Paso en mm (P): 5.10, Aislado: Sí, Anchura: 7.9 mm |
| GTIN (EAN) | 4050118448467 | |
| Cantidad | 60 ST | |
| Tipo | ZQV 2.5N/2 BL | Versión |
| Código | 1527740000 | Conexión transversal (borne), insertado, azul, 24 A, Número de polos: 2, Paso en mm (P): 5.10, Aislado: Sí, Anchura: 7.9 mm |
| GTIN (EAN) | 4050118448658 | |
| Cantidad | 60 ST | |
| Tipo | ZQV 2.5N/2 RD | Versión |
| Código | 2108470000 | Conexión transversal (borne), insertado, rojo, 24 A, Número de polos: 2, Paso en mm (P): 5.10, Aislado: Sí, Anchura: 7.9 mm |
| GTIN (EAN) | 4050118448542 | |
| Cantidad | 60 ST | |
| Tipo | ZQV 2.5N/20 | Versión |
| Código | 1527720000 | Conexión transversal (borne), insertado, naranja, 24 A, Número de polos: 20, Paso en mm (P): 5.10, Aislado: Sí, Anchura: 102 mm |
| GTIN (EAN) | 4050118447972 | |
| Cantidad | 20 ST | |
| Tipo | ZQV 2.5N/20 BL | Versión |
| Código | 1527890000 | Conexión transversal (borne), insertado, azul, 24 A, Número de polos: 20, Paso en mm (P): 5.10, Aislado: Sí, Anchura: 102 mm |
| GTIN (EAN) | 4050118448566 | |
| Cantidad | 20 ST | |
| Tipo | ZQV 2.5N/20 RD | Versión |
| Código | 2108920000 | Conexión transversal (borne), insertado, rojo, 24 A, Número de polos: 20, Paso en mm (P): 5.10, Aislado: Sí, Anchura: 102 mm |
| GTIN (EAN) | 4050118485899 | |
| Cantidad | 20 ST | |
| Tipo | ZQV 2.5N/3 | Versión |
| Código | 1527570000 | Conexión transversal (borne), insertado, naranja, 24 A, Número de polos: 3, Paso en mm (P): 5.10, Aislado: Sí, Anchura: 13 mm |
| GTIN (EAN) | 4050118448450 | |
| Cantidad | 60 ST | |

SPGTB 2.5 2T VL 6C/2 BL

Weidmüller Interface GmbH & Co. KG
 Klingenbergstraße 26
 D-32758 Detmold
 Germany

www.weidmueller.com

Accesorios

| | | |
|------------|----------------------------|--|
| Tipo | ZQV 2.5N/3 BL | Versión |
| Código | 1527770000 | Conexión transversal (borne), insertado, azul, 24 A, Número de polos: |
| GTIN (EAN) | 4050118448641 | 3, Paso en mm (P): 5.10, Aislado: Sí, Anchura: 13 mm |
| Cantidad | 60 ST | |
| Tipo | ZQV 2.5N/3 RD | Versión |
| Código | 2108690000 | Conexión transversal (borne), insertado, rojo, 24 A, Número de polos: |
| GTIN (EAN) | 4050118448535 | 3, Paso en mm (P): 5.10, Aislado: Sí, Anchura: 13 mm |
| Cantidad | 60 ST | |
| Tipo | ZQV 2.5N/4 | Versión |
| Código | 1527590000 | Conexión transversal (borne), insertado, naranja, 24 A, Número de polos: |
| GTIN (EAN) | 4050118448443 | 4, Paso en mm (P): 5.10, Aislado: Sí, Anchura: 18.1 mm |
| Cantidad | 60 ST | |
| Tipo | ZQV 2.5N/4 BL | Versión |
| Código | 1527780000 | Conexión transversal (borne), insertado, azul, 24 A, Número de polos: |
| GTIN (EAN) | 4050118448634 | 4, Paso en mm (P): 5.10, Aislado: Sí, Anchura: 18.1 mm |
| Cantidad | 60 ST | |
| Tipo | ZQV 2.5N/4 RD | Versión |
| Código | 2108700000 | Conexión transversal (borne), insertado, rojo, 24 A, Número de polos: |
| GTIN (EAN) | 4050118448528 | 4, Paso en mm (P): 5.10, Aislado: Sí, Anchura: 18.1 mm |
| Cantidad | 60 ST | |
| Tipo | ZQV 2.5N/5 | Versión |
| Código | 1527620000 | Conexión transversal (borne), insertado, naranja, 24 A, Número de polos: |
| GTIN (EAN) | 4050118448436 | 5, Paso en mm (P): 5.10, Aislado: Sí, Anchura: 23.2 mm |
| Cantidad | 20 ST | |
| Tipo | ZQV 2.5N/5 BL | Versión |
| Código | 1527790000 | Conexión transversal (borne), insertado, azul, 24 A, Número de polos: |
| GTIN (EAN) | 4050118448627 | 5, Paso en mm (P): 5.10, Aislado: Sí, Anchura: 23.2 mm |
| Cantidad | 20 ST | |
| Tipo | ZQV 2.5N/5 RD | Versión |
| Código | 2108710000 | Conexión transversal (borne), insertado, rojo, 24 A, Número de polos: |
| GTIN (EAN) | 4050118448511 | 5, Paso en mm (P): 5.10, Aislado: Sí, Anchura: 23.2 mm |
| Cantidad | 20 ST | |
| Tipo | ZQV 2.5N/50 | Versión |
| Código | 1527730000 | Conexión transversal (borne), insertado, naranja, 24 A, Número de polos: |
| GTIN (EAN) | 4050118411362 | 50, Paso en mm (P): 5.10, Aislado: Sí, Anchura: 255 mm |
| Cantidad | 5 ST | |
| Tipo | ZQV 2.5N/50 BL | Versión |
| Código | 1527920000 | Conexión transversal (borne), insertado, azul, 24 A, Número de polos: |
| GTIN (EAN) | 4050118448559 | 50, Paso en mm (P): 5.10, Aislado: Sí, Anchura: 255 mm |
| Cantidad | 5 ST | |
| Tipo | ZQV 2.5N/50 RD | Versión |
| Código | 2109000000 | Conexión transversal (borne), insertado, rojo, 24 A, Número de polos: |
| GTIN (EAN) | 4050118486001 | 50, Paso en mm (P): 5.10, Aislado: Sí, Anchura: 255 mm |
| Cantidad | 5 ST | |
| Tipo | ZQV 2.5N/6 | Versión |
| Código | 1527630000 | Conexión transversal (borne), insertado, naranja, 24 A, Número de polos: |
| GTIN (EAN) | 4050118448429 | 6, Paso en mm (P): 5.10, Aislado: Sí, Anchura: 28.3 mm |
| Cantidad | 20 ST | |
| Tipo | ZQV 2.5N/6 BL | Versión |
| Código | 1527820000 | Conexión transversal (borne), insertado, azul, 24 A, Número de polos: |
| GTIN (EAN) | 4050118448610 | 6, Paso en mm (P): 5.10, Aislado: Sí, Anchura: 28.3 mm |
| Cantidad | 20 ST | |

SPGTB 2.5 2T VL 6C/2 BL

Weidmüller Interface GmbH & Co. KG
 Klingenbergstraße 26
 D-32758 Detmold
 Germany

www.weidmueller.com

Accesorios

| | | |
|------------|----------------------------|--|
| Tipo | ZQV 2.5N/6 RD | Versión |
| Código | 2108720000 | Conexión transversal (borne), insertado, rojo, 24 A, Número de polos: |
| GTIN (EAN) | 4050118448504 | 6, Paso en mm (P): 5.10, Aislado: Sí, Anchura: 28.3 mm |
| Cantidad | 20 ST | |
| Tipo | ZQV 2.5N/7 | Versión |
| Código | 1527640000 | Conexión transversal (borne), insertado, naranja, 24 A, Número de polos: |
| GTIN (EAN) | 4050118448412 | 7, Paso en mm (P): 5.10, Aislado: Sí, Anchura: 33.4 mm |
| Cantidad | 20 ST | |
| Tipo | ZQV 2.5N/7 BL | Versión |
| Código | 1527830000 | Conexión transversal (borne), insertado, azul, 24 A, Número de polos: |
| GTIN (EAN) | 4050118448603 | 7, Paso en mm (P): 5.10, Aislado: Sí, Anchura: 33.4 mm |
| Cantidad | 20 ST | |
| Tipo | ZQV 2.5N/7 RD | Versión |
| Código | 2108810000 | Conexión transversal (borne), insertado, rojo, 24 A, Número de polos: |
| GTIN (EAN) | 4050118448498 | 7, Paso en mm (P): 5.10, Aislado: Sí, Anchura: 33.4 mm |
| Cantidad | 20 ST | |
| Tipo | ZQV 2.5N/8 | Versión |
| Código | 1527670000 | Conexión transversal (borne), insertado, naranja, 24 A, Número de polos: |
| GTIN (EAN) | 4050118448405 | 8, Paso en mm (P): 5.10, Aislado: Sí, Anchura: 38.5 mm |
| Cantidad | 20 ST | |
| Tipo | ZQV 2.5N/8 BL | Versión |
| Código | 1527840000 | Conexión transversal (borne), insertado, azul, 24 A, Número de polos: |
| GTIN (EAN) | 4050118448597 | 8, Paso en mm (P): 5.10, Aislado: Sí, Anchura: 38.5 mm |
| Cantidad | 20 ST | |
| Tipo | ZQV 2.5N/8 RD | Versión |
| Código | 2108870000 | Conexión transversal (borne), insertado, rojo, 24 A, Número de polos: |
| GTIN (EAN) | 4050118448481 | 8, Paso en mm (P): 5.10, Aislado: Sí, Anchura: 38.5 mm |
| Cantidad | 20 ST | |
| Tipo | ZQV 2.5N/9 | Versión |
| Código | 1527680000 | Conexión transversal (borne), insertado, naranja, 24 A, Número de polos: |
| GTIN (EAN) | 4050118447996 | 9, Paso en mm (P): 5.10, Aislado: Sí, Anchura: 43.6 mm |
| Cantidad | 20 ST | |
| Tipo | ZQV 2.5N/9 BL | Versión |
| Código | 1527870000 | Conexión transversal (borne), insertado, azul, 24 A, Número de polos: |
| GTIN (EAN) | 4050118448580 | 9, Paso en mm (P): 5.10, Aislado: Sí, Anchura: 43.6 mm |
| Cantidad | 20 ST | |
| Tipo | ZQV 2.5N/9 RD | Versión |
| Código | 2108900000 | Conexión transversal (borne), insertado, rojo, 24 A, Número de polos: |
| GTIN (EAN) | 4050118448474 | 9, Paso en mm (P): 5.10, Aislado: Sí, Anchura: 43.6 mm |
| Cantidad | 20 ST | |

Conector macho



Los conectores macho para nuestro sistema de WeiCoS están disponibles para todos los sistemas de conexión diferentes. La gama de productos incluye conectores premontados de 1 a 10 polos y la posibilidad de un montaje individual. Esto garantiza la máxima flexibilidad para cada aplicación. Los accesorios personalizados aumentan la seguridad y la protección contra las influencias ambientales.

SPGTB 2.5 2T VL 6C/2 BL

Weidmüller Interface GmbH & Co. KG
 Klingenbergstraße 26
 D-32758 Detmold
 Germany

www.weidmueller.com

Accesorios

Datos generales para pedido

| | | |
|------------|----------------------------|--|
| Tipo | APGCE | Versión |
| Código | 1514490000 | Elemento de codificación (borne), Wemid, naranja, Anchura: 3.3 mm |
| GTIN (EAN) | 4050118321906 | |
| Cantidad | 50 ST | |
| Tipo | APGSR 2.5/4 | Versión |
| Código | 2457580000 | Protector antitracción (borne), Wemid, naranja |
| GTIN (EAN) | 4050118472998 | |
| Cantidad | 25 ST | |
| Tipo | APGSR 2.5/4 - 4P | Versión |
| Código | 2457590000 | Protector antitracción (borne), Wemid, naranja |
| GTIN (EAN) | 4050118472967 | |
| Cantidad | 25 ST | |
| Tipo | APGSR 2.5/4 - 8P | Versión |
| Código | 2457600000 | Protector antitracción (borne), Wemid, naranja |
| GTIN (EAN) | 4050118472929 | |
| Cantidad | 25 ST | |
| Tipo | APGLE 2.5/4 | Versión |
| Código | 2457570000 | Ganchos de enclavamiento (borne), Wemid, naranja |
| GTIN (EAN) | 4050118473100 | |
| Cantidad | 25 ST | |
| Tipo | APGPC 2.5 | Versión |
| Código | 1514500000 | Tapa del borne, naranja, Wemid, Altura: 10.1 mm, Anchura: 4.8 mm, Profundidad: 14.27 mm, V-0 |
| GTIN (EAN) | 4050118322002 | |
| Cantidad | 50 ST | |
| Tipo | APG 2.5 L | Versión |
| Código | 1513830000 | Conector macho, 2.5 mm ² , 800 V, 24 A, Número de polos: 1, Beige oscuro |
| GTIN (EAN) | 4050118321623 | |
| Cantidad | 50 ST | |
| Tipo | APG 2.5 L BL | Versión |
| Código | 1513840000 | Conector macho, 2.5 mm ² , 800 V, 24 A, Número de polos: 1, azul |
| GTIN (EAN) | 4050118321388 | |
| Cantidad | 50 ST | |
| Tipo | APG 2.5 L GN | Versión |
| Código | 1513850000 | Conector macho, 2.5 mm ² , 800 V, 24 A, Número de polos: 1, verde |
| GTIN (EAN) | 4050118321616 | |
| Cantidad | 50 ST | |
| Tipo | APG 2.5 MI | Versión |
| Código | 1513880000 | Conector macho, 2.5 mm ² , 800 V, 24 A, Número de polos: 1, Beige oscuro |
| GTIN (EAN) | 4050118321630 | |
| Cantidad | 50 ST | |
| Tipo | APG 2.5 MI BL | Versión |
| Código | 1513900000 | Conector macho, 2.5 mm ² , 800 V, 24 A, Número de polos: 1, azul |
| GTIN (EAN) | 4050118321432 | |
| Cantidad | 50 ST | |
| Tipo | APG 2.5 MI GN | Versión |
| Código | 1513930000 | Conector macho, 2.5 mm ² , 800 V, 24 A, Número de polos: 1, verde |
| GTIN (EAN) | 4050118321456 | |
| Cantidad | 50 ST | |
| Tipo | APG 2.5 R | Versión |
| Código | 1513940000 | Conector macho, 2.5 mm ² , 800 V, 24 A, Número de polos: 1, Beige oscuro |
| GTIN (EAN) | 4050118321548 | |
| Cantidad | 50 ST | |

SPGTB 2.5 2T VL 6C/2 BL

Weidmüller Interface GmbH & Co. KG
 Klingenbergstraße 26
 D-32758 Detmold
 Germany

www.weidmueller.com

Accesorios

| | | |
|------------|----------------------------|---|
| Tipo | APG 2.5 R BL | Versión |
| Código | 1513950000 | Conector macho, 2.5 mm ² , 800 V, 24 A, Número de polos: 1, azul |
| GTIN (EAN) | 4050118321647 | |
| Cantidad | 50 ST | |
| Tipo | APG 2.5 R GN | Versión |
| Código | 1513980000 | Conector macho, 2.5 mm ² , 800 V, 24 A, Número de polos: 1, verde |
| GTIN (EAN) | 4050118321470 | |
| Cantidad | 50 ST | |
| Tipo | APG 2.5/1 | Versión |
| Código | 1513720000 | Conector macho, 2.5 mm ² , 800 V, 24 A, Número de polos: 1, Beige |
| GTIN (EAN) | 4050118321326 | oscuro |
| Cantidad | 50 ST | |
| Tipo | APG 2.5/10 | Versión |
| Código | 1513770000 | Conector macho, 2.5 mm ² , 800 V, 24 A, Número de polos: 10, Beige |
| GTIN (EAN) | 4050118321487 | oscuro |
| Cantidad | 20 ST | |
| Tipo | APG 2.5/2 | Versión |
| Código | 1513640000 | Conector macho, 2.5 mm ² , 800 V, 24 A, Número de polos: 2, Beige |
| GTIN (EAN) | 4050118321180 | oscuro |
| Cantidad | 25 ST | |
| Tipo | APG 2.5/3 | Versión |
| Código | 1513650000 | Conector macho, 2.5 mm ² , 800 V, 24 A, Número de polos: 3, Beige |
| GTIN (EAN) | 4050118321340 | oscuro |
| Cantidad | 25 ST | |
| Tipo | APG 2.5/3-BG-BL-GN | Versión |
| Código | 1513820000 | Conector macho, 2.5 mm ² , 800 V, 24 A, Número de polos: 3, Beige |
| GTIN (EAN) | 4050118321449 | oscuro |
| Cantidad | 25 ST | |
| Tipo | APG 2.5/4 | Versión |
| Código | 1513670000 | Conector macho, 2.5 mm ² , 800 V, 24 A, Número de polos: 4, Beige |
| GTIN (EAN) | 4050118321524 | oscuro |
| Cantidad | 25 ST | |
| Tipo | APG 2.5/4-3BG-GN | Versión |
| Código | 1513790000 | Conector macho, 2.5 mm ² , 800 V, 24 A, Número de polos: 4, Beige |
| GTIN (EAN) | 4050118321364 | oscuro |
| Cantidad | 25 ST | |
| Tipo | APG 2.5/5 | Versión |
| Código | 1513680000 | Conector macho, 2.5 mm ² , 800 V, 24 A, Número de polos: 5, Beige |
| GTIN (EAN) | 4050118321333 | oscuro |
| Cantidad | 25 ST | |
| Tipo | APG 2.5/5-3BG-BL-GN | Versión |
| Código | 1513780000 | Conector macho, 2.5 mm ² , 800 V, 24 A, Número de polos: 5, Beige |
| GTIN (EAN) | 4050118321357 | oscuro |
| Cantidad | 25 ST | |
| Tipo | APG 2.5/6 | Versión |
| Código | 1513690000 | Conector macho, 2.5 mm ² , 800 V, 24 A, Número de polos: 6, Beige |
| GTIN (EAN) | 4050118321463 | oscuro |
| Cantidad | 25 ST | |
| Tipo | APG 2.5/7 | Versión |
| Código | 1513700000 | Conector macho, 2.5 mm ² , 800 V, 24 A, Número de polos: 7, Beige |
| GTIN (EAN) | 4050118321296 | oscuro |
| Cantidad | 25 ST | |

SPGTB 2.5 2T VL 6C/2 BL

Weidmüller Interface GmbH & Co. KG
 Klingenbergstraße 26
 D-32758 Detmold
 Germany

www.weidmueller.com

Accesorios

| | | | |
|------------|----------------------------|--|--|
| Tipo | APG 2.5/8 | Versión | |
| Código | 1513730000 | Conector macho, 2.5 mm ² , 800 V, 24 A, Número de polos: 8, Beige | |
| GTIN (EAN) | 4050118321425 | oscuro | |
| Cantidad | 20 ST | | |
| Tipo | APG 2.5/9 | Versión | |
| Código | 1513740000 | Conector macho, 2.5 mm ² , 800 V, 24 A, Número de polos: 9, Beige | |
| GTIN (EAN) | 4050118321197 | oscuro | |
| Cantidad | 20 ST | | |

DEK 5/5



WS/DEK

Los señalizadores de bornes MultiMark utilizan un innovador material de dos componentes. El duro contorno de la base del señalizador encaja firmemente en el conector. El acabado elástico de la superficie facilita el montaje del señalizador. Este material especialmente perforado permite estirar las tiras para adaptarlas a las pequeñas variaciones de separación que suelen formarse sobre todo en largas regletas de bornes. Ventaja adicional: la excelente imprimibilidad del material de la superficie garantiza una señalización duradera y resistente al agua. La resolución de impresión de 300 ppp también facilita la legibilidad.

Ventajas de MultiMark

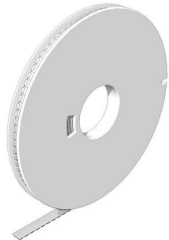
- Compatible con los bornes modulares de Weidmüller
- Impresión duradera y sujeción robusta
- Las tiras continuas ahorran tiempo de instalación
- Facilidad de montaje gracias al uso de un material compuesto innovador
- Campo de etiqueta grande para una legibilidad óptima
- Altos niveles de flexibilidad gracias a no depender de ningún fabricante

Datos generales para pedido

| | | | |
|------------|----------------------------|---|--|
| Tipo | DEK 5/5 MM WS | Versión | |
| Código | 2007110000 | Dekafix, Terminal marker, 5 x 5 mm, Weidmueller, blanco | |
| GTIN (EAN) | 4050118391862 | | |
| Cantidad | 800 ST | | |

Accesorios

WS 8/5



WS/DEK

Los señalizadores de bornes MultiMark utilizan un innovador material de dos componentes. El duro contorno de la base del señalizador encaja firmemente en el conector. El acabado elástico de la superficie facilita el montaje del señalizador. Este material especialmente perforado permite estirar las tiras para adaptarlas a las pequeñas variaciones de separación que suelen formarse sobre todo en largas regletas de bornes. Ventaja adicional: la excelente imprimibilidad del material de la superficie garantiza una señalización duradera y resistente al agua. La resolución de impresión de 300 ppp también facilita la legibilidad.

Ventajas de MultiMark

- Compatible con los bornes modulares de Weidmüller
- Impresión duradera y sujeción robusta
- Las tiras continuas ahorran tiempo de instalación
- Facilidad de montaje gracias al uso de un material compuesto innovador
- Campo de etiqueta grande para una legibilidad óptima
- Altos niveles de flexibilidad gracias a no depender de ningún fabricante

Datos generales para pedido

| | | | |
|------------|----------------------------|---------|--|
| Tipo | WS 8/5 MM WS | Versión | |
| Código | 2007150000 | | WS, Terminal marker, 8 x 5 mm, Weidmueller, blanco |
| GTIN (EAN) | 4050118392029 | | |
| Cantidad | 800 ST | | |

Sin imprimir



El señalizador Dekafix (DEK) es un señalizador universal para todos los tipos de conectores y grupos electrónicos. El sistema está especialmente indicado para series de números cortas y ofrece una gran variedad de señalizadores ya impresos.

Tiras para instalación rápida en un solo paso. La impresión es perfectamente legible, de alto contraste y está disponible en varios anchos.

- Amplia gama de señalizadores listos para usar
- Tiras para instalación rápida
- Los señalizadores son aptos para todo tipo de conectores Weidmüller
- Disponible como MultiCard sin imprimir o con impresión estándar

Impresión especial: Envíe un archivo del software de señalización M-Print PRO o M-Print PRO Online (sin instalación) con sus especificaciones de señalización.

Datos generales para pedido

| | | | |
|------------|----------------------------|---------|--|
| Tipo | DEK 5/5 MC NE BL | Versión | |
| Código | 1609801693 | | Dekafix, Terminal marker, 5 x 5 mm, Paso en mm (P): 5.00 |
| GTIN (EAN) | 4008190397166 | | Weidmueller, azul |
| Cantidad | 1000 ST | | |

SPGTB 2.5 2T VL 6C/2 BL

Weidmüller Interface GmbH & Co. KG
 Klingenbergstraße 26
 D-32758 Detmold
 Germany

www.weidmueller.com

Accesorios

| | | |
|------------|----------------------------|--|
| Tipo | DEK 5/5 MC NE BR | Versión |
| Código | 1249870000 | Dekafix, Terminal marker, 5 x 5 mm, Paso en mm (P): 5.00 |
| GTIN (EAN) | 4050118051865 | Weidmueller, marrón |
| Cantidad | 1000 ST | |
| Tipo | DEK 5/5 MC NE GE | Versión |
| Código | 1609801687 | Dekafix, Terminal marker, 5 x 5 mm, Paso en mm (P): 5.00 |
| GTIN (EAN) | 4008190397135 | Weidmueller, amarillo |
| Cantidad | 1000 ST | |
| Tipo | DEK 5/5 MC NE GN | Versión |
| Código | 1609801688 | Dekafix, Terminal marker, 5 x 5 mm, Paso en mm (P): 5.00 |
| GTIN (EAN) | 4008190397142 | Weidmueller, verde |
| Cantidad | 1000 ST | |
| Tipo | DEK 5/5 MC NE GR | Versión |
| Código | 1609801691 | Dekafix, Terminal marker, 5 x 5 mm, Paso en mm (P): 5.00 |
| GTIN (EAN) | 4008190397159 | Weidmueller, gris |
| Cantidad | 1000 ST | |
| Tipo | DEK 5/5 MC NE OR | Versión |
| Código | 1238340000 | Dekafix, Terminal marker, 5 x 5 mm, Paso en mm (P): 5.00 |
| GTIN (EAN) | 4050118062632 | Weidmueller, naranja |
| Cantidad | 1000 ST | |
| Tipo | DEK 5/5 MC NE RT | Versión |
| Código | 1609801686 | Dekafix, Terminal marker, 5 x 5 mm, Paso en mm (P): 5.00 |
| GTIN (EAN) | 4008190397128 | Weidmueller, rojo |
| Cantidad | 1000 ST | |
| Tipo | DEK 5/5 MC NE SW | Versión |
| Código | 1457550000 | Dekafix, Terminal marker, 5 x 5 mm, Paso en mm (P): 5.00 |
| GTIN (EAN) | 4050118263817 | Weidmueller, negro |
| Cantidad | 1000 ST | |

VO



El señalizador Dekafix (DEK) es un señalizador universal para todos los tipos de conectores y grupos electrónicos. El sistema está especialmente indicado para series de números cortas y ofrece una gran variedad de señalizadores ya impresos.

Tiras para instalación rápida en un solo paso. La impresión es perfectamente legible, de alto contraste y está disponible en varios anchos.

- Amplia gama de señalizadores listos para usar
- Tiras para instalación rápida
- Los señalizadores son aptos para todo tipo de conectores Weidmüller
- Disponible como MultiCard sin imprimir o con impresión estándar

Impresión especial: Envíe un archivo del software de señalización M-Print PRO o M-Print PRO Online (sin instalación) con sus especificaciones de señalización.

Datos generales para pedido

| | | |
|------------|----------------------------|--|
| Tipo | DEK 5/5 MC NE VO WS | Versión |
| Código | 1388530000 | Dekafix, Terminal marker, 5 x 5 mm, Paso en mm (P): 5.00 |
| GTIN (EAN) | 4050118188622 | Weidmueller, blanco |
| Cantidad | 1000 ST | |

SPGTB 2.5 2T VL 6C/2 BL

Weidmüller Interface GmbH & Co. KG
 Klingenbergstraße 26
 D-32758 Detmold
 Germany

www.weidmueller.com

Accesorios

Sin imprimir



El señalizador Dekafix (DEK) es un señalizador universal para todos los tipos de conectores y grupos electrónicos. El sistema está especialmente indicado para series de números cortas y ofrece una gran variedad de señalizadores ya impresos.

Tiras para instalación rápida en un solo paso. La impresión es perfectamente legible, de alto contraste y está disponible en varios anchos.

- Amplia gama de señalizadores listos para usar
- Tiras para instalación rápida
- Los señalizadores son aptos para todo tipo de conectores Weidmüller
- Disponible como MultiCard sin imprimir o con impresión estándar

Impresión especial: Envíe un archivo del software de señalización M-Print PRO o M-Print PRO Online (sin instalación) con sus especificaciones de señalización.

Datos generales para pedido

| | | |
|------------|----------------------------|--|
| Tipo | DEK 5/5 MC NE VI | Versión |
| Código | 1249860000 | Dekafix, Terminal marker, 5 x 5 mm, Paso en mm (P): 5.00 |
| GTIN (EAN) | 4050118042764 | Weidmueller, violeta |
| Cantidad | 1000 ST | |
| Tipo | DEK 5/5 MC NE WS | Versión |
| Código | 1609801044 | Dekafix, Terminal marker, 5 x 5 mm, Paso en mm (P): 5.00 |
| GTIN (EAN) | 4008190397111 | Weidmueller, blanco |
| Cantidad | 1000 ST | |

Impresión especial



El señalizador Dekafix (DEK) es un señalizador universal para todos los tipos de conectores y grupos electrónicos. El sistema está especialmente indicado para series de números cortas y ofrece una gran variedad de señalizadores ya impresos.

Tiras para instalación rápida en un solo paso. La impresión es perfectamente legible, de alto contraste y está disponible en varios anchos.

- Amplia gama de señalizadores listos para usar
- Tiras para instalación rápida
- Los señalizadores son aptos para todo tipo de conectores Weidmüller
- Disponible como MultiCard sin imprimir o con impresión estándar

Impresión especial: Envíe un archivo del software de señalización M-Print PRO o M-Print PRO Online (sin instalación) con sus especificaciones de señalización.

Datos generales para pedido

| | | |
|------------|----------------------------|--|
| Tipo | DEK 5/5 MC SDR | Versión |
| Código | 1609810000 | Dekafix, Terminal marker, 5 x 5 mm, Paso en mm (P): 5.00 |
| GTIN (EAN) | 4008190456597 | Weidmueller, bajo demanda |
| Cantidad | 200 ST | |

SPGTB 2.5 2T VL 6C/2 BL

Weidmüller Interface GmbH & Co. KG
 Klingenbergstraße 26
 D-32758 Detmold
 Germany

www.weidmueller.com

Accesorios

Plus



El señalizador Dekafix (DEK) es un señalizador universal para todos los tipos de conectores y grupos electrónicos. El sistema está especialmente indicado para series de números cortas y ofrece una gran variedad de señalizadores ya impresos.

Tiras para instalación rápida en un solo paso. La impresión es perfectamente legible, de alto contraste y está disponible en varios anchos.

- Amplia gama de señalizadores listos para usar
- Tiras para instalación rápida
- Los señalizadores son aptos para todo tipo de conectores Weidmüller
- Disponible como MultiCard sin imprimir o con impresión estándar

Impresión especial: Envíe un archivo del software de señalización M-Print PRO o M-Print PRO Online (sin instalación) con sus especificaciones de señalización.

Datos generales para pedido

| | | |
|------------|----------------------------|--|
| Tipo | DEK 5/5 PLUS MC NE GE | Versión |
| Código | 1907520000 | Dekafix, Terminal marker, 5 x 5 mm, Paso en mm (P): 5.00 |
| GTIN (EAN) | 4032248532 100 | Weidmueller, amarillo |
| Cantidad | 1000 ST | |
| Tipo | DEK 5/5 PLUS MC NE WS | Versión |
| Código | 1854490000 | Dekafix, Terminal marker, 5 x 5 mm, Paso en mm (P): 5.00 |
| GTIN (EAN) | 4032248393596 | Weidmueller, blanco |
| Cantidad | 1000 ST | |

Impresión especial



El señalizador Dekafix (DEK) es un señalizador universal para todos los tipos de conectores y grupos electrónicos. El sistema está especialmente indicado para series de números cortas y ofrece una gran variedad de señalizadores ya impresos.

Tiras para instalación rápida en un solo paso. La impresión es perfectamente legible, de alto contraste y está disponible en varios anchos.

- Amplia gama de señalizadores listos para usar
- Tiras para instalación rápida
- Los señalizadores son aptos para todo tipo de conectores Weidmüller
- Disponible como MultiCard sin imprimir o con impresión estándar

Impresión especial: Envíe un archivo del software de señalización M-Print PRO o M-Print PRO Online (sin instalación) con sus especificaciones de señalización.

Datos generales para pedido

| | | |
|------------|----------------------------|--|
| Tipo | DEK 5/5 PLUS MC SDR | Versión |
| Código | 1854500000 | Dekafix, Terminal marker, 5 x 5 mm, Paso en mm (P): 5.00 |
| GTIN (EAN) | 4032248393602 | Weidmueller, bajo demanda |
| Cantidad | 200 ST | |

SPGTB 2.5 2T VL 6C/2 BL

Weidmüller Interface GmbH & Co. KG
 Klingenbergstraße 26
 D-32758 Detmold
 Germany

www.weidmueller.com

Accesorios

Sin imprimir



El señalizador Dekafix (DEK) es un señalizador universal para todos los tipos de conectores y grupos electrónicos. El sistema está especialmente indicado para series de números cortas y ofrece una gran variedad de señalizadores ya impresos.

Tiras para instalación rápida en un solo paso. La impresión es perfectamente legible, de alto contraste y está disponible en varios anchos.

- Amplia gama de señalizadores listos para usar
- Tiras para instalación rápida
- Los señalizadores son aptos para todo tipo de conectores Weidmüller
- Disponible como MultiCard sin imprimir o con impresión estándar

Impresión especial: Envíe un archivo del software de señalización M-Print PRO o M-Print PRO Online (sin instalación) con sus especificaciones de señalización.

Datos generales para pedido

| | | | |
|------------|----------------------------|---------|--|
| Tipo | DEK 5/5 S MC NE WS | Versión | |
| Código | 1341620000 | | Dekafix, Terminal marker, 5 x 5 mm, Paso en mm (P): 5.00 |
| GTIN (EAN) | 4050118145793 | | Weidmueller, blanco |
| Cantidad | 400 ST | | |

Impresión especial



El señalizador Dekafix (DEK) es un señalizador universal para todos los tipos de conectores y grupos electrónicos. El sistema está especialmente indicado para series de números cortas y ofrece una gran variedad de señalizadores ya impresos.

Tiras para instalación rápida en un solo paso. La impresión es perfectamente legible, de alto contraste y está disponible en varios anchos.

- Amplia gama de señalizadores listos para usar
- Tiras para instalación rápida
- Los señalizadores son aptos para todo tipo de conectores Weidmüller
- Disponible como MultiCard sin imprimir o con impresión estándar

Impresión especial: Envíe un archivo del software de señalización M-Print PRO o M-Print PRO Online (sin instalación) con sus especificaciones de señalización.

Datos generales para pedido

| | | | |
|------------|----------------------------|---------|--|
| Tipo | DEK 5/5 S MC SDR | Versión | |
| Código | 1341590000 | | Dekafix, Terminal marker, 5 x 5 mm, Paso en mm (P): 5.00 |
| GTIN (EAN) | 4050118146042 | | Weidmueller, bajo demanda |
| Cantidad | 80 ST | | |

Accesorios

Ángulo final



Para garantizar un asiento seguro y duradero sobre el carril y para evitar el deslizamiento, Weidmüller dispone de los ángulos de fijación. Se dispone de diseños con o sin tornillo. Existe la posibilidad de colocar sobre el ángulo de fijación señalizadores, incluso señalizadores de conjunto y la posibilidad de alojar un conector de prueba.

Datos generales para pedido

| | | | |
|------------|----------------------------|---------|-------------------------------------|
| Tipo | AEB 35 SC/1 BK | Versión | |
| Código | 2475310000 | | Serie A, Ángulo de fijación lateral |
| GTIN (EAN) | 4050118487114 | | |
| Cantidad | 50 ST | | |
| Tipo | AEB 35 SC/1 | Versión | |
| Código | 1991920000 | | Serie A, Ángulo de fijación lateral |
| GTIN (EAN) | 4050118376722 | | |
| Cantidad | 50 ST | | |

Soporte del señalizador



El soporte para señalizadores ofrece la posibilidad de montar adicionalmente señalizadores estándar con un paso de 5 ó 5,1 mm. Los soportes acodados se pueden encajar opcionalmente y se pueden montar en todos los canales de señalización estándar de los bornes modulares Klippon® Connect. Los tipos de señalizadores de ajuste se pueden encontrar en los respectivos accesorios del soporte de señalización.

Datos generales para pedido

| | | | |
|------------|----------------------------|---------|-------------------------------------|
| Tipo | BZT 1 WS 10/5 | Versión | |
| Código | 1805490000 | | Accesorios, Soporte de señalización |
| GTIN (EAN) | 4032248270231 | | |
| Cantidad | 100 ST | | |
| Tipo | BZT 1 ZA WS 10/5 | Versión | |
| Código | 1805520000 | | Accesorios, Soporte de señalización |
| GTIN (EAN) | 4032248270248 | | |
| Cantidad | 100 ST | | |

SPGTB 2.5 2T VL 6C/2 BL

Weidmüller Interface GmbH & Co. KG
 Klingenbergstraße 26
 D-32758 Detmold
 Germany

www.weidmueller.com

Accesorios

Ángulo final



Para garantizar un asiento seguro y duradero sobre el carril y para evitar el deslizamiento, Weidmüller dispone de los ángulos de fijación. Se dispone de diseños con o sin tornillo. Existe la posibilidad de colocar sobre el ángulo de fijación señalizadores, incluso señalizadores de conjunto y la posibilidad de alojar una conector de prueba.

Datos generales para pedido

| | | |
|------------|----------------------------|-------------------------------------|
| Tipo | AEB 35 SCL/1 V0 | Versión |
| Código | 2661280000 | Serie A, Ángulo de fijación lateral |
| GTIN (EAN) | 4050118702163 | |
| Cantidad | 20 ST | |
| Tipo | AEB 35 SCL/1 V0 BK | Versión |
| Código | 2661300000 | Serie A, Ángulo de fijación lateral |
| GTIN (EAN) | 4050118702187 | |
| Cantidad | 20 ST | |
| Tipo | AEB 35 SCL/1 V0 GY | Versión |
| Código | 2661290000 | Serie A, Ángulo de fijación lateral |
| GTIN (EAN) | 4050118702170 | |
| Cantidad | 20 ST | |

Destornillador de pala plana



Destornillador con aislamiento VDE para uso en elementos bajo tensión de hasta 1000 V AC y 1500 V DC, DIN EN 60900, IEC 900. Seguridad verificada "GS", comprobación individual. Caña de aleación de acero, cromo, vanadio y molibdeno, endurecida y pavonada.

Datos generales para pedido

| | | |
|------------|----------------------------|--|
| Tipo | SDIS SLIM 0.6X3.5X100 | Versión |
| Código | 2749610000 | Herramienta de montaje, Anchura de caña (B): 3.5 mm, Longitud de caña: 100 mm, Solidez de caña (A): 0.6 mm |
| GTIN (EAN) | 4050118896350 | |
| Cantidad | 1 ST | |

SPGTB 2.5 2T VL 6C/2 BL

Weidmüller Interface GmbH & Co. KG
 Klingenbergstraße 26
 D-32758 Detmold
 Germany

www.weidmueller.com

Accesorios

Tapas finales / placas separadoras



Las placas separadoras y las tapas finales son accesorios esenciales para los bornes. Las placas de separación proporcionan aislamiento óptico y eléctrico entre diferentes potenciales y grupos funcionales, aumentando la seguridad y garantizando una estructura clara dentro del cuadro eléctrico. Las tapas finales cierran la fila de bornes por los laterales, protegen contra el contacto con partes activas y garantizan un acabado limpio y estable. Ambos componentes están adaptados con precisión a la correspondiente serie de bornes de Weidmüller, contribuyendo a un cableado seguro, conforme y profesional.

Datos generales para pedido

| | | | |
|------------|----------------------------|---|--|
| Tipo | SEP PGTB 2T 2.5 6C | Versión | |
| Código | 3096200000 | Tapa final para bornes, Beige oscuro, Altura: 112.92 mm, Anchura: | |
| GTIN (EAN) | 4099987 120951 | 2.1 mm, V-O, Wemid, enclavable: Sí | |
| Cantidad | 20 ST | | |

Conector macho



Los conectores macho para nuestro sistema de WeiCoS están disponibles para todos los sistemas de conexión diferentes. La gama de productos incluye conectores premontados de 1 a 10 polos y la posibilidad de un montaje individual. Esto garantiza la máxima flexibilidad para cada aplicación. Los accesorios personalizados aumentan la seguridad y la protección contra las influencias ambientales.

Datos generales para pedido

| | | | |
|------------|----------------------------|--|--|
| Tipo | SPG 2.5 L | Versión | |
| Código | 3030160000 | Conector macho (borne), SNAP IN, 2.5 mm ² , 24 A, 800 V, Número de conexiones: 1, Número de polos: 1, Anchura: 5.1 mm | |
| GTIN (EAN) | 4099986973 183 | | |
| Cantidad | 50 ST | | |
| Tipo | SPG 2.5 L BL | Versión | |
| Código | 3030290000 | Conector macho (borne), SNAP IN, 2.5 mm ² , 24 A, 800 V, Número de conexiones: 1, Número de polos: 1, Anchura: 5.1 mm | |
| GTIN (EAN) | 4099986973312 | | |
| Cantidad | 50 ST | | |
| Tipo | SPG 2.5 L GN | Versión | |
| Código | 3030240000 | Conector macho (borne), SNAP IN, 2.5 mm ² , 24 A, 800 V, Número de conexiones: 1, Número de polos: 1, Anchura: 5.1 mm | |
| GTIN (EAN) | 4099986973268 | | |
| Cantidad | 50 ST | | |
| Tipo | SPG 2.5 MI | Versión | |
| Código | 3030090000 | Conector macho (borne), SNAP IN, 2.5 mm ² , 24 A, 800 V, Número de conexiones: 1, Número de polos: 1, Anchura: 5.1 mm | |
| GTIN (EAN) | 4099986973114 | | |
| Cantidad | 50 ST | | |
| Tipo | SPG 2.5 MI BL | Versión | |
| Código | 3030260000 | Conector macho (borne), SNAP IN, 2.5 mm ² , 24 A, 800 V, Número de conexiones: 1, Número de polos: 1, Anchura: 5.1 mm | |
| GTIN (EAN) | 4099986973282 | | |
| Cantidad | 50 ST | | |

SPGTB 2.5 2T VL 6C/2 BL

Weidmüller Interface GmbH & Co. KG
 Klingenbergstraße 26
 D-32758 Detmold
 Germany

www.weidmueller.com

Accesorios

| | | |
|------------|----------------------------|--|
| Tipo | SPG 2.5 MI GN | Versión |
| Código | 3030220000 | Conector macho (borne), SNAP IN, 2.5 mm ² , 24 A, 800 V, Número de conexiones: 1, Número de polos: 1, Anchura: 5.1 mm |
| GTIN (EAN) | 4099986973244 | |
| Cantidad | 50 ST | |
| Tipo | SPG 2.5 R | Versión |
| Código | 3030190000 | Conector macho (borne), SNAP IN, 2.5 mm ² , 24 A, 800 V, Número de conexiones: 1, Número de polos: 1, Anchura: 5.1 mm |
| GTIN (EAN) | 4099986973213 | |
| Cantidad | 50 ST | |
| Tipo | SPG 2.5 R BL | Versión |
| Código | 3030300000 | Conector macho (borne), SNAP IN, 2.5 mm ² , 24 A, 800 V, Número de conexiones: 1, Número de polos: 1, Anchura: 5.1 mm |
| GTIN (EAN) | 4099986973329 | |
| Cantidad | 50 ST | |
| Tipo | SPG 2.5 R GN | Versión |
| Código | 3030210000 | Conector macho (borne), SNAP IN, 2.5 mm ² , 24 A, 800 V, Número de conexiones: 1, Número de polos: 1, Anchura: 5.1 mm |
| GTIN (EAN) | 4099986973237 | |
| Cantidad | 50 ST | |
| Tipo | SPG 2.5/1 | Versión |
| Código | 3030250000 | Conector macho (borne), SNAP IN, 2.5 mm ² , 24 A, 800 V, Número de conexiones: 1, Número de polos: 1, Anchura: 5.1 mm |
| GTIN (EAN) | 4099986973275 | |
| Cantidad | 50 ST | |
| Tipo | SPG 2.5/10 | Versión |
| Código | 3030100000 | Conector macho (borne), SNAP IN, 2.5 mm ² , 24 A, 800 V, Número de conexiones: 10, Número de polos: 10, Anchura: 5.1 mm |
| GTIN (EAN) | 4099986973121 | |
| Cantidad | 10 ST | |
| Tipo | SPG 2.5/2 | Versión |
| Código | 3030170000 | Conector macho (borne), SNAP IN, 2.5 mm ² , 24 A, 800 V, Número de conexiones: 2, Número de polos: 2, Anchura: 10.2 mm |
| GTIN (EAN) | 4099986973190 | |
| Cantidad | 40 ST | |
| Tipo | SPG 2.5/3 | Versión |
| Código | 3030200000 | Conector macho (borne), SNAP IN, 2.5 mm ² , 24 A, 800 V, Número de conexiones: 3, Número de polos: 3, Anchura: 15.3 mm |
| GTIN (EAN) | 4099986973220 | |
| Cantidad | 30 ST | |
| Tipo | SPG 2.5/3-BG-BL-GN | Versión |
| Código | 3030270000 | Conector macho (borne), SNAP IN, 2.5 mm ² , 24 A, 800 V, Número de conexiones: 3, Número de polos: 3, Anchura: 15.3 mm |
| GTIN (EAN) | 4099986973299 | |
| Cantidad | 30 ST | |
| Tipo | SPG 2.5/4 | Versión |
| Código | 3030150000 | Conector macho (borne), SNAP IN, 2.5 mm ² , 24 A, 800 V, Número de conexiones: 4, Número de polos: 4, Anchura: 20.4 mm |
| GTIN (EAN) | 4099986973176 | |
| Cantidad | 20 ST | |
| Tipo | SPG 2.5/4-3BG-GN | Versión |
| Código | 3030230000 | Conector macho (borne), SNAP IN, 2.5 mm ² , 24 A, 800 V, Número de conexiones: 4, Número de polos: 4, Anchura: 20.4 mm |
| GTIN (EAN) | 4099986973251 | |
| Cantidad | 20 ST | |
| Tipo | SPG 2.5/5 | Versión |
| Código | 3030130000 | Conector macho (borne), SNAP IN, 2.5 mm ² , 24 A, 800 V, Número de conexiones: 5, Número de polos: 5, Anchura: 25.5 mm |
| GTIN (EAN) | 4099986973152 | |
| Cantidad | 20 ST | |
| Tipo | SPG 2.5/5-3BG-BL-GN | Versión |
| Código | 3030280000 | Conector macho (borne), SNAP IN, 2.5 mm ² , 24 A, 800 V, Número de conexiones: 5, Número de polos: 5, Anchura: 25.5 mm |
| GTIN (EAN) | 4099986973305 | |
| Cantidad | 20 ST | |

SPGTB 2.5 2T VL 6C/2 BL

Weidmüller Interface GmbH & Co. KG
 Klingenbergstraße 26
 D-32758 Detmold
 Germany

www.weidmueller.com

Accesorios

| | | |
|------------|----------------------------|---|
| Tipo | SPG 2.5/6 | Versión |
| Código | 3030140000 | Conector macho (borne), SNAP IN, 2.5 mm ² , 24 A, 800 V, Número de conexiones: 6, Número de polos: 6, Anchura: 30.6 mm |
| GTIN (EAN) | 4099986973169 | |
| Cantidad | 20 ST | |
| Tipo | SPG 2.5/7 | Versión |
| Código | 3030110000 | Conector macho (borne), SNAP IN, 2.5 mm ² , 24 A, 800 V, Número de conexiones: 7, Número de polos: 7, Anchura: 35.7 mm |
| GTIN (EAN) | 4099986973138 | |
| Cantidad | 20 ST | |
| Tipo | SPG 2.5/8 | Versión |
| Código | 3030120000 | Conector macho (borne), SNAP IN, 2.5 mm ² , 24 A, 800 V, Número de conexiones: 8, Número de polos: 8, Anchura: 40.8 mm |
| GTIN (EAN) | 4099986973145 | |
| Cantidad | 10 ST | |
| Tipo | SPG 2.5/9 | Versión |
| Código | 3030180000 | Conector macho (borne), SNAP IN, 2.5 mm ² , 24 A, 800 V, Número de conexiones: 9, Número de polos: 9, Anchura: 45.9 mm |
| GTIN (EAN) | 4099986973206 | |
| Cantidad | 10 ST | |

Adaptador de prueba y tomas de prueba



Para la conexión eléctrica entre los bornes y el equipo de control o revisión se utilizan adaptadores de prueba y conectores macho de control o revisión. De esta manera, se puede establecer un contacto eléctrico en estado cableado y las mediciones pueden realizarse fácilmente.

Datos generales para pedido

| | | |
|------------|----------------------------|---|
| Tipo | FZS 2/4 RT/80 SAKT4 | Versión |
| Código | 1276300000 | Conector macho (borne), Conexión enchufable, 2 mm ² , Número de conexiones: 2, Número de polos: 1, Anchura: 9 mm |
| GTIN (EAN) | 4008190026080 | |
| Cantidad | 20 ST | |