

S2T 2.5 6C VL BL

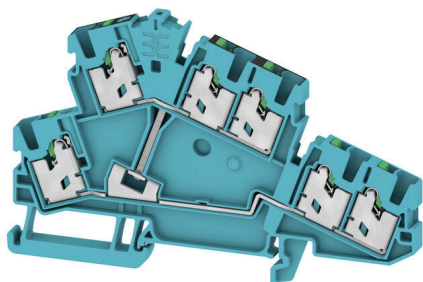
Weidmüller Interface GmbH & Co. KG

Klingenbergstraße 26

D-32758 Detmold

Germany

www.weidmueller.com



El suministro de energía, señales y datos es el clásico requisito en la ingeniería eléctrica y la fabricación de paneles. El material aislante, el sistema de conexión y el diseño de los bornes son las características diferenciadoras. Un borne de paso es ideal para unir y/o conectar uno o más conductores. Pueden tener uno o más niveles de conexión con el mismo potencial o aislados unos de otros.

Datos generales para pedido

| | |
|------------|--|
| Versión | Borne de varios pisos, SNAP IN, azul, 2.5 mm ² , 800 V, Número de conexiones: 6, Número de pisos: 2, TS 35, V-0 |
| Código | 3093230000 |
| Tipo | S2T 2.5 6C VL BL |
| GTIN (EAN) | 4099987110198 |
| Cantidad | 50 Pieza |

Datos técnicos

Homologaciones

Homologaciones



UL File Number Search [Sitio web UL](#)

Núm. de certificación (cULus) E60693

Dimensiones y pesos

| | | | |
|------------------------------|-------------|------------------------|-------------|
| Profundidad | 64.5 mm | Profundidad (pulgadas) | 2.5394 inch |
| Profundidad incl. carril DIN | 65 mm | Altura | 102.5 mm |
| Altura (pulgadas) | 4.0354 inch | Anchura | 5.1 mm |
| Anchura (pulgadas) | 0.2008 inch | Peso neto | 22 g |

Temperaturas

| | | | |
|---|----------------|---|--------|
| Temperatura de almacenamiento | -25 °C...55 °C | Temperatura ambiente | -5 °C |
| Temperatura permanente de trabajo, mín. | -60 °C | Temperatura permanente de trabajo, max. | 130 °C |

Conformidad medioambiental del producto

| | |
|---|---------------------------------------|
| Estado de cumplimiento de la directiva RoHS | Conforme sin exención |
| REACH SVHC | Sin SVHC por encima del 0,1 % en peso |

Datos nominales IECEx/ATEX

| | | | |
|----------------------------|---------------|------------------------|----------|
| Caracterización EN 60079-7 | Ex eb II C Gb | Etiqueta Ex 2014/34/UE | II 2 G D |
|----------------------------|---------------|------------------------|----------|

Conductor embornable (conexión adicional)

| | |
|--------------------------------------|---------|
| Tipo de conexión, conexión adicional | SNAP IN |
|--------------------------------------|---------|

Conductor embornable (conexión nominal)

| | | | |
|--|----------------------|--|----------------------|
| Calibre según 60 947-1 | A2 | Sección de conexión del conductor AWG, máx. | AWG 14 |
| Dirección de conexión | oblicuo | Longitud de desaislado | 10 mm |
| Tipo de conexión 2 | SNAP IN | Tipo de conexión | SNAP IN |
| Número de conexiones | 6 | Sección de embornado, máx. | 2.5 mm ² |
| Sección de embornado, mín. | 0.34 mm ² | Dimens. caña destornillador | 0,6 x 3,5 mm |
| Sección de conexión del conductor AWG, mín. | AWG 22 | Sección del conductor, flexible con terminales tubulares DIN 46228/4, máx. | 2.5 mm ² |
| Sección del conductor, flexible con terminales tubulares DIN 46228/4, mín. | 0.34 mm ² | Sección del conductor, flexible con terminales tubulares DIN 46228/1, máx. | 2.5 mm ² |
| Sección del conductor, flexible con terminales tubulares DIN 46228/1, mín. | 0.34 mm ² | Sección de conexión del conductor, flexible, máx. | 4 mm ² |
| Sección de conexión del conductor, flexible, mín. | 0.34 mm ² | Sección del conductor, semirrígido, máx. | 2.5 mm ² |
| Sección del conductor, semirrígido, mín. | 0.34 mm ² | Terminal tubular doble, máx. | 0.75 mm ² |
| Terminal tubular doble, mín. | 0.5 mm ² | Sección transversal de conductor, núcleo rígido, máx. | 2.5 mm ² |
| Sección transversal de conductor, núcleo rígido, mín. | 0.34 mm ² | Sección del conductor, flexible, máx. | 2.5 mm ² |

S2T 2.5 6C VL BL

Weidmüller Interface GmbH & Co. KG

Klingenbergstraße 26
D-32758 Detmold
Germany

www.weidmueller.com

Datos técnicos

Sección del conductor, flexible, mín. 0.34 mm²

Datos del material

| | | | |
|------------------------------------|-------|----------------------------------|------|
| Material básico | Wemid | Color | azul |
| Color componentes de accionamiento | verde | Grado inflamabilidad según UL 94 | V-0 |

Datos nominales

| | | | |
|--|---------------------|--------------------------------|---------------|
| Sección nominal | 2.5 mm ² | Tensión nominal | 800 V |
| Tensión nominal DC | 800 V | Corriente nominal | 24 A |
| Corriente en conductor máximo | 24 A | Normas | IEC 60947-7-1 |
| Resistencia de paso según IEC 60947-7-1.33 mΩ x | | Sobretensión de choque nominal | 8 kV |
| Pérdida de potencia según la norma IEC 60947-7-x | 0.77 mW | Categoría de sobretensión | III |
| Grado de polución | 3 | | |

Datos nominales según UL

| | | | |
|--|--------|--|--------|
| Sección del conductor Cableado de fábrica máx. (cURus) | 12 AWG | Tensión Gr B (cURus) | 600 V |
| Tensión Gr D (cURus) | 600 V | Núm. de certificación (cURus) | E60693 |
| Sección del conductor Cableado de campo mín. (cURus) | 22 AWG | Sección del conductor Cableado de fábrica mín. (cURus) | 22 AWG |
| Corriente Gr B (cURus) | 20 A | Tensión Gr C (cURus) | 600 V |
| Corriente Gr C (cURus) | 20 A | Corriente Gr D (cURus) | 5 A |
| Sección del conductor Cableado de campo máx. (cURus) | 12 AWG | | |

Generalidades

| | | | |
|---|---------------|---|--------|
| Sección de conexión del conductor AWG, máx. | AWG 14 | Sección de conexión del conductor AWG, mín. | AWG 22 |
| Normas | IEC 60947-7-1 | Carril de montaje | TS 35 |

Otros datos técnicos

| | | | |
|--------------------------------|----|------------------|-----------|
| con espiga de sujeción | No | Lados abiertos | derecha |
| enclavable | Sí | Tipo de fijación | enclavado |
| Versión a prueba de explosivos | No | Tipo de montaje | TS 35 |

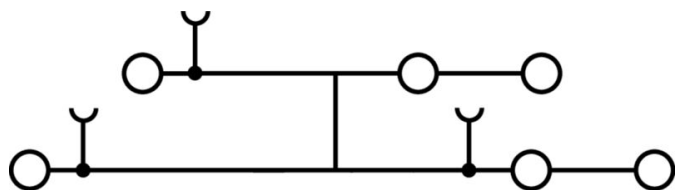
Valores característicos del sistema

| | | | |
|--------------------------------|----|--|-------|
| Tapa final obligatoria | Sí | Número de potenciales | 1 |
| Número de pisos | 2 | Número de puntos de embornado por piso | 3 |
| Número de potenciales por piso | 1 | Pisos internos puenteados | Sí |
| Conexión PE | No | Carril de montaje | TS 35 |
| Función N | No | Función PE | No |
| Función PEN | No | | |

Clasificaciones

| | | | |
|-------------|-------------|-------------|-------------|
| ETIM 8.0 | EC000897 | ETIM 9.0 | EC000897 |
| ETIM 10.0 | EC000897 | ECLASS 14.0 | 27-25-01-02 |
| ECLASS 15.0 | 27-25-01-02 | | |

Dibujos



Accesorios

Soporte del señalizador

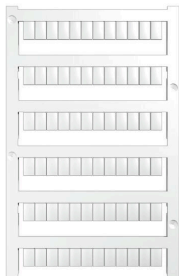


El soporte para señalizadores ofrece la posibilidad de montar adicionalmente señalizadores estándar con un paso de 5 ó 5,1 mm. Los soportes acodados se pueden encajar opcionalmente y se pueden montar en todos los canales de señalización estándar de los bornes modulares Klippon® Connect. Los tipos de señalizadores de ajuste se pueden encontrar en los respectivos accesorios del soporte de señalización.

Datos generales para pedido

| | | |
|------------|----------------------------|-------------------------------------|
| Tipo | BZT 1 ZA WS 10/5 | Versión |
| Código | 1805520000 | Accesorios, Soporte de señalización |
| GTIN (EAN) | 4032248270248 | |
| Cantidad | 100 ST | |
| Tipo | BZT 1 WS 10/5 | Versión |
| Código | 1805490000 | Accesorios, Soporte de señalización |
| GTIN (EAN) | 4032248270231 | |
| Cantidad | 100 ST | |

Sin imprimir



Los señalizadores WS son el complemento perfecto para los bornes de la serie W. Gracias a la compatibilidad del sistema, se pueden usar las etiquetas WS también en la serie I y la serie Z. La gran superficie de señalización permite grandes cadenas de caracteres y la distribución del texto en varias líneas.

Los señalizadores WS están especialmente indicados para etiquetas con largas cadenas personalizadas de caracteres. Gracias al formato MultiCard de eficacia demostrada, ahora es posible la impresión con impresoras PrintJet ADVANCED o plotter.

- Montaje en tiras o individual
- Señalizadores en formato MultiCard

Impresión especial: Envíe un archivo del software de señalización M-Print PRO o M-Print PRO Online (sin instalación) con sus especificaciones de señalización.

Datos generales para pedido

| | | |
|------------|----------------------------|--|
| Tipo | WS 8/5 MC NE BL | Versión |
| Código | 1773521693 | WS, Terminal marker, 8 x 5 mm, Paso en mm (P): 5.00 Weidmueller, |
| GTIN (EAN) | 4032248141715 | Allen-Bradley, azul |
| Cantidad | 720 ST | |
| Tipo | WS 8/5 MC NE GE | Versión |
| Código | 1773521687 | WS, Terminal marker, 8 x 5 mm, Paso en mm (P): 5.00 Weidmueller, |
| GTIN (EAN) | 4032248141548 | Allen-Bradley, amarillo |
| Cantidad | 720 ST | |
| Tipo | WS 8/5 MC NE OR | Versión |
| Código | 1773521690 | WS, Terminal marker, 8 x 5 mm, Paso en mm (P): 5.00 Weidmueller, |
| GTIN (EAN) | 4032248143092 | Allen-Bradley, naranja |
| Cantidad | 720 ST | |

S2T 2.5 6C VL BL

Weidmüller Interface GmbH & Co. KG
 Klingenbergstraße 26
 D-32758 Detmold
 Germany

www.weidmueller.com

Accesorios

| | | |
|------------|----------------------------|---|
| Tipo | WS 8/5 MC NE RT | Versión |
| Código | 1773521686 | WS, Terminal marker, 8 x 5 mm, Paso en mm (P): 5.00 Weidmueller, |
| GTIN (EAN) | 4032248141531 | Allen-Bradley, rojo |
| Cantidad | 720 ST | |
| Tipo | WS 8/5 MC NE WS | Versión |
| Código | 1640740000 | WS, Terminal marker, 8 x 5 mm, Paso en mm (P): 5.00 Weidmueller, |
| GTIN (EAN) | 4008190279103 | Allen-Bradley, blanco |
| Cantidad | 720 ST | |
| Tipo | WS 8/5 PLUS MC NE WS | Versión |
| Código | 1951870000 | WS, Terminal marker, 8 x 5 mm, Paso en mm (P): 5.00 Weidmueller, |
| GTIN (EAN) | 4032248631605 | Allen-Bradley, blanco |
| Cantidad | 600 ST | |
| Tipo | WS 10/5 M MC NE WS | Versión |
| Código | 1792000000 | WS, Terminal marker, 10 x 5 mm, Paso en mm (P): 5.00 Weidmueller, |
| GTIN (EAN) | 4032248223862 | Allen-Bradley, blanco |
| Cantidad | 720 ST | |
| Tipo | WS 10/5 M PLUS MC NE WS | Versión |
| Código | 2003770000 | WS, Terminal marker, 10 x 5 mm, Paso en mm (P): 5.00 Weidmueller, |
| GTIN (EAN) | 4050118424447 | Allen-Bradley, blanco |
| Cantidad | 600 ST | |
| Tipo | WS 10/5 MC NE BL | Versión |
| Código | 1773531693 | WS, Terminal marker, 10 x 5 mm, Paso en mm (P): 5.00 Weidmueller, |
| GTIN (EAN) | 4032248141814 | Allen-Bradley, azul |
| Cantidad | 720 ST | |
| Tipo | WS 10/5 MC NE GE | Versión |
| Código | 1773531687 | WS, Terminal marker, 10 x 5 mm, Paso en mm (P): 5.00 Weidmueller, |
| GTIN (EAN) | 4032248141753 | Allen-Bradley, amarillo |
| Cantidad | 720 ST | |
| Tipo | WS 10/5 MC NE RT | Versión |
| Código | 1773531686 | WS, Terminal marker, 10 x 5 mm, Paso en mm (P): 5.00 Weidmueller, |
| GTIN (EAN) | 4032248141746 | Allen-Bradley, rojo |
| Cantidad | 720 ST | |
| Tipo | WS 10/5 MC NE WS | Versión |
| Código | 1635000000 | WS, Terminal marker, 10 x 5 mm, Paso en mm (P): 5.00 Weidmueller, |
| GTIN (EAN) | 4008190261948 | Allen-Bradley, blanco |
| Cantidad | 720 ST | |
| Tipo | WS 10/5 PLUS MC NE WS | Versión |
| Código | 1046380000 | WS, Terminal marker, 10 x 5 mm, Paso en mm (P): 5.00 Weidmueller, |
| GTIN (EAN) | 4032248782086 | Allen-Bradley, blanco |
| Cantidad | 600 ST | |
| Tipo | DEK 5/5 MC NE BL | Versión |
| Código | 1609801693 | Dekafix, Terminal marker, 5 x 5 mm, Paso en mm (P): 5.00 |
| GTIN (EAN) | 4008190397166 | Weidmueller, azul |
| Cantidad | 1000 ST | |
| Tipo | DEK 5/5 MC NE BR | Versión |
| Código | 1249870000 | Dekafix, Terminal marker, 5 x 5 mm, Paso en mm (P): 5.00 |
| GTIN (EAN) | 4050118051865 | Weidmueller, marrón |
| Cantidad | 1000 ST | |
| Tipo | DEK 5/5 MC NE GE | Versión |
| Código | 1609801687 | Dekafix, Terminal marker, 5 x 5 mm, Paso en mm (P): 5.00 |
| GTIN (EAN) | 4008190397135 | Weidmueller, amarillo |
| Cantidad | 1000 ST | |

S2T 2.5 6C VL BL

Weidmüller Interface GmbH & Co. KG
 Klingenbergstraße 26
 D-32758 Detmold
 Germany

www.weidmueller.com

Accesorios

| | | |
|------------|----------------------------|--|
| Tipo | DEK 5/5 MC NE GN | Versión |
| Código | 1609801688 | Dekafix, Terminal marker, 5 x 5 mm, Paso en mm (P): 5.00 |
| GTIN (EAN) | 4008190397142 | Weidmueller, verde |
| Cantidad | 1000 ST | |
| Tipo | DEK 5/5 MC NE GR | Versión |
| Código | 1609801691 | Dekafix, Terminal marker, 5 x 5 mm, Paso en mm (P): 5.00 |
| GTIN (EAN) | 4008190397159 | Weidmueller, gris |
| Cantidad | 1000 ST | |
| Tipo | DEK 5/5 MC NE OR | Versión |
| Código | 1238340000 | Dekafix, Terminal marker, 5 x 5 mm, Paso en mm (P): 5.00 |
| GTIN (EAN) | 4050118062632 | Weidmueller, naranja |
| Cantidad | 1000 ST | |
| Tipo | DEK 5/5 MC NE RT | Versión |
| Código | 1609801686 | Dekafix, Terminal marker, 5 x 5 mm, Paso en mm (P): 5.00 |
| GTIN (EAN) | 4008190397128 | Weidmueller, rojo |
| Cantidad | 1000 ST | |
| Tipo | DEK 5/5 MC NE SW | Versión |
| Código | 1457550000 | Dekafix, Terminal marker, 5 x 5 mm, Paso en mm (P): 5.00 |
| GTIN (EAN) | 4050118263817 | Weidmueller, negro |
| Cantidad | 1000 ST | |
| Tipo | DEK 5/5 MC NE VI | Versión |
| Código | 1249860000 | Dekafix, Terminal marker, 5 x 5 mm, Paso en mm (P): 5.00 |
| GTIN (EAN) | 4050118042764 | Weidmueller, violeta |
| Cantidad | 1000 ST | |
| Tipo | DEK 5/5 MC NE WS | Versión |
| Código | 1609801044 | Dekafix, Terminal marker, 5 x 5 mm, Paso en mm (P): 5.00 |
| GTIN (EAN) | 4008190397111 | Weidmueller, blanco |
| Cantidad | 1000 ST | |
| Tipo | DEK 5/5 S MC NE WS | Versión |
| Código | 1341620000 | Dekafix, Terminal marker, 5 x 5 mm, Paso en mm (P): 5.00 |
| GTIN (EAN) | 4050118145793 | Weidmueller, blanco |
| Cantidad | 400 ST | |

Adaptador de prueba y tomas de prueba



Para la conexión eléctrica entre los bornes y el equipo de control o revisión se utilizan adaptadores de prueba y conectores macho de control o revisión. De esta manera, se puede establecer un contacto eléctrico en estado cableado y las mediciones pueden realizarse fácilmente.

Datos generales para pedido

| | | |
|------------|----------------------------|---|
| Tipo | ATPG 2.5 MI-R | Versión |
| Código | 1991960000 | Adaptador de prueba (borne), 1.5 mm ² , 250 V, 0.2 A |
| GTIN (EAN) | 4050118376685 | |
| Cantidad | 50 ST | |

S2T 2.5 6C VL BL

Weidmüller Interface GmbH & Co. KG

Klingenbergstraße 26

D-32758 Detmold

Germany

www.weidmueller.com

Accesorios

| | | |
|------------|----------------------------|---|
| Tipo | ATPG 2.5/3 | Versión |
| Código | 2041190000 | Adaptador de prueba (borne), 1.5 mm ² , 250 V, 0.2 A |
| GTIN (EAN) | 4050118409604 | |
| Cantidad | 25 ST | |
| Tipo | ATPG 2.5/5 | Versión |
| Código | 2041180000 | Adaptador de prueba (borne), 1.5 mm ² , 250 V, 0.2 A |
| GTIN (EAN) | 4050118409505 | |
| Cantidad | 25 ST | |

Tapas finales / placas separadoras

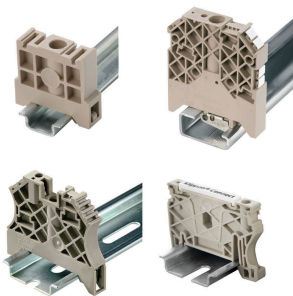


Las placas separadoras y las tapas finales son accesorios esenciales para los bornes. Las placas de separación proporcionan aislamiento óptico y eléctrico entre diferentes potenciales y grupos funcionales, aumentando la seguridad y garantizando una estructura clara dentro del cuadro eléctrico. Las tapas finales cierran la fila de bornes por los laterales, protegen contra el contacto con partes activas y garantizan un acabado limpio y estable. Ambos componentes están adaptados con precisión a la correspondiente serie de bornes de Weidmüller, contribuyendo a un cableado seguro, conforme y profesional.

Datos generales para pedido

| | | |
|------------|----------------------------|---|
| Tipo | SEP 2T 2.5 6C | Versión |
| Código | 3093280000 | Tapa final para bornes, Beige oscuro, Altura: 101 mm, Anchura: 5.1 mm, V-O, Wemid, enclavable: Sí |
| GTIN (EAN) | 4099987110235 | |
| Cantidad | 20 ST | |

Ángulo final



Para garantizar un asiento seguro y duradero sobre el carril y para evitar el deslizamiento, Weidmüller dispone de los ángulos de fijación. Se dispone de diseños con o sin tornillo. Existe la posibilidad de colocar sobre el ángulo de fijación señalizadores, incluso señalizadores de conjunto y la posibilidad de alojar una conector de prueba.

Datos generales para pedido

| | | |
|------------|----------------------------|-------------------------------------|
| Tipo | AEB 35 SC/1 | Versión |
| Código | 1991920000 | Serie A, Ángulo de fijación lateral |
| GTIN (EAN) | 4050118376722 | |
| Cantidad | 50 ST | |
| Tipo | AEB 35 SC/1 BK | Versión |
| Código | 2475310000 | Serie A, Ángulo de fijación lateral |
| GTIN (EAN) | 4050118487114 | |
| Cantidad | 50 ST | |

S2T 2.5 6C VL BL

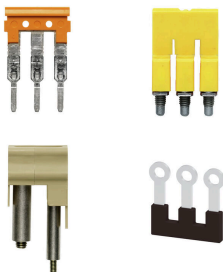
Weidmüller Interface GmbH & Co. KG
 Klingenbergstraße 26
 D-32758 Detmold
 Germany

www.weidmueller.com

Accesorios

| | | |
|------------|----------------------------|-------------------------------------|
| Tipo | AEB 35 SC/1 RM | Versión |
| Código | 3112300000 | Serie A, Ángulo de fijación lateral |
| GTIN (EAN) | 4099987 196413 | |
| Cantidad | 50 ST | |
| Tipo | AEB 35 SCL/1 RM | Versión |
| Código | 3112310000 | Serie A, Ángulo de fijación lateral |
| GTIN (EAN) | 4099987 196420 | |
| Cantidad | 20 ST | |
| Tipo | AEB 35 SCL/1 V0 | Versión |
| Código | 2661280000 | Serie A, Ángulo de fijación lateral |
| GTIN (EAN) | 4050118702163 | |
| Cantidad | 20 ST | |
| Tipo | AEB 35 SCL/1 V0 BK | Versión |
| Código | 2661300000 | Serie A, Ángulo de fijación lateral |
| GTIN (EAN) | 4050118702187 | |
| Cantidad | 20 ST | |
| Tipo | AEB 35 SCL/1 V0 GY | Versión |
| Código | 2661290000 | Serie A, Ángulo de fijación lateral |
| GTIN (EAN) | 4050118702170 | |
| Cantidad | 20 ST | |

Conexiones transversales



La distribución o multiplicación de un potencial a bornes contiguos se realiza a través de una conexión transversal. El esfuerzo adicional de cableado se puede evitar fácilmente. Incluso si los polos se rompen, la fiabilidad de contacto en los bornes sigue garantizada. Nuestro portafolio ofrece sistemas de conexión transversal enchufables y atornillables para bornes modulares.

Datos generales para pedido

| | | |
|------------|----------------------------|--|
| Tipo | ZQV 2.5N/10 | Versión |
| Código | 1527690000 | Conexión transversal (borne), insertado, naranja, 24 A, Número de polos: 10, Paso en mm (P): 5.10, Aislado: Sí, Anchura: 48.7 mm |
| GTIN (EAN) | 4050118447989 | |
| Cantidad | 20 ST | |
| Tipo | ZQV 2.5N/10 BK | Versión |
| Código | 2831750000 | Conexión transversal (borne), insertado, negro, 24 A, Número de polos: 10, Paso en mm (P): 5.10, Aislado: Sí, Anchura: 48.7 mm |
| GTIN (EAN) | 4064675416982 | |
| Cantidad | 20 ST | |
| Tipo | ZQV 2.5N/10 BL | Versión |
| Código | 1527880000 | Conexión transversal (borne), insertado, azul, 24 A, Número de polos: 10, Paso en mm (P): 5.10, Aislado: Sí, Anchura: 48.7 mm |
| GTIN (EAN) | 4050118448573 | |
| Cantidad | 20 ST | |
| Tipo | ZQV 2.5N/10 RD | Versión |
| Código | 2108910000 | Conexión transversal (borne), insertado, rojo, 24 A, Número de polos: 10, Paso en mm (P): 5.10, Aislado: Sí, Anchura: 48.7 mm |
| GTIN (EAN) | 4050118486018 | |
| Cantidad | 20 ST | |

Accesorios

| | | |
|------------|----------------------------|---|
| Tipo | ZQV 2.5N/10 WT | Versión |
| Código | 2831640000 | Conexión transversal (borne), insertado, blanco, 24 A, Número de |
| GTIN (EAN) | 4064675416876 | polos: 10, Paso en mm (P): 5.10, Aislado: Sí, Anchura: 48.7 mm |
| Cantidad | 20 ST | |
| Tipo | ZQV 2.5N/2 | Versión |
| Código | 1527540000 | Conexión transversal (borne), insertado, naranja, 24 A, Número de |
| GTIN (EAN) | 4050118448467 | polos: 2, Paso en mm (P): 5.10, Aislado: Sí, Anchura: 7.9 mm |
| Cantidad | 60 ST | |
| Tipo | ZQV 2.5N/2 BK | Versión |
| Código | 2831670000 | Conexión transversal (borne), insertado, negro, 24 A, Número de |
| GTIN (EAN) | 4064675416906 | polos: 2, Paso en mm (P): 5.10, Aislado: Sí, Anchura: 7.9 mm |
| Cantidad | 60 ST | |
| Tipo | ZQV 2.5N/2 BL | Versión |
| Código | 1527740000 | Conexión transversal (borne), insertado, azul, 24 A, Número de polos: |
| GTIN (EAN) | 4050118448658 | 2, Paso en mm (P): 5.10, Aislado: Sí, Anchura: 7.9 mm |
| Cantidad | 60 ST | |
| Tipo | ZQV 2.5N/2 RD | Versión |
| Código | 2108470000 | Conexión transversal (borne), insertado, rojo, 24 A, Número de polos: |
| GTIN (EAN) | 4050118448542 | 2, Paso en mm (P): 5.10, Aislado: Sí, Anchura: 7.9 mm |
| Cantidad | 60 ST | |
| Tipo | ZQV 2.5N/2 WT | Versión |
| Código | 2831560000 | Conexión transversal (borne), insertado, blanco, 24 A, Número de |
| GTIN (EAN) | 4064675416692 | polos: 2, Paso en mm (P): 5.10, Aislado: Sí, Anchura: 7.9 mm |
| Cantidad | 60 ST | |
| Tipo | ZQV 2.5N/20 | Versión |
| Código | 1527720000 | Conexión transversal (borne), insertado, naranja, 24 A, Número de |
| GTIN (EAN) | 4050118447972 | polos: 20, Paso en mm (P): 5.10, Aislado: Sí, Anchura: 102 mm |
| Cantidad | 20 ST | |
| Tipo | ZQV 2.5N/20 BK | Versión |
| Código | 2831760000 | Conexión transversal (borne), insertado, negro, 24 A, Número de |
| GTIN (EAN) | 4064675416999 | polos: 20, Paso en mm (P): 5.10, Aislado: Sí, Anchura: 102 mm |
| Cantidad | 20 ST | |
| Tipo | ZQV 2.5N/20 BL | Versión |
| Código | 1527890000 | Conexión transversal (borne), insertado, azul, 24 A, Número de polos: |
| GTIN (EAN) | 4050118448566 | 20, Paso en mm (P): 5.10, Aislado: Sí, Anchura: 102 mm |
| Cantidad | 20 ST | |
| Tipo | ZQV 2.5N/20 RD | Versión |
| Código | 2108920000 | Conexión transversal (borne), insertado, rojo, 24 A, Número de polos: |
| GTIN (EAN) | 4050118485899 | 20, Paso en mm (P): 5.10, Aislado: Sí, Anchura: 102 mm |
| Cantidad | 20 ST | |
| Tipo | ZQV 2.5N/20 WT | Versión |
| Código | 2831650000 | Conexión transversal (borne), insertado, blanco, 24 A, Número de |
| GTIN (EAN) | 4064675416883 | polos: 20, Paso en mm (P): 5.10, Aislado: Sí, Anchura: 102 mm |
| Cantidad | 20 ST | |
| Tipo | ZQV 2.5N/3 | Versión |
| Código | 1527570000 | Conexión transversal (borne), insertado, naranja, 24 A, Número de |
| GTIN (EAN) | 4050118448450 | polos: 3, Paso en mm (P): 5.10, Aislado: Sí, Anchura: 13 mm |
| Cantidad | 60 ST | |
| Tipo | ZQV 2.5N/3 BK | Versión |
| Código | 2831680000 | Conexión transversal (borne), insertado, negro, 24 A, Número de |
| GTIN (EAN) | 4064675416913 | polos: 3, Paso en mm (P): 5.10, Aislado: Sí, Anchura: 13 mm |
| Cantidad | 60 ST | |

Accesorios

| | | |
|------------|----------------------------|--|
| Tipo | ZQV 2.5N/3 BL | Versión |
| Código | 1527770000 | Conexión transversal (borne), insertado, azul, 24 A, Número de polos: |
| GTIN (EAN) | 4050118448641 | 3, Paso en mm (P): 5.10, Aislado: Sí, Anchura: 13 mm |
| Cantidad | 60 ST | |
| Tipo | ZQV 2.5N/3 RD | Versión |
| Código | 2108690000 | Conexión transversal (borne), insertado, rojo, 24 A, Número de polos: |
| GTIN (EAN) | 4050118448535 | 3, Paso en mm (P): 5.10, Aislado: Sí, Anchura: 13 mm |
| Cantidad | 60 ST | |
| Tipo | ZQV 2.5N/3 WT | Versión |
| Código | 2831570000 | Conexión transversal (borne), insertado, blanco, 24 A, Número de polos: |
| GTIN (EAN) | 4064675416807 | 3, Paso en mm (P): 5.10, Aislado: Sí, Anchura: 13 mm |
| Cantidad | 60 ST | |
| Tipo | ZQV 2.5N/4 | Versión |
| Código | 1527590000 | Conexión transversal (borne), insertado, naranja, 24 A, Número de polos: |
| GTIN (EAN) | 4050118448443 | 4, Paso en mm (P): 5.10, Aislado: Sí, Anchura: 18.1 mm |
| Cantidad | 60 ST | |
| Tipo | ZQV 2.5N/4 BK | Versión |
| Código | 2831690000 | Conexión transversal (borne), insertado, negro, 24 A, Número de polos: |
| GTIN (EAN) | 4064675416920 | 4, Paso en mm (P): 5.10, Aislado: Sí, Anchura: 18.1 mm |
| Cantidad | 60 ST | |
| Tipo | ZQV 2.5N/4 BL | Versión |
| Código | 1527780000 | Conexión transversal (borne), insertado, azul, 24 A, Número de polos: |
| GTIN (EAN) | 4050118448634 | 4, Paso en mm (P): 5.10, Aislado: Sí, Anchura: 18.1 mm |
| Cantidad | 60 ST | |
| Tipo | ZQV 2.5N/4 RD | Versión |
| Código | 2108700000 | Conexión transversal (borne), insertado, rojo, 24 A, Número de polos: |
| GTIN (EAN) | 4050118448528 | 4, Paso en mm (P): 5.10, Aislado: Sí, Anchura: 18.1 mm |
| Cantidad | 60 ST | |
| Tipo | ZQV 2.5N/4 WT | Versión |
| Código | 2831580000 | Conexión transversal (borne), insertado, blanco, 24 A, Número de polos: |
| GTIN (EAN) | 4064675416814 | 4, Paso en mm (P): 5.10, Aislado: Sí, Anchura: 18.1 mm |
| Cantidad | 60 ST | |
| Tipo | ZQV 2.5N/5 | Versión |
| Código | 1527620000 | Conexión transversal (borne), insertado, naranja, 24 A, Número de polos: |
| GTIN (EAN) | 4050118448436 | 5, Paso en mm (P): 5.10, Aislado: Sí, Anchura: 23.2 mm |
| Cantidad | 20 ST | |
| Tipo | ZQV 2.5N/5 BK | Versión |
| Código | 2831700000 | Conexión transversal (borne), insertado, negro, 24 A, Número de polos: |
| GTIN (EAN) | 4064675416937 | 5, Paso en mm (P): 5.10, Aislado: Sí, Anchura: 23.2 mm |
| Cantidad | 20 ST | |
| Tipo | ZQV 2.5N/5 BL | Versión |
| Código | 1527790000 | Conexión transversal (borne), insertado, azul, 24 A, Número de polos: |
| GTIN (EAN) | 4050118448627 | 5, Paso en mm (P): 5.10, Aislado: Sí, Anchura: 23.2 mm |
| Cantidad | 20 ST | |
| Tipo | ZQV 2.5N/5 RD | Versión |
| Código | 2108710000 | Conexión transversal (borne), insertado, rojo, 24 A, Número de polos: |
| GTIN (EAN) | 4050118448511 | 5, Paso en mm (P): 5.10, Aislado: Sí, Anchura: 23.2 mm |
| Cantidad | 20 ST | |
| Tipo | ZQV 2.5N/5 WT | Versión |
| Código | 2831590000 | Conexión transversal (borne), insertado, blanco, 24 A, Número de polos: |
| GTIN (EAN) | 4064675416821 | 5, Paso en mm (P): 5.10, Aislado: Sí, Anchura: 23.2 mm |
| Cantidad | 20 ST | |

Accesorios

| | | |
|------------|----------------------------|---|
| Tipo | ZQV 2.5N/50 | Versión |
| Código | 1527730000 | Conexión transversal (borne), insertado, naranja, 24 A, Número de polos: 50, Paso en mm (P): 5.10, Aislado: Sí, Anchura: 255 mm |
| GTIN (EAN) | 4050118411362 | |
| Cantidad | 5 ST | |
| Tipo | ZQV 2.5N/50 BK | Versión |
| Código | 2831770000 | Conexión transversal (borne), insertado, negro, 24 A, Número de polos: 50, Paso en mm (P): 5.10, Aislado: Sí, Anchura: 255 mm |
| GTIN (EAN) | 4064675417002 | |
| Cantidad | 5 ST | |
| Tipo | ZQV 2.5N/50 BL | Versión |
| Código | 1527920000 | Conexión transversal (borne), insertado, azul, 24 A, Número de polos: 50, Paso en mm (P): 5.10, Aislado: Sí, Anchura: 255 mm |
| GTIN (EAN) | 4050118448559 | |
| Cantidad | 5 ST | |
| Tipo | ZQV 2.5N/50 RD | Versión |
| Código | 2109000000 | Conexión transversal (borne), insertado, rojo, 24 A, Número de polos: 50, Paso en mm (P): 5.10, Aislado: Sí, Anchura: 255 mm |
| GTIN (EAN) | 4050118486001 | |
| Cantidad | 5 ST | |
| Tipo | ZQV 2.5N/50 WT | Versión |
| Código | 2831660000 | Conexión transversal (borne), insertado, blanco, 24 A, Número de polos: 50, Paso en mm (P): 5.10, Aislado: Sí, Anchura: 255 mm |
| GTIN (EAN) | 4064675416890 | |
| Cantidad | 5 ST | |
| Tipo | ZQV 2.5N/6 | Versión |
| Código | 1527630000 | Conexión transversal (borne), insertado, naranja, 24 A, Número de polos: 6, Paso en mm (P): 5.10, Aislado: Sí, Anchura: 28.3 mm |
| GTIN (EAN) | 4050118448429 | |
| Cantidad | 20 ST | |
| Tipo | ZQV 2.5N/6 BK | Versión |
| Código | 2831710000 | Conexión transversal (borne), insertado, negro, 24 A, Número de polos: 6, Paso en mm (P): 5.10, Aislado: Sí, Anchura: 28.3 mm |
| GTIN (EAN) | 4064675416944 | |
| Cantidad | 20 ST | |
| Tipo | ZQV 2.5N/6 BL | Versión |
| Código | 1527820000 | Conexión transversal (borne), insertado, azul, 24 A, Número de polos: 6, Paso en mm (P): 5.10, Aislado: Sí, Anchura: 28.3 mm |
| GTIN (EAN) | 4050118448610 | |
| Cantidad | 20 ST | |
| Tipo | ZQV 2.5N/6 RD | Versión |
| Código | 2108720000 | Conexión transversal (borne), insertado, rojo, 24 A, Número de polos: 6, Paso en mm (P): 5.10, Aislado: Sí, Anchura: 28.3 mm |
| GTIN (EAN) | 4050118448504 | |
| Cantidad | 20 ST | |
| Tipo | ZQV 2.5N/6 WT | Versión |
| Código | 2831600000 | Conexión transversal (borne), insertado, blanco, 24 A, Número de polos: 6, Paso en mm (P): 5.10, Aislado: Sí, Anchura: 28.3 mm |
| GTIN (EAN) | 4064675416838 | |
| Cantidad | 20 ST | |
| Tipo | ZQV 2.5N/7 | Versión |
| Código | 1527640000 | Conexión transversal (borne), insertado, naranja, 24 A, Número de polos: 7, Paso en mm (P): 5.10, Aislado: Sí, Anchura: 33.4 mm |
| GTIN (EAN) | 4050118448412 | |
| Cantidad | 20 ST | |
| Tipo | ZQV 2.5N/7 BK | Versión |
| Código | 2831720000 | Conexión transversal (borne), insertado, negro, 24 A, Número de polos: 7, Paso en mm (P): 5.10, Aislado: Sí, Anchura: 33.4 mm |
| GTIN (EAN) | 4064675416951 | |
| Cantidad | 20 ST | |
| Tipo | ZQV 2.5N/7 BL | Versión |
| Código | 1527830000 | Conexión transversal (borne), insertado, azul, 24 A, Número de polos: 7, Paso en mm (P): 5.10, Aislado: Sí, Anchura: 33.4 mm |
| GTIN (EAN) | 4050118448603 | |
| Cantidad | 20 ST | |

Accesorios

| | | |
|------------|----------------------------|--|
| Tipo | ZQV 2.5N/7 RD | Versión |
| Código | 2108810000 | Conexión transversal (borne), insertado, rojo, 24 A, Número de polos: |
| GTIN (EAN) | 4050118448498 | 7, Paso en mm (P): 5.10, Aislado: Sí, Anchura: 33.4 mm |
| Cantidad | 20 ST | |
| Tipo | ZQV 2.5N/7 WT | Versión |
| Código | 2831610000 | Conexión transversal (borne), insertado, blanco, 24 A, Número de polos: |
| GTIN (EAN) | 4064675416845 | 7, Paso en mm (P): 5.10, Aislado: Sí, Anchura: 33.4 mm |
| Cantidad | 20 ST | |
| Tipo | ZQV 2.5N/8 | Versión |
| Código | 1527670000 | Conexión transversal (borne), insertado, naranja, 24 A, Número de polos: |
| GTIN (EAN) | 4050118448405 | 8, Paso en mm (P): 5.10, Aislado: Sí, Anchura: 38.5 mm |
| Cantidad | 20 ST | |
| Tipo | ZQV 2.5N/8 BK | Versión |
| Código | 2831730000 | Conexión transversal (borne), insertado, negro, 24 A, Número de polos: |
| GTIN (EAN) | 4064675416968 | 8, Paso en mm (P): 5.10, Aislado: Sí, Anchura: 38.5 mm |
| Cantidad | 20 ST | |
| Tipo | ZQV 2.5N/8 BL | Versión |
| Código | 1527840000 | Conexión transversal (borne), insertado, azul, 24 A, Número de polos: |
| GTIN (EAN) | 4050118448597 | 8, Paso en mm (P): 5.10, Aislado: Sí, Anchura: 38.5 mm |
| Cantidad | 20 ST | |
| Tipo | ZQV 2.5N/8 RD | Versión |
| Código | 2108870000 | Conexión transversal (borne), insertado, rojo, 24 A, Número de polos: |
| GTIN (EAN) | 4050118448481 | 8, Paso en mm (P): 5.10, Aislado: Sí, Anchura: 38.5 mm |
| Cantidad | 20 ST | |
| Tipo | ZQV 2.5N/8 WT | Versión |
| Código | 2831620000 | Conexión transversal (borne), insertado, blanco, 24 A, Número de polos: |
| GTIN (EAN) | 4064675416852 | 8, Paso en mm (P): 5.10, Aislado: Sí, Anchura: 38.5 mm |
| Cantidad | 20 ST | |
| Tipo | ZQV 2.5N/9 | Versión |
| Código | 1527680000 | Conexión transversal (borne), insertado, naranja, 24 A, Número de polos: |
| GTIN (EAN) | 4050118447996 | 9, Paso en mm (P): 5.10, Aislado: Sí, Anchura: 43.6 mm |
| Cantidad | 20 ST | |
| Tipo | ZQV 2.5N/9 BK | Versión |
| Código | 2831740000 | Conexión transversal (borne), insertado, negro, 24 A, Número de polos: |
| GTIN (EAN) | 4064675416975 | 9, Paso en mm (P): 5.10, Aislado: Sí, Anchura: 43.6 mm |
| Cantidad | 20 ST | |
| Tipo | ZQV 2.5N/9 BL | Versión |
| Código | 1527870000 | Conexión transversal (borne), insertado, azul, 24 A, Número de polos: |
| GTIN (EAN) | 4050118448580 | 9, Paso en mm (P): 5.10, Aislado: Sí, Anchura: 43.6 mm |
| Cantidad | 20 ST | |
| Tipo | ZQV 2.5N/9 RD | Versión |
| Código | 2108900000 | Conexión transversal (borne), insertado, rojo, 24 A, Número de polos: |
| GTIN (EAN) | 4050118448474 | 9, Paso en mm (P): 5.10, Aislado: Sí, Anchura: 43.6 mm |
| Cantidad | 20 ST | |
| Tipo | ZQV 2.5N/9 WT | Versión |
| Código | 2831630000 | Conexión transversal (borne), insertado, blanco, 24 A, Número de polos: |
| GTIN (EAN) | 4064675416869 | 9, Paso en mm (P): 5.10, Aislado: Sí, Anchura: 43.6 mm |
| Cantidad | 20 ST | |

S2T 2.5 6C VL BL

Weidmüller Interface GmbH & Co. KG
Klingenbergstraße 26
D-32758 Detmold
Germany

www.weidmueller.com

Accesorios

Adaptador de prueba y tomas de prueba



Para la conexión eléctrica entre los bornes y el equipo de control o revisión se utilizan adaptadores de prueba y conectores macho de control o revisión. De esta manera, se puede establecer un contacto eléctrico en estado cableado y las mediciones pueden realizarse fácilmente.

Datos generales para pedido

| | | |
|------------|----------------------------|---|
| Tipo | FZS 2/4 RT/80 SAKT4 | Versión |
| Código | 1276300000 | Conector macho (borne), Conexión enchufable, 2 mm ² , Número de conexiones: 2, Número de polos: 1, Anchura: 9 mm |
| GTIN (EAN) | 4008190026080 | |
| Cantidad | 20 ST | |