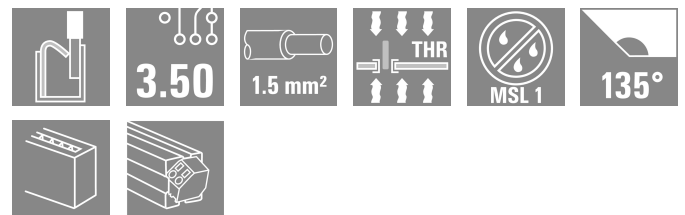
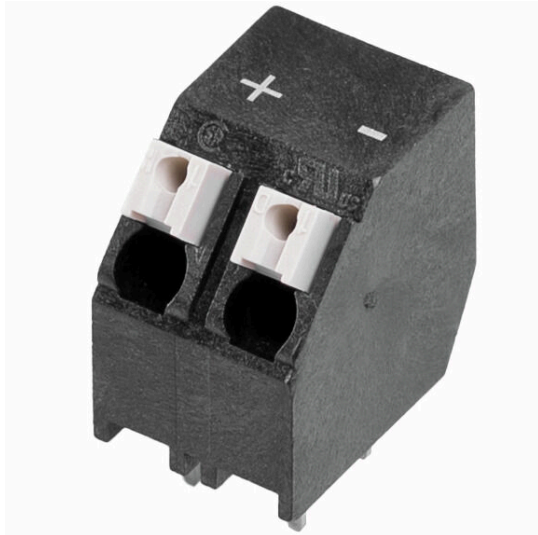


LSF-SMT SPE 5.00/02/135 3.5SN BK TU

Weidmüller Interface GmbH & Co. KG
 Klingenbergstraße 26
 D-32758 Detmold
 Germany

www.weidmueller.com



Bornes para PCB Single Pair Ethernet
 Soluciones SPE sencillas y eficientes para la placa de circuito impreso

Características y ventajas:

- Transmisión segura de datos a 10 Mbit/s hasta 1.000 metros
- Apto para todos los dispositivos IIoT para una fácil integración de los dispositivos de campo. Los componentes SPE para PCB son una alternativa económica a los conectores SPE estándar
- Disponible opcionalmente con conexión PUSH IN, SNAP IN o por tornillo para una gran resistencia al contacto y a las vibraciones.
- Instalación de los componentes sin errores gracias a una rotulación adecuada.
- Los bornes para PCB pueden usarse como variante bipolar para aplicaciones sin apantallamiento o como variante tripolar para aplicaciones con apantallamiento.
- Gracias a la función "Power over Data Line" (PoDL), se pueden transmitir hasta 50 W de acuerdo con la norma IEEE 802.3bu.

Datos generales para pedido

Versión	Bornes para circuito impreso, Diseño de bloques, cerrado lateralmente, Conexión por soldadura THT/THR, 5.00 mm, Número de polos: 2, Longitud del terminal de soldadura (l): 3.5 mm, estañado, negro, Tube
Código	3077570000
Tipo	LSF-SMT SPE 5.00/02/135 3.5SN BK TU
GTIN (EAN)	4099987081740
Cantidad	60 Pieza
Embalaje	Tube

LSF-SMT SPE 5.00/02/135 3.5SN BK TU

Weidmüller Interface GmbH & Co. KG
 Klingenbergstraße 26
 D-32758 Detmold
 Germany

www.weidmueller.com

Datos técnicos

Homologaciones

ROHS Conformidad

Dimensiones y pesos

Profundidad	12.7 mm	Profundidad (pulgadas)	0.5 inch
Altura	16.4 mm	Altura (pulgadas)	0.6457 inch
Altura construcción baja	12.9 mm	Anchura	9.2 mm
Anchura (pulgadas)	0.3622 inch	Peso neto	2 g

Temperaturas

Temperatura permanente de trabajo, max. 120 °C

Conformidad medioambiental del producto

Estado de cumplimiento de la directiva RoHS	Conforme sin exención	
REACH SVHC	Sin SVHC por encima del 0,1 % en peso	
Huella de carbono del producto	Desde la cuna hasta la puerta	0.023 kg CO2 eq.

Propiedades eléctricas

Resistencia de paso 1,60 mΩ

Especificación del sistema

Número de polos	2	
Longitud del terminal de soldadura (l)	3.5 mm	
Montaje sobre placas c.i.	Conexión por soldadura THT/THR	
Paso en pulgadas (P)	0.197 "	
Cierre de página, propiedad	cerrado lateralmente	
Tolerancia de diámetro de la perforación (D)	+ 0,1 mm	
Velocidad de transmisión	10 / 100 Mbps	
Número de terminales de soldadura por polo	2	
Diámetro de la perforación (D)	1.1 mm	
Categoría	T1-B	
Paso en mm (P)	5.00 mm	
Tipo de protección	IP20	
Categoría de rendimiento	T1-B 10 / 100 Mbps	
Procedimiento de soldadura	Soldadura por reflujo, Soldadura manual, Soldadura por onda	
Dimensiones del pin de soldadura	0,35 x 0,8 mm	
Tolerancia de longitud del pin de soldadura	Tolerancia inferior preestablecida (revela el mínimo)	-0.3
	Tolerancia superior preestablecida (revela el máximo)	+0.1
	Tolerancia, unidad	mm
Tolerancia de longitud del pin de soldadura	+0.1 / -0.3 mm	
Dimensiones del pin de soldadura = d tolerancia	Tolerancia inferior preestablecida (revela el mínimo)	-0.1
	Tolerancia superior preestablecida (revela el máximo)	0
	Tolerancia, unidad	mm

LSF-SMT SPE 5.00/02/135 3.5SN BK TU

Weidmüller Interface GmbH & Co. KG
 Klingenbergstraße 26
 D-32758 Detmold
 Germany

www.weidmueller.com

Datos técnicos

Datos del material

Material	LCP GF	Color	negro
Color componentes de accionamiento	blanco	Carta de colores (similar)	RAL 9011
Grupo de materiales aislantes	IIIa	Índice de resistencia al encaminamiento eléctrico (CTI)	≥ 175
Moisture Level (MSL)	1	Grado inflamabilidad según UL 94	V-0
Material del contacto	aleación de cobre	Material de contacto	aleación de cobre
Superficie de contacto	estañado	Estructura de capas de la conexión por soldadura	4...6 µm Sn matt
Temperatura de almacenamiento, min.	-40 °C	Temperatura de almacenamiento, max.	70 °C
Temperatura de servicio, min.	-50 °C	Temperatura de servicio, max.	120 °C
Gama de temperatura, montaje, min.	-30 °C	Gama de temperatura, montaje, max.	120 °C

Embalaje

Embalaje	Tube	Longitud de VPE	554.00 mm
Anchura VPE	21.00 mm	Altura de VPE	17.00 mm
Resistencia superficial	Rs = 109 - 1012 Ω		

Indicación importante

Notas

Clasificaciones

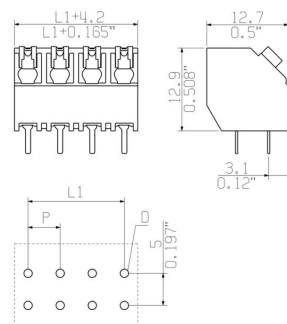
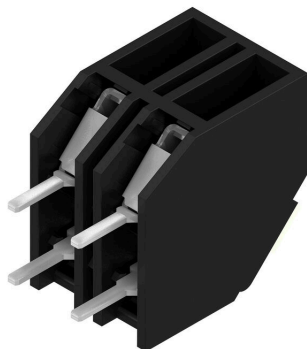
ETIM 8.0	EC002643	ETIM 9.0	EC002643
ETIM 10.0	EC002643	ECLASS 14.0	27-46-01-01
ECLASS 15.0	27-46-01-01		

LSF-SMT SPE 5.00/02/135 3.5SN BK TU

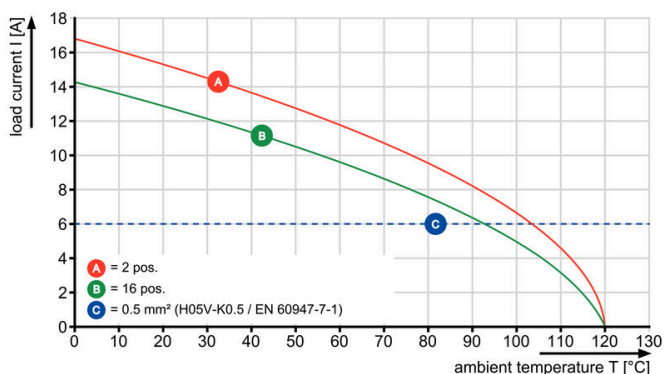
Weidmüller Interface GmbH & Co. KG
 Klingenbergstraße 26
 D-32758 Detmold
 Germany

Dibujos

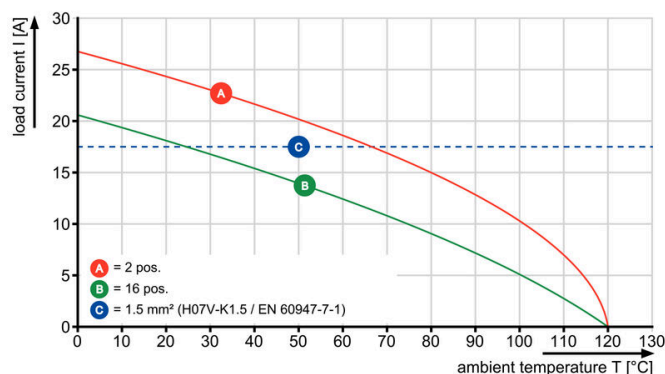
www.weidmueller.com



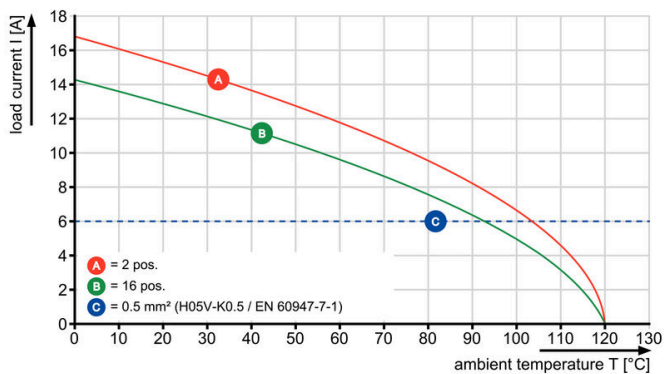
LSF-SMT 5.00/./135 1.5



LSF-SMT 5.00/./135 1.5



LSF-SMT 5.00/./135 3.5



LSF-SMT 5.00/./135 3.5

