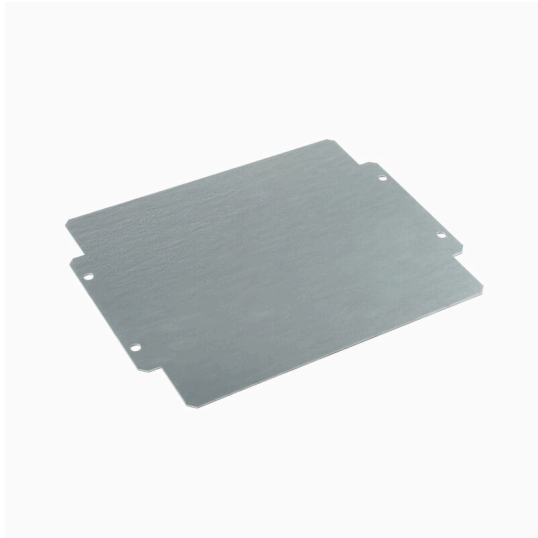


## MOPL K71 STAHL

**Weidmüller Interface GmbH & Co. KG**  
Klingenbergstraße 26  
D-32758 Detmold  
Germany

www.weidmueller.com

### Imagen de producto



Serie K Klippon®, accesorios

### Datos generales para pedido

Versión	Klippon K (caja de aluminio vacía), Placa de montaje, Placa de montaje, Altura: 213 mm, Anchura: 264 mm, Profundidad: 2 mm, Material básico: Chapa de acero, cincada, cincado, plata
Código	<a href="#">3073140000</a>
Tipo	MOPL K71 STAHL
GTIN (EAN)	4008190858070
Cantidad	1 Pieza

## MOPL K71 STAHL

**Weidmüller Interface GmbH & Co. KG**  
 Klingenbergstraße 26  
 D-32758 Detmold  
 Germany

www.weidmueller.com

## Datos técnicos

### Homologaciones

ROHS	Conformidad
------	-------------

### Dimensiones y pesos

Profundidad	2 mm	Profundidad (pulgadas)	0.0787 inch
Altura	213 mm	Altura (pulgadas)	8.3858 inch
Anchura	264 mm	Anchura (pulgadas)	10.3937 inch
Medida de fijación, altura	80 mm	Medida de fijación, anchura	250 mm
Peso neto	789 g		

### Temperaturas

Temperatura de servicio
-------------------------

### Conformidad medioambiental del producto

Estado de cumplimiento de la directiva RoHS	Conforme sin exención
REACH SVHC	Sin SVHC por encima del 0,1 % en peso

### Datos generales

Espesor del material	2 mm	Tipo de fijación	atornillado
Superficie	cincado	Material básico	Chapa de acero, cincada

### Datos generales Accesorios

Espesor del material	2 mm	Tipo de fijación	atornillado
Superficie	cincado	Material básico	Chapa de acero, cincada
Medida de fijación, anchura	250 mm	Medida de fijación, altura	80 mm

### Clasificaciones

ETIM 8.0	EC000213	ETIM 9.0	EC000213
ETIM 10.0	EC000213	ECLASS 14.0	27-40-06-39
ECLASS 15.0	27-40-06-39		

## MOPL K71 STAHL

**Weidmüller Interface GmbH & Co. KG**  
Klingenbergstraße 26  
D-32758 Detmold  
Germany

## Accesorios

[www.weidmueller.com](http://www.weidmueller.com)

### Profundidad 7,5 mm

Serie K Klippon®, accesorios



### Datos generales para pedido

Tipo	TS35X7.5 ST K71	Versión	
Código	<a href="#">8866120000</a>	Carril, TS 35, TS 35 x 7.5, Anchura: 260 mm, con coliso, Acero,	
GTIN (EAN)	4050118652697	chapado en zinc galvanizado y pasivado	
Cantidad	20 ST		