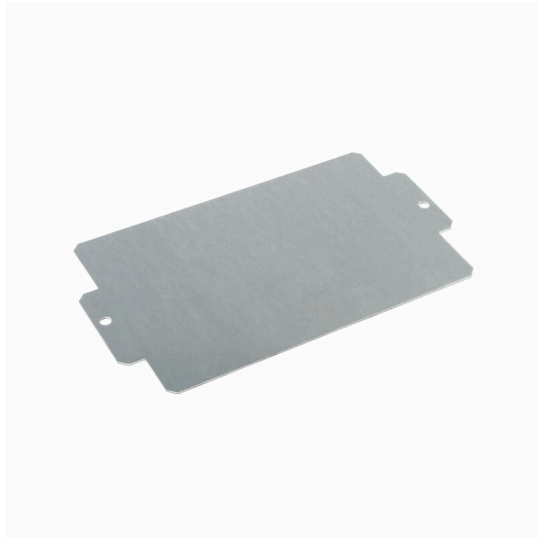


## MOPL K61 STAHL

**Weidmüller Interface GmbH & Co. KG**  
Klingenbergstraße 26  
D-32758 Detmold  
Germany

[www.weidmueller.com](http://www.weidmueller.com)

### Imagen de producto



Serie K Klippon®, accesorios

### Datos generales para pedido

Versión	Klippon K (caja de aluminio vacía), Placa de montaje, Placa de montaje, Altura: 145 mm, Anchura: 245 mm, Profundidad: 2 mm, Material básico: Chapa de acero, cincada, cincado, plata
Código	<a href="#">3073120000</a>
Tipo	MOPL K61 STAHL
GTIN (EAN)	4008190858056
Cantidad	1 Pieza

## MOPL K61 STAHL

**Weidmüller Interface GmbH & Co. KG**  
 Klingenbergstraße 26  
 D-32758 Detmold  
 Germany

www.weidmueller.com

## Datos técnicos

### Homologaciones

ROHS	Conformidad
------	-------------

### Dimensiones y pesos

Profundidad	2 mm	Profundidad (pulgadas)	0.0787 inch
Altura	145 mm	Altura (pulgadas)	5.7086 inch
Anchura	245 mm	Anchura (pulgadas)	9.6456 inch
Medida de fijación, altura	72.5 mm	Medida de fijación, anchura	230 mm
Peso neto	497 g		

### Temperaturas

Temperatura de servicio
-------------------------

### Conformidad medioambiental del producto

Estado de cumplimiento de la directiva RoHS	Conforme sin exención
REACH SVHC	Sin SVHC por encima del 0,1 % en peso

### Datos generales

Espesor del material	2 mm	Tipo de fijación	atornillado
Superficie	cincado	Material básico	Chapa de acero, cincada

### Datos generales Accesorios

Espesor del material	2 mm	Tipo de fijación	atornillado
Superficie	cincado	Material básico	Chapa de acero, cincada
Medida de fijación, anchura	230 mm	Medida de fijación, altura	72.5 mm

### Clasificaciones

ETIM 8.0	EC000213	ETIM 9.0	EC000213
ETIM 10.0	EC000213	ECLASS 14.0	27-40-06-39
ECLASS 15.0	27-40-06-39		

## MOPL K61 STAHL

**Weidmüller Interface GmbH & Co. KG**  
 Klingenbergstraße 26  
 D-32758 Detmold  
 Germany

www.weidmueller.com

## Accesorios

### Profundidad 7,5 mm



Las carcasas de la gama Klippon® POK están hechas de poliéster reforzado con fibra de vidrio de alta calidad, y es perfecta para aplicaciones y entornos en los que se requiere resistencia a la corrosión, resistencia a los golpes y una elevada clase de protección IP.

Principales características de la amplia gama de productos:

- Disponibilidad en 17 tamaños
- Dos acabados estándar (colores): gris (similar a RAL 7001 para uso industrial) y negro (similar a RAL 9011 para entornos exigentes, atmósferas explosivas)
- Tapa con tornillos de acero inoxidable con diseño ranurado/de estrella
- Arandelas moldeadas de silicona o cloropreno
- Orificios de fijación fuera de la zona estanca para garantizar la protección IP66
- Resistencia a los golpes de hasta 7 julios
- Montaje directo en la carcasa o utilizando una placa de montaje interna
- Montaje en pared directo mediante agujeros de sujeción o pies de montaje
- Orificios roscados para sujetar carriles y placas de montaje
- Resistencia al fuego hasta E60 según la configuración
- Weidmüller puede fabricar y suministrar esta carcasa según las especificaciones del cliente, completamente equipada con todos los bornes y prensaestopas necesarios.

### Datos generales para pedido

Tipo	TS35X7.5 ST POK 1626	Versión	
Código	<a href="#">8000003909</a>	Carril, TS 35, TS 35 x 7.5, Anchura: 243 mm, sin coliso, Acero,	
GTIN (EAN)	4050118652673	chapado en zinc galvanizado y pasivado	
Cantidad	20 ST		

### Profundidad 7,5 mm

Serie K Klippon®, accesorios



### Datos generales para pedido

Tipo	TS35X7.5 ST K61	Versión	
Código	<a href="#">8000037567</a>	Carril, TS 35, TS 35 x 7.5, Anchura: 243 mm, con coliso, Acero,	
GTIN (EAN)	4050118653298	cincado, cromado	
Cantidad	20 ST		