

MOPL K51 STAHL

Weidmüller Interface GmbH & Co. KG
Klingenbergstraße 26
D-32758 Detmold
Germany

www.weidmueller.com

Similar a la ilustración

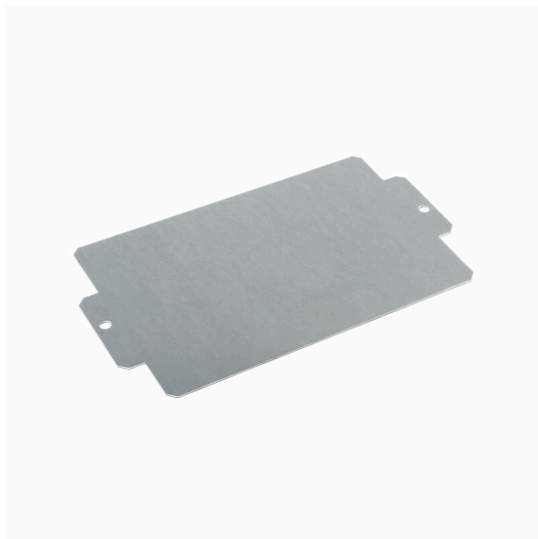


Abbildung ähnlich

Serie K Klippon®, accesorios

Datos generales para pedido

Versión	Klippon K (caja de aluminio vacía), Placa de montaje, Placa de montaje, Altura: 106 mm, Anchura: 207 mm, Profundidad: 2 mm, Material básico: Chapa de acero, cincada, cincado, plata
Código	3073090000
Tipo	MOPL K51 STAHL
GTIN (EAN)	4008190858025
Cantidad	1 Pieza

MOPL K51 STAHL

Weidmüller Interface GmbH & Co. KG

Klingenbergstraße 26

D-32758 Detmold

Germany

www.weidmueller.com

Datos técnicos

Homologaciones

ROHS	Conformidad
------	-------------

Dimensiones y pesos

Profundidad	2 mm	Profundidad (pulgadas)	0.0787 inch
Altura	106 mm	Altura (pulgadas)	4.1732 inch
Anchura	207 mm	Anchura (pulgadas)	8.1496 inch
Medida de fijación, altura	53 mm	Medida de fijación, anchura	193 mm
Peso neto	304 g		

Temperaturas

Temperatura de servicio

Conformidad medioambiental del producto

Estado de cumplimiento de la directiva RoHS	Conforme sin exención
REACH SVHC	Sin SVHC por encima del 0,1 % en peso

Datos generales

Espesor del material	2 mm	Tipo de fijación	atornillado
Superficie	cincado	Material básico	Chapa de acero, cincada

Datos generales Accesorios

Espesor del material	2 mm	Tipo de fijación	atornillado
Superficie	cincado	Material básico	Chapa de acero, cincada
Medida de fijación, anchura	193 mm	Medida de fijación, altura	53 mm

Clasificaciones

ETIM 8.0	EC000213	ETIM 9.0	EC000213
ETIM 10.0	EC000213	ECLASS 14.0	27-40-06-39
ECLASS 15.0	27-40-06-39		

Accesorios

Profundidad 7,5 mm

Serie K Klippon®, accesorios



Datos generales para pedido

Tipo	TS35X7.5 ST K5 1	Versión	
Código	8000003907	Carril, TS 35, TS 35 x 7.5, Anchura: 203 mm, sin coliso, Acero,	
GTIN (EAN)	4050118652642	chapado en zinc galvanizado y pasivado	
Cantidad	20 ST		