

MOPL K41 STAHL

**Weidmüller Interface GmbH & Co. KG**  
Klingenbergstraße 26  
D-32758 Detmold  
Germany

www.weidmueller.com

Similar a la ilustración



Abbildung ähnlich

Serie K Klippon®, accesorios

Datos generales para pedido

Versión	Klippon K (caja de aluminio vacía), Placa de montaje, Placa de montaje, Altura: 104 mm, Anchura: 109 mm, Profundidad: 2 mm, Material básico: Chapa de acero, cincada, cincado, plata
Código	<a href="#">3073070000</a>
Tipo	MOPL K41 STAHL
GTIN (EAN)	4008190858001
Cantidad	1 Pieza

## MOPL K41 STAHL

Weidmüller Interface GmbH &amp; Co. KG

Klingenbergstraße 26

D-32758 Detmold

Germany

www.weidmueller.com

## Datos técnicos

## Homologaciones

ROHS	Conformidad
------	-------------

## Dimensiones y pesos

Profundidad	2 mm	Profundidad (pulgadas)	0.0787 inch
Altura	104 mm	Altura (pulgadas)	4.0945 inch
Anchura	109 mm	Anchura (pulgadas)	4.2913 inch
Medida de fijación, altura	52 mm	Medida de fijación, anchura	95 mm
Peso neto	130.24 g		

## Temperaturas

Temperatura de servicio

## Conformidad medioambiental del producto

Estado de cumplimiento de la directiva RoHS	Conforme sin exención
REACH SVHC	Sin SVHC por encima del 0,1 % en peso

## Datos generales

Espesor del material	2 mm	Tipo de fijación	atornillado
Superficie	cincado	Material básico	Chapa de acero, cincada

## Datos generales Accesorios

Espesor del material	2 mm	Tipo de fijación	atornillado
Superficie	cincado	Material básico	Chapa de acero, cincada
Medida de fijación, anchura	95 mm	Medida de fijación, altura	52 mm

## Clasificaciones

ETIM 8.0	EC000213	ETIM 9.0	EC000213
ETIM 10.0	EC000213	ECLASS 14.0	27-40-06-39
ECLASS 15.0	27-40-06-39		

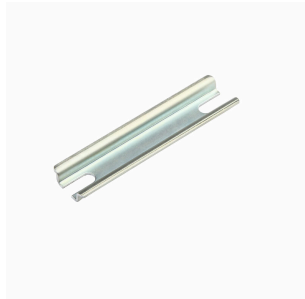
## MOPL K41 STAHL

**Weidmüller Interface GmbH & Co. KG**  
Klingenbergstraße 26  
D-32758 Detmold  
Germany

[www.weidmueller.com](http://www.weidmueller.com)

## Accesorios

## TS 15



Serie K Klippon®, accesorios

## Datos generales para pedido

Tipo	TS15X5 ST K41	Versión	
Código	<a href="#">8898030000</a>		
GTIN (EAN)	4032248648788		
Cantidad	20 ST		

Carril, TS 15, Anchura: 106 mm, con coliso, Acero, chapado en zinc galvanizado y pasivado

## Profundidad 7,5 mm



Serie K Klippon®, accesorios

## Datos generales para pedido

Tipo	TS35X7.5 ST K41	Versión	
Código	<a href="#">8000003439</a>		
GTIN (EAN)	4050118652628		
Cantidad	20 ST		

Carril, TS 35, TS 35 x 7.5, Anchura: 105 mm, sin coliso, Acero, chapado en zinc galvanizado y pasivado