

MOPL K4 STAHL

Weidmüller Interface GmbH & Co. KG
Klingenbergstraße 26
D-32758 Detmold
Germany

www.weidmueller.com

Imagen de producto



Serie K Klippon®, accesorios

Datos generales para pedido

Versión	Klippon K (caja de aluminio vacía), Placa de montaje, Placa de montaje, Altura: 68 mm, Anchura: 116 mm, Profundidad: 2 mm, Material básico: Chapa de acero, cincada, cincado, plata
Código	3073060000
Tipo	MOPL K4 STAHL
GTIN (EAN)	4008190857998
Cantidad	1 Pieza

Datos técnicos

Homologaciones

ROHS Conformidad

Dimensiones y pesos

Profundidad	2 mm	Profundidad (pulgadas)	0.0787 inch
Altura	68 mm	Altura (pulgadas)	2.6772 inch
Anchura	116 mm	Anchura (pulgadas)	4.5669 inch
Medida de fijación, altura	54 mm	Peso neto	96 g

Temperaturas

Temperatura de servicio

Conformidad medioambiental del producto

Estado de cumplimiento de la directiva RoHS Conforme sin exención
 REACH SVHC Sin SVHC por encima del 0,1 % en peso

Datos generales

Espesor del material	2 mm	Tipo de fijación	atornillado
Superficie	cincado	Material básico	Chapa de acero, cincada

Datos generales Accesorios

Espesor del material	2 mm	Tipo de fijación	atornillado
Superficie	cincado	Material básico	Chapa de acero, cincada
Medida de fijación, altura	54 mm		

Clasificaciones

ETIM 8.0	EC000213	ETIM 9.0	EC000213
ETIM 10.0	EC000213	ECLASS 14.0	27-40-06-39
ECLASS 15.0	27-40-06-39		

MOPL K4 STAHL

Weidmüller Interface GmbH & Co. KG
Klingenbergstraße 26
D-32758 Detmold
Germany

www.weidmueller.com

Accesorios

Profundidad 7,5 mm

Serie K Klippon®, accesorios

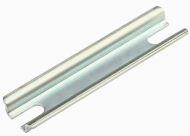


Datos generales para pedido

Tipo	TS35X7.5 ST K4	Versión	
Código	8000037564	Carril, TS 35, TS 35 x 7.5, Anchura: 64 mm, con coliso, Acero,	
GTIN (EAN)	4050118653281	cincado, cromado	
Cantidad	20 ST		

TS 15

Serie K Klippon®, accesorios



Datos generales para pedido

Tipo	TS15X5 ST K4	Versión	
Código	8000037609	Carril, TS 15, Anchura: 64 mm, sin coliso, Acero, cincado, cromado	
GTIN (EAN)	4050118682489		
Cantidad	20 ST		