

MOPL K21 STAHL

Weidmüller Interface GmbH & Co. KG
Klingenbergstraße 26
D-32758 Detmold
Germany

www.weidmueller.com

Similar a la ilustración



Abbildung ähnlich

Serie K Klippon®, accesorios

Datos generales para pedido

Versión	Klippon K (caja de aluminio vacía), Placa de montaje, Placa de montaje, Altura: 67 mm, Anchura: 114 mm, Profundidad: 2 mm, Material básico: Chapa de acero, cincada, cincado, plata
Código	3073020000
Tipo	MOPL K21 STAHL
GTIN (EAN)	4008190857950
Cantidad	1 Pieza

MOPL K21 STAHL

Weidmüller Interface GmbH & Co. KG

Klingenbergstraße 26

D-32758 Detmold

Germany

www.weidmueller.com

Datos técnicos

Homologaciones

ROHS	Conformidad
------	-------------

Dimensiones y pesos

Profundidad	2 mm	Profundidad (pulgadas)	0.0787 inch
Altura	67 mm	Altura (pulgadas)	2.6378 inch
Anchura	114 mm	Anchura (pulgadas)	4.4882 inch
Medida de fijación, altura	33.5 mm	Medida de fijación, anchura	106 mm
Peso neto	102 g		

Temperaturas

Temperatura de servicio

Conformidad medioambiental del producto

Estado de cumplimiento de la directiva RoHS	Conforme sin exención
REACH SVHC	Sin SVHC por encima del 0,1 % en peso

Datos generales

Espesor del material	2 mm	Tipo de fijación	atornillado
Superficie	cincado	Material básico	Chapa de acero, cincada

Datos generales Accesorios

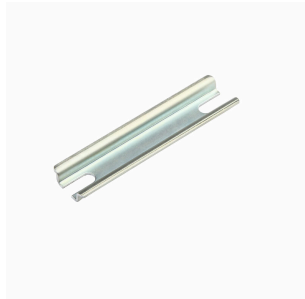
Espesor del material	2 mm	Tipo de fijación	atornillado
Superficie	cincado	Material básico	Chapa de acero, cincada
Medida de fijación, anchura	106 mm	Medida de fijación, altura	33.5 mm

Clasificaciones

ETIM 8.0	EC000213	ETIM 9.0	EC000213
ETIM 10.0	EC000213	ECLASS 14.0	27-40-06-39
ECLASS 15.0	27-40-06-39		

Accesorios

TS 15



Serie K Klippon®, accesorios

Datos generales para pedido

Tipo	TS15X5 ST K21	Versión	
Código	8000003886	Carril, TS 15, Anchura: 114 mm, con coliso, Acero, chapado en zinc	
GTIN (EAN)	4050118627930	galvanizado y pasivado	
Cantidad	20 ST		

Profundidad 7,5 mm



Serie K Klippon®, accesorios

Datos generales para pedido

Tipo	TS35X7.5 ST K21	Versión	
Código	8000003897	Carril, TS 35, TS 35 x 7.5, Anchura: 114 mm, sin coliso, Acero,	
GTIN (EAN)	4050118652598	chapado en zinc galvanizado y pasivado	
Cantidad	20 ST		