

MOPL K11 STAHL

Weidmüller Interface GmbH & Co. KG
Klingenbergstraße 26
D-32758 Detmold
Germany

www.weidmueller.com

Imagen de producto



Serie K Klippon®, accesorios

Datos generales para pedido

Versión	Klippon K (caja de aluminio vacía), Placa de montaje, Placa de montaje, Altura: 67 mm, Anchura: 64 mm, Profundidad: 2 mm, Material básico: Chapa de acero, cincada, cincado, plata
Código	3073000000
Tipo	MOPL K11 STAHL
GTIN (EAN)	4008190857936
Cantidad	1 Pieza

MOPL K11 STAHL

Weidmüller Interface GmbH & Co. KG

Klingenbergstraße 26

D-32758 Detmold

Germany

www.weidmueller.com

Datos técnicos

Homologaciones

ROHS	Conformidad
------	-------------

Dimensiones y pesos

Profundidad	2 mm	Profundidad (pulgadas)	0.0787 inch
Altura	67 mm	Altura (pulgadas)	2.6378 inch
Anchura	64 mm	Anchura (pulgadas)	2.5197 inch
Medida de fijación, altura	33.5 mm	Medida de fijación, anchura	56 mm
Peso neto	52 g		

Temperaturas

Temperatura de servicio

Conformidad medioambiental del producto

Estado de cumplimiento de la directiva RoHS	Conforme sin exención
REACH SVHC	Sin SVHC por encima del 0,1 % en peso

Datos generales

Espesor del material	2 mm	Tipo de fijación	atornillado
Superficie	cincado	Material básico	Chapa de acero, cincada

Datos generales Accesorios

Espesor del material	2 mm	Tipo de fijación	atornillado
Superficie	cincado	Material básico	Chapa de acero, cincada
Medida de fijación, anchura	56 mm	Medida de fijación, altura	33.5 mm

Clasificaciones

ETIM 8.0	EC000213	ETIM 9.0	EC000213
ETIM 10.0	EC000213	ECLASS 14.0	27-40-06-39
ECLASS 15.0	27-40-06-39		

MOPL K11 STAHL

Weidmüller Interface GmbH & Co. KG
Klingenbergstraße 26
D-32758 Detmold
Germany

www.weidmueller.com

Accesorios

Profundidad 7,5 mm

Serie K Klippon®, accesorios

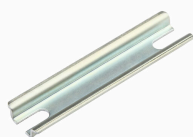


Datos generales para pedido

Tipo	TS35X7.5 ST K11	Versión	
Código	8000003899	Carril, TS 35, TS 35 x 7.5, Anchura: 64 mm, sin coliso, Acero,	
GTIN (EAN)	4050118652383	chapado en zinc galvanizado y pasivado	
Cantidad	20 ST		

TS 15

Serie K Klippon®, accesorios



Datos generales para pedido

Tipo	TS15X5 ST K11	Versión	
Código	8000003888	Carril, TS 15, Anchura: 64 mm, sin coliso, Acero, cincado, cromado	
GTIN (EAN)	4050118652390		
Cantidad	20 ST		