

## CSI P 2CO

Weidmüller Interface GmbH & Co. KG

Klingenbergstraße 26

D-32758 Detmold

Germany

www.weidmueller.com



Zócalos portarrelés para los relés de CUBESERIES CRI

- Versión de salida 2 contactos conmutados para relés 1 contacto conmutado y 2 contactos conmutados
- Conexión por tornillo y PUSH IN
- Conectores PUSH IN con empujadores anchos para destornilladores con dimensión caña destornillador hasta 1,0 x 5,5 mm
- Varias posibilidades de conexión cruzada
- Accesorios a juego como conexiones transversales, clips de retención y módulos LED

### Datos generales para pedido

Versión	CUBESERIES, Base portarrelés, Número de contactos: 2, Contacto conmutado, Intensidad permanente: 8 A, PUSH IN
Código	<a href="#">3052570000</a>
Tipo	CSI P 2CO
GTIN (EAN)	4099987022408
Cantidad	20 Pieza

## CSI P 2CO

**Weidmüller Interface GmbH & Co. KG**  
 Klingenbergstraße 26  
 D-32758 Detmold  
 Germany

www.weidmueller.com

## Datos técnicos

### Homologaciones

Homologaciones



ROHS Conformidad

UL File Number Search [Sitio web UL](#)

Núm. de certificación (cURus) E223759

### Dimensiones y pesos

Profundidad	45.9 mm	Profundidad (pulgadas)	1.8071 inch
Altura	97 mm	Altura (pulgadas)	3.8189 inch
Anchura	15.9 mm	Anchura (pulgadas)	0.626 inch
Peso neto	43 g		

### Temperaturas

Temperatura de almacenamiento	Temperatura ambiente	-40 °C...70 °C
Temperatura de servicio	Humedad	40°C / 93% de humedad relativa, sin condensación

### Conformidad medioambiental del producto

Estado de cumplimiento de la directiva RoHS Conforme sin exención

REACH SVHC Sin SVHC por encima del 0,1 % en peso

### Datos nominales UL

Núm. de certificación (cURus) E223759

### Lado de mando

Indicador de estado No

### Lado de carga

Tensión nominal de conexión	250 V AC	Intensidad permanente	8 A @ 2CO; 12 A @ 1CO without bridged output wire connections; 16 A @ 1CO with bridged output wire connections
Tensión de conex. AC, max.	300 V	Tipo de contacto	2 CO contact

### Datos generales

Altitud de funcionamiento ≤ 2000 m, sobre el nivel del mar

Carril de montaje TS 35

Color negro

Grado inflamabilidad según UL 94 V-0

Componente de índice de inflamabilidad UL94	Componente	Manguito
	Índice de inflamabilidad UL94	V-0

## CSI P 2CO

**Weidmüller Interface GmbH & Co. KG**  
 Klingenbergstraße 26  
 D-32758 Detmold  
 Germany

www.weidmueller.com

## Datos técnicos

### Coordinación de aislamiento

Grado de polución	2	Categoría de sobretensión	II
Grupo de materiales aislantes	IIIa	Resistencia a tensiones eléctricas, E/S	5 kVeff / 1min
Resistencia a tensiones dieléctricas de contactos adyacentes	3 KVeff / 1 Min.	Resistencia a tensiones eléctricas de carril	4 kVeff / 1 Min.
Sobretensión de choque fijo	4 kV	Tipo de protección	IP20

### Información adicional sobre homologaciones/normas

Núm. de certificación (CSA)	607178-80219312	Núm. de certificación (cURus)	E223759
-----------------------------	-----------------	-------------------------------	---------

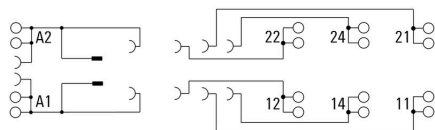
### Datos de conexión

Técnica de conexión de conductores	PUSH IN	Longitud de desaislado, conexión nominal	8 mm
Sección de embornado, conexión nominal	1.5 mm <sup>2</sup>	Sección de embornado, mín.	0.5 mm <sup>2</sup>
Sección de embornado, máx.	1.5 mm <sup>2</sup>	Sección de conexión del conductor, rígido, mín.	0.5 mm <sup>2</sup>
Sección de conexión del conductor, rígido, máx.	1.5 mm <sup>2</sup>	Sección de conexión del conductor, rígido, mín. (AWG)	AWG 20
Sección de conexión del conductor, rígido, máx. (AWG)	AWG 16	Sección de conexión del conductor, flexible, máx.	1.5 mm <sup>2</sup>
Sección de conexión del conductor, flexible, mín. (AWG)	AWG 24	Sección de conexión del conductor, flexible, máx. (AWG)	AWG 16
Sección del conductor, flexible con terminales tubulares DIN 46228/4, máx.	1 mm <sup>2</sup>	Sección de conexión del conductor, flexible, term. tub. (DIN 46228-1), máx.	1.5 mm <sup>2</sup>
Dimens. caña destornillador	0,6 x 3,5 mm		

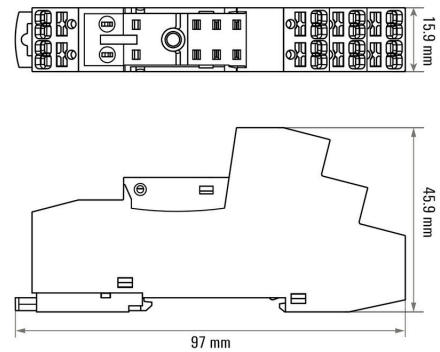
### Clasificaciones

ETIM 8.0	EC001456	ETIM 9.0	EC001456
ETIM 10.0	EC001456	ECLASS 14.0	27-37-16-03
ECLASS 15.0	27-37-16-03		

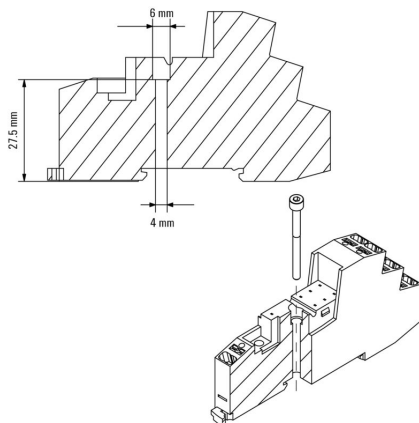
### Esquema de conexiones



### Dimensional drawing

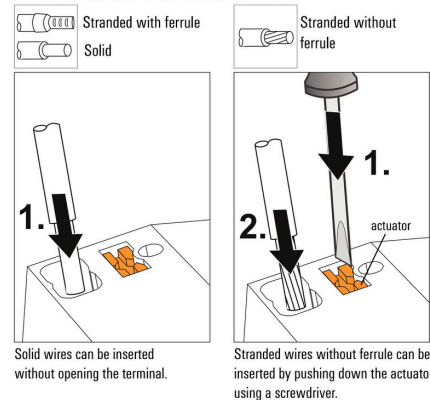


### Dimensional drawing



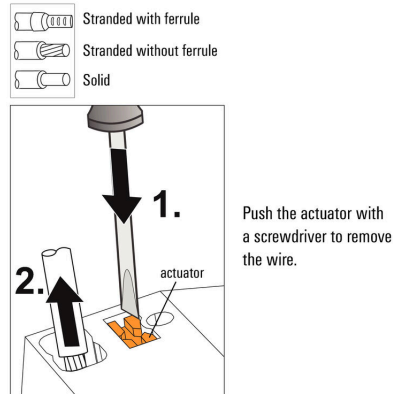
### Miscellaneous

#### Insert flexible and solid cables



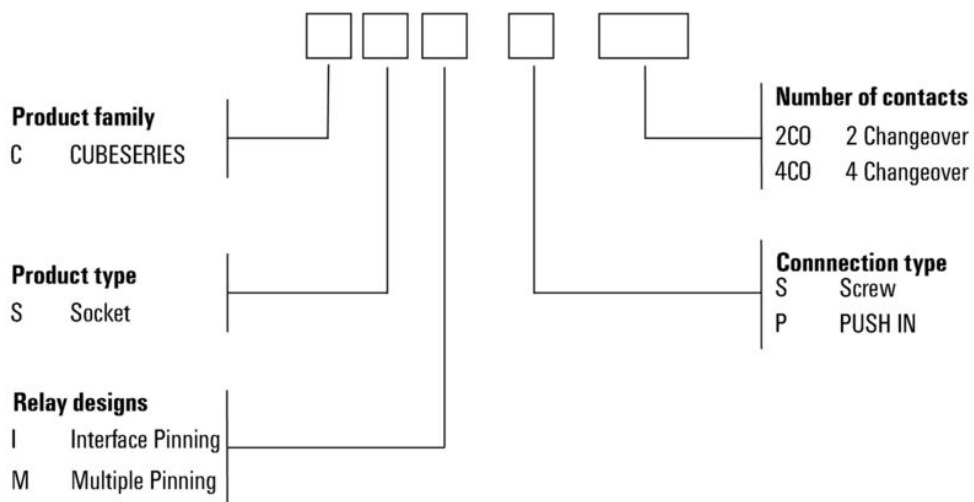
### Miscellaneous

#### Removal of cables



Miscellaneous

Type code CUBESERIES socket versions



## CSI P 2CO

**Weidmüller Interface GmbH & Co. KG**  
 Klingenbergstraße 26  
 D-32758 Detmold  
 Germany

www.weidmueller.com

## Accesorios

### Conexiones transversales



Conexión transversal para los zócalos de CUBESERIES CRI.

- Versiones con plástico de color rojo y azul para una posible codificación

Versiones para los conectores PUSH IN:

- Conexión transversal de 8 pines para A1 y A2 de la bobina
- puente enchufable de 2 pines para conectar a los conectores vecinos
- Puente enchufable de 2 pines para conectar los canales de salida dentro de un mismo conector

Versión para conectores roscados:

- Conexión transversal de 8 pines para conectarse a los enchufes vecinos.

### Datos generales para pedido

Tipo	CXI CCP 2P BL	Versión
Código	<a href="#">3052660000</a>	CUBESERIES, Conexión transversal
GTIN (EAN)	4099987022484	
Cantidad	20 ST	
Tipo	CXI CCP 2P RD	Versión
Código	<a href="#">3052650000</a>	CUBESERIES, Conexión transversal
GTIN (EAN)	4099987022477	
Cantidad	20 ST	
Tipo	CXI CCP 8P BL	Versión
Código	<a href="#">3052700000</a>	CUBESERIES, Conexión transversal
GTIN (EAN)	4099987022507	
Cantidad	10 ST	
Tipo	CXI CCP 8P RD	Versión
Código	<a href="#">3052690000</a>	CUBESERIES, Conexión transversal
GTIN (EAN)	4099987022491	
Cantidad	10 ST	

### Clips de retención



Clips de retención para relés CUBESERIES CRI.

Clip de retención de plástico:

- Con función de expulsión de relé
- Ranuras de rotulación para marcadores MultiFit
- Se adapta a relés con y sin pulsador de prueba

Clip de retención metálico:

- Para una sujeción fuerte del relé en el conector
- Versiones individuales para relés con y sin pulsador de prueba

### Datos generales para pedido

Tipo	CXI CLIP HM	Versión
Código	<a href="#">3052640000</a>	CUBESERIES, Clip de retención
GTIN (EAN)	4099987022460	
Cantidad	10 ST	

## CSI P 2CO

**Weidmüller Interface GmbH & Co. KG**  
 Klingenbergstraße 26  
 D-32758 Detmold  
 Germany

www.weidmueller.com

## Accesorios

Tipo	CXI CLIP LM	Versión
Código	<a href="#">3052630000</a>	CUBESERIES, Clip de retención
GTIN (EAN)	4099987022453	
Cantidad	25 ST	
Tipo	CXI CLIP P	Versión
Código	<a href="#">3052710000</a>	CUBESERIES, Clip de retención
GTIN (EAN)	4099987022514	
Cantidad	10 ST	

## Conexiones transversales



Conexión transversal para los zócalos de CUBESERIES CRI.

- Versiones con plástico de color rojo y azul para una posible codificación

Versiones para los conectores PUSH IN:

- Conexión transversal de 8 pines para A1 y A2 de la bobina
- puente enchufable de 2 pines para conectar a los conectores vecinos
- Puente enchufable de 2 pines para conectar los canales de salida dentro de un mismo conector

Versión para conectores roscados:

- Conexión transversal de 8 pines para conectarse a los enchufes vecinos.

## Datos generales para pedido

Tipo	CXX JMP 2P BL	Versión
Código	<a href="#">3053260000</a>	CUBESERIES, Conexión transversal
GTIN (EAN)	4099987023085	
Cantidad	30 ST	
Tipo	CXX JMP 2P RD	Versión
Código	<a href="#">3053250000</a>	CUBESERIES, Conexión transversal
GTIN (EAN)	4099987023078	
Cantidad	30 ST	

## LED



## Datos generales para pedido

Tipo	CXX L 61G	Versión
Código	<a href="#">3053420000</a>	CUBESERIES, Módulo LED, Tensión de mando nominal: 6...24 V UC,
GTIN (EAN)	4099987023207	Conexión enchufable
Cantidad	20 ST	

## CSI P 2CO

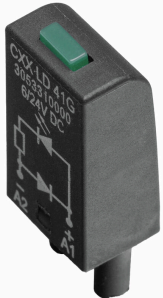
**Weidmüller Interface GmbH & Co. KG**  
 Klingenbergstraße 26  
 D-32758 Detmold  
 Germany

www.weidmueller.com

## Accesorios

Tipo	CXX L 61R	Versión
Código	<a href="#">3053410000</a>	CUBESERIES, Módulo LED, Tensión de mando nominal: 6...24 V UC,
GTIN (EAN)	4099987023191	Conexión enchufable
Cantidad	20 ST	
Tipo	CXX L 62G	Versión
Código	<a href="#">3053440000</a>	CUBESERIES, Módulo LED, Tensión de mando nominal: 24...60 V UC,
GTIN (EAN)	4099987023221	Conexión enchufable
Cantidad	20 ST	
Tipo	CXX L 62R	Versión
Código	<a href="#">3053430000</a>	CUBESERIES, Módulo LED, Tensión de mando nominal: 24...60 V UC,
GTIN (EAN)	4099987023214	Conexión enchufable
Cantidad	20 ST	
Tipo	CXX L 63G	Versión
Código	<a href="#">3053460000</a>	CUBESERIES, Módulo LED, Tensión de mando nominal: 110...230 V
GTIN (EAN)	4099987023245	UC, Conexión enchufable
Cantidad	20 ST	
Tipo	CXX L 63R	Versión
Código	<a href="#">3053450000</a>	CUBESERIES, Módulo LED, Tensión de mando nominal: 110...230 V
GTIN (EAN)	4099987023238	UC, Conexión enchufable
Cantidad	20 ST	

## Diode LED y diode antiparalelo



### Datos generales para pedido

Tipo	CXX LD 41G	Versión
Código	<a href="#">3053310000</a>	CUBESERIES, Módulo LED con diode antiparalelo, Tensión de mando
GTIN (EAN)	4099987023115	nominal: 6...24 V DC, Conexión enchufable
Cantidad	20 ST	
Tipo	CXX LD 41R	Versión
Código	<a href="#">3053290000</a>	CUBESERIES, Módulo LED con diode antiparalelo, Tensión de mando
GTIN (EAN)	4099987023108	nominal: 6...24 V DC, Conexión enchufable
Cantidad	20 ST	
Tipo	CXX LD 42G	Versión
Código	<a href="#">3053340000</a>	CUBESERIES, Módulo LED con diode antiparalelo, Tensión de mando
GTIN (EAN)	4099987023139	nominal: 24...60 V DC, Conexión enchufable
Cantidad	20 ST	
Tipo	CXX LD 42R	Versión
Código	<a href="#">3053320000</a>	CUBESERIES, Módulo LED con diode antiparalelo, Tensión de mando
GTIN (EAN)	4099987023122	nominal: 24...60 V DC, Conexión enchufable
Cantidad	20 ST	

## CSI P 2CO

**Weidmüller Interface GmbH & Co. KG**  
 Klingenbergstraße 26  
 D-32758 Detmold  
 Germany

www.weidmuller.com

## Accesorios

Tipo	CXX LD 43G	Versión
Código	<a href="#">3053360000</a>	CUBESERIES, Módulo LED con diodo antiparalelo, Tensión de mando
GTIN (EAN)	4099987023153	nominal: 110...230 V DC, Conexión enchufable
Cantidad	20 ST	
Tipo	CXX LD 43R	Versión
Código	<a href="#">3053350000</a>	CUBESERIES, Módulo LED con diodo antiparalelo, Tensión de mando
GTIN (EAN)	4099987023146	nominal: 110...230 V DC, Conexión enchufable
Cantidad	20 ST	

## Módulos de protección



### Datos generales para pedido

Tipo	CXX D 21N	Versión
Código	<a href="#">3053270000</a>	CUBESERIES, Diodo antiparalelo, Tensión de mando nominal: 6...230
GTIN (EAN)	4099987023092	V DC, Conexión enchufable
Cantidad	20 ST	
Tipo	CXX RC 51	Versión
Código	<a href="#">3053370000</a>	CUBESERIES, Elemento RC, Tensión de mando nominal: 6...24 V UC,
GTIN (EAN)	4099987023160	Conexión enchufable
Cantidad	20 ST	
Tipo	CXX RC 52	Versión
Código	<a href="#">3053390000</a>	CUBESERIES, Elemento RC, Tensión de mando nominal: 24...60 V UC,
GTIN (EAN)	4099987023177	Conexión enchufable
Cantidad	20 ST	
Tipo	CXX RC 53	Versión
Código	<a href="#">3053400000</a>	CUBESERIES, Elemento RC, Tensión de mando nominal: 110...230 V
GTIN (EAN)	4099987023184	AC, Conexión enchufable
Cantidad	20 ST	
Tipo	CXX V 71	Versión
Código	<a href="#">3053470000</a>	CUBESERIES, Varistor de protección, Tensión de mando nominal: 6...
GTIN (EAN)	4099987023252	24 V AC, Conexión enchufable
Cantidad	20 ST	
Tipo	CXX V 72	Versión
Código	<a href="#">3053480000</a>	CUBESERIES, Varistor de protección, Tensión de mando nominal:
GTIN (EAN)	4099987023269	110...130 V AC, Conexión enchufable
Cantidad	20 ST	
Tipo	CXX V 73	Versión
Código	<a href="#">3053490000</a>	CUBESERIES, Varistor de protección, Tensión de mando nominal:
GTIN (EAN)	4099987023276	220...240 V AC, Conexión enchufable
Cantidad	20 ST	

## CSI P 2CO

**Weidmüller Interface GmbH & Co. KG**  
Klingenbergstraße 26  
D-32758 Detmold  
Germany

[www.weidmueller.com](http://www.weidmueller.com)

## Accesorios

### Accesorios



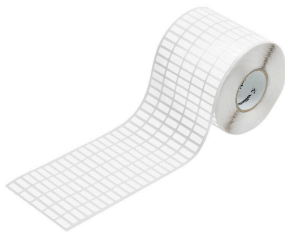
#### Accesorios del sistema

Descubre una amplia gama de accesorios para tu sistema u-remote: el complemento ideal para que tus aplicaciones sean aún más eficaces y flexibles.

### Datos generales para pedido

Tipo	UR20-EBK-ACC	Versión	
Código	<a href="#">1346610000</a>	End bracket ,	
GTIN (EAN)	4050118151596		
Cantidad	5 ST		

### blanco



Las etiquetas THM ofrecen una calidad de impresión excepcional gracias a la técnica de termotransferencia. Los diferentes materiales y el sistema de impresión de windows de manejo sencillo optimizan todas las necesidades de señalización.

- Las etiquetas de poliéster de alta calidad están disponibles en distintos colores, aunque también hay etiquetas de papel económicas.
- Colocación automática de las etiquetas en la impresora para que la impresión siempre sea correctamente centrada en cada etiqueta

### Datos generales para pedido

Tipo	THM MT30X 12/6 WS	Versión	
Código	<a href="#">2466760000</a>	THM, Señalizadores de dispositivos, 6 x 12 mm, blanco	
GTIN (EAN)	4050118480887		
Cantidad	1 ST		