



Zócalos portarrelés para los relés de CUBESERIES CRI

- Versión de salida 2 contactos conmutados para relés 1 contacto conmutado y 2 contactos conmutados
- Conexión por tornillo y PUSH IN
- Conectores PUSH IN con empujadores anchos para destornilladores con dimensión caña destornillador hasta 1,0 x 5,5 mm
- Varias posibilidades de conexión cruzada
- Accesorios a juego como conexiones transversales, clips de retención y módulos LED

Datos generales para pedido

Versión	CUBESERIES, Base portarrelés, Número de contactos: 2, Contacto conmutado, Intensidad permanente: 8 A, PUSH IN
Código	3052570000
Tipo	CSI P 2CO
GTIN (EAN)	4099987022408
Cantidad	20 Pieza

Datos técnicos

Homologaciones

Homologaciones



ROHS Conformidad

UL File Number Search [Sitio web UL](#)

Núm. de certificación (cURus) E223759

Dimensiones y pesos

Profundidad	45.9 mm	Profundidad (pulgadas)	1.8071 inch
Altura	97 mm	Altura (pulgadas)	3.8189 inch
Anchura	15.9 mm	Anchura (pulgadas)	0.626 inch
Peso neto	43 g		

Temperaturas

Temperatura de almacenamiento	Temperatura ambiente	-40 °C...70 °C
Temperatura de servicio	Humedad	40°C / 93% de humedad relativa, sin condensación

Conformidad medioambiental del producto

Estado de cumplimiento de la directiva RoHS	Conforme sin exención
REACH SVHC	Sin SVHC por encima del 0,1 % en peso

Datos nominales UL

Núm. de certificación (cURus) E223759

Lado de mando

Indicador de estado No

Lado de carga

Tensión nominal de conexión	250 V AC	Intensidad permanente	8 A @ 2CO; 12 A @ 1CO without bridged output wire connections; 16 A @ 1CO with bridged output wire connections
Tensión de conex. AC, max.	300 V	Tipo de contacto	2 CO contact

Datos generales

Altitud de funcionamiento	≤ 2000 m, sobre el nivel del mar		
Carril de montaje	TS 35		
Color	negro		
Grado inflamabilidad según UL 94	V-0		
Componente de índice de inflamabilidad UL94	Componente	Manguito	
	Índice de inflamabilidad UL94	V-0	

Datos técnicos

Coordinación de aislamiento

Grado de polución	2	Categoría de sobretensión	II
Grupo de materiales aislantes	IIIa	Resistencia a tensiones eléctricas, E/S	5 kVeff / 1min
Resistencia a tensiones dieléctricas de contactos adyacentes	3 KVeff / 1 Min.	Resistencia a tensiones eléctricas de carril	4 kVeff / 1 Min.
Sobretensión de choque fijo	4 kV	Tipo de protección	IP20

Información adicional sobre homologaciones/normas

Núm. de certificación (CSA)	607178-80219312	Núm. de certificación (cURus)	E223759
-----------------------------	-----------------	-------------------------------	---------

Datos de conexión

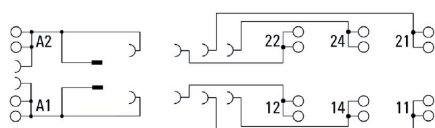
Técnica de conexión de conductores	PUSH IN	Longitud de desaislado, conexión nominal	8 mm
Sección de embornado, conexión nominal	1.5 mm ²	Sección de embornado, mín.	0.5 mm ²
Sección de embornado, máx.	1.5 mm ²	Sección de conexión del conductor, rígido, mín.	0.5 mm ²
Sección de conexión del conductor, rígido, máx.	1.5 mm ²	Sección de conexión del conductor, rígido, mín. (AWG)	AWG 20
Sección de conexión del conductor, rígido, máx. (AWG)	AWG 16	Sección de conexión del conductor, flexible, máx.	1.5 mm ²
Sección de conexión del conductor, flexible, mín. (AWG)	AWG 24	Sección de conexión del conductor, flexible, máx. (AWG)	AWG 16
Sección del conductor, flexible con terminales tubulares DIN 46228/4, máx.	1 mm ²	Sección de conexión del conductor, flexible, term. tub. (DIN 46228-1), máx.	1.5 mm ²
Dimens. caña destornillador	0,6 x 3,5 mm		

Clasificaciones

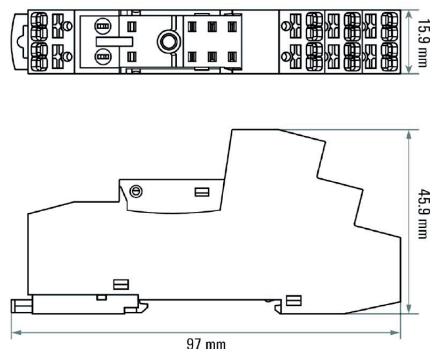
ETIM 8.0	EC001456	ETIM 9.0	EC001456
ETIM 10.0	EC001456	ECLASS 14.0	27-37-16-03
ECLASS 15.0	27-37-16-03		

Dibujos

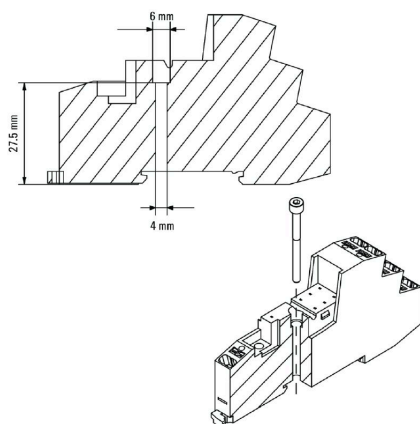
Esquema de conexiones



Dimensional drawing

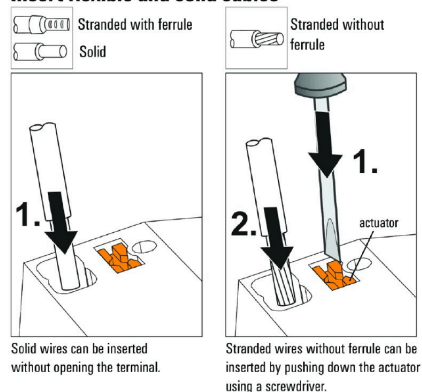


Dimensional drawing



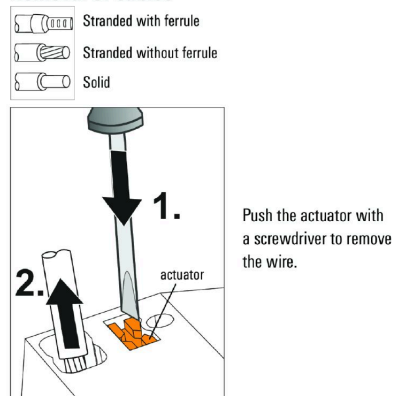
Miscellaneous

Insert flexible and solid cables



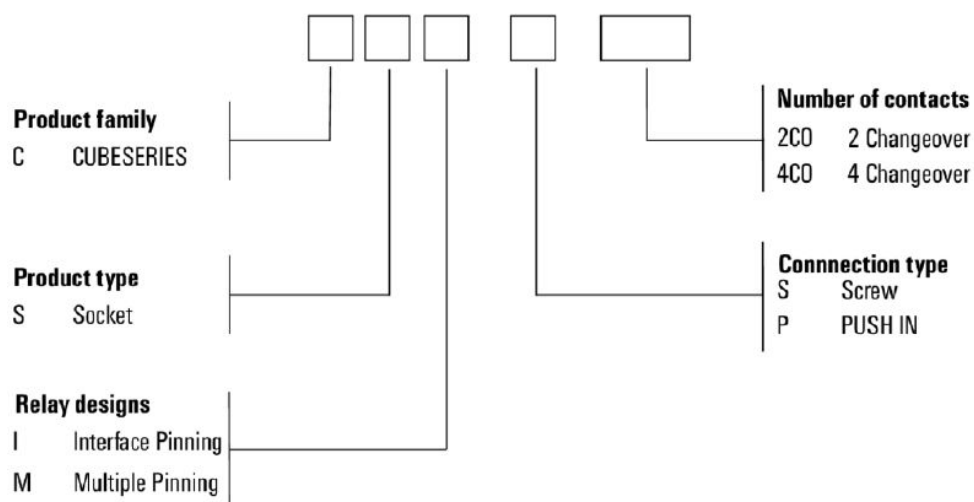
Miscellaneous

Removal of cables



Miscellaneous

Type code CUBESERIES socket versions



Accesorios

Conexiones transversales



Conexión transversal para los zócalos de CUBESERIES CRI.

- Versiones con plástico de color rojo y azul para una posible codificación

Versiones para los conectores PUSH IN:

- Conexión transversal de 8 pines para A1 y A2 de la bobina
- puente enchufable de 2 pines para conectar a los conectores vecinos
- Puente enchufable de 2 pines para conectar los canales de salida dentro de un mismo conector

Versión para conectores roscados:

- Conexión transversal de 8 pines para conectarse a los enchufes vecinos.

Datos generales para pedido

Tipo	CXI CCP 2P BL	Versión
Código	3052660000	CUBESERIES, Conexión transversal
GTIN (EAN)	4099987022484	
Cantidad	20 ST	
Tipo	CXI CCP 2P RD	Versión
Código	3052650000	CUBESERIES, Conexión transversal
GTIN (EAN)	4099987022477	
Cantidad	20 ST	
Tipo	CXI CCP 8P BL	Versión
Código	3052700000	CUBESERIES, Conexión transversal
GTIN (EAN)	4099987022507	
Cantidad	10 ST	
Tipo	CXI CCP 8P RD	Versión
Código	3052690000	CUBESERIES, Conexión transversal
GTIN (EAN)	4099987022491	
Cantidad	10 ST	

Clips de retención



Clips de retención para relés CUBESERIES CRI.

Clip de retención de plástico:

- Con función de expulsión de relé
- Ranuras de rotulación para marcadores MultiFit
- Se adapta a relés con y sin pulsador de prueba

Clip de retención metálico:

- Para una sujeción fuerte del relé en el conector
- Versiones individuales para relés con y sin pulsador de prueba

Datos generales para pedido

Tipo	CXI CLIP HM	Versión
Código	3052640000	CUBESERIES, Clip de retención
GTIN (EAN)	4099987022460	
Cantidad	10 ST	

CSI P 2CO

Weidmüller Interface GmbH & Co. KG

Klingenbergstraße 26

D-32758 Detmold

Germany

www.weidmueller.com

Accesorios

Tipo	CXI CLIP LM	Versión
Código	3052630000	CUBESERIES, Clip de retención
GTIN (EAN)	4099987022453	
Cantidad	25 ST	

Tipo	CXI CLIP P	Versión
Código	3052710000	CUBESERIES, Clip de retención
GTIN (EAN)	4099987022514	
Cantidad	10 ST	

Conexiones transversales

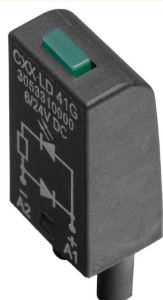


Datos generales para pedido

Tipo	CXX JMP 2P BL	Versión
Código	3053260000	CUBESERIES, Conexión transversal
GTIN (EAN)	4099987023085	
Cantidad	30 ST	

Tipo	CXX JMP 2P RD	Versión
Código	3053250000	CUBESERIES, Conexión transversal
GTIN (EAN)	4099987023078	
Cantidad	30 ST	

LED



Datos generales para pedido

Tipo	CXX L 61G	Versión
Código	3053420000	CUBESERIES, Módulo LED, Tensión de mando nominal: 6...24 V UC,
GTIN (EAN)	4099987023207	Conexión enchufable
Cantidad	20 ST	

Tipo	CXX L 61R	Versión
Código	3053410000	CUBESERIES, Módulo LED, Tensión de mando nominal: 6...24 V UC,
GTIN (EAN)	4099987023191	Conexión enchufable
Cantidad	20 ST	

CSI P 2CO

Weidmüller Interface GmbH & Co. KG

Klingenbergstraße 26

D-32758 Detmold

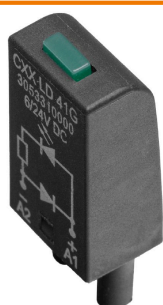
Germany

www.weidmueller.com

Accesorios

Tipo	CXX L 62G	Versión
Código	3053440000	CUBESERIES, Módulo LED, Tensión de mando nominal: 24...60 V UC,
GTIN (EAN)	4099987023221	Conexión enchufable
Cantidad	20 ST	
Tipo	CXX L 62R	Versión
Código	3053430000	CUBESERIES, Módulo LED, Tensión de mando nominal: 24...60 V UC,
GTIN (EAN)	4099987023214	Conexión enchufable
Cantidad	20 ST	
Tipo	CXX L 63G	Versión
Código	3053460000	CUBESERIES, Módulo LED, Tensión de mando nominal: 110...230 V
GTIN (EAN)	4099987023245	UC, Conexión enchufable
Cantidad	20 ST	
Tipo	CXX L 63R	Versión
Código	3053450000	CUBESERIES, Módulo LED, Tensión de mando nominal: 110...230 V
GTIN (EAN)	4099987023238	UC, Conexión enchufable
Cantidad	20 ST	

Diodo LED y diodo antiparalelo



Datos generales para pedido

Tipo	CXX LD 41G	Versión
Código	3053310000	CUBESERIES, Módulo LED con diodo antiparalelo, Tensión de mando
GTIN (EAN)	4099987023115	nominal: 6...24 V DC, Conexión enchufable
Cantidad	20 ST	
Tipo	CXX LD 41R	Versión
Código	3053290000	CUBESERIES, Módulo LED con diodo antiparalelo, Tensión de mando
GTIN (EAN)	4099987023108	nominal: 6...24 V DC, Conexión enchufable
Cantidad	20 ST	
Tipo	CXX LD 42G	Versión
Código	3053340000	CUBESERIES, Módulo LED con diodo antiparalelo, Tensión de mando
GTIN (EAN)	4099987023139	nominal: 24...60 V DC, Conexión enchufable
Cantidad	20 ST	
Tipo	CXX LD 42R	Versión
Código	3053320000	CUBESERIES, Módulo LED con diodo antiparalelo, Tensión de mando
GTIN (EAN)	4099987023122	nominal: 24...60 V DC, Conexión enchufable
Cantidad	20 ST	
Tipo	CXX LD 43G	Versión
Código	3053360000	CUBESERIES, Módulo LED con diodo antiparalelo, Tensión de mando
GTIN (EAN)	4099987023153	nominal: 110...230 V DC, Conexión enchufable
Cantidad	20 ST	

CSI P 2CO

Weidmüller Interface GmbH & Co. KG

Klingenbergstraße 26

D-32758 Detmold

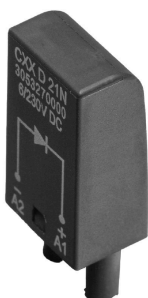
Germany

www.weidmueller.com

Accesorios

Tipo	CXX LD 43R	Versión
Código	3053350000	CUBESERIES, Módulo LED con diodo antiparalelo, Tensión de mando
GTIN (EAN)	4099987023146	nominal: 110...230 V DC, Conexión enchufable
Cantidad	20 ST	

Módulos de protección

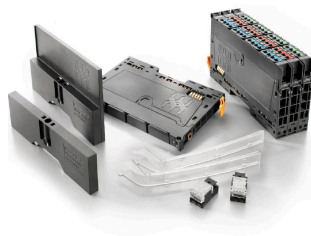


Datos generales para pedido

Tipo	CXX D 21N	Versión
Código	3053270000	CUBESERIES, Diodo antiparalelo, Tensión de mando nominal: 6...230
GTIN (EAN)	4099987023092	V DC, Conexión enchufable
Cantidad	20 ST	
Tipo	CXX RC 51	Versión
Código	3053370000	CUBESERIES, Elemento RC, Tensión de mando nominal: 6...24 V UC,
GTIN (EAN)	4099987023160	Conexión enchufable
Cantidad	20 ST	
Tipo	CXX RC 52	Versión
Código	3053390000	CUBESERIES, Elemento RC, Tensión de mando nominal: 24...60 V UC,
GTIN (EAN)	4099987023177	Conexión enchufable
Cantidad	20 ST	
Tipo	CXX RC 53	Versión
Código	3053400000	CUBESERIES, Elemento RC, Tensión de mando nominal: 110...230 V
GTIN (EAN)	4099987023184	AC, Conexión enchufable
Cantidad	20 ST	
Tipo	CXX V 71	Versión
Código	3053470000	CUBESERIES, Varistor de protección, Tensión de mando nominal: 6...
GTIN (EAN)	4099987023252	24 V AC, Conexión enchufable
Cantidad	20 ST	
Tipo	CXX V 72	Versión
Código	3053480000	CUBESERIES, Varistor de protección, Tensión de mando nominal:
GTIN (EAN)	4099987023269	110...130 V AC, Conexión enchufable
Cantidad	20 ST	
Tipo	CXX V 73	Versión
Código	3053490000	CUBESERIES, Varistor de protección, Tensión de mando nominal:
GTIN (EAN)	4099987023276	220...240 V AC, Conexión enchufable
Cantidad	20 ST	

Accesorios

Accesorios



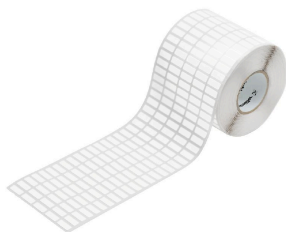
Accesorios del sistema

Descubre una amplia gama de accesorios para tu sistema u-remote: el complemento ideal para que tus aplicaciones sean aún más eficaces y flexibles.

Datos generales para pedido

Tipo	UR20-EBK-ACC	Versión	
Código	1346610000	End bracket ,	
GTIN (EAN)	4050118151596		
Cantidad	5 ST		

blanco



Las etiquetas THM ofrecen una calidad de impresión excepcional gracias a la técnica de termotransferencia. Los diferentes materiales y el sistema de impresión de windows de manejo sencillo optimizan todas las necesidades de señalización.

- Las etiquetas de poliéster de alta calidad están disponibles en distintos colores, aunque también hay etiquetas de papel económicas.
- Colocación automática de las etiquetas en la impresora para que la impresión siempre sea correctamente centrada en cada etiqueta

Datos generales para pedido

Tipo	THM MT30X 12/6 WS	Versión	
Código	2466760000	THM, Señalizadores de dispositivos, 6 x 12 mm, blanco	
GTIN (EAN)	4050118480887		
Cantidad	1 ST		