

## PRO ECO3 960W 48V 20A II

**Weidmüller Interface GmbH & Co. KG**  
 Klingenbergstraße 26  
 D-32758 Detmold  
 Germany

www.weidmueller.com



Las nuevas alimentaciones eléctricas PROeco de segunda generación maximizan la disponibilidad de las aplicaciones de automatización. La serie de doce piezas ofrece funciones estándar: con alto rendimiento, eficiencia y aptas para muchos sistemas. El LED tricolor facilita especialmente las actividades de servicio y la integración de los dispositivos PROeco. La serie es compatible con SAI de CC, control electrónico de carga y módulos de diodos y es apta para configurar sistemas de gestión de la energía. Su diseño compacto se adapta a aplicaciones con limitaciones de espacio, como los cuadros eléctricos planos en el campo.

### Datos generales para pedido

Versión	Power supply, switch-mode power supply unit, 48 V
Código	<a href="#">3025670000</a>
Tipo	PRO ECO3 960W 48V 20A II
GTIN (EAN)	4099986952065
Cantidad	1 Pieza

## PRO ECO3 960W 48V 20A II

**Weidmüller Interface GmbH & Co. KG**  
 Klingenbergstraße 26  
 D-32758 Detmold  
 Germany

www.weidmueller.com

## Datos técnicos

### Homologaciones

Homologaciones



ROHS Conformidad

UL File Number Search [Sitio web UL](#)

Núm. de certificación (cURus) E255651

N.º de certificado (cULus) E258476

### Dimensiones y pesos

Profundidad	150 mm	Profundidad (pulgadas)	5.9055 inch
Altura	130 mm	Altura (pulgadas)	5.1181 inch
Anchura	110 mm	Anchura (pulgadas)	4.3307 inch
Peso neto	2540 g		

### Temperaturas

Temperatura de almacenamiento	-40 °C...85 °C	Temperatura de servicio	-25 °C...70 °C
Arranque	≥ -40 °C	Humedad	5...95 % de humedad relativa, sin condensación

### Conformidad medioambiental del producto

Estado de cumplimiento de la directiva RoHS	Conforme con exención
Exención RoHS (si procede/conocida)	6c, 7a, 7cI
REACH SVHC	Lead 7439-92-1, Lead monoxide 1317-36-8
SCIP	cc530c6d-a7ac-41ec-a2b4-caa3b47dbe25

### Datos nominales UL

Núm. de certificación (cURus) E255651

### Entrada

Sistema de conexión	Conexión brida-tornillo	
Rango de tensión de entrada AC	3 x 320...3 x 575 V AC / 2 x 360...2 x 575 V AC	
Fusible previo recomendado	6 A / DI, fusible 10 A, Car. B, interruptor de protección 6...8 A, Car. C, interruptor de protección	
Zona de frecuencia AC	45...65 Hz	
Tensión nominal de entrada	3 x 400...3 x 500 V AC (amplio rango de entrada)	
Protectores de sobretensión, entrada	Varistor	
Fusible de entrada	interno	
Técnica de conexión de conductores	Conexión brida-tornillo	
Gama de tensión de entrada DC	450...800 V DC	
Consumo de corriente con respecto a la tensión de entrada	Tipo de tensión	Trifásico CA
	Tensión de entrada	400 V
	Corriente de entrada	1.55 A
	Tipo de tensión	Trifásico CA
	Tensión de entrada	500 V
	Corriente de entrada	1.26 A
Consumo de corriente con respecto a la tensión de entrada	Tipo de tensión	DC
	Tensión de entrada	450 V

## PRO ECO3 960W 48V 20A II

**Weidmüller Interface GmbH & Co. KG**  
 Klingenbergstraße 26  
 D-32758 Detmold  
 Germany

www.weidmueller.com

### Datos técnicos

	Corriente de entrada	2.26 A
	Tipo de tensión	DC
	Tensión de entrada	800 V
	Corriente de entrada	1.28 A
Regulación de línea (típ.)	1 %	
Potencia admitida nominal	1021.3 VA	
Tensión de conexión (típ.)	12 A	
Regulación de la carga (típ.)	1 %	
Tiempo de arranque, máx.	1 s	

### Salida

Potencia de salida	960 W	
Rizado residual máx.	<100 mVSS / ancho de banda de 20 MHz	
Sistema de conexión	Conexión brida-tornillo	
Tensión nominal de salida	48 V DC	
Conmutado paralelo	sí, máx. 3	
Protección de sobrecarga	Sí	
Tensión de salida, max.	56 V	
Tensión de salida, min.	36 V	
Técnica de conexión de conductores	Conexión brida-tornillo	
Tensión de salida, observacione	(ajustable con potenciómetro)	
Corriente de salida nominal para UNominal	20 A @ 55 °C	
Regulación de línea (típ.)	1 %	
Carga capacitiva	ilimitado	
Tiempo transitorio de caída de red	Tiempo transitorio de caída de red, mín.	25 ms
	Tipo de tensión de entrada	AC
	Tensión de entrada	400 V
	Corriente de salida	20 A
	Tensión de salida	48 V
	Tiempo transitorio de caída de red, mín.	26 ms
	Tipo de tensión de entrada	AC
	Tensión de entrada	500 V
	Corriente de salida	20 A
	Tensión de salida	48 V
	Protección contra tensión inversa	Sí
	Corriente de salida continua @ UNominal	12.5 A @ 70°C
	Regulación de la carga (típ.)	1 %
	Tiempo de subida	≤ 100 ms

### Datos generales

Tiempo de puentado de fallo de CA @ Inominal	> 25 ms at 3 x 500 V AC / > 25 ms at 3 x 400 V AC	
Grado de eficiencia	Typ.: 94,1% @ 400 V AC, Typ.: 93,8% @ 480 V AC	
Humedad	5...95 % de humedad relativa, sin condensación	
Tipo de protección	IP20	
Categoría de sobretensión	II	
Posición de montaje, instrucciones de montaje	Montaje sobre carril TS 35	
Versión especial de la capota	Metal, resistente a la corrosión	
Protección contra tensión inversa de la carga	60 V DC	
Factor de potencia	Factor de potencia típico	0.94
	Tensión de entrada	400 V
	Temperatura ambiente	25 °C
	Potencia de salida	960 W

## PRO ECO3 960W 48V 20A II

**Weidmüller Interface GmbH & Co. KG**  
Klingenbergstraße 26  
D-32758 Detmold  
Germany

www.weidmueller.com

### Datos técnicos

Corriente de descarga a tierra, máx.	3.5 mA
Pérdida de potencia, sin carga	5 W
Protección contra cortocircuito	Sí
Pérdida de potencia, carga nominal	65 W
Protección contra exceso de temperatura	Sí

### Coordenadas de aislamiento

Categoría de sobretensión	II	Grado de polución	2
Clase de protección	I, con conexión de tierra	Tensión de aislamiento entrada / salida	4 kV
Entrada de tensión de aislamiento / tierra	3 kV	Entrada de tensión de aislamiento / tierra	0.5 kV

### EMC / choque / vibración

Limitación de corrientes de armónicos de red	Conforme a la norma EN 61000-3-2	Resistencia al impacto según IEC 60068-2-27	30 g en todas las direcciones
Emisión de ruidos de conformidad con la norma EN55032	Clase B	Prueba de resistencia a interferencias según	EN 61000-4-2 (ESD), EN 61000-4-3 (RS), EN 61000-4-4 (burst), EN 61000-4-5 (surge), EN 61000-4-6 (conducted), EN 61000-4-8 (Fields), EN 61000-4-11 (Dips), IEC 61000-6-1, IEC 61000-6-2, IEC 61000-6-3, IEC 61000-6-4
Resistencia a la vibración según IEC 60068-2-6	0.7 g		

### Seguridad eléctrica (normas aplicadas)

Equipamiento eléctrico de las máquinas según EN60204		Tensión baja de protección	SELV acc. to IEC 61010-1, PELV acc. to IEC 61010-2-201
Transformadores de seguridad para fuentes de alimentación conmutadas	Conforme a la norma EN 61558-2-16		

### Datos de conexión (entrada)

Sistema de conexión	Conexión brida-tornillo	Número de bornes	4 para L1/L2/L3/PE
Punta de destornillador	0,8 x 4,0	Sección de conexión del conductor AWG/kcmil, max.	10 AWG
Sección de conexión del conductor AWG/kcmil, min.	20 AWG	Sección de conexión del conductor, flexible, max.	4 mm <sup>2</sup>
Sección de conexión del conductor, flexible, min.	0.22 mm <sup>2</sup>	Sección del conductor, rígido, máx.	6 mm <sup>2</sup>
Sección del conductor, rígido, mín.	0.18 mm <sup>2</sup>	Par de apriete, mín.	0.5 Nm
Longitud de desaislado (entrada)	8 mm	Par de apriete, máx.	0.6 Nm

### Datos de conexión (salida)

Sistema de conexión	Conexión brida-tornillo	Número de bornes	5 (+ + / ---)
Sección de conexión del conductor AWG/kcmil, max.	8 AWG	Sección de conexión del conductor AWG/kcmil, min.	22 AWG
Sección de conexión del conductor, flexible, max.	16 mm <sup>2</sup>	Sección de conexión del conductor, flexible, min.	0.5 mm <sup>2</sup>
Sección del conductor, rígido, máx.	16 mm <sup>2</sup>	Sección del conductor, rígido, mín.	0.5 mm <sup>2</sup>
Longitud de desaislado (salida)	12 mm	Par de apriete, mín.	1.2 Nm
Caña de destornillador	1,0 x 5,5	Par de apriete, máx.	2.2 Nm

## PRO ECO3 960W 48V 20A II

**Weidmüller Interface GmbH & Co. KG**  
 Klingenbergstraße 26  
 D-32758 Detmold  
 Germany

[www.weidmueller.com](http://www.weidmueller.com)

## Datos técnicos

### Datos de conexión (señal)

Sección de conductor, flexible, (señal), máx.	1.5 mm <sup>2</sup>	Stripping length (Signal)	8 mm
Sección de conexión del conductor, AWG/kcmil, máx.	14	Sección del conductor, rígido, mín.	0.2 mm <sup>2</sup>
Sección del conductor, rígido, máx.	1.5 mm <sup>2</sup>	Sección de conductor, flexible (señal), mín.	0.2 mm <sup>2</sup>
Número de bornes	2	Sección del conductor, AWG/kcmil, mín.	28 mm <sup>2</sup>

### PA52\_7 Señalización

Contacto libre de potencial	Sí	LED verde	Tensión de servicio correcta
Carga de contacto (CNA)	max. 30 V DC / 1 A		

### Clasificaciones

ETIM 8.0	EC002540	ETIM 9.0	EC002540
ETIM 10.0	EC002540	ECLASS 14.0	27-04-07-01
ECLASS 15.0	27-04-07-01		

PRO ECO3 960W 48V 20A II

Weidmüller Interface GmbH & Co. KG  
 Klingenbergstraße 26  
 D-32758 Detmold  
 Germany

Dibujos

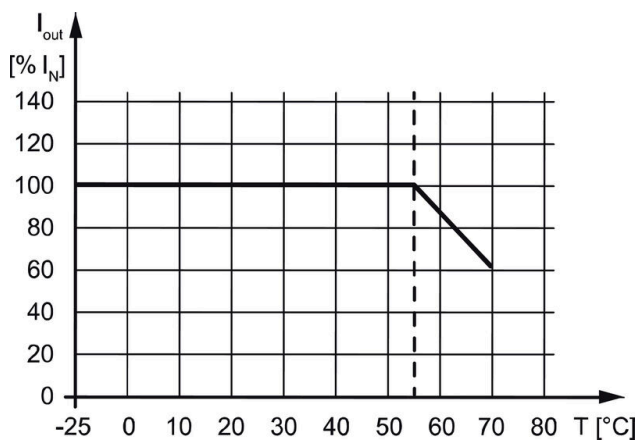
www.weidmueller.com



Pay attention to polarity of DC connection

Status indicator and status relay

Operational status	Status LED	Relay contact (NO)
Fault-free operation: $U_{OUT} > 90\%$ of the set voltage	green	closed
Fault: $U_{OUT} \leq 85\%$ of the set voltage	red	opened
Overload pre-warning: $I_{OUT} > 90\% I_N$ (tolerance: $\pm 5\%$ ) and $U_{OUT} > 90\%$ of the set voltage	yellow	closed



## PRO ECO3 960W 48V 20A II

**Weidmüller Interface GmbH & Co. KG**  
 Klingenbergstraße 26  
 D-32758 Detmold  
 Germany

www.weidmueller.com

## Accesorios

### Destornillador de pala plana



Destornillador con aislamiento VDE para uso en elementos bajo tensión de hasta 1000 V AC y 1500 V DC, DIN EN 60900, IEC 900. Seguridad verificada "GS", comprobación individual. Caña de aleación de acero, cromo, vanadio y molibdeno, endurecida y pavonada.

#### Datos generales para pedido

Tipo	SDIS SLIM 0.6X3.5X100	Versión	
Código	<a href="#">2749610000</a>	Herramienta de montaje, Anchura de caña (B): 3.5 mm, Longitud de caña: 100 mm, Solidez de caña (A): 0.6 mm	
GTIN (EAN)	4050118896350		
Cantidad	1 ST		

### Destornillador de estrella, tipo Pozidrive

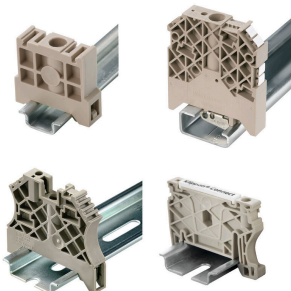


Destornillador con aislamiento VDE para uso en elementos bajo tensión de hasta 1000 V AC y 1500 V DC, DIN EN 60900, IEC 900. Seguridad verificada "GS", comprobación individual. Caña de aleación de acero, cromo, vanadio y molibdeno, endurecida y pavonada.

#### Datos generales para pedido

Tipo	SDIK SLIM PZ1 X 80	Versión	
Código	<a href="#">2749670000</a>	Destornillador, Anchura de caña (B): 1 mm, 80 mm, Solidez de caña (A): 1	
GTIN (EAN)	4050118896411		
Cantidad	1 ST		

### Ángulo final



Para garantizar un asiento seguro y duradero sobre el carril y para evitar el deslizamiento, Weidmüller dispone de los ángulos de fijación. Se dispone de diseños con o sin tornillo. Existe la posibilidad de colocar sobre el ángulo de fijación señalizadores, incluso señalizadores de conjunto y la posibilidad de alojar una conector de prueba.

#### Datos generales para pedido

Tipo	WEW 35/1 V0 GF SW	Versión	
Código	<a href="#">1478990000</a>	Ángulo de fijación lateral, negro, TS 35, V-0, Wemid, Anchura: 12 mm, 130 °C	
GTIN (EAN)	4050118286892		
Cantidad	50 ST		

## PRO ECO3 960W 48V 20A II

**Weidmüller Interface GmbH & Co. KG**  
Klingenbergstraße 26  
D-32758 Detmold  
Germany

[www.weidmueller.com](http://www.weidmueller.com)

## Accesorios

Tipo	WEW 35/2 V0 GF SW	Versión	
Código	<a href="#">1479000000</a>	Ángulo de fijación lateral, negro, TS 35, V-0, Wemid, Anchura: 8 mm,	
GTIN (EAN)	4050118286779	130 °C	
Cantidad	50 ST		
Tipo	WEW 35/1 SW	Versión	
Código	<a href="#">1162600000</a>	Ángulo de fijación lateral, negro, TS 35, V-2, Wemid, Anchura: 12	
GTIN (EAN)	4032248972630	mm, 100 °C	
Cantidad	50 ST		

## Instalación



Accesorio de montaje para fuentes de alimentación de Weidmüller.

## Datos generales para pedido

Tipo	MTA 45 MF	Versión	
Código	<a href="#">1251310000</a>	Electronics housings, Mounting flange	
GTIN (EAN)	4050118042719		
Cantidad	1 ST		