

La serie HEE se caracteriza por su gran densidad de contactos y se basa en los conectores HE de reconocida eficacia.

El nivel de conexión de conductor está diseñado como un contacto PUSH IN.

Número de polos: 10 - 64

Corriente nominal: 16 A

Tensión nominal: 500 V

### Datos generales para pedido

Versión	HDC - Conector, Macho, 500 V, 16 A, Número de polos: 18, PUSH IN con actuador, Tamaño de instalación: 4
Código	<a href="#">3023920000</a>
Tipo	HDC HEE 18 MP
GTIN (EAN)	4099986946507
Cantidad	1 Pieza

## Datos técnicos

## Homologaciones

Homologaciones



ROHS Conformidad

UL File Number Search [Sitio web UL](#)

Núm. de certificación (cURus) E310075

## Dimensiones y pesos

Profundidad	64 mm	Profundidad (pulgadas)	2.5197 inch
Altura	33.2 mm	Altura (pulgadas)	1.3071 inch
Anchura	34 mm	Anchura (pulgadas)	1.3386 inch
Longitud	64 mm	Longitud (pulgadas)	2.5197 inch
Peso neto	100 g		

## Temperaturas

Temperatura límite -40 °C ... 125 °C

## Conformidad medioambiental del producto

Estado de cumplimiento de la directiva Conforme sin exención

RoHS

REACH SVHC Sin SVHC por encima del 0,1 % en peso

Resistencia química

Sustancia	Acetona
Resistencia química	Resistente
Sustancia	Amoniaco, acuoso
Resistencia química	Con resistencia limitada
Sustancia	Gasolina
Resistencia química	Resistente
Sustancia	Benceno
Resistencia química	Resistente
Sustancia	Gasóleo
Resistencia química	Con resistencia limitada
Sustancia	Ácido acético, concentrado
Resistencia química	Resistente
Sustancia	Hidróxido de potasio
Resistencia química	Con resistencia limitada
Sustancia	Metanol
Resistencia química	Con resistencia limitada
Sustancia	Aceite de motor
Resistencia química	Con resistencia limitada
Sustancia	Lejía, diluida
Resistencia química	Resistente
Sustancia	Hidrofluorocarbonos
Resistencia química	Con resistencia limitada
Sustancia	Uso exterior
Resistencia química	Con resistencia limitada

## Datos generales

Número de polos	18	ciclos de enchufado Ag	≥ 500
ciclos de enchufado Au	≥ 500	Tipo de conexión	PUSH IN con actuador

## HDC HEE 18 MP

Weidmüller Interface GmbH &amp; Co. KG

Klingenbergstraße 26

D-32758 Detmold

Germany

www.weidmueller.com

## Datos técnicos

Tamaño de instalación	4	Grado inflamabilidad según UL 94	V-0
Resistencia de paso	$\leq 2 \text{ m}\Omega$	Color	beige
Resistencia del aislamiento	1010 $\Omega$	Materiales aislantes	Reforzado con fibra de vidrio de policarbonato (listado en la norma UL y aprobado para instalaciones ferroviarias)
Grupo de materiales aislantes	IIIa	Sección de conexión del conductor	2.5 mm <sup>2</sup>
Tipo	Macho	Categoría de sobretensión	III
Grado de polución	3	Material básico	aleación de cobre
Serie	HEE	Tensión nominal (DIN EN 61984)	500 V
Tensión nominal según UL/CSA	600 V AC/DC	Sobretensión de choque nominal (DIN EN 61984)	6 kV
Corriente nominal (DIN EN 61984)	16 A	Tensión nominal conductor-PE (III/3)	500 V
Sin halógenos	true	Baja emisión de humos según DIN EN 45545-2	Sí
BG	4	Número de contactos de señal	0
Número de contactos de potencia	18		

## Dimensiones

Anchura	34 mm	Altura conector hembra	36 mm
---------	-------	------------------------	-------

## Contacto de potencia

Corriente nominal (DIN EN 61984), contacto de potencia	16 A
--	------

## Datos de conexión PE

Tipo de conexión PE	Conexión brida-tornillo	Dimens. caña destornillador pala plana (conexión PE)	SD 0,8 x 4,0
Longitud de desaislado, PE en un lado	10 mm	Par de apriete, máx. PE en un lado	1.2 Nm
Par de apriete mín. PE en un lado	0.8 Nm	Tornillo de fijación	M 4
Sección nominal	2.5 mm <sup>2</sup>	Sección de conexión del conductor AWG (PE), mín.	AWG 20
Sección de conexión del conductor AWG (PE), máx.	AWG 12		

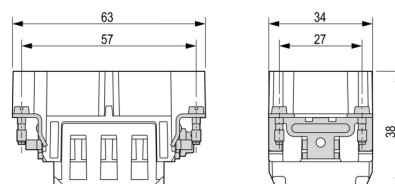
## Versión

Tipo de conexión	PUSH IN con actuador	Tamaño de instalación	4
Resistencia de paso	$\leq 2 \text{ m}\Omega$	Sección de conexión del conductor, max.	2.5 mm <sup>2</sup>
Sección de conexión del conductor, mín. 0.5 mm <sup>2</sup>		Material básico	aleación de cobre
BG	4		

## Clasificaciones

ETIM 8.0	EC000438	ETIM 9.0	EC000438
ETIM 10.0	EC000438	ECLASS 14.0	27-44-02-05
ECLASS 15.0	27-44-02-05		

## Dibujos



## Accesorios

## Destornillador de pala plana



Destornillador para tornillos de cabeza ranurada, SDI DIN 7437, ISO 2380/2, accionamiento según DIN 5264, ISO 2380/1, mango blando SoftFinish

## Datos generales para pedido

Tipo	SDIS 0.4X2.5X75	Versión
Código	<a href="#">9008370000</a>	Destornillador, Destornillador
GTIN (EAN)	4032248056330	
Cantidad	1 ST	
Tipo	SDS 0.4X2.5X75	Versión
Código	<a href="#">9009030000</a>	Destornillador, Destornillador
GTIN (EAN)	4032248266944	
Cantidad	1 ST	
Tipo	SDIS 0.6X3.5X100	Versión
Código	<a href="#">9008390000</a>	Destornillador, Destornillador
GTIN (EAN)	4032248056354	
Cantidad	1 ST	
Tipo	SDS 0.6X3.5X100	Versión
Código	<a href="#">9008330000</a>	Destornillador, Destornillador
GTIN (EAN)	4032248056286	
Cantidad	1 ST	
Tipo	SDIS 0.8X4.0X100	Versión
Código	<a href="#">9008400000</a>	Destornillador, Destornillador
GTIN (EAN)	4032248056361	
Cantidad	1 ST	
Tipo	SDS 0.8X4.0X100	Versión
Código	<a href="#">9008340000</a>	Destornillador, Destornillador
GTIN (EAN)	4032248056293	
Cantidad	1 ST	

## Destornillador de estrella, tipo Phillips



Destornillador para tornillos de cabeza ranurada en cruz con aislamiento VDE, tipo Phillips, SDIK PH DIN 7438, ISO 8764/2-PH, fuerza de accionamiento conforme a ISO 8764-PH, empuñadura SoftFinish

## Accesorios

## Datos generales para pedido

Tipo	SDIK PH1	Versión
Código	<a href="#">9008570000</a>	Destornillador, Destornillador
GTIN (EAN)	4032248056569	
Cantidad	1 ST	

Tipo	SDK PH1	Versión
Código	<a href="#">9008480000</a>	Destornillador, Destornillador
GTIN (EAN)	4032248056477	
Cantidad	1 ST	

## DSTV



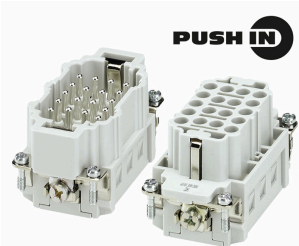
Se suministran diferentes accesorios adecuados a los conectores Weidmüller. Entre ellos están las codificaciones para los conectores.

## Datos generales para pedido

Tipo	DSTV COBU5	Versión
Código	<a href="#">1471500000</a>	Conectores industriales, Accesorios, Elemento de codificación
GTIN (EAN)	4008190178543	
Cantidad	100 ST	

Tipo	DSTV COST4	Versión
Código	<a href="#">1471300000</a>	Conectores industriales, Accesorios, Sistema de codificación
GTIN (EAN)	4008190017354	
Cantidad	100 ST	

## Grupo 4



La serie HEE se caracteriza por su gran densidad de contactos y se basa en los conectores HE de reconocida eficacia.

El nivel de conexión de conductor está diseñado como un contacto PUSH IN.

Número de polos: 10 - 64

Corriente nominal: 16 A

Tensión nominal: 500 V

## Datos generales para pedido

Tipo	HDC HEE 18 FP	Versión
Código	<a href="#">3023940000</a>	HDC - Conector, Hembra, 500 V, 16 A, Número de polos: 18, PUSH IN
GTIN (EAN)	4099986946521	con actuador, Tamaño de instalación: 4
Cantidad	1 ST	