

HDC HQ 5 FP

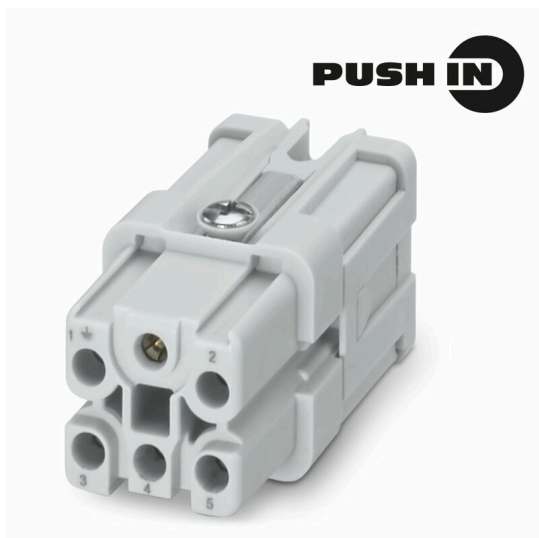
Weidmüller Interface GmbH & Co. KG

Klingenbergstraße 26

D-32758 Detmold

Germany

www.weidmueller.com



Serie HQ: grandes características en un diseño compacto.

Los valores eléctricos hablan por sí solos.

El nivel de conexión de conductor está diseñado como un contacto PUSH IN.

Número de polos: 5, 8

Corriente nominal: 16 A

Tensión nominal: 250 V, 500 V

Datos generales para pedido

Versión	HDC - Conector, Hembra, 230 V, 16 A, Número de polos: 5, PUSH IN con actuador, Tamaño de instalación: 1
Código	3023890000
Tipo	HDC HQ 5 FP
GTIN (EAN)	4099986946477
Cantidad	1 Pieza

HDC HQ 5 FP

Weidmüller Interface GmbH & Co. KG
 Klingenbergstraße 26
 D-32758 Detmold
 Germany

www.weidmueller.com

Datos técnicos

Homologaciones

Homologaciones



ROHS Conformidad

Dimensiones y pesos

Altura	41 mm	Altura (pulgadas)	1.6142 inch
Anchura	21 mm	Anchura (pulgadas)	0.8268 inch
Longitud	21 mm	Longitud (pulgadas)	0.8268 inch
Peso neto	50 g		

Temperaturas

Temperatura límite -40 °C ... 125 °C

Conformidad medioambiental del producto

Estado de cumplimiento de la directiva RoHS Conforme sin exención

REACH SVHC Sin SVHC por encima del 0,1 % en peso

Datos generales

Número de polos	5	ciclos de enchufado Ag	≥ 500
ciclos de enchufado Au	≥ 500	Tipo de conexión	PUSH IN con actuador
Tamaño de instalación	1	Grado inflamabilidad según UL 94	V-0
Resistencia de paso	≤2 mΩ	Color	beige
Materiales aislantes	Reforzado con fibra de vidrio de policarbonato (listado en la norma UL y aprobado para instalaciones ferroviarias)	Par de apriete, máx. PE en un lado	0.55 Nm
Tipo	Hembra	Categoría de sobretensión	III
Grado de polución	3	Par de apriete mín. PE en un lado	0.5 Nm
Material básico	aleación de cobre	Serie	HQ
Tensión nominal (DIN EN 61984)	230 V	Tensión nominal según UL/CSA	600 V AC/DC
Sobretensión de choque nominal (DIN EN 61984)	6 kV	Corriente nominal (DIN EN 61984)	16 A
Sin halógenos	false	Baja emisión de humos según DIN EN 45545-2	Sí
BG	1	Número de contactos de potencia	5

Dimensiones

Anchura	21 mm	Longitud, base	21 mm
Altura conector	38 mm		

Contacto de la señal

Par de apriete, max.	0.8 Nm	Par de apriete, min.	0.5 Nm
----------------------	--------	----------------------	--------

Contacto de potencia

Par de apriete, max.	0.8 Nm	Par de apriete, min.	0.5 Nm
----------------------	--------	----------------------	--------

HDC HQ 5 FP

Weidmüller Interface GmbH & Co. KG
 Klingenbergstraße 26
 D-32758 Detmold
 Germany

www.weidmueller.com

Datos técnicos

Datos de conexión PE

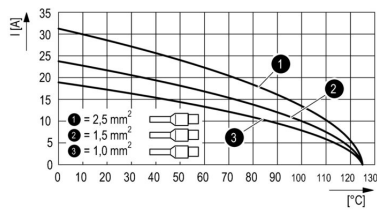
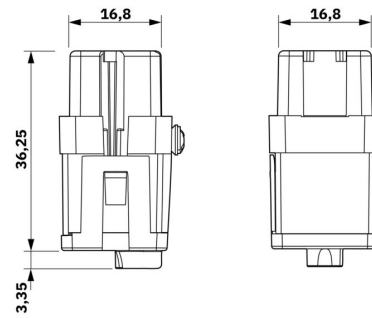
Tipo de conexión PE	Conexión brida-tornillo	Par de apriete, máx. PE en un lado	0.55 Nm
Par de apriete mín. PE en un lado	0.5 Nm	Sección nominal	2.5 mm ²
Sección de conexión del conductor AWG (PE), mín.	AWG 14	Sección de conexión del conductor AWG (PE), máx.	AWG 20

Versión

Sección de conexión del conductor AWG, máx.	AWG 20	Longitud de desaislado, conexión nominal	10 mm
Tipo de conexión	PUSH IN con actuador	Tamaño de instalación	1
Resistencia de paso	≤2 mΩ	Sección de conexión del conductor AWG, min.	AWG 14
Sección del conductor, flexible con terminales tubulares DIN 46228/4, máx.	2.5 mm ²	Sección del conductor, flexible con terminales tubulares DIN 46228/4, mín.	0.5 mm ²
Sección de conexión del conductor, flexible, max.	2.5 mm ²	Sección de conexión del conductor, flexible, mín.	0.5 mm ²
Sección de conexión del conductor, max.	2.5 mm ²	Sección de conexión del conductor, min. 0.5 mm ²	
Material básico	aleación de cobre	BG	1

Clasificaciones

ETIM 8.0	EC000438	ETIM 9.0	EC000438
ETIM 10.0	EC000438	ECLASS 14.0	27-44-02-05
ECLASS 15.0	27-44-02-05		



HDC HQ 5 FP

Weidmüller Interface GmbH & Co. KG
 Klingenbergstraße 26
 D-32758 Detmold
 Germany

www.weidmueller.com

Accesorios

Destornillador de pala plana



Destornillador para tornillos de cabeza ranurada, SDI DIN 7437, ISO 2380/2, accionamiento según DIN 5264, ISO 2380/1, mango blando SoftFinish

Datos generales para pedido

Tipo	SDIS 0.5X3.0X100	Versión
Código	9008380000	Destornillador, Destornillador
GTIN (EAN)	4032248056347	
Cantidad	1 ST	
Tipo	SDS 0.5X3.0X80	Versión
Código	9008320000	Destornillador, Destornillador
GTIN (EAN)	4032248056262	
Cantidad	1 ST	
Tipo	SDIS 0.6X3.5X100	Versión
Código	9008390000	Destornillador, Destornillador
GTIN (EAN)	4032248056354	
Cantidad	1 ST	
Tipo	SDS 0.6X3.5X100	Versión
Código	9008330000	Destornillador, Destornillador
GTIN (EAN)	4032248056286	
Cantidad	1 ST	
Tipo	SDIS 0.8X4.0X100	Versión
Código	9008400000	Destornillador, Destornillador
GTIN (EAN)	4032248056361	
Cantidad	1 ST	
Tipo	SDS 0.8X4.0X100	Versión
Código	9008340000	Destornillador, Destornillador
GTIN (EAN)	4032248056293	
Cantidad	1 ST	

Herramienta combinada de corte y atornillado "Swiftly® CS"



Herramienta combinada de corte y desaislado Swiftly® CS y juego Swiftly® CS para corte y desaislado sin crimpado de cables de cobre de hasta 1,5 mm² con conductor rígido y 2,5 mm² con conductor flexible.

HDC HQ 5 FP

Weidmüller Interface GmbH & Co. KG
 Klingenbergstraße 26
 D-32758 Detmold
 Germany

www.weidmueller.com

Accesorios

Datos generales para pedido

Tipo	SWIFTY CS SET	Versión	
Código	9006060000	Herramienta para cortar y atornillar, Alicata accionable con una mano	
GTIN (EAN)	4032248257638		
Cantidad	1 ST		

5 polos



Serie HQ: grandes características en un diseño compacto. Los valores eléctricos hablan por sí solos. El nivel de conexión de conductor está diseñado como un contacto PUSH IN.
 Número de polos: 5, 8
 Corriente nominal: 16 A
 Tensión nominal: 250 V, 500 V

Datos generales para pedido

Tipo	HDC HQ 5 MP	Versión	
Código	3023900000	HDC - Conector, Macho, 230 V, 16 A, Número de polos: 5, PUSH IN	
GTIN (EAN)	4099986946484	con actuador, Tamaño de instalación: 1	
Cantidad	1 ST		

HA



Se suministran diferentes accesorios adecuados a los conectores Weidmüller. Entre ellos están las codificaciones para los conectores.

Datos generales para pedido

Tipo	HDC HA 3/4 HQ5 PUSHIN CP	Versión	
Código	3142030000	Conectores industriales, Accesorios, Sistema de codificación	
GTIN (EAN)	4099987491730		
Cantidad	10 ST		