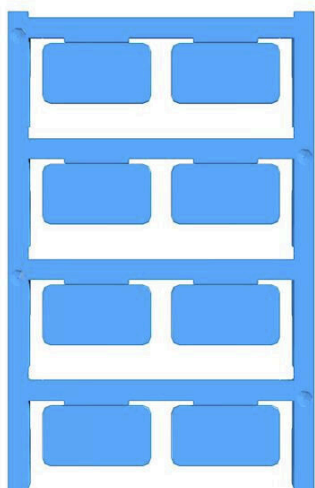


**CC-DT 15/27 MC SDR****Weidmüller Interface GmbH & Co. KG**

Klingenbergstraße 26

D-32758 Detmold

Germany

[www.weidmueller.com](http://www.weidmueller.com)

Ofrecemos a nuestros clientes del sector de la alimentación soluciones de señalización detectables para garantizar el cumplimiento de los estándares más exigentes en el marco del concepto HACCP. Gracias al relleno metálico, las señalizaciones MultiCard detectables pueden identificarse de manera fiable con detectores de metales o de rayos X. Esto minimiza el riesgo de contaminación de productos en el proceso de producción. De este modo, se garantiza la máxima seguridad en las propiedades de los productos más importantes, como, por ejemplo, la resistencia a la corrosión o la resistencia al envejecimiento por la exposición a los rayos UV en zonas de interior y expuestas al calor. Estas propiedades se comprueban y se confirman de manera periódica en nuestro propio laboratorio certificado. El producto no es apto para el contacto directo con los alimentos.

- Detectables con detectores de metales y de rayos X
- Reconocimiento visual con el color azul
- Relleno metálico resistente a la corrosión
- Imagen impresa resistente y nítida
- Disponible en distintas versiones para satisfacer todo tipo de necesidades de señalización

Impresión especial: Envíe un archivo del software de señalización M-Print PRO o M-Print PRO Online (sin instalación) con sus especificaciones de señalización.

**Datos generales para pedido**

Versión	ClipCard, Señalizadores de dispositivos, 15 x 27 mm, azul
Código	<a href="#">3008990000</a>
Tipo	CC-DT 15/27 MC SDR
GTIN (EAN)	4099986911581
Cantidad	16 Pieza

## CC-DT 15/27 MC SDR

Weidmüller Interface GmbH &amp; Co. KG

Klingenbergstraße 26

D-32758 Detmold

Germany

www.weidmueller.com

## Technical data

## Dimensiones y pesos

Profundidad	1.2 mm	Profundidad (pulgadas)	0.0472 inch
Altura	15 mm	Altura (pulgadas)	0.5906 inch
Anchura	27 mm	Anchura (pulgadas)	1.063 inch
Peso neto	1.14 g		

## Temperaturas

Gama de temperaturas de servicio	-40...100 °C
----------------------------------	--------------

## Conformidad medioambiental del producto

Estado de cumplimiento de la directiva RoHS Conforme sin exención

REACH SVHC Sin SVHC por encima del 0,1 % en peso

Huella de carbono del producto Desde la cuna hasta la puerta 0.016 kg CO2 eq.

## Datos generales

Versión	enchufable	Anchura	27 mm
Grado inflamabilidad según UL 94	HB	Gama de temperaturas de servicio, max.	100 °C
Gama de temperaturas de servicio, min.	-40 °C	Color	azul
Halógenos	No	Material básico	Poliamida 66
Caracteres impresos	Requiere archivo M-Print PRO	Detectable según Rondotest	4.7 mm Al
Gama de temperaturas de servicio	-40...100 °C		

## Señalizadores de dispositivos

Halógenos	No
-----------	----

## Clasificaciones

ETIM 8.0	EC001288	ETIM 9.0	EC001288
ETIM 10.0	EC001288	ECLASS 14.0	27-28-11-04
ECLASS 15.0	27-28-11-04		

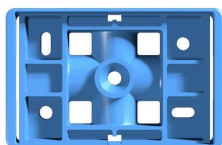


**CC-DT 15/27 MC SDR****Weidmüller Interface GmbH & Co. KG**

Klingenbergstraße 26

D-32758 Detmold

Germany

[www.weidmueller.com](http://www.weidmueller.com)**Accessories****Accesorios**

Ofrecemos a nuestros clientes del sector de la alimentación soluciones de señalización detectables para garantizar el cumplimiento de los estándares más exigentes en el marco del concepto HACCP. Gracias al relleno metálico, las señalizaciones MultiCard detectables pueden identificarse de manera fiable con detectores de metales o de rayos X. Esto minimiza el riesgo de contaminación de productos en el proceso de producción. De este modo, se garantiza la máxima seguridad en las propiedades de los productos más importantes, como, por ejemplo, la resistencia a la corrosión o la resistencia al envejecimiento por la exposición a los rayos UV en zonas de interior y expuestas al calor. Estas propiedades se comprueban y se confirman de manera periódica en nuestro propio laboratorio certificado. El producto no es apto para el contacto directo con los alimentos.

- Detectables con detectores de metales y de rayos X
- Reconocimiento visual con el color azul
- Relleno metálico resistente a la corrosión
- Imagen impresa resistente y nítida
- Disponible en distintas versiones para satisfacer todo tipo de necesidades de señalización

**Datos generales para pedido**

Tipo	CC-DT-H 15/27 BL	Versión	
Código	<a href="#">3009090000</a>	ClipCard, Accesorios, 17 x 30 mm, azul	
GTIN (EAN)	4099986911673		
Cantidad	45 ST		