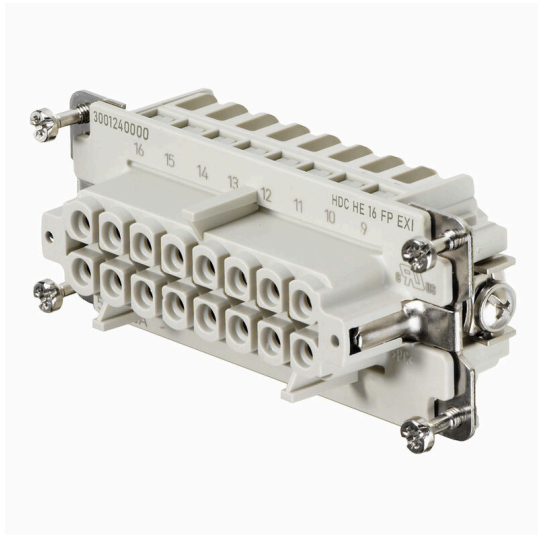


HDC HE 16 FP EXI

Weidmüller Interface GmbH & Co. KG
Klingenbergstraße 26
D-32758 Detmold
Germany

www.weidmueller.com



La posibilidad de desconectar los cables en la zona EXI simplifica la instalación y el mantenimiento y permite una mejor preparación.

Los conectores Rockstar® EXI aquí mostrados están equipados con conexiones PUSH IN, lo que facilita enormemente su conexión.

Están identificadas por la denominación del artículo

Datos generales para pedido

Versión	, Hembra, 500 V, 5 A, Número de polos: 16, PUSH IN, Tamaño de instalación: 6
Código	3001240000
Tipo	HDC HE 16 FP EXI
GTIN (EAN)	4099986902343
Cantidad	1 Pieza

Datos técnicos

Homologaciones

ROHS	Conformidad
------	-------------

Dimensiones y pesos

Profundidad	84.5 mm	Profundidad (pulgadas)	3.3268 inch
Altura	33.8 mm	Altura (pulgadas)	1.3307 inch
Anchura	34 mm	Anchura (pulgadas)	1.3386 inch
Peso neto	84 g		

Temperaturas

Temperatura límite	-40 °C ... 125 °C
--------------------	-------------------

Conformidad medioambiental del producto

Estado de cumplimiento de la directiva RoHS	Conforme con exención
Exención RoHS (si procede/conocida)	6c
REACH SVHC	Lead 7439-92-1, Potassium perfluorobutane sulfonate 29420-49-3
SCIP	b67daa31-7dca-434d-8290-da7fb52f83a2

Datos generales

Número de polos	16	ciclos de enchufado Ag	≥ 500
Tipo de conexión	PUSH IN	Tamaño de instalación	6
Grado inflamabilidad según UL 94	V-0	Resistencia de paso	≤2 mΩ
Color	beige	Resistencia del aislamiento	1010 Ω
Materiales aislantes	Reforzado con fibra de vidrio de policarbonato (listado en la norma UL y aprobado para instalaciones ferroviarias)	Grupo de materiales aislantes	IIIa
Superficie	Plata pasivado	Tipo	Hembra
Grado de polución	3	Material básico	aleación de cobre
Serie	HE	Tensión nominal (DIN EN 61984)	500 V
Corriente nominal (DIN EN 61984)	5 A	Sin halógenos	true
Baja emisión de humos según DIN EN 45545-2	Sí	BG	6
Tipo de protección contra el fuego	II 2G Ex ib IIC T6 Gb		

Dimensiones

Anchura	34 mm	Longitud, base	84.5 mm
Altura conector hembra	33.8 mm		

Datos de conexión PE

Tipo de conexión PE	Conexión brida-tornillo	Dimens. caña destornillador pala plana (conexión PE)	SD 0,8 x 4,0
Longitud de desaislado, PE en un lado	10 mm	Par de apriete, máx. PE en un lado	1.5 Nm
Par de apriete mín. PE en un lado	1.2 Nm	Tornillo de fijación	M 4
Sección nominal	4 mm²	Sección de conexión del conductor AWG (PE), mín.	AWG 20
Sección de conexión del conductor AWG (PE), máx.	AWG 12		

HDC HE 16 FP EXI

Weidmüller Interface GmbH & Co. KG

Klingenbergstraße 26

D-32758 Detmold

Germany

www.weidmueller.com

Datos técnicos

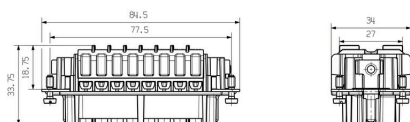
Versión

Dimens. caña destornillador pala plana (conexión brida-tornillo)	SD 0,5 x 3,0	Longitud de desaislado, conexión nominal	10 mm
Tipo de conexión	PUSH IN	Tamaño de instalación	6
Resistencia de paso	≤2 mΩ	Sección de conexión del conductor, rígido, max.	2.5 mm ²
Sección de conexión del conductor, rígido, min.	0.5 mm ²	Sección del conductor, flexible con terminales tubulares DIN 46228/4, máx.	1.5 mm ²
Sección del conductor, flexible con terminales tubulares DIN 46228/1, máx.	2.5 mm ²	Sección del conductor, flexible con terminales tubulares DIN 46228/1, mín.	0.5 mm ²
Sección de conexión del conductor, flexible, max.	2.5 mm ²	Sección de conexión del conductor, flexible, mín.	0.5 mm ²
Sección de conexión del conductor, max.	2.5 mm ²	Sección de conexión del conductor, min. 0.5 mm ²	
Superficie	Plata pasivado	Material básico	aleación de cobre
BG	6		

Clasificaciones

ETIM 8.0	EC000438	ETIM 9.0	EC000438
ETIM 10.0	EC000438	ECLASS 14.0	27-44-02-05
ECLASS 15.0	27-44-02-05		

Dibujos



HDC HE 16 FP EXI

Weidmüller Interface GmbH & Co. KG

Klingenbergstraße 26

D-32758 Detmold

Germany

www.weidmueller.com

Accesorios

Grupo 6



La posibilidad de desconectar los cables en la zona EXI simplifica la instalación y el mantenimiento y permite una mejor preparación.

Las cajas Rockstar® EXI aquí mostradas están identificadas para su uso por la denominación de su artículo.

Por lo tanto, no se requiere un color azul. Para completar la caja se necesita un prensaestopas EXI azul.

Datos generales para pedido

Tipo	HDC 16B ABU EXI	Versión
Código	3001320000	HDC - cajas, Tamaño de instalación: 6, Tipo de protección: IP65,
GTIN (EAN)	4099986902404	en estado conectado, Base abierta, Enclavamiento lateral no
Cantidad	1 ST	reemplazable, Enclavamiento lateral en la parte inferior, Estándar
Tipo	HDC 16B TOBU 1M25G EXI	Versión
Código	3001440000	HDC - cajas, Tamaño de instalación: 6, Tipo de protección: IP65,
GTIN (EAN)	4099986902473	en estado conectado, Entrada de cable, lateral, Caja de conector,
Cantidad	1 ST	Enclavamiento lateral en la parte inferior, Estándar, Dimensiones de las entradas de cable: M 25
Tipo	HDC 16B TSBU 1M25G EXI	Versión
Código	3001400000	HDC - cajas, Tamaño de instalación: 6, Tipo de protección: IP65,
GTIN (EAN)	4099986902466	en estado conectado, Entrada de cable, lateral, Caja de conector,
Cantidad	1 ST	Enclavamiento lateral en la parte inferior, Estándar, Dimensiones de las entradas de cable: M 25

Material de junta de cloropreno, -40 °C - +70 °C



Prensaestopas de poliamida aptos para su uso en zonas con peligro de explosión Ex e (seguridad aumentada) y Ex i (seguridad intrínseca).

Weidmüller ofrece una familia de productos sin restricciones y, además del cumplimiento de las normas, el prensaestopas destaca por su mayor resistencia al impacto de 4/7 julios y un rango de temperaturas admisible de hasta -60°C sin restricciones. Han sido probados conforme a la norma vigente y a la directiva EN 60079-0, disponen de certificación ATEX e IECEx.

Datos generales para pedido

Tipo	VG M25 EXI 12-17 CR7J G4	Versión
Código	2722270000	VG Exi 7J (ej. prensaestopas de plástico 7J Exi), Prensaestopas, recto,
GTIN (EAN)	4050118821505	M 25, 10 mm, OD min. 12 - OD max. 17 mm, IP54, IP66, IP67, IP68 -
Cantidad	50 ST	5 bar (30 min), Poliamida 6