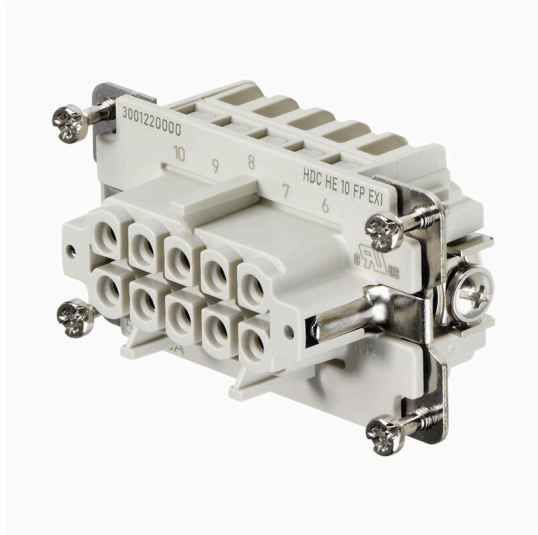


## HDC HE 10 FP EXI

**Weidmüller Interface GmbH & Co. KG**  
Klingenbergstraße 26  
D-32758 Detmold  
Germany

[www.weidmueller.com](http://www.weidmueller.com)



La posibilidad de desconectar los cables en la zona EXI simplifica la instalación y el mantenimiento y permite una mejor preparación.

Los conectores Rockstar® EXI aquí mostrados están equipados con conexiones PUSH IN, lo que facilita enormemente su conexión.

Están identificadas por la denominación del artículo

### Datos generales para pedido

Versión	, Hembra, 500 V, 5 A, Número de polos: 10, PUSH IN, Tamaño de instalación: 4
Código	<a href="#">3001220000</a>
Tipo	HDC HE 10 FP EXI
GTIN (EAN)	4099986902329
Cantidad	1 Pieza

## HDC HE 10 FP EXI

**Weidmüller Interface GmbH & Co. KG**  
Klingenbergstraße 26  
D-32758 Detmold  
Germany

www.weidmueller.com

## Datos técnicos

### Homologaciones

ROHS Conformidad

### Dimensiones y pesos

Profundidad	64 mm	Profundidad (pulgadas)	2.5197 inch
Altura	33.8 mm	Altura (pulgadas)	1.3307 inch
Anchura	34 mm	Anchura (pulgadas)	1.3386 inch
Peso neto	58 g		

### Temperaturas

Temperatura límite -40 °C ... 125 °C

### Conformidad medioambiental del producto

Estado de cumplimiento de la directiva RoHS	Conforme con exención
Exención RoHS (si procede/conocida)	6c
REACH SVHC	Lead 7439-92-1, Potassium perfluorobutane sulfonate 29420-49-3
SCIP	b67daa31-7dca-434d-8290-da7fb52f83a2

### Datos generales

Número de polos	10	ciclos de enchufado Ag	≥ 500
Tipo de conexión	PUSH IN	Tamaño de instalación	4
Grado inflamabilidad según UL 94	V-0	Resistencia de paso	≤2 mΩ
Color	beige	Resistencia del aislamiento	1010 Ω
Materiales aislantes	Reforzado con fibra de vidrio de policarbonato (listado en la norma UL y aprobado para instalaciones ferroviarias)	Grupo de materiales aislantes	IIIa
Superficie	Plata pasivado	Tipo	Hembra
Grado de polución	3	Material básico	aleación de cobre
Serie	HE	Tensión nominal (DIN EN 61984)	500 V
Corriente nominal (DIN EN 61984)	5 A	Sin halógenos	true
Baja emisión de humos según DIN EN 45545-2	Sí	BG	4
Tipo de protección contra el fuego	II 2G Ex ib IIC T6 Gb		

### Dimensiones

Anchura	34 mm	Longitud, base	64 mm
Altura conector hembra	33.8 mm		

### Datos de conexión PE

Tipo de conexión PE	Conexión brida-tornillo	Dimens. caña destornillador pala plana (conexión PE)	SD 0,8 x 4,0
Longitud de desaislado, PE en un lado	10 mm	Par de apriete, máx. PE en un lado	1.5 Nm
Par de apriete mín. PE en un lado	1.2 Nm	Tornillo de fijación	M 4
Sección nominal	4 mm <sup>2</sup>	Sección de conexión del conductor AWG (PE), mín.	AWG 20
Sección de conexión del conductor AWG (PE), máx.	AWG 12		

## HDC HE 10 FP EXI

**Weidmüller Interface GmbH & Co. KG**  
 Klingenbergstraße 26  
 D-32758 Detmold  
 Germany

[www.weidmueller.com](http://www.weidmueller.com)

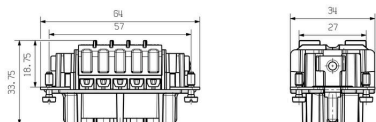
## Datos técnicos

### Versión

Dimens. caña destornillador pala plana (conexión brida-tornillo)	SD 0,5 x 3,0	Longitud de desaislado, conexión nominal	10 mm
Tipo de conexión	PUSH IN	Tamaño de instalación	4
Resistencia de paso	≤2 mΩ	Sección de conexión del conductor, rígido, max.	2.5 mm <sup>2</sup>
Sección de conexión del conductor, rígido, min.	0.5 mm <sup>2</sup>	Sección del conductor, flexible con terminales tubulares DIN 46228/4, máx.	1.5 mm <sup>2</sup>
Sección del conductor, flexible con terminales tubulares DIN 46228/1, máx.	2.5 mm <sup>2</sup>	Sección del conductor, flexible con terminales tubulares DIN 46228/1, mín.	0.5 mm <sup>2</sup>
Sección de conexión del conductor, flexible, max.	2.5 mm <sup>2</sup>	Sección de conexión del conductor, flexible, mín.	0.5 mm <sup>2</sup>
Sección de conexión del conductor, max.	2.5 mm <sup>2</sup>	Sección de conexión del conductor, min.	0.5 mm <sup>2</sup>
Superficie	Plata pasivado	Material básico	aleación de cobre
BG	4		

### Clasificaciones

ETIM 8.0	EC000438	ETIM 9.0	EC000438
ETIM 10.0	EC000438	ECLASS 14.0	27-44-02-05
ECLASS 15.0	27-44-02-05		



## HDC HE 10 FP EXI

**Weidmüller Interface GmbH & Co. KG**  
 Klingenbergstraße 26  
 D-32758 Detmold  
 Germany

## Accesorios

www.weidmueller.com

### Grupo 4



La posibilidad de desconectar los cables en la zona EXI simplifica la instalación y el mantenimiento y permite una mejor preparación.

Las cajas Rockstar® EXI aquí mostradas están identificadas para su uso por la denominación de su artículo.

Por lo tanto, no se requiere un color azul. Para completar la caja se necesita un prensaestopas EXI azul.

### Datos generales para pedido

Tipo	HDC 10B ABU EXI	Versión
Código	<a href="#">3001310000</a>	HDC - cajas, Tamaño de instalación: 4, Tipo de protección: IP65, en estado conectado, Base abierta, Enclavamiento lateral en la parte inferior, Enclavamiento lateral no reemplazable, Estándar
GTIN (EAN)	4099986902398	
Cantidad	1 ST	
Tipo	HDC 10B TOBU 1M25G EXI	Versión
Código	<a href="#">3001390000</a>	HDC - cajas, Tamaño de instalación: 4, Tipo de protección: IP65, en estado conectado, Entrada de cable, lateral, Caja de conector, Enclavamiento lateral en la parte inferior, Estándar, Dimensiones de las entradas de cable: M 25
GTIN (EAN)	4099986902459	
Cantidad	1 ST	
Tipo	HDC 10B TSBU 1M25G EXI	Versión
Código	<a href="#">3001370000</a>	HDC - cajas, Tamaño de instalación: 4, Tipo de protección: IP65, en estado conectado, Entrada de cable, lateral, Caja de conector, Enclavamiento lateral en la parte inferior, Estándar, Dimensiones de las entradas de cable: M 25
GTIN (EAN)	4099986902442	
Cantidad	1 ST	

### Material de junta de cloropreno, -40 °C - +70 °C



Prensaestopas de poliamida aptos para su uso en zonas con peligro de explosión Ex e (seguridad aumentada) y Ex i (seguridad intrínseca).

Weidmüller ofrece una familia de productos sin restricciones y, además del cumplimiento de las normas, el prensaestopas destaca por su mayor resistencia al impacto de 4/7 julios y un rango de temperaturas admisible de hasta -60°C sin restricciones. Han sido probados conforme a la norma vigente y a la directiva EN 60079-0, disponen de certificación ATEX e IECEx.

### Datos generales para pedido

Tipo	VG M25 EXI 12-17 CR7J G4	Versión
Código	<a href="#">2722270000</a>	VG Exi 7J (ej. prensaestopas de plástico 7J Exi), Prensaestopas, recto,
GTIN (EAN)	4050118821505	M 25, 10 mm, OD min. 12 - OD max. 17 mm, IP54, IP66, IP67, IP68 -
Cantidad	50 ST	5 bar (30 min), Poliamida 6