

## SAIE-M12BK-5-0.2VHM16-1.5

**Weidmüller Interface GmbH & Co. KG**  
Klingenbergstraße 26  
D-32758 Detmold  
Germany

[www.weidmueller.com](http://www.weidmueller.com)



Sus dispositivos periféricos necesitan una fuente de alimentación de calidad. Con nuestro nuevo conector macho M12, podrá suministrar sin problemas más 250 V y 2 A. Los conectores macho M12 de tipo A-, K-, L-, S y T han sido diseñados para la transmisión de hasta 630 VCA o 60 VCC y 12 A.

### Datos generales para pedido

Versión	Conector de instalación, M12, Conector hembra, recto, Rosca de montaje: M 16 x 1,5, Número de polos: 5, Longitud de cable/conductor: 0.2 m, Montaje en panel posterior
Código	<a href="#">2968060000</a>
Tipo	SAIE-M12BK-5-0.2VHM16-1.5
GTIN (EAN)	4099986779464
Cantidad	1 Pieza

## SAIE-M12BK-5-0.2VHM16-1.5

**Weidmüller Interface GmbH & Co. KG**  
 Klingenbergstraße 26  
 D-32758 Detmold  
 Germany

www.weidmueller.com

## Datos técnicos

### Homologaciones

Homologaciones



ROHS	Conformidad
UL File Number Search	<a href="#">Sitio web UL</a>
N.º de certificado (cULus)	E310075

### Dimensiones y pesos

Peso neto	25 g
-----------	------

### Conformidad medioambiental del producto

Estado de cumplimiento de la directiva RoHS	Conforme con exención
Exención RoHS (si procede/conocida)	6c
REACH SVHC	Lead 7439-92-1
SCIP	0ea6d931-f9e9-40a6-89d9-8d67103189d3

### Datos técnicos del cable

Función PE	Sí	Sección del conductor	1.5 mm <sup>2</sup>
Longitud de cable/conductor	0.2 m	Código de color	negro, marrón, gris, azul, Verde/amarillo
Número de polos	5 (4 + PE)		

### Datos técnicos conectores de libre configuración

Número de polos	5	Codificación	K-coded
Superficie de contacto	bañado en oro	Material capotas	Fundición inyectada de zinc
Resistencia del aislamiento	≥ 100 MΩ	Tensión nominal	630 V
Corriente nominal	12 A	Tipo de protección	IP65, IP67, IP68, atornillado
Ciclos de enchufado	≥ 100	Grado de polución	3
Rango de temperatura caja	-40 ... +85 °C		

### Normas

Conector norma	IEC 61076-2-111
----------------	-----------------

### Datos generales

Número de polos	5
Codificación	K-coded
Rosca de conexión	M12
Superficie de contacto	bañado en oro
Par de apriete	1 Nm
Sección del conductor	1.5 mm <sup>2</sup>
Material capotas	Fundición inyectada de zinc
Resistencia del aislamiento	≥ 100 MΩ
Tipo de montaje	Montaje en panel posterior
Tensión nominal	630 V
Corriente nominal	12 A

## SAIE-M12BK-5-0.2VHM16-1.5

**Weidmüller Interface GmbH & Co. KG**  
Klingenbergstraße 26  
D-32758 Detmold  
Germany

[www.weidmueller.com](http://www.weidmueller.com)

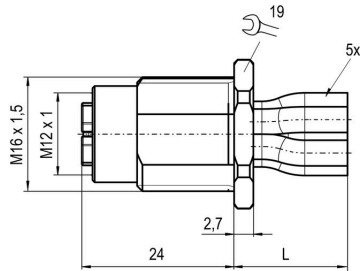
## Datos técnicos

calibre de llave	19 mm
Tipo de protección	IP65, IP67, IP68, atornillado
Ciclos de enchufado	≥ 100
Grado de polución	3
Conexión 1	M12
Conexión 2	Flying wires
Longitud de cable/conductor	0.2 m
Rosca de montaje	M 16 x 1,5
Rango de par de apriete de montaje	2 Nm
Par de apriete de montaje	máx. 2 Nm
Rango de temperatura caja	-40 ... +85 ° C

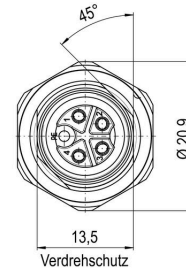
## Clasificaciones

ETIM 8.0	EC003570	ETIM 9.0	EC003570
ETIM 10.0	EC003570	ECLASS 14.0	27-44-01-03
ECLASS 15.0	27-44-01-03		

**Dibujo acotado**



**Dibujo acotado**



**Esquema de polos**



**Esquema de conexiones**



**Dibujo detallado**

