

SAI-WDF-M12BB-5P-A-COD-M16

Weidmüller Interface GmbH & Co. KG

Klingenbergstraße 26

D-32758 Detmold

Germany

www.weidmueller.com



Datos generales para pedido

Código	2964480000
Tipo	SAI-WDF-M12BB-5P-A-COD-M16
GTIN (EAN)	4099986768901
Cantidad	1 Pieza

SAI-WDF-M12BB-5P-A-COD-M16

Weidmüller Interface GmbH & Co. KG
Klingenbergstraße 26
D-32758 Detmold
Germany

www.weidmueller.com

Datos técnicos

Homologaciones

ROHS	Conformidad
------	-------------

Dimensiones y pesos

Peso neto	10 g
-----------	------

Conformidad medioambiental del producto

Estado de cumplimiento de la directiva RoHS	Conforme
REACH SVHC	Sin SVHC por encima del 0,1 % en peso

Datos técnicos conectores de libre configuración

Número de polos	5	Codificación	Codificación A
Superficie de contacto	bañado en oro	Tipo de conexión	Conexión brida-tornillo
Material capotas	CuZn	Resistencia del aislamiento	≥ 100 MΩ
Material de contacto	CuZn	Tensión nominal	50 V
Corriente nominal	4 A	Tipo de protección	IP67, atornillado
Ciclos de enchufado	≥ 200	Rango de temperatura caja	-40 ... +85 °C

Normas

Conector norma	IEC 61076-2-101
----------------	-----------------

Datos técnicos Aspectos generales

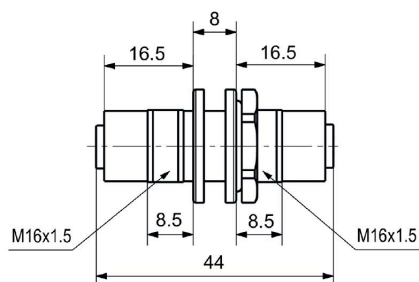
Número de polos	5	Codificación	Codificación A
Rosca de conexión	M12 / M12	Superficie de contacto	bañado en oro
Junta tórica	Vitón	Tipo de conexión	Conexión brida-tornillo
Material capotas	CuZn	Resistencia del aislamiento	≥ 100 MΩ
Material de contacto	CuZn	Tensión nominal	50 V
Corriente nominal	4 A	Tipo de protección	IP67, atornillado
Ciclos de enchufado	≥ 200	Rango de temperatura caja	-40 ... +85 °C

Clasificaciones

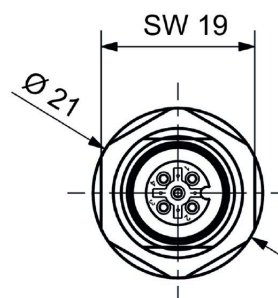
ETIM 6.0	EC002925	ETIM 7.0	EC002925
ETIM 8.0	EC002925	ETIM 9.0	EC002925
ETIM 10.0	EC002925	ECLASS 9.0	27-44-01-06
ECLASS 9.1	27-44-01-06	ECLASS 10.0	27-44-01-06
ECLASS 11.0	27-44-01-06	ECLASS 12.0	27-44-01-06
ECLASS 13.0	27-44-01-06	ECLASS 14.0	27-44-01-06
ECLASS 15.0	27-44-01-06		

Dibujos

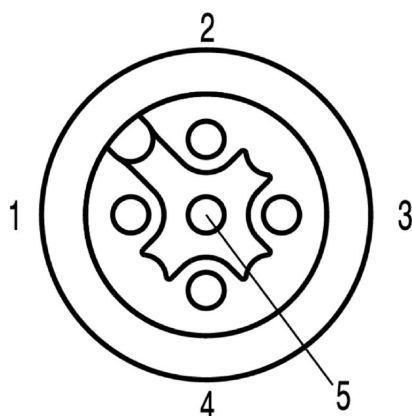
Dibujo acotado



Dibujo detallado



Esquema de polos



Dibujo detallado

