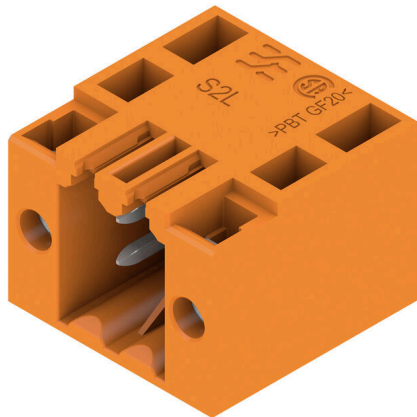


S2L 3.50/04/90F 3.5SN OR BX

Weidmüller Interface GmbH & Co. KG
 Klingenbergstraße 26
 D-32758 Detmold
 Germany

www.weidmueller.com

Imagen de producto



Conectores macho acodados de dos filas en las variantes con lateral cerrado o con brida (conectores macho con lateral abierto, bajo pedido). Los conectores macho con terminal de 3,5 mm están diseñados para soldadura por ola y se presentan empaquetados en caja. Se puede atornillar en la placa c.i. Los conectores macho ofrecen espacio para rotulación y se pueden codificar.

Datos generales para pedido

| | |
|--------------------------------------|----------------------------------------------------------------------------------------------------------------------------------------------------------------------------------------|
| Versión | Conector para placa c.i., Conector macho, Brida, Conexión por soldadura THT, 3.50 mm, Número de polos: 4, 90°, Longitud del terminal de soldadura (l): 3.5 mm, estañado, naranja, Caja |
| Código | 2941900000 |
| Tipo | S2L 3.50/04/90F 3.5SN OR BX |
| GTIN (EAN) | 4099986712201 |
| Valores característicos del producto | IEC: 160 V / 10 A UL: 150 V / 10 A |
| Embalaje | Caja |

S2L 3.50/04/90F 3.5SN OR BX

Weidmüller Interface GmbH & Co. KG
Klingenbergstraße 26
D-32758 Detmold
Germany

www.weidmueller.com

Datos técnicos

Homologaciones

ROHS Conformidad

Dimensiones y pesos

| | | | |
|--------------------------|-------------|------------------------|-------------|
| Profundidad | 14.2 mm | Profundidad (pulgadas) | 0.5591 inch |
| Altura | 14 mm | Altura (pulgadas) | 0.5512 inch |
| Altura construcción baja | 10.5 mm | Anchura | 14 mm |
| Anchura (pulgadas) | 0.5512 inch | Peso neto | 1.77 g |

Conformidad medioambiental del producto

Estado de cumplimiento de la directiva RoHS Conforme sin exención
REACH SVHC Sin SVHC por encima del 0,1 % en peso

Especificaciones del sistema

| | | | |
|------------------------------------------------|------------------------------------------------------------|-------------------------------------------------|--------------------------------------------------------|
| Familia del producto | OMNIMATE Signal - Serie B2L/S2L 3.50 - 2 pisos | | |
| Montaje sobre placas c.i. | Conexión por soldadura THT | | |
| Paso en mm (P) | 3.50 mm | | |
| Paso en pulgadas (P) | 0.138 " | | |
| Angulo de salida | 90° | | |
| Número de polos | 4 | | |
| Número de terminales de soldadura por polo | 1 | | |
| Longitud del terminal de soldadura (l) | 3.5 mm | | |
| Dimensiones del pin de soldadura | d = 1,0 mm, octogonal | | |
| Diámetro de la perforación (D) | 1.3 mm | | |
| Tolerancia de diámetro de la perforación (D) | + 0,1 mm | | |
| Número de filas de polos | 2 | | |
| Protección contra contacto según DIN VDE 57106 | no insertado con los dedos / insertado por presión de mano | | |
| Protección contra contacto según DIN VDE 0470 | IP 20 insertado / IP 10 no insertado | | |
| Codificable | Sí | | |
| Ciclos de enchufado | 25 | | |
| Fuerza de inserción/polo, máx. | 5 N | | |
| Fuerza de extracción/polo, máx. | 4 N | | |
| Par de apriete | Tipo de par | Tornillo de sujeción, Placa de circuito impreso | |
| | Información de aplicación | Par de apriete | mín. 0.1 Nm máx. 0.15 Nm |
| | | Tornillo recomendado | Número de pieza PTSC KA 2.2X4.5 WN1412 |

Datos del material

| | | | |
|---------------------------------------------------------|----------|--------------------------------------------------|----------------------------------|
| Materiales aislantes | PBT GF | Color | naranja |
| Carta de colores (similar) | RAL 2000 | Grupo de materiales aislantes | IIIa |
| Índice de resistencia al encaminamiento eléctrico (CTI) | ≥ 200 | Moisture Level (MSL) | |
| Grado inflamabilidad según UL 94 | V-0 | Material de contacto | Aleación de Cu |
| Superficie de contacto | estañado | Estructura de capas de la conexión por soldadura | 2...3 µm Ni / 5...7 µm Sn glossy |
| Temperatura de almacenamiento, min. | -40 °C | Temperatura de almacenamiento, max. | 70 °C |

S2L 3.50/04/90F 3.5SN OR BX

Weidmüller Interface GmbH & Co. KG
 Klingenbergstraße 26
 D-32758 Detmold
 Germany

www.weidmueller.com

Datos técnicos

| | | | |
|-------------------------------|--------|-------------------------------|--------|
| Temperatura de servicio, min. | -50 °C | Temperatura de servicio, max. | 100 °C |
|-------------------------------|--------|-------------------------------|--------|

Datos nominales conformes a IEC

| | | | |
|--------------------------------------------------------------------------------------|------------------------|-----------------------------------------------------------------------|-----------------|
| testado según la norma | IEC 60664-1, IEC 61984 | Corriente nominal, número de polos mín. 10 A (Tu=20 °C) | |
| Corriente nominal, número de polos máx. (Tu=20 °C) | 10 A | Corriente nominal, número de polos mín. 9 A (Tu=40 °C) | |
| Corriente nominal, número de polos máx. (Tu=40 °C) | 8.5 A | Tensión nominal con categoría de sobretensión/grado de polución II/2 | 160 V |
| Tensión nominal con categoría de sobretensión/grado de polución III/2 | 125 V | Tensión nominal con categoría de sobretensión/grado de polución III/3 | 80 V |
| Tensión nominal con categoría de sobretensión/grado de polución II/2 | 1.5 kV | Tensión nominal con categoría de sobretensión/grado de polución III/2 | 1.5 kV |
| Sobretensión de choque nominal con categoría de sobretensión/grado de polución III/3 | 2.5 kV | Resistencia a corrientes de corta duración | 3 x 1s mit 77 A |

Datos nominales según CSA

| | | | |
|-------------------------------------|-------|----------------------------------------|-----|
| Tensión nominal (Use Group B / CSA) | 150 V | Intensidad nominal (Use Group B / CSA) | 5 A |
|-------------------------------------|-------|----------------------------------------|-----|

Datos nominales según UL 1059

| | | | |
|-----------------------------------------|-------|--------------------------------------------|------|
| Tensión nominal (Use Group B / UL 1059) | 150 V | Intensidad nominal (Use Group B / UL 1059) | 10 A |
|-----------------------------------------|-------|--------------------------------------------|------|

Embalaje

| | | | |
|-------------|-----------|-----------------|-----------|
| Embalaje | Caja | Longitud de VPE | 352.00 mm |
| Anchura VPE | 139.00 mm | Altura de VPE | 26.00 mm |

Indicación importante

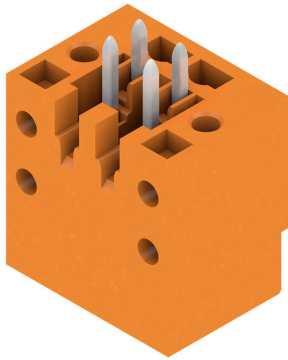
Conformidad con IPC
 Conformidad: Los productos se diseñan, fabrican y entregan de conformidad con los estándares y normas reconocidas internacionalmente, y cumplen con las características especificadas en la hoja técnica o, según el producto, con las características decorativas de conformidad con la norma IPC-A-610 "Clase 2". Cualquier demanda sobre los productos se puede evaluar bajo solicitud.

- Notas**
- Additional variants on request
 - Gold-plated contact surfaces on request
 - Spacing between rows: see hole layout
 - Rated current related to rated cross-section & min. No. of poles.
 - Diameter of solder eyelet D = 1.3+0.1 mm
 - P on drawing = pitch
 - Rated data refer only to the component itself. Clearance and creepage distances to other components are to be designed in accordance with the relevant application standards.
 - For additional mechanical support for male connectors with screw flange (...F), we recommend an additional cable gland with fastening screws (sheet metal screw ISO 1481-ST 2.2x4.5 C or ISO 7049-ST 2.2x4.5 C – see Accessories). Cable gland only permitted before soldering.
 - In accordance with IEC 61984, OMNIMATE-connectors are connectors without breaking capacity (COC). During designated use, connectors are not allowed to be engaged or disengaged when live or under load
 - Long term storage of the product with average temperature of 50 °C and maximum humidity 70%, 36 months

Clasificaciones

| | | | |
|-------------|-------------|-------------|-------------|
| ETIM 8.0 | EC002637 | ETIM 9.0 | EC002637 |
| ETIM 10.0 | EC002637 | ECLASS 14.0 | 27-46-02-01 |
| ECLASS 15.0 | 27-46-02-01 | | |

Imagen de producto



Dimensional drawing

