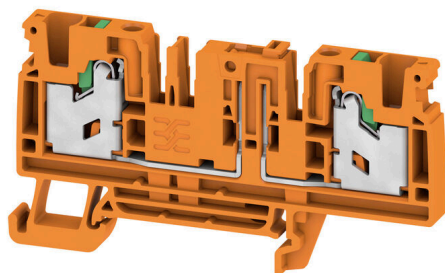


**SDT 4 2C OR****Weidmüller Interface GmbH & Co. KG**

Klingenbergstraße 26

D-32758 Detmold

Germany

[www.weidmueller.com](http://www.weidmueller.com)

En algunas aplicaciones tiene sentido añadir una toma de prueba o un separador al borne con fines de prueba y seguridad. Los bornes seccionables de medición te permiten medir los circuitos eléctricos libres de tensión. Si bien la distancia de separación y de fuga de los puntos de desconexión no se evalúan en términos dimensionales, debe probarse la sobretensión de choque nominal especificada.

**Datos generales para pedido**

|            |   |
|------------|---|
| Versión    | Borne seccionable de medición, SNAP IN, naranja, 4 mm <sup>2</sup> , 20 A, 500 V, Número de conexiones: 2, Número de pisos: 1 |
| Código     | <a href="#">2941440000</a>  |
| Tipo       | SDT 4 2C OR   |
| GTIN (EAN) | 4099986710900   |
| Cantidad   | 50 Pieza  |

## Technical data

## Homologaciones

Homologaciones



UL File Number Search

[Sitio web UL](#)

Núm. de certificación (cULus)

E60693

## Dimensiones y pesos

|             |         |                        |             |
|-------------|---------|------------------------|-------------|
| Profundidad | 41 mm   | Profundidad (pulgadas) | 1.6142 inch |
| Altura      | 74 mm   | Altura (pulgadas)      | 2.9134 inch |
| Anchura     | 6.1 mm  | Anchura (pulgadas)     | 0.2402 inch |
| Peso neto   | 15.11 g |                        |             |

## Temperaturas

Temperatura permanente de trabajo, mín. -60 °C

Temperatura permanente de trabajo, máx. 130 °C

## Conformidad medioambiental del producto

Estado de cumplimiento de la directiva

Conforme sin exención

RoHS

REACH SVHC

Sin SVHC por encima del 0,1 % en peso

## Datos nominales IECEx/ATEX

|                                   |                   |                                    |                   |
|-----------------------------------|-------------------|------------------------------------|-------------------|
| Núm. de certificación (ATEX)      | TUEV24ATEX9191U   | Núm. de certificación (IECEx)      | IECExTUR24.0071U  |
| Tensión máx. (ATEX)               | 550 V             | Corriente (ATEX)                   | 24 A              |
| Sección máx. del conductor (ATEX) | 6 mm <sup>2</sup> | Tensión máx. (IECEx)               | 550 V             |
| Corriente (IECEx)                 | 24 A              | Sección máx. del conductor (IECEx) | 6 mm <sup>2</sup> |

## Conductor embornable (conexión adicional)

Tipo de conexión, conexión adicional

SNAP IN

## Conductor embornable (conexión nominal)

|  |                      |  |                   |
|--|----------------------|--|-------------------|
| Calibre según 60 947-1   | A4                   | Sección de conexión del conductor AWG, máx.                                | AWG 12            |
| Dirección de conexión  | arriba               | Longitud de desaislado   | 12 mm             |
| Tipo de conexión 2   | SNAP IN              | Tipo de conexión   | SNAP IN           |
| Número de conexiones   | 2                    | Sección de embornado, máx.   | 6 mm <sup>2</sup> |
| Sección de embornado, mín.   | 0.75 mm <sup>2</sup> | Dimens. caña destornillador  | 0,6 x 3,5 mm      |
| Sección de conexión del conductor AWG, mín.                                | AWG 20               | Sección del conductor, flexible con terminales tubulares DIN 46228/4, máx. | 4 mm <sup>2</sup> |
| Sección del conductor, flexible con terminales tubulares DIN 46228/4, mín. | 0.75 mm <sup>2</sup> | Sección del conductor, flexible con terminales tubulares DIN 46228/1, máx. | 4 mm <sup>2</sup> |
| Sección del conductor, flexible con terminales tubulares DIN 46228/1, mín. | 0.75 mm <sup>2</sup> | Sección de conexión del conductor, flexible, máx.                          | 6 mm <sup>2</sup> |
| Sección de conexión del conductor, flexible, mín.                          | 0.75 mm <sup>2</sup> | Sección del conductor, semirrígido, máx.                                   | 4 mm <sup>2</sup> |
| Sección del conductor, semirrígido, mín.                                   | 0.75 mm <sup>2</sup> | Sección transversal de conductor, núcleo rígido, máx.                      | 6 mm <sup>2</sup> |

## SDT 4 2C OR

Weidmüller Interface GmbH &amp; Co. KG

Klingenbergstraße 26

D-32758 Detmold

Germany

www.weidmueller.com

## Technical data

Sección transversal de conductor, núcleo 0.75 mm<sup>2</sup>  
rígido, mín.Sección del conductor, flexible, mín. 0.75 mm<sup>2</sup>

## Datos del material

|                                  |         |                                    |         |
|----------------------------------|---------|------------------------------------|---------|
| Material básico                  | Wemid   | Materiales aislantes               | Wemid   |
| Color                            | naranja | Color componentes de accionamiento | naranja |
| Grado inflamabilidad según UL 94 | V-0     |                                    |         |

## Datos nominales

|                                |                   |  |         |
|--------------------------------|-------------------|--|---------|
| Sección nominal                | 4 mm <sup>2</sup> | Tensión nominal                                  | 500 V   |
| Tensión nominal DC             | 500 V             | Corriente nominal                                | 20 A    |
| Corriente en conductor máximo  | 20 A              | Resistencia de paso según IEC 60947-7-1 mΩ       | x       |
| Sobretensión de choque nominal | 4 kV              | Pérdida de potencia según la norma IEC 60947-7-x | 1.02 mW |
| Categoría de sobretensión      | III               | Grado de polución                                | 3       |

## Datos nominales según UL

|                                    |        |                               |        |
|------------------------------------|--------|-------------------------------|--------|
| Tensión Gr B (cURus)               | 300 V  | Tensión Gr D (cURus)          | 600 V  |
| Sección máx. del conductor (cURus) | 10 AWG | Núm. de certificación (cURus) | E60693 |
| Sección mín. del conductor (cURus) | 20 AWG | Corriente Gr B (cURus)        | 25 A   |
| Tensión Gr C (cURus)               | 300 V  | Corriente Gr C (cURus)        | 25 A   |
| Corriente Gr D (cURus)             | 5 A    |                               |        |

## Generalidades

|  |        |  |        |
|--|--------|--|--------|
| Sección de conexión del conductor<br>AWG, máx. | AWG 12 | Sección de conexión del conductor<br>AWG, mín. | AWG 20 |
| Carril de montaje                              | TS 35  |  |        |

## Otros datos técnicos

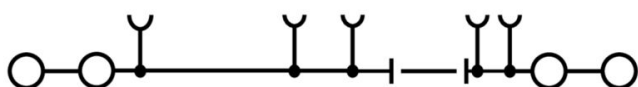
|                  |           |                                |    |
|------------------|-----------|--------------------------------|----|
| Lados abiertos   | derecha   | enclavable                     | Sí |
| Tipo de fijación | enclavado | Versión a prueba de explosivos | No |
| Tipo de montaje  | enclavado |                                |    |

## Valores característicos del sistema

|                                |    |  |       |
|--------------------------------|----|--|-------|
| Tapa final obligatoria         | Sí | Número de potenciales                  | 1     |
| Número de pisos                | 1  | Número de puntos de embornado por piso | 2     |
| Número de potenciales por piso | 1  | Pisos internos puenteados              | No    |
| Conexión PE                    | No | Carril de montaje                      | TS 35 |
| Función N                      | No | Función PE                             | No    |
| Función PEN                    | No |  |       |

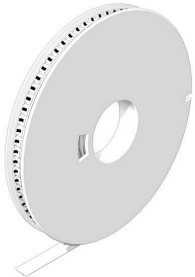
## Clasificaciones

|             |             |             |             |
|-------------|-------------|-------------|-------------|
| ETIM 8.0    | EC000902    | ETIM 9.0    | EC000902    |
| ETIM 10.0   | EC000902    | ECLASS 14.0 | 27-25-01-09 |
| ECLASS 15.0 | 27-25-01-09 |             |             |



## Accessories

## WS 10/6



## WS/DEK

Los señalizadores de bornes MultiMark utilizan un innovador material de dos componentes. El duro contorno de la base del señalizador encaja firmemente en el conector. El acabado elástico de la superficie facilita el montaje del señalizador. Este material especialmente perforado permite estirar las tiras para adaptarlas a las pequeñas variaciones de separación que suelen formarse sobre todo en largas regletas de bornes. Ventaja adicional: la excelente imprimibilidad del material de la superficie garantiza una señalización duradera y resistente al agua. La resolución de impresión de 300 ppp también facilita la legibilidad.

## Ventajas de MultiMark

- Compatible con los bornes modulares de Weidmüller
- Impresión duradera y sujeción robusta
- Las tiras continuas ahorran tiempo de instalación
- Facilidad de montaje gracias al uso de un material compuesto innovador
- Campo de etiqueta grande para una legibilidad óptima
- Altos niveles de flexibilidad gracias a no depender de ningún fabricante

## Datos generales para pedido

|            |                            |   |
|------------|----------------------------|---|
| Tipo       | WS 10/6 MM WS              | Versión   |
| Código     | <a href="#">2712140000</a> | WS, Terminal marker, 10 x 6 mm, Weidmueller, blanco |
| GTIN (EAN) | 4050118749496              |   |
| Cantidad   | 600 ST                     |   |

## DEK 5/6



## WS/DEK

Los señalizadores de bornes MultiMark utilizan un innovador material de dos componentes. El duro contorno de la base del señalizador encaja firmemente en el conector. El acabado elástico de la superficie facilita el montaje del señalizador. Este material especialmente perforado permite estirar las tiras para adaptarlas a las pequeñas variaciones de separación que suelen formarse sobre todo en largas regletas de bornes. Ventaja adicional: la excelente imprimibilidad del material de la superficie garantiza una señalización duradera y resistente al agua. La resolución de impresión de 300 ppp también facilita la legibilidad.

## Ventajas de MultiMark

- Compatible con los bornes modulares de Weidmüller
- Impresión duradera y sujeción robusta
- Las tiras continuas ahorran tiempo de instalación
- Facilidad de montaje gracias al uso de un material compuesto innovador
- Campo de etiqueta grande para una legibilidad óptima
- Altos niveles de flexibilidad gracias a no depender de ningún fabricante

## SDT 4 2C OR

Weidmüller Interface GmbH &amp; Co. KG

Klingenbergstraße 26

D-32758 Detmold

Germany

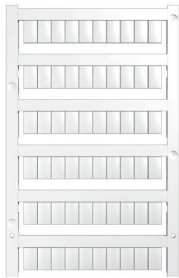
www.weidmueller.com

## Accessories

## Datos generales para pedido

|            |                            |   |
|------------|----------------------------|---|
| Tipo       | DEK 5/6 MM WS              | Versión   |
| Código     | <a href="#">2007120000</a> | Dekafix, Terminal marker, 5 x 6 mm, Weidmueller, blanco |
| GTIN (EAN) | 4050118392104              |   |
| Cantidad   | 600 ST                     |   |

## Sin imprimir



Los señalizadores WS son el complemento perfecto para los bornes de la serie W. Gracias a la compatibilidad del sistema, se pueden usar las etiquetas WS también en la serie I y la serie Z. La gran superficie de señalización permite grandes cadenas de caracteres y la distribución del texto en varias líneas.

Los señalizadores WS están especialmente indicados para etiquetas con largas cadenas personalizadas de caracteres. Gracias al formato MultiCard de eficacia demostrada, ahora es posible la impresión con impresoras PrintJet ADVANCED o plotter.

- Montaje en tiras o individual
- Señalizadores en formato MultiCard

Impresión especial: Envíe un archivo del software de señalización M-Print PRO o M-Print PRO Online (sin instalación) con sus especificaciones de señalización.

## Datos generales para pedido

|            |                            |   |
|------------|----------------------------|---|
| Tipo       | WS 10/6 M MC NE WS         | Versión   |
| Código     | <a href="#">1818400000</a> | WS, Terminal marker, 10 x 6 mm, Paso en mm (P): 6.00 Weidmueller, |
| GTIN (EAN) | 4032248310876              | Allen-Bradley, blanco   |
| Cantidad   | 600 ST                     |   |
| Tipo       | WS 10/6 M PLUS MC NE WS    | Versión   |
| Código     | <a href="#">2003780000</a> | WS, Terminal marker, 10 x 6 mm, Paso en mm (P): 6.00 Weidmueller, |
| GTIN (EAN) | 4050118424461              | Allen-Bradley, blanco   |
| Cantidad   | 600 ST                     |   |
| Tipo       | WS 10/6 MC M NE BL         | Versión   |
| Código     | <a href="#">1069080000</a> | WS, Terminal marker, 10 x 6 mm, Paso en mm (P): 6.00 Weidmueller, |
| GTIN (EAN) | 4032248824618              | Allen-Bradley, azul   |
| Cantidad   | 600 ST                     |   |
| Tipo       | WS 10/6 MC M NE GE         | Versión   |
| Código     | <a href="#">1917430000</a> | WS, Terminal marker, 10 x 6 mm, Paso en mm (P): 6.00 Weidmueller, |
| GTIN (EAN) | 4032248551637              | Allen-Bradley, amarillo   |
| Cantidad   | 600 ST                     |   |
| Tipo       | WS 10/6 MC M NE GN         | Versión   |
| Código     | <a href="#">1917420000</a> | WS, Terminal marker, 10 x 6 mm, Paso en mm (P): 6.00 Weidmueller, |
| GTIN (EAN) | 4032248551620              | Allen-Bradley, verde  |
| Cantidad   | 600 ST                     |   |
| Tipo       | WS 10/6 MC M NE RT         | Versión   |
| Código     | <a href="#">1917440000</a> | WS, Terminal marker, 10 x 6 mm, Paso en mm (P): 6.00 Weidmueller, |
| GTIN (EAN) | 4032248551644              | Allen-Bradley, rojo   |
| Cantidad   | 600 ST                     |   |
| Tipo       | WS 10/6 MC NE WS           | Versión   |
| Código     | <a href="#">1828450000</a> | WS, Terminal marker, 10 x 6 mm, Paso en mm (P): 6.00 Weidmueller, |
| GTIN (EAN) | 4032248350513              | Allen-Bradley, blanco   |
| Cantidad   | 600 ST                     |   |

## SDT 4 2C OR

Weidmüller Interface GmbH &amp; Co. KG

Klingenbergstraße 26

D-32758 Detmold

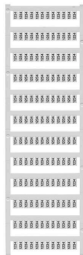
Germany

www.weidmueller.com

## Accessories

|            |                            |   |
|------------|----------------------------|---|
| Tipo       | WS 10/6 PLUS MC NE WS      | Versión   |
| Código     | <a href="#">1046390000</a> | WS, Terminal marker, 10 x 6 mm, Paso en mm (P): 6.00 Weidmueller, |
| GTIN (EAN) | 4032248782 109             | Allen-Bradley, blanco   |
| Cantidad   | 600 ST                     |   |

## Impresión especial



Los señalizadores WS son el complemento perfecto para los bornes de la serie W. Gracias a la compatibilidad del sistema, se pueden usar las etiquetas WS también en la serie I y la serie Z. La gran superficie de señalización permite grandes cadenas de caracteres y la distribución del texto en varias líneas.

Los señalizadores WS están especialmente indicados para etiquetas con largas cadenas personalizadas de caracteres. Gracias al formato MultiCard de eficacia demostrada, ahora es posible la impresión con impresoras PrintJet ADVANCED o plotter.

- Montaje en tiras o individual
- Señalizadores en formato MultiCard

Impresión especial: Envíe un archivo del software de señalización M-Print PRO o M-Print PRO Online (sin instalación) con sus especificaciones de señalización.

## Datos generales para pedido

|            |                            |   |
|------------|----------------------------|---|
| Tipo       | WS 10/6 M PLUS MC SDR      | Versión   |
| Código     | <a href="#">2007780000</a> | WS, Terminal marker, 10 x 6 mm, Paso en mm (P): 6.00 Weidmueller, |
| GTIN (EAN) | 4050118393187              | Allen-Bradley, bajo demanda                                       |
| Cantidad   | 120 ST                     |   |
| Tipo       | WS 10/6 MC M SDR           | Versión   |
| Código     | <a href="#">1818410000</a> | WS, Terminal marker, 10 x 6 mm, Paso en mm (P): 6.00 Weidmueller, |
| GTIN (EAN) | 4032248310883              | Allen-Bradley, bajo demanda                                       |
| Cantidad   | 120 ST                     |   |
| Tipo       | WS 10/6 MC SDR             | Versión   |
| Código     | <a href="#">1828460000</a> | WS, Terminal marker, 10 x 6 mm, Paso en mm (P): 6.00 Weidmueller, |
| GTIN (EAN) | 4032248367399              | Allen-Bradley, bajo demanda                                       |
| Cantidad   | 120 ST                     |   |
| Tipo       | WS 10/6 PLUS MC SDR        | Versión   |
| Código     | <a href="#">1046330000</a> | WS, Terminal marker, 10 x 6 mm, Paso en mm (P): 6.00 Weidmueller, |
| GTIN (EAN) | 4032248782031              | Allen-Bradley, bajo demanda                                       |
| Cantidad   | 120 ST                     |   |

## SDT 4 2C OR

Weidmüller Interface GmbH &amp; Co. KG

Klingenbergstraße 26

D-32758 Detmold

Germany

www.weidmueller.com

## Accessories

## Sin imprimir



El señalizador Dekafix (DEK) es un señalizador universal para todos los tipos de conectores y grupos electrónicos. El sistema está especialmente indicado para series de números cortas y ofrece una gran variedad de señalizadores ya impresos.

Tiras para instalación rápida en un solo paso. La impresión es perfectamente legible, de alto contraste y está disponible en varios anchos.

- Amplia gama de señalizadores listos para usar
- Tiras para instalación rápida
- Los señalizadores son aptos para todo tipo de conectores Weidmüller
- Disponible como MultiCard sin imprimir o con impresión estándar

Impresión especial: Envíe un archivo del software de señalización M-Print PRO o M-Print PRO Online (sin instalación) con sus especificaciones de señalización.

## Datos generales para pedido

|            |                            |  |
|------------|----------------------------|--|
| Tipo       | DEK 5/6 MC NE BL           | Versión  |
| Código     | <a href="#">1238290000</a> | Dekafix, Terminal marker, 5 x 6 mm, Paso en mm (P): 6.00 |
| GTIN (EAN) | 4050118267327              | Weidmueller, azul  |
| Cantidad   | 1000 ST                    |  |
| Tipo       | DEK 5/6 MC NE GE           | Versión  |
| Código     | <a href="#">1238280000</a> | Dekafix, Terminal marker, 5 x 6 mm, Paso en mm (P): 6.00 |
| GTIN (EAN) | 4050118038750              | Weidmueller, amarillo                                    |
| Cantidad   | 1000 ST                    |  |
| Tipo       | DEK 5/6 MC NE GN           | Versión  |
| Código     | <a href="#">1238310000</a> | Dekafix, Terminal marker, 5 x 6 mm, Paso en mm (P): 6.00 |
| GTIN (EAN) | 4050118271812              | Weidmueller, verde                                       |
| Cantidad   | 1000 ST                    |  |
| Tipo       | DEK 5/6 MC NE GR           | Versión  |
| Código     | <a href="#">1238330000</a> | Dekafix, Terminal marker, 5 x 6 mm, Paso en mm (P): 6.00 |
| GTIN (EAN) | 4050118323306              | Weidmueller, gris  |
| Cantidad   | 1000 ST                    |  |
| Tipo       | DEK 5/6 MC NE OR           | Versión  |
| Código     | <a href="#">1912090000</a> | Dekafix, Terminal marker, 5 x 6 mm, Paso en mm (P): 6.00 |
| GTIN (EAN) | 4032248540525              | Weidmueller, naranja                                     |
| Cantidad   | 1000 ST                    |  |
| Tipo       | DEK 5/6 MC NE WS           | Versión  |
| Código     | <a href="#">1609820000</a> | Dekafix, Terminal marker, 5 x 6 mm, Paso en mm (P): 6.00 |
| GTIN (EAN) | 4008190203436              | Weidmueller, blanco                                      |
| Cantidad   | 1000 ST                    |  |



## SDT 4 2C OR

Weidmüller Interface GmbH &amp; Co. KG

Klingenbergstraße 26

D-32758 Detmold

Germany

www.weidmueller.com

## Accessories

## Impresión especial



El señalizador Dekafix (DEK) es un señalizador universal para todos los tipos de conectores y grupos electrónicos. El sistema está especialmente indicado para series de números cortas y ofrece una gran variedad de señalizadores ya impresos.

Tiras para instalación rápida en un solo paso. La impresión es perfectamente legible, de alto contraste y está disponible en varios anchos.

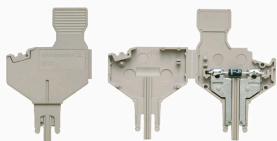
- Amplia gama de señalizadores listos para usar
- Tiras para instalación rápida
- Los señalizadores son aptos para todo tipo de conectores Weidmüller
- Disponible como MultiCard sin imprimir o con impresión estándar

Impresión especial: Envíe un archivo del software de señalización M-Print PRO o M-Print PRO Online (sin instalación) con sus especificaciones de señalización.

## Datos generales para pedido

|            |                            |  |
|------------|----------------------------|--|
| Tipo       | DEK 5/6 MC SDR             | Versión  |
| Código     | <a href="#">1609830000</a> | Dekafix, Terminal marker, 5 x 6 mm, Paso en mm (P): 6.00 |
| GTIN (EAN) | 4008190456603              | Weidmueller, bajo demanda                                |
| Cantidad   | 200 ST                     |  |
| Tipo       | DEK 5/6 PLUS MC SDR        | Versión  |
| Código     | <a href="#">1038650000</a> | Dekafix, Terminal marker, 5 x 6 mm, Paso en mm (P): 6.00 |
| GTIN (EAN) | 4032248767908              | Weidmueller, bajo demanda                                |
| Cantidad   | 200 ST                     |  |

## Enchufes para elementos de construcción



El enchufe para elementos de construcción se utiliza para integrar un componente eléctrico en un bloque de bornes seccionables. Después de soldar el componente electrónico, el conector macho se puede integrar en el área de desconexión de nuestros bloques de bornes seccionables y así cambia la regleta de bornes seccionables en una regleta de bornes modular con componente electrónico integrado.

## Datos generales para pedido

|            |                            |  |
|------------|----------------------------|--|
| Tipo       | BEST                       | Versión                                |
| Código     | <a href="#">1833100000</a> | Accesorios, Clavija del producto       |
| GTIN (EAN) | 4032248501014              |  |
| Cantidad   | 50 ST                      |  |
| Tipo       | BEST/D                     | Versión                                |
| Código     | <a href="#">1878560000</a> | Accesorios, Clavija del producto, 1 A  |
| GTIN (EAN) | 4032248471492              |  |
| Cantidad   | 50 ST                      |  |
| Tipo       | BEST/DRBR                  | Versión                                |
| Código     | <a href="#">1878570000</a> | Accesorios, Clavija del producto, 22 A |
| GTIN (EAN) | 4032248471508              |  |
| Cantidad   | 50 ST                      |  |

## SDT 4 2C OR

Weidmüller Interface GmbH &amp; Co. KG

Klingenbergstraße 26

D-32758 Detmold

Germany

www.weidmueller.com

## Accessories

## Conexiones transversales



La distribución o multiplicación de un potencial a bornes contiguos se realiza a través de una conexión transversal. El esfuerzo adicional de cableado se puede evitar fácilmente. Incluso si los polos se rompen, la fiabilidad de contacto en los bornes sigue garantizada. Nuestro portafolio ofrece sistemas de conexión transversal enchufables y atornillables para bornes modulares.

## Datos generales para pedido

|            |                            |   |
|------------|----------------------------|---|
| Tipo       | ZQV 4N/10                  | Versión   |
| Código     | <a href="#">1528090000</a> | Conexión transversal (borne), insertado, naranja, 32 A, Número de polos: 10, Paso en mm (P): 6.10, Aislado: Sí, Anchura: 58.7 mm  |
| GTIN (EAN) | 4050118332896              |   |
| Cantidad   | 20 ST                      |   |
| Tipo       | ZQV 4N/10 BK               | Versión   |
| Código     | <a href="#">2810830000</a> | Conexión transversal (borne), insertado, negro, 32 A, Número de polos: 10, Paso en mm (P): 6.10, Aislado: Sí, Anchura: 58.7 mm    |
| GTIN (EAN) | 4064675283447              |   |
| Cantidad   | 20 ST                      |   |
| Tipo       | ZQV 4N/10 BL               | Versión   |
| Código     | <a href="#">1528230000</a> | Conexión transversal (borne), insertado, azul, 32 A, Número de polos: 10, Paso en mm (P): 6.10, Aislado: Sí, Anchura: 58.7 mm     |
| GTIN (EAN) | 4050118333138              |   |
| Cantidad   | 20 ST                      |   |
| Tipo       | ZQV 4N/10 RD               | Versión   |
| Código     | <a href="#">2460740000</a> | Conexión transversal (borne), insertado, rojo, 32 A, Número de polos: 10, Paso en mm (P): 6.10, Aislado: Sí, Anchura: 58.7 mm     |
| GTIN (EAN) | 4050118476163              |   |
| Cantidad   | 20 ST                      |   |
| Tipo       | ZQV 4N/10 WT               | Versión   |
| Código     | <a href="#">2831790000</a> | Conexión transversal (borne), insertado, blanco, 32 A, Número de polos: 10, Paso en mm (P): 6.10, Aislado: Sí, Anchura: 58.7 mm   |
| GTIN (EAN) | 4064675417026              |   |
| Cantidad   | 20 ST                      |   |
| Tipo       | ZQV 4N/2                   | Versión   |
| Código     | <a href="#">1527930000</a> | Conexión transversal (borne), insertado, naranja, 32 A, Número de polos: 2, Paso en mm (P): 6.10, Aislado: Sí, Anchura: 9.9 mm    |
| GTIN (EAN) | 4050118332766              |   |
| Cantidad   | 60 ST                      |   |
| Tipo       | ZQV 4N/2 BK                | Versión   |
| Código     | <a href="#">2810840000</a> | Conexión transversal (borne), insertado, negro, 32 A, Número de polos: 2, Paso en mm (P): 6.10, Aislado: Sí, Anchura: 9.9 mm      |
| GTIN (EAN) | 4064675283454              |   |
| Cantidad   | 60 ST                      |   |
| Tipo       | ZQV 4N/2 BL                | Versión   |
| Código     | <a href="#">1528040000</a> | Conexión transversal (borne), insertado, azul, 32 A, Número de polos: 2, Paso en mm (P): 6.10, Aislado: Sí, Anchura: 9.9 mm       |
| GTIN (EAN) | 4050118332773              |   |
| Cantidad   | 60 ST                      |   |
| Tipo       | ZQV 4N/2 RD                | Versión   |
| Código     | <a href="#">2460450000</a> | Conexión transversal (borne), insertado, rojo, 32 A, Número de polos: 2, Paso en mm (P): 6.10, Aislado: Sí, Anchura: 9.9 mm       |
| GTIN (EAN) | 4050118476149              |   |
| Cantidad   | 60 ST                      |   |
| Tipo       | ZQV 4N/20                  | Versión   |
| Código     | <a href="#">2883800000</a> | Conexión transversal (borne), insertado, naranja, 32 A, Número de polos: 20, Paso en mm (P): 6.10, Aislado: Sí, Anchura: 27.95 mm |
| GTIN (EAN) | 4064675848769              |   |
| Cantidad   | 20 ST                      |   |

## SDT 4 2C OR

Weidmüller Interface GmbH &amp; Co. KG

Klingenbergstraße 26

D-32758 Detmold

Germany

www.weidmueller.com

## Accessories

|            |                            |   |
|------------|----------------------------|---|
| Tipo       | ZQV 4N/2 WT                | Versión   |
| Código     | <a href="#">2831800000</a> | Conexión transversal (borne), insertado, blanco, 32 A, Número de      |
| GTIN (EAN) | 4064675417033              | polos: 20, Paso en mm (P): 6.10, Aislado: Sí, Anchura: 119.7 mm       |
| Cantidad   | 60 ST                      |   |
| Tipo       | ZQV 4N/20 BK               | Versión   |
| Código     | <a href="#">2810870000</a> | Conexión transversal (borne), insertado, negro, 32 A, Número de       |
| GTIN (EAN) | 4064675283485              | polos: 20, Paso en mm (P): 6.10, Aislado: Sí, Anchura: 27.95 mm       |
| Cantidad   | 20 ST                      |   |
| Tipo       | ZQV 4N/20 BL               | Versión   |
| Código     | <a href="#">2810850000</a> | Conexión transversal (borne), insertado, azul, 32 A, Número de polos: |
| GTIN (EAN) | 4064675283461              | 10, Paso en mm (P): 6.10, Aislado: Sí, Anchura: 119.7 mm              |
| Cantidad   | 20 ST                      |   |
| Tipo       | ZQV 4N/20 RD               | Versión   |
| Código     | <a href="#">2810860000</a> | Conexión transversal (borne), insertado, rojo, 32 A, Número de polos: |
| GTIN (EAN) | 4064675283478              | 20, Paso en mm (P): 6.10, Aislado: Sí, Anchura: 27.95 mm              |
| Cantidad   | 20 ST                      |   |
| Tipo       | ZQV 4N/3                   | Versión   |
| Código     | <a href="#">1527940000</a> | Conexión transversal (borne), insertado, naranja, 32 A, Número de     |
| GTIN (EAN) | 4050118332865              | polos: 3, Paso en mm (P): 6.10, Aislado: Sí, Anchura: 16 mm           |
| Cantidad   | 60 ST                      |   |
| Tipo       | ZQV 4N/3 BK                | Versión   |
| Código     | <a href="#">2810880000</a> | Conexión transversal (borne), insertado, negro, 32 A, Número de       |
| GTIN (EAN) | 4064675283492              | polos: 3, Paso en mm (P): 6.10, Aislado: Sí, Anchura: 27.95 mm        |
| Cantidad   | 60 ST                      |   |
| Tipo       | ZQV 4N/3 BL                | Versión   |
| Código     | <a href="#">1528080000</a> | Conexión transversal (borne), insertado, azul, 32 A, Número de polos: |
| GTIN (EAN) | 4050118333008              | 3, Paso en mm (P): 6.10, Aislado: Sí, Anchura: 16 mm                  |
| Cantidad   | 60 ST                      |   |
| Tipo       | ZQV 4N/3 RD                | Versión   |
| Código     | <a href="#">2460810000</a> | Conexión transversal (borne), insertado, rojo, 32 A, Número de polos: |
| GTIN (EAN) | 4050118476231              | 3, Paso en mm (P): 6.10, Aislado: Sí, Anchura: 16 mm                  |
| Cantidad   | 60 ST                      |   |
| Tipo       | ZQV 4N/3 WT                | Versión   |
| Código     | <a href="#">2831810000</a> | Conexión transversal (borne), insertado, blanco, 32 A, Número de      |
| GTIN (EAN) | 4064675417040              | polos: 41, Paso en mm (P): 6.10, Aislado: Sí, Anchura: 247.8 mm       |
| Cantidad   | 60 ST                      |   |
| Tipo       | ZQV 4N/30                  | Versión   |
| Código     | <a href="#">2561580000</a> | Conexión transversal (borne), insertado, naranja, 32 A, Número de     |
| GTIN (EAN) | 4050118570113              | polos: 30, Paso en mm (P): 6.10, Aislado: Sí, Anchura: 181.7 mm       |
| Cantidad   | 5 ST                       |   |
| Tipo       | ZQV 4N/30 BL               | Versión   |
| Código     | <a href="#">2561610000</a> | Conexión transversal (borne), insertado, azul, 32 A, Número de polos: |
| GTIN (EAN) | 4050118569971              | 30, Paso en mm (P): 6.10, Aislado: Sí, Anchura: 181.7 mm              |
| Cantidad   | 5 ST                       |   |
| Tipo       | ZQV 4N/30 RD               | Versión   |
| Código     | <a href="#">2561600000</a> | Conexión transversal (borne), insertado, rojo, 32 A, Número de polos: |
| GTIN (EAN) | 4050118569964              | 30, Paso en mm (P): 6.10, Aislado: Sí, Anchura: 181.7 mm              |
| Cantidad   | 5 ST                       |   |
| Tipo       | ZQV 4N/32                  | Versión   |
| Código     | <a href="#">2561670000</a> | Conexión transversal (borne), insertado, naranja, 32 A, Número de     |
| GTIN (EAN) | 4050118570175              | polos: 32, Paso en mm (P): 6.10, Aislado: Sí, Anchura: 193.9 mm       |
| Cantidad   | 5 ST                       |   |

## SDT 4 2C OR

Weidmüller Interface GmbH &amp; Co. KG

Klingenbergstraße 26

D-32758 Detmold

Germany

www.weidmueller.com

## Accessories

|            |                            |   |
|------------|----------------------------|---|
| Tipo       | ZQV 4N/4                   | Versión   |
| Código     | <a href="#">1527970000</a> | Conexión transversal (borne), insertado, naranja, 32 A, Número de     |
| GTIN (EAN) | 4050118332889              | polos: 4, Paso en mm (P): 6.10, Aislado: Sí, Anchura: 22.1 mm         |
| Cantidad   | 60 ST                      |   |
| Tipo       | ZQV 4N/4 BK                | Versión   |
| Código     | <a href="#">2810890000</a> | Conexión transversal (borne), insertado, negro, 32 A, Número de       |
| GTIN (EAN) | 4064675283607              | polos: 4, Paso en mm (P): 6.10, Aislado: Sí, Anchura: 27.95 mm        |
| Cantidad   | 60 ST                      |   |
| Tipo       | ZQV 4N/4 BL                | Versión   |
| Código     | <a href="#">1528120000</a> | Conexión transversal (borne), insertado, azul, 32 A, Número de polos: |
| GTIN (EAN) | 4050118332872              | 4, Paso en mm (P): 6.10, Aislado: Sí, Anchura: 22.1 mm                |
| Cantidad   | 60 ST                      |   |
| Tipo       | ZQV 4N/4 RD                | Versión   |
| Código     | <a href="#">2460800000</a> | Conexión transversal (borne), insertado, rojo, 32 A, Número de polos: |
| GTIN (EAN) | 4050118476224              | 4, Paso en mm (P): 6.10, Aislado: Sí, Anchura: 22.1 mm                |
| Cantidad   | 60 ST                      |   |
| Tipo       | ZQV 4N/4 WT                | Versión   |
| Código     | <a href="#">2831820000</a> | Conexión transversal (borne), insertado, blanco, 32 A, Número de      |
| GTIN (EAN) | 4064675417057              | polos: 20, Paso en mm (P): 6.10, Aislado: Sí, Anchura: 119.7 mm       |
| Cantidad   | 60 ST                      |   |
| Tipo       | ZQV 4N/41                  | Versión   |
| Código     | <a href="#">2883810000</a> | Conexión transversal (borne), insertado, naranja, 32 A, Número de     |
| GTIN (EAN) | 4064675848844              | polos: 41, Paso en mm (P): 6.10, Aislado: Sí, Anchura: 253.9 mm       |
| Cantidad   | 10 ST                      |   |
| Tipo       | ZQV 4N/41 BK               | Versión   |
| Código     | <a href="#">2831890000</a> | Conexión transversal (borne), insertado, negro, 32 A, Número de       |
| GTIN (EAN) | 4064675417125              | polos: 41, Paso en mm (P): 6.10, Aislado: Sí, Anchura: 253.9 mm       |
| Cantidad   | 10 ST                      |   |
| Tipo       | ZQV 4N/41 BL               | Versión   |
| Código     | <a href="#">2883820000</a> | Conexión transversal (borne), insertado, azul, 32 A, Número de polos: |
| GTIN (EAN) | 4064675848851              | 41, Paso en mm (P): 6.10, Aislado: Sí, Anchura: 253.9 mm              |
| Cantidad   | 10 ST                      |   |
| Tipo       | ZQV 4N/41 RD               | Versión   |
| Código     | <a href="#">2883840000</a> | Conexión transversal (borne), insertado, rojo, 32 A, Número de polos: |
| GTIN (EAN) | 4064675848868              | 41, Paso en mm (P): 6.10, Aislado: Sí, Anchura: 253.9 mm              |
| Cantidad   | 10 ST                      |   |
| Tipo       | ZQV 4N/5                   | Versión   |
| Código     | <a href="#">1527980000</a> | Conexión transversal (borne), insertado, naranja, 32 A, Número de     |
| GTIN (EAN) | 4050118332759              | polos: 5, Paso en mm (P): 6.10, Aislado: Sí, Anchura: 28.2 mm         |
| Cantidad   | 60 ST                      |   |
| Tipo       | ZQV 4N/5 BK                | Versión   |
| Código     | <a href="#">2810900000</a> | Conexión transversal (borne), insertado, negro, 32 A, Número de       |
| GTIN (EAN) | 4064675283614              | polos: 5, Paso en mm (P): 6.10, Aislado: Sí, Anchura: 27.95 mm        |
| Cantidad   | 60 ST                      |   |
| Tipo       | ZQV 4N/5 BL                | Versión   |
| Código     | <a href="#">1528140000</a> | Conexión transversal (borne), insertado, azul, 32 A, Número de polos: |
| GTIN (EAN) | 4050118333015              | 5, Paso en mm (P): 6.10, Aislado: Sí, Anchura: 28.2 mm                |
| Cantidad   | 60 ST                      |   |
| Tipo       | ZQV 4N/5 RD                | Versión   |
| Código     | <a href="#">2460790000</a> | Conexión transversal (borne), insertado, rojo, 32 A, Número de polos: |
| GTIN (EAN) | 4050118476217              | 5, Paso en mm (P): 6.10, Aislado: Sí, Anchura: 28.2 mm                |
| Cantidad   | 60 ST                      |   |

## SDT 4 2C OR

Weidmüller Interface GmbH &amp; Co. KG

Klingenbergstraße 26

D-32758 Detmold

Germany

www.weidmueller.com

## Accessories

|            |                            |   |
|------------|----------------------------|---|
| Tipo       | ZQV 4N/5 WT                | Versión   |
| Código     | <a href="#">2831830000</a> | Conexión transversal (borne), insertado, blanco, 32 A, Número de      |
| GTIN (EAN) | 4064675417064              | polos: 41, Paso en mm (P): 6.10, Aislado: Sí, Anchura: 247.8 mm       |
| Cantidad   | 60 ST                      |   |
| Tipo       | ZQV 4N/50                  | Versión   |
| Código     | <a href="#">1528130000</a> | Conexión transversal (borne), insertado, naranja, 32 A, Número de     |
| GTIN (EAN) | 4050118332902              | polos: 50, Paso en mm (P): 6.10, Aislado: Sí, Anchura: 303.7 mm       |
| Cantidad   | 5 ST                       |   |
| Tipo       | ZQV 4N/50 BL               | Versión   |
| Código     | <a href="#">1528240000</a> | Conexión transversal (borne), insertado, azul, 32 A, Número de polos: |
| GTIN (EAN) | 4050118333121              | 50, Paso en mm (P): 6.10, Aislado: Sí, Anchura: 303.7 mm              |
| Cantidad   | 5 ST                       |   |
| Tipo       | ZQV 4N/50 RD               | Versión   |
| Código     | <a href="#">2460730000</a> | Conexión transversal (borne), insertado, rojo, 32 A, Número de polos: |
| GTIN (EAN) | 4050118476156              | 50, Paso en mm (P): 6.10, Aislado: Sí, Anchura: 303.7 mm              |
| Cantidad   | 5 ST                       |   |
| Tipo       | ZQV 4N/6                   | Versión   |
| Código     | <a href="#">1527990000</a> | Conexión transversal (borne), insertado, naranja, 32 A, Número de     |
| GTIN (EAN) | 4050118332919              | polos: 6, Paso en mm (P): 6.10, Aislado: Sí, Anchura: 34.3 mm         |
| Cantidad   | 20 ST                      |   |
| Tipo       | ZQV 4N/6 BK                | Versión   |
| Código     | <a href="#">2810910000</a> | Conexión transversal (borne), insertado, negro, 32 A, Número de       |
| GTIN (EAN) | 4064675283621              | polos: 6, Paso en mm (P): 6.10, Aislado: Sí, Anchura: 27.95 mm        |
| Cantidad   | 20 ST                      |   |
| Tipo       | ZQV 4N/6 BL                | Versión   |
| Código     | <a href="#">1528170000</a> | Conexión transversal (borne), insertado, azul, 32 A, Número de polos: |
| GTIN (EAN) | 4050118332926              | 6, Paso en mm (P): 6.10, Aislado: Sí, Anchura: 34.3 mm                |
| Cantidad   | 20 ST                      |   |
| Tipo       | ZQV 4N/6 RD                | Versión   |
| Código     | <a href="#">2460780000</a> | Conexión transversal (borne), insertado, rojo, 32 A, Número de polos: |
| GTIN (EAN) | 4050118476200              | 6, Paso en mm (P): 6.10, Aislado: Sí, Anchura: 34.3 mm                |
| Cantidad   | 20 ST                      |   |
| Tipo       | ZQV 4N/6 WT                | Versión   |
| Código     | <a href="#">2831840000</a> | Conexión transversal (borne), insertado, blanco, 32 A, Número de      |
| GTIN (EAN) | 4064675417071              | polos: 2, Paso en mm (P): 6.10, Aislado: Sí, Anchura: 9.9 mm          |
| Cantidad   | 20 ST                      |   |
| Tipo       | ZQV 4N/7                   | Versión   |
| Código     | <a href="#">1528020000</a> | Conexión transversal (borne), insertado, naranja, 32 A, Número de     |
| GTIN (EAN) | 4050118332780              | polos: 7, Paso en mm (P): 6.10, Aislado: Sí, Anchura: 40.4 mm         |
| Cantidad   | 20 ST                      |   |
| Tipo       | ZQV 4N/7 BK                | Versión   |
| Código     | <a href="#">2810920000</a> | Conexión transversal (borne), insertado, negro, 32 A, Número de       |
| GTIN (EAN) | 4064675283638              | polos: 7, Paso en mm (P): 6.10, Aislado: Sí, Anchura: 27.95 mm        |
| Cantidad   | 20 ST                      |   |
| Tipo       | ZQV 4N/7 BL                | Versión   |
| Código     | <a href="#">1528180000</a> | Conexión transversal (borne), insertado, azul, 32 A, Número de polos: |
| GTIN (EAN) | 4050118333114              | 7, Paso en mm (P): 6.10, Aislado: Sí, Anchura: 40.4 mm                |
| Cantidad   | 20 ST                      |   |
| Tipo       | ZQV 4N/7 RD                | Versión   |
| Código     | <a href="#">2460770000</a> | Conexión transversal (borne), insertado, rojo, 32 A, Número de polos: |
| GTIN (EAN) | 4050118476194              | 7, Paso en mm (P): 6.10, Aislado: Sí, Anchura: 40.4 mm                |
| Cantidad   | 20 ST                      |   |

## SDT 4 2C OR

Weidmüller Interface GmbH &amp; Co. KG

Klingenbergstraße 26

D-32758 Detmold

Germany

www.weidmueller.com

## Accessories

|            |                            |   |
|------------|----------------------------|---|
| Tipo       | ZQV 4N/7 WT                | Versión   |
| Código     | <a href="#">2831850000</a> | Conexión transversal (borne), insertado, blanco, 32 A, Número de      |
| GTIN (EAN) | 4064675417088              | polos: 3, Paso en mm (P): 6.10, Aislado: Sí, Anchura: 16 mm           |
| Cantidad   | 20 ST                      |   |
| Tipo       | ZQV 4N/8                   | Versión   |
| Código     | <a href="#">1528030000</a> | Conexión transversal (borne), insertado, naranja, 32 A, Número de     |
| GTIN (EAN) | 4050118332841              | polos: 8, Paso en mm (P): 6.10, Aislado: Sí, Anchura: 46.5 mm         |
| Cantidad   | 20 ST                      |   |
| Tipo       | ZQV 4N/8 BK                | Versión   |
| Código     | <a href="#">2810930000</a> | Conexión transversal (borne), insertado, negro, 32 A, Número de       |
| GTIN (EAN) | 4064675283645              | polos: 8, Paso en mm (P): 6.10, Aislado: Sí, Anchura: 27.95 mm        |
| Cantidad   | 20 ST                      |   |
| Tipo       | ZQV 4N/8 BL                | Versión   |
| Código     | <a href="#">1528190000</a> | Conexión transversal (borne), insertado, azul, 32 A, Número de polos: |
| GTIN (EAN) | 4050118332858              | 8, Paso en mm (P): 6.10, Aislado: Sí, Anchura: 46.5 mm                |
| Cantidad   | 20 ST                      |   |
| Tipo       | ZQV 4N/8 RD                | Versión   |
| Código     | <a href="#">2460760000</a> | Conexión transversal (borne), insertado, rojo, 32 A, Número de polos: |
| GTIN (EAN) | 4050118476187              | 8, Paso en mm (P): 6.10, Aislado: Sí, Anchura: 46.5 mm                |
| Cantidad   | 20 ST                      |   |
| Tipo       | ZQV 4N/8 WT                | Versión   |
| Código     | <a href="#">2831860000</a> | Conexión transversal (borne), insertado, blanco, 32 A, Número de      |
| GTIN (EAN) | 4064675417095              | polos: 4, Paso en mm (P): 6.10, Aislado: Sí, Anchura: 22.1 mm         |
| Cantidad   | 20 ST                      |   |
| Tipo       | ZQV 4N/9                   | Versión   |
| Código     | <a href="#">1528070000</a> | Conexión transversal (borne), insertado, naranja, 32 A, Número de     |
| GTIN (EAN) | 4050118332797              | polos: 9, Paso en mm (P): 6.10, Aislado: Sí, Anchura: 52.6 mm         |
| Cantidad   | 20 ST                      |   |
| Tipo       | ZQV 4N/9 BK                | Versión   |
| Código     | <a href="#">2831780000</a> | Conexión transversal (borne), insertado, negro, 32 A, Número de       |
| GTIN (EAN) | 4064675417019              | polos: 20, Paso en mm (P): 6.10, Aislado: Sí, Anchura: 119.7 mm       |
| Cantidad   | 20 ST                      |   |
| Tipo       | ZQV 4N/9 BL                | Versión   |
| Código     | <a href="#">1528220000</a> | Conexión transversal (borne), insertado, azul, 32 A, Número de polos: |
| GTIN (EAN) | 4050118333107              | 9, Paso en mm (P): 6.10, Aislado: Sí, Anchura: 52.6 mm                |
| Cantidad   | 20 ST                      |   |
| Tipo       | ZQV 4N/9 RD                | Versión   |
| Código     | <a href="#">2460750000</a> | Conexión transversal (borne), insertado, rojo, 32 A, Número de polos: |
| GTIN (EAN) | 4050118476170              | 9, Paso en mm (P): 6.10, Aislado: Sí, Anchura: 52.6 mm                |
| Cantidad   | 20 ST                      |   |
| Tipo       | ZQV 4N/9 WT                | Versión   |
| Código     | <a href="#">2831870000</a> | Conexión transversal (borne), insertado, blanco, 32 A, Número de      |
| GTIN (EAN) | 4064675417101              | polos: 10, Paso en mm (P): 6.10, Aislado: Sí, Anchura: 58.7 mm        |
| Cantidad   | 20 ST                      |   |

## SDT 4 2C OR

Weidmüller Interface GmbH &amp; Co. KG

Klingenbergstraße 26

D-32758 Detmold

Germany

www.weidmueller.com

## Accessories

## Ángulo final



Para garantizar un asiento seguro y duradero sobre el carril y para evitar el deslizamiento, Weidmüller dispone de los ángulos de fijación. Se dispone de diseños con o sin tornillo. Existe la posibilidad de colocar sobre el ángulo de fijación señalizadores, incluso señalizadores de conjunto y la posibilidad de alojar una conector de prueba.

## Datos generales para pedido

|            |                            |                                     |
|------------|----------------------------|-------------------------------------|
| Tipo       | AEB 35 SC/1                | Versión                             |
| Código     | <a href="#">1991920000</a> | Serie A, Ángulo de fijación lateral |
| GTIN (EAN) | 4050118376722              |                                     |
| Cantidad   | 50 ST                      |                                     |
| Tipo       | AEB 35 SC/1 BK             | Versión                             |
| Código     | <a href="#">2475310000</a> | Serie A, Ángulo de fijación lateral |
| GTIN (EAN) | 4050118487114              |                                     |
| Cantidad   | 50 ST                      |                                     |
| Tipo       | AEB 35 SCL/1 V0            | Versión                             |
| Código     | <a href="#">2661280000</a> | Serie A, Ángulo de fijación lateral |
| GTIN (EAN) | 4050118702163              |                                     |
| Cantidad   | 20 ST                      |                                     |
| Tipo       | AEB 35 SCL/1 V0 BK         | Versión                             |
| Código     | <a href="#">2661300000</a> | Serie A, Ángulo de fijación lateral |
| GTIN (EAN) | 4050118702187              |                                     |
| Cantidad   | 20 ST                      |                                     |
| Tipo       | AEB 35 SCL/1 V0 GY         | Versión                             |
| Código     | <a href="#">2661290000</a> | Serie A, Ángulo de fijación lateral |
| GTIN (EAN) | 4050118702170              |                                     |
| Cantidad   | 20 ST                      |                                     |

## Tapas finales / placas separadoras



Las placas separadoras y las tapas finales son accesorios esenciales para los bornes. Las placas de separación proporcionan aislamiento óptico y eléctrico entre diferentes potenciales y grupos funcionales, aumentando la seguridad y garantizando una estructura clara dentro del cuadro eléctrico. Las tapas finales cierran la fila de bornes por los laterales, protegen contra el contacto con partes activas y garantizan un acabado limpio y estable. Ambos componentes están adaptados con precisión a la correspondiente serie de bornes de Weidmüller, contribuyendo a un cableado seguro, conforme y profesional.

## Datos generales para pedido

|            |                            |  |
|------------|----------------------------|--|
| Tipo       | SEP 3C 4                   | Versión  |
| Código     | <a href="#">2874800000</a> | Tapa final para bornes, Beige oscuro, Altura: 76.05 mm, Anchura: 2 |
| GTIN (EAN) | 4064675649830              | mm, V-O, Wemid, enclavable: Sí                                     |
| Cantidad   | 20 ST                      |  |

## SDT 4 2C OR

Weidmüller Interface GmbH &amp; Co. KG

Klingenbergstraße 26

D-32758 Detmold

Germany

www.weidmueller.com

## Accessories

## Portafusibles



El soporte de fusible SIHA convierte rápidamente un borne seccionable en un borne portafusibles: sólo es necesario retirar la palanca de desconexión e insertar el enchufe con fusible.

## Datos generales para pedido

|            |                            |  |
|------------|----------------------------|--|
| Tipo       | SIHA 3/G20                 | Versión  |
| Código     | <a href="#">7921560000</a> | Soporte del fusible para borne de paso, negro, 6.3 A, enchufable, V-0, |
| GTIN (EAN) | 4032248264643              | Wemid  |
| Cantidad   | 25 ST                      |  |
| Tipo       | SIHA 3/G20                 | Versión  |
| Código     | <a href="#">7926190000</a> | Soporte del fusible para borne de paso, negro, 6.3 A, enchufable, V-0, |
| GTIN (EAN) | 4032248264612              | Wemid  |
| Cantidad   | 1000 ST                    |  |
| Tipo       | SIHA 3/G20 BL              | Versión  |
| Código     | <a href="#">1004260000</a> | Soporte del fusible para borne de paso, azul, 6.3 A, enchufable, V-0,  |
| GTIN (EAN) | 4032248709717              | Wemid  |
| Cantidad   | 25 ST                      |  |
| Tipo       | SIHA 3/G20/LD 10-36V       | Versión  |
| Código     | <a href="#">7921570000</a> | Soporte del fusible para borne de paso, negro, 2.31 mA, enchufable,    |
| GTIN (EAN) | 4032248322503              | V-0, Wemid   |
| Cantidad   | 25 ST                      |  |
| Tipo       | SIHA 3/G20/LD 10-36V BL    | Versión  |
| Código     | <a href="#">1005250000</a> | Soporte del fusible para borne de paso, azul, 2.31 A, enchufable, V-0, |
| GTIN (EAN) | 4032248712038              | Wemid  |
| Cantidad   | 25 ST                      |  |
| Tipo       | SIHA 3/G20/LD 140-250V     | Versión  |
| Código     | <a href="#">7921600000</a> | Soporte del fusible para borne de paso, negro, 2.31 mA, enchufable,    |
| GTIN (EAN) | 4032248322633              | V-0, Wemid   |
| Cantidad   | 25 ST                      |  |
| Tipo       | SIHA 3/G20/LD 35-70V       | Versión  |
| Código     | <a href="#">7921580000</a> | Soporte del fusible para borne de paso, negro, 2.31 mA, enchufable,    |
| GTIN (EAN) | 4032248322619              | V-0, Wemid   |
| Cantidad   | 25 ST                      |  |
| Tipo       | SIHA 3/G20/LD 60-150V      | Versión  |
| Código     | <a href="#">7921590000</a> | Soporte del fusible para borne de paso, negro, 2.31 mA, enchufable,    |
| GTIN (EAN) | 4032248322626              | V-0, Wemid   |
| Cantidad   | 25 ST                      |  |



## SDT 4 2C OR

Weidmüller Interface GmbH &amp; Co. KG

Klingenbergstraße 26

D-32758 Detmold

Germany

www.weidmueller.com

## Accessories

## Tapas finales / placas separadoras



Las placas separadoras y las tapas finales son accesorios esenciales para los bornes. Las placas de separación proporcionan aislamiento óptico y eléctrico entre diferentes potenciales y grupos funcionales, aumentando la seguridad y garantizando una estructura clara dentro del cuadro eléctrico. Las tapas finales cierran la fila de bornes por los laterales, protegen contra el contacto con partes activas y garantizan un acabado limpio y estable. Ambos componentes están adaptados con precisión a la correspondiente serie de bornes de Weidmüller, contribuyendo a un cableado seguro, conforme y profesional.

## Datos generales para pedido

|            |                            |                    |
|------------|----------------------------|--------------------|
| Tipo       | APP 2                      | Versión            |
| Código     | <a href="#">2489090000</a> | Serie A, Separador |
| GTIN (EAN) | 4050118499308              |                    |
| Cantidad   | 50 ST                      |                    |

## Enchufes de seccionamiento



A diferencia de los bornes con palanca de desconexión integrada, nuestros conectores macho de desconexión se pueden desconectar o retirar completamente del borne y de la aplicación respectiva y ofrecer una solución alternativa flexible a nuestros desconectores estándar.

## Datos generales para pedido

|            |                            |  |
|------------|----------------------------|--|
| Tipo       | DTLE 2.5/4                 | Versión  |
| Código     | <a href="#">2910530000</a> | Elemento de enclavamiento (borne), Wemid, rojo |
| GTIN (EAN) | 4099986519466              |  |
| Cantidad   | 25 ST                      |  |
| Tipo       | AFTC                       | Versión  |
| Código     | <a href="#">2863420000</a> | Carcasa protectora (borne)                     |
| GTIN (EAN) | 4064675596516              |  |
| Cantidad   | 50 ST                      |  |

**SDT 4 2C OR****Weidmüller Interface GmbH & Co. KG**

Klingenbergstraße 26

D-32758 Detmold

Germany

[www.weidmueller.com](http://www.weidmueller.com)**Accessories****Adaptador de prueba y tomas de prueba**

Para la conexión eléctrica entre los bornes y el equipo de control o revisión se utilizan adaptadores de prueba y conectores macho de control o revisión. De esta manera, se puede establecer un contacto eléctrico en estado cableado y las mediciones pueden realizarse fácilmente.

**Datos generales para pedido**

|            |                            |  |
|------------|----------------------------|--|
| Tipo       | FZS 2/4 RT/80 SAKT4        | Versión  |
| Código     | <a href="#">1276300000</a> | Conector macho (borne), Conexión enchufable, 2 mm <sup>2</sup> , Número de |
| GTIN (EAN) | 4008190026080              | conexiones: 2, Número de polos: 1, Anchura: 9 mm                           |
| Cantidad   | 20 ST                      |  |