

## SAI-08D-VPHP-2A-M120-NAM-EX

**Weidmüller Interface GmbH & Co. KG**  
Klingenbergstraße 26  
D-32758 Detmold  
Germany

www.weidmueller.com



Los distribuidores pasivos M12 se pueden conseguir en todas las formas y versiones deseadas. Además, también están disponibles solamente en Weidmüller versiones especiales como los distribuidores SAI para zonas EX o el M8 ergonómico. Muchos derechos de protección tutelan estos productos innovadores.

### Datos generales para pedido

|            |  |
|------------|--|
| Versión    | Versión con capota Ex, M12, 30 V, Con codificación A, LED: No, Sensor LED: No, Tipo de cableado: 2 conductores |
| Código     | <a href="#">2921120000</a>   |
| Tipo       | SAI-08D-VPHP-2A-M120-NAM-EX  |
| GTIN (EAN) | 4099986612792  |
| Cantidad   | 1 Pieza  |

### Datos técnicos

www.weidmueller.com

#### Homologaciones

Homologaciones



#### Dimensiones y pesos

|             |         |                        |             |
|-------------|---------|------------------------|-------------|
| Profundidad | 60 mm   | Profundidad (pulgadas) | 2.3622 inch |
| Altura      | 61.3 mm | Altura (pulgadas)      | 2.4134 inch |
| Longitud    | 152 mm  | Longitud (pulgadas)    | 5.9842 inch |
| Peso neto   | 250 g   |                        |             |

#### Temperaturas

Temperatura de servicio -40 - 60°C

#### Conformidad medioambiental del producto

Estado de cumplimiento de la directiva RoHS Conforme con exención

Exención RoHS (si procede/conocida) 6c

REACH SVHC Lead 7439-92-1

SCIP 080d521b-fe82-472b-91b0-e57e0e68f901

#### Datos de conexión

|   |                       |   |                     |
|---|-----------------------|---|---------------------|
| Técnica de conexión de conductores                | PUSH IN               | Prensaestopas                                     | M 20                |
| Sección de embornado, mín.                        | 0.14 mm <sup>2</sup>  | Sección de embornado, máx.                        | 1.5 mm <sup>2</sup> |
| Sección de conexión del conductor AWG, mín.       | AWG 26                | Sección de conexión del conductor AWG, máx.       | AWG 16              |
| Rígido, mín. H05(07) V-U                          | 0.14 mm <sup>2</sup>  | Rígido, máx. H05(07) V-U                          | 1.5 mm <sup>2</sup> |
| Flexible, mín. H05(07) V-K                        | 0.14 mm <sup>2</sup>  | Flexible, máx. H05(07) V-K                        | 1.5 mm <sup>2</sup> |
| con term. tub. con aislamiento DIN 46 228/4, mín. | 0.28 mm <sup>2</sup>  | con term. tub. con aislamiento DIN 46 228/4, máx. | 1 mm <sup>2</sup>   |
| con terminal tubular, DIN 46228 pt 1, mín.        | 0.25 mm <sup>2</sup>  | con terminal tubular según DIN 46 228/1, máx.     | 1 mm <sup>2</sup>   |
| Pérdida del distribuidor                          | Versión con capota Ex |   |                     |

#### Datos del material

|                            |                            |                                |  |
|----------------------------|----------------------------|--------------------------------|--|
| Material junta tórica      | FKM                        | Material capotas               | Pocan (base), Fundición inyectada de zinc (capota) |
| Color de carcasa           | Negro (similar a RAL 9005) | Material de sellado de capotas | Espuma de poliuretano                              |
| Rosca                      | CuZn, niquelado            | Material de contacto           | CuZn   |
| Superficie de contacto     | bañado en oro              | Material soporte del contacto  | PBT (V-0 según UL)                                 |
| Material del prensaestopas | Metálico                   |                                |  |

#### Datos eléctricos

|   |       |                       |       |
|---|-------|-----------------------|-------|
| Tensión nominal, mín.                               | 0 V   | Tensión nominal, máx. | 30 V  |
| Intensidad de corriente máxima admisible por ranura | 0.8 A | Corriente total       | 0.8 A |
| Corriente por señal                                 | 0.8 A |                       |       |

**Datos técnicos****Datos técnicos generales**

|                            |                    |                                  |     |
|----------------------------|--------------------|----------------------------------|-----|
| Tipo de protección         | IP66, IP67         | Categoría de sobretensión        | III |
| Codificación de conector   | Con codificación A | Número de polos                  | 2   |
| Número de contactos hembra | 8                  | Rosca de conexión                | M12 |
| Grado de polución          | 3                  | Comportamiento de inflamabilidad | V-0 |
| Ciclos de enchufado        | ≤ 50               | LED                              | No  |
| Sensor LED                 | No                 |                                  |     |

**Indicación importante**

|                         |  |
|-------------------------|--|
| Información de producto | Incluido en el pedido: <ul style="list-style-type: none"><li>• 2 x Tapa de protección M12</li><li>• 1 x Prensaestopas M20x1,5</li><li>• 1 x Clavija de sellado M20x1,5</li><li>• 1 x Señalizadores de equipos MultiCard ESG 9/17 K</li></ul> |
|-------------------------|--|

**Clasificaciones**

|             |             |             |             |
|-------------|-------------|-------------|-------------|
| ETIM 8.0    | EC003558    | ETIM 9.0    | EC003558    |
| ETIM 10.0   | EC003558    | ECLASS 14.0 | 27-44-01-11 |
| ECLASS 15.0 | 27-44-01-11 |             |             |

## SAI-08D-VPHP-2A-M120-NAM-EX

Weidmüller Interface GmbH & Co. KG  
Klingenbergstraße 26  
D-32758 Detmold  
Germany

[www.weidmueller.com](http://www.weidmueller.com)

### Dibujos

#### Similar a la ilustración



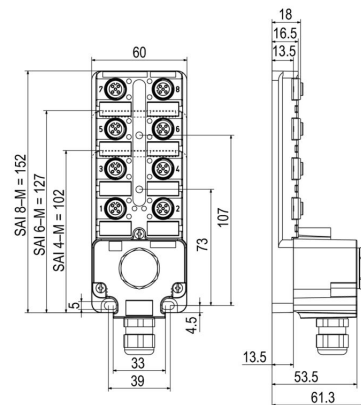
#### Similar a la ilustración



#### Miscellaneous



#### Dibujo acotado



#### Esquema de conexiones



## SAI-08D-VPHP-2A-M12O-NAM-EX

**Weidmüller Interface GmbH & Co. KG**  
Klingenbergstraße 26  
D-32758 Detmold  
Germany

[www.weidmueller.com](http://www.weidmueller.com)

## Accesorios

### Accesorios



Los distribuidores pasivos M12 se pueden conseguir en todas las formas y versiones deseadas. Además, también están disponibles solamente en Weidmüller versiones especiales como los distribuidores SAI para zonas EX o el M8 ergonómico. Muchos derechos de protección tutelan estos productos innovadores.

### Datos generales para pedido

|            |                            |         |  |
|------------|----------------------------|---------|--|
| Tipo       | SAI-TS35 MF                | Versión |  |
| Código     | <a href="#">1917400000</a> |         |  |
| GTIN (EAN) | 4032248551330              |         |  |
| Cantidad   | 1 ST                       |         |  |

### M12



Las tapas protectoras protegen espacios de conexión no ocupados frente a las influencias externas.

### Datos generales para pedido

|            |                            |                                       |  |
|------------|----------------------------|---------------------------------------|--|
| Tipo       | SAI-SK-M12-UNI 2029        | Versión                               |  |
| Código     | <a href="#">2330260000</a> | Grupos protegidos, Capuchón protector |  |
| GTIN (EAN) | 4032248592067              |                                       |  |
| Cantidad   | 20 ST                      |                                       |  |

## SAI-08D-VPHP-2A-M120-NAM-EX

**Weidmüller Interface GmbH & Co. KG**  
 Klingenbergstraße 26  
 D-32758 Detmold  
 Germany

www.weidmueller.com

## Accesorios

### Sin imprimir



El sistema ESG es un reconocido señalizador en formato MultiCard que puede utilizarse en numerosos equipos eléctricos de uso habitual. El resultado es una señalización de equipos excelente con una imagen de alto contraste.

Disponibilidad de distintos tipos para dispositivos de fabricantes de la talla de Siemens, ABB, Beckhoff, etc. Análisis rápido de ventajas:

- Etiquetas, autoadhesivas o insertables, de uso universal, según el tipo
- En el caso de equipos conectados en línea, como fusibles automáticos, tenemos disponibles señalizadores ESG para insertar en la guía para etiquetas
- Impresión personalizada en calidad láser según indicaciones del cliente

Impresión especial: Envíe un archivo del software de señalización M-Print PRO o M-Print PRO Online (sin instalación) con sus especificaciones de señalización.

### Datos generales para pedido

|            |                            |         |   |
|------------|----------------------------|---------|---|
| Tipo       | ESG 9/20 MC NE WS          | Versión |   |
| Código     | <a href="#">1609940000</a> |         | ESG, Señalizadores de dispositivos x 20 mm, PA 66, Color: blanco, |
| GTIN (EAN) | 4008190203528              |         | enchufable  |
| Cantidad   | 200 ST                     |         |   |

### Herramienta para roscar prensaestopas Screwty® con función de par de apriete



La herramienta ideal para cualquier aplicación Screwty® es la herramienta multipropósito ideal para apretar todos los cables de actuador y sensores comunes. Screwty® facilita el trabajo con conectores redondos de difícil acceso. Permite aflojar y atornillar conectores simplemente girando con un esfuerzo reducido. Screwty® es una solución única y global que se adapta a la mayoría de los conductores y conectores de otros fabricantes (más del 90%). Screwty® se compone de una empuñadura con un adaptador estándar de 1/4 de pulgada. Por lo tanto, puede utilizarse para todos los tamaños: para los conectores enchufables M12 y M8 redondos, así como para los conectores personalizables M12F y M8F y para todos los conectores M23.

### Datos generales para pedido

|            |                            |         |   |
|------------|----------------------------|---------|---|
| Tipo       | SCREWTY SET -DM            | Versión |   |
| Código     | <a href="#">1920000000</a> |         | Cable gland tool for M8, M12 lines and connectors |
| GTIN (EAN) | 4032248436859              |         |   |
| Cantidad   | 1 ST                       |         |   |

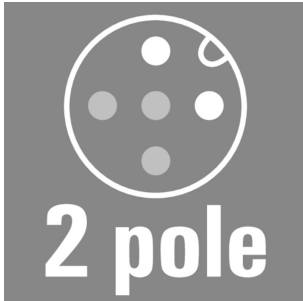
## SAI-08D-VPHP-2A-M120-NAM-EX

**Weidmüller Interface GmbH & Co. KG**  
 Klingenbergstraße 26  
 D-32758 Detmold  
 Germany

www.weidmueller.com

## Accesorios

### 2 polos, con codificación A



Cables para sensores para uso en aplicaciones Ex con circuitos intrínsecamente seguros. Consulta la declaración del fabricante en las descargas del producto para obtener más información.

### Datos generales para pedido

|            |                            |  |
|------------|----------------------------|--|
| Tipo       | SAIL-M12G-2-5.OUBL         | Versión  |
| Código     | <a href="#">3107950500</a> | Cable para sensores y actuadores, Abierto por un lado, M12, Número     |
| GTIN (EAN) | 4099987797801              | de polos : 2, 5 m, Macho, recto, Apantallado: No, LED: No, Material de |
| Cantidad   | 1 ST                       | la funda: PUR, Halógenos: No   |
| Tipo       | SAIL-M12BG-2-5.OUBL        | Versión  |
| Código     | <a href="#">3107940500</a> | Cable para sensores y actuadores, Abierto por un lado, M12, Número     |
| GTIN (EAN) | 4099987795746              | de polos : 2, 5 m, Conector hembra, recto, Apantallado: No, LED: No,   |
| Cantidad   | 1 ST                       | Material de la funda: PUR, Halógenos: No                               |
| Tipo       | SAIL-M12W-2-5.OUBL         | Versión  |
| Código     | <a href="#">3107960500</a> | Cable para sensores y actuadores, Abierto por un lado, M12, Número     |
| GTIN (EAN) | 4099987802215              | de polos : 2, 5 m, macho, 90°, Apantallado: No, LED: No, Material de   |
| Cantidad   | 1 ST                       | la funda: PUR, Halógenos: No   |
| Tipo       | SAIL-M12GM12G-2-5.OUBL     | Versión  |
| Código     | <a href="#">2955200500</a> | Cable para sensores y actuadores, Cable de conexión, M12, Número       |
| GTIN (EAN) | 4099987802819              | de polos : 2, 5 m, Macho, recto - Hembra, recto, Apantallado: No, LED: |
| Cantidad   | 1 ST                       | No, Material de la funda: PUR, Halógenos: No                           |