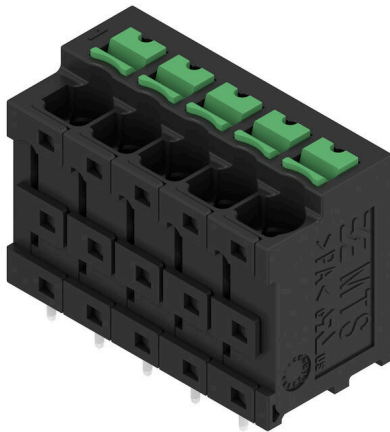


## MTS 5/05 V T4 B T

**Weidmüller Interface GmbH & Co. KG**  
 Klingenbergstraße 26  
 D-32758 Detmold  
 Germany

www.weidmueller.com

### Imagen de producto



### Datos generales para pedido

Versión	Bornes para circuito impreso, Borne para circuito impreso, Conexión por soldadura THT/THR, Paso en mm (P): 5.00 mm, Número de polos: 5, Tube
Código	<a href="#">2913740000</a>
Tipo	MTS 5/05 V T4 B T
GTIN (EAN)	4099986539730
Cantidad	19 Pieza
Valores característicos del IEC:	400 V / 32 A / 0.5 - 4 mm <sup>2</sup>
producto	UL: 300 V / 20 A / AWG 20 - AWG 12
Embalaje	Tube

## Datos técnicos

### Homologaciones

Homologaciones



ROHS Conformidad

UL File Number Search [Sitio web UL](#)

Núm. de certificación (cURus) E60693

### Dimensiones y pesos

Profundidad	13.2 mm	Profundidad (pulgadas)	0.5197 inch
Altura	22.35 mm	Altura (pulgadas)	0.8799 inch
Altura construcción baja	18.85 mm	Anchura	27.3 mm
Anchura (pulgadas)	1.0748 inch	Peso neto	7.73 g

### Temperaturas

Temperatura ambiente	-50 °C...125 °C	Temperatura de colocación	-25 °C to +125 °C
----------------------	-----------------	---------------------------	-------------------

### Conformidad medioambiental del producto

Estado de cumplimiento de la directiva RoHS Conforme sin exención

REACH SVHC Sin SVHC por encima del 0,1 % en peso

### Parámetros del sistema

Familia del producto	OMNIMATE 4.0		
Técnica de conexión de conductores	SNAP IN con pulsador		
Propiedades, punto de embornado	WireReady		
Montaje sobre placas c.i.	Conexión por soldadura THT/THR		
Dirección de salida de conductor	180°		
Paso en mm (P)	5.00 mm		
Paso en pulgadas (P)	0.197 "		
Número de polos	5		
Número de filas de polos	1		
Número de series	1		
Longitud del terminal de soldadura (l)	3.5 mm		
Dimensiones del pin de soldadura	0,6 x 0,8 mm		
Diámetro de la perforación (D)	1.3 mm		
Tolerancia de diámetro de la perforación (D)	+ 0,1 mm		
Número de terminales de soldadura por polo	2		
Longitud de desaislado	9 mm		
Tolerancia de longitud de desaislado	mín.	8 mm	
	máx.	10 mm	
L1 en mm	20.00 mm		
L1 en pulgadas	0.787 "		
Protección contra contacto según DIN VDE 0470	IP 20		
Protección contra contacto según DIN VDE 57106	protección de dedos		
Tipo de protección	IP20		

## MTS 5/05 V T4 B T

**Weidmüller Interface GmbH & Co. KG**  
 Klingenbergstraße 26  
 D-32758 Detmold  
 Germany

www.weidmueller.com

## Datos técnicos

### Datos del material

Material de contacto	Aleación de Cu	Superficie de contacto	estañado
Material de contacto	Aleación de Cu	Superficie de contacto	estañado
Tipo de estañado	mate	Temperatura de almacenamiento, min.	-40 °C
Temperatura de almacenamiento, max.	70 °C	Temperatura de servicio, min.	-50 °C
Temperatura de servicio, max.	125 °C		
Color	negro		
Carta de colores (similar)	RAL 9011		
Índice de resistencia al encaminamiento eléctrico (CTI)	≥ 600		
Grado inflamabilidad según UL 94	V-0		
Moisture Level (MSL)	1		
Color componentes de accionamiento	verde		
Grupo de materiales aislantes	I		

### Conductores aptos para conexión

Sección de embornado, mín.	0.34 mm <sup>2</sup>			
Sección de embornado, máx.	4 mm <sup>2</sup>			
Sección de conexión del conductor AWG, mín.	AWG 20			
Sección de conexión del conductor AWG, máx.	AWG 12			
Rígido, mín. H05(07) V-U	0.5 mm <sup>2</sup>			
Rígido, máx. H05(07) V-U	2.5 mm <sup>2</sup>			
Flexible, mín. H05(07) V-K	0.5 mm <sup>2</sup>			
Flexible, máx. H05(07) V-K	4 mm <sup>2</sup>			
con term. tub. con aislamiento DIN 46 228/4, mín.	0.34 mm <sup>2</sup>			
con term. tub. con aislamiento DIN 46 228/4, máx.	2.5 mm <sup>2</sup>			
con terminal tubular, DIN 46228 pt 1, mín.	0.5 mm <sup>2</sup>			
con terminal tubular según DIN 46 228/1, máx.	2.5 mm <sup>2</sup>			
Diámetro exterior de aislamiento, máx.	4.00 mm			
Conductor embornable	Sección de conexión del conductor	nominal	0.34 mm	
	Terminal tubular	Longitud de desaislado	nominal 10 mm	
		Terminal tubular recomendado	<a href="#">H0,34/12 TK</a>	
	Sección de conexión del conductor	nominal	0.5 mm <sup>2</sup>	
	Terminal tubular	Longitud de desaislado	nominal 12 mm	
		Terminal tubular recomendado	<a href="#">H0,5/16 OR</a>	
		Longitud de desaislado	nominal 10 mm	
	Terminal tubular	Terminal tubular recomendado	<a href="#">H0,5/10</a>	
		Sección de conexión del conductor	nominal	0.75 mm <sup>2</sup>
		Terminal tubular	Longitud de desaislado	nominal 12 mm
	Terminal tubular recomendado		<a href="#">H0,75/16 W</a>	
	Longitud de desaislado		nominal 10 mm	
	Terminal tubular recomendado		<a href="#">H0,75/10</a>	
	Terminal tubular	Sección de conexión del conductor	nominal	1 mm <sup>2</sup>
		Terminal tubular	Longitud de desaislado	nominal 12 mm
			Terminal tubular recomendado	<a href="#">H1,0/16 GE</a>
			Longitud de desaislado	nominal 10 mm
	Terminal tubular	Terminal tubular recomendado	<a href="#">H1,0/10</a>	
		Sección de conexión del conductor	nominal	1.5 mm <sup>2</sup>
	Terminal tubular	Longitud de desaislado	nominal 12 mm	

### Datos técnicos

	Terminal tubular recomendado	<a href="#">H1,5/16 R</a>
	Longitud de desaislado	nominal 10 mm
	Terminal tubular recomendado	<a href="#">H1,5/10</a>
Sección de conexión del conductor	nominal	2.5 mm <sup>2</sup>
Terminal tubular	Longitud de desaislado	nominal 10 mm
	Terminal tubular recomendado	<a href="#">H2,5/15D BL</a>
	Longitud de desaislado	nominal 10 mm
	Terminal tubular recomendado	<a href="#">H2,5/10</a>

### Datos nominales conformes a IEC

testado según la norma	IEC 60664-1, IEC 61984	Corriente nominal, número de polos mín.32 A (Tu=20 °C)
Corriente nominal, número de polos máx. (Tu=20 °C)	32 A	Corriente nominal, número de polos mín.32 A (Tu=40 °C)
Corriente nominal, número de polos máx. (Tu=40 °C)	32 A	Tensión nominal con categoría de sobretensión/grado de polución II/2
Tensión nominal con categoría de sobretensión/grado de polución III/2	400 V	Tensión nominal con categoría de sobretensión/grado de polución III/3
Tensión nominal con categoría de sobretensión/grado de polución II/2	4 kV	Tensión nominal con categoría de sobretensión/grado de polución III/2
Sobretensión de choque nominal con categoría de sobretensión/grado de polución III/3	4 kV	

### Datos nominales según CSA

Sección de conexión del conductor AWG, mín.	AWG 20	Sección de conexión del conductor AWG, máx.	AWG 12
---	--------	---	--------

### Datos nominales según UL 1059

Instituto (cURus)	CURUS	Núm. de certificación (cURus)	E60693
Tensión nominal (Use Group B / UL 1059)	300 V	Tensión nominal (Use Group D / UL 1059)	300 V
Tensión nominal (Use Group F / UL 1059)	420 V	Intensidad nominal (Use Group B / UL 1059)	20 A
Intensidad nominal (Use Group D / UL 1059)	10 A	Sección de conexión del conductor AWG, mín.	AWG 20
Sección de conexión del conductor AWG, máx.	AWG 12	Distancia de fuga, mín.	5.6 mm
Distancia en el aire, mín.	4 mm	Referencia para valores de homologación	Las especificaciones son valores máximos; para más información, ver certificado de homologación.

### Indicación importante

Conformidad con IPC	Conformidad: Los productos se diseñan, fabrican y entregan de conformidad con los estándares y normas reconocidas internacionalmente, y cumplen con las características especificadas en la hoja técnica o, según el producto, con las características decorativas de conformidad con la norma IPC-A-610 "Clase 2". Cualquier demanda sobre los productos se puede evaluar bajo solicitud.
Notas	<ul style="list-style-type: none"> <li>• Rated current related to rated cross-section &amp; min. No. of poles.</li> <li>• P on drawing = pitch</li> <li>• Rated data refer only to the component itself. Clearance and creepage distances to other components are to be designed in accordance with the relevant application standards.</li> </ul>

## Datos técnicos

- During transport, it may rarely occur that the clamping points are already closed. The products remain fully functional. To reactivate the SNAP IN function, please press the activation button.
- Long term storage of the product with average temperature of 50 °C and maximum humidity 70%, 36 months

### Clasificaciones

ETIM 8.0	EC002643	ETIM 9.0	EC002643
ETIM 10.0	EC002643	ECLASS 14.0	27-46-01-01
ECLASS 15.0	27-46-01-01		

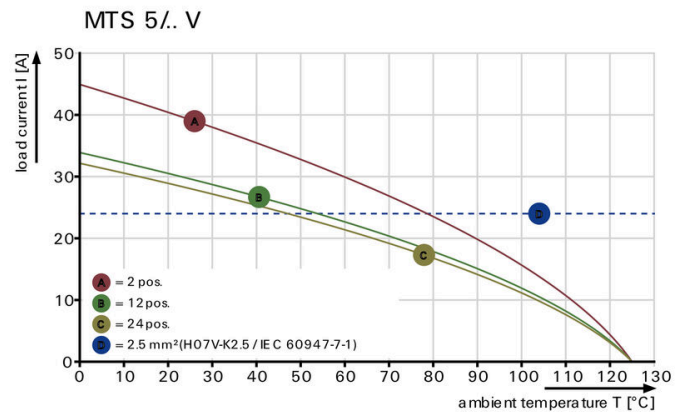
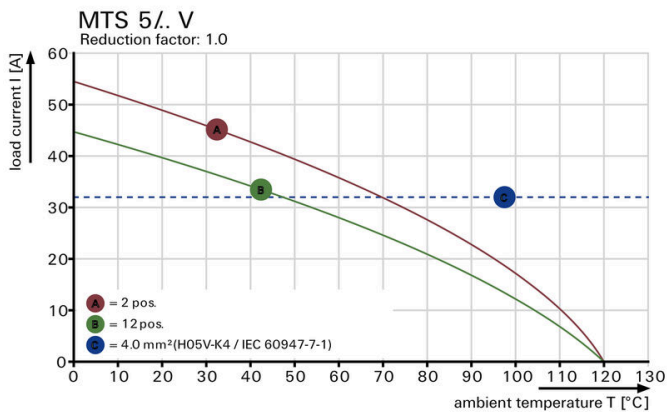
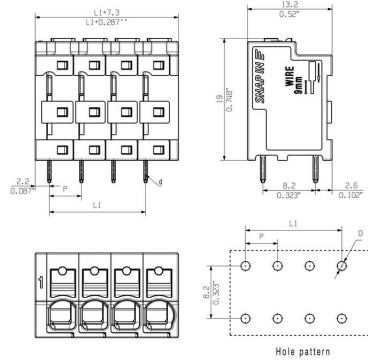
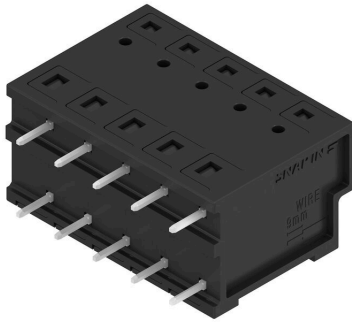
## MTS 5/05 V T4 B T

**Weidmüller Interface GmbH & Co. KG**  
 Klingenbergstraße 26  
 D-32758 Detmold  
 Germany

## Dibujos

www.weidmueller.com

### Imagen de producto



## Accesorios

### Destornillador de pala plana



Destornillador para tornillos de cabeza ranurada con cuña redonda, SD DIN 5265, ISO 2380/2, accionamiento según DIN 5264, ISO 2380/1, punta de cromo superior, mango blando SoftFinish

### Datos generales para pedido

Tipo	SDS 0.6X3.5X100	Versión	
Código	<a href="#">2749340000</a>	Destornillador, Anchura de caña (B): 3.5 mm, Longitud de caña: 100 mm, Solidez de caña (A): 0.6 mm	
GTIN (EAN)	4050118895568		
Cantidad	1 ST		
Tipo	SDIS 0.6X3.5X100	Versión	
Código	<a href="#">2749810000</a>	Destornillador, Anchura de caña (B): 3.5 mm, Longitud de caña: 100 mm, Solidez de caña (A): 0.6 mm	
GTIN (EAN)	4050118897012		
Cantidad	1 ST		