

IE-SW-BLB-08-7TX-1FESFP

Weidmüller Interface GmbH & Co. KG
 Klingenbergstraße 26
 D-32758 Detmold
 Germany

www.weidmueller.com



Características de los interruptores BasicLine serie B

- Admite comunicación en tiempo real, p. ej. en redes PROFINET gracias a la funcionalidad "Calidad de servicio" y "Bloqueo de tramas LLDP" - "Conformidad PROFINET clase A"
- Gran número de certificaciones para cumplir cualquier requerimiento de influencias mecánicas y EMV, ideales para áreas de aplicación como offshore, procesos o minería
- Clip de carril DIN optimizado, así como conectores PUSH IN para una instalación rápida y fácil
- Abarca las combinaciones de puertos más habituales con puertos RJ45 y SFP para un uso flexible
- Entrada de fuente de alimentación AC/DC
- La disponibilidad de la red aumenta considerablemente gracias a la Protección contra Tormentas de Difusión
- Ethernet eficiente bajo el punto de vista energético y embalaje libre de plástico

Datos generales para pedido

| | |
|------------|---|
| Versión | Switch de red, unmanaged, Fast Ethernet, Número de puertos: 7x RJ45, 1x 100BaseSFP slot, IP30, -40 °C...75 °C |
| Código | 2908150000 |
| Tipo | IE-SW-BLB-08-7TX-1FESFP |
| GTIN (EAN) | 4099986847859 |
| Cantidad | 1 Pieza |

Datos técnicos

Homologaciones

Homologaciones



| | |
|------------------------------|------------------------------|
| ROHS | Conformidad |
| UL File Number Search | Sitio web UL |
| N.º de certificado (cULus) | E141197 |
| N.º de certificado (cULusEX) | E223527 |

Dimensiones y pesos

| | | | |
|-------------|--------|------------------------|-------------|
| Profundidad | 70 mm | Profundidad (pulgadas) | 2.7559 inch |
| Altura | 114 mm | Altura (pulgadas) | 4.4882 inch |
| Anchura | 44 mm | Anchura (pulgadas) | 1.7323 inch |
| Peso neto | 355 g | | |

Temperaturas

| | | | |
|-------------------------------|--------------------------------|-------------------------|----------------|
| Temperatura de almacenamiento | -40 °C...85 °C | Temperatura de servicio | -40 °C...75 °C |
| Humedad | 5 hasta 95% (sin condensación) | | |

Conformidad medioambiental del producto

| | |
|---|---|
| Estado de cumplimiento de la directiva RoHS | Conforme con exención |
| Exención RoHS (si procede/conocida) | 7a, 7cl |
| REACH SVHC | Lead 7439-92-1, Lead monoxide 1317-36-8 |
| SCIP | aa4e94ed-b5d0-4245-91e3-1adf29647214 |

Características de gestión

| | | | |
|--------------------------|--|---|---|
| Filtro de tráfico de red | Calidad de servicio (QoS), Class of Service (CoS), Type of Service (ToS), Differentiated Services Code Point (DSCP), Filtrado de tramas MAC (bloqueo de tramas LLDP) | Compatibilidad con protocolo industrial | Dispositivo PROFINET conforme a los requisitos de los dispositivos de clase A |
|--------------------------|--|---|---|

Condiciones del entorno

| | | |
|-------------------------------------|--------------------------------|--------------------|
| Temperatura de servicio, max. | 75 °C | |
| Temperatura de servicio, min. | -40 °C | |
| Humedad | 5 hasta 95% (sin condensación) | |
| Temperatura de almacenamiento, max. | 85 °C | |
| Temperatura de almacenamiento, min. | -40 °C | |
| Altitud de funcionamiento | Altitud, máx. | 2000 m |
| | Indicación | de conf. con la UL |
| | Altitud, máx. | 6000 m |

Datos técnicos

Indicación

para ver las restricciones, consulte la declaración del productor sobre la altitud de funcionamiento en la sección Descargar

Conformidad con los requisitos de CEM y homologaciones

| | | | |
|------------------------------------|---|-----------------------|--|
| Entornos potencialmente explosivos | EN IEC 60079-0, EN IEC 60079-7, UL/cUL, Class I Division 2, Grupos A, B, C y D, ATEX Zona 2 Ex ec IIC T4 Gc | Caída libre | De conformidad con la norma IEC 60068-2-31 |
| Normas EMC | EN IEC 61000-6-2, EN IEC 61000-6-4, FCC Part 15 Subpart B Class A, IEC 61000-4-2 ESD: Contact: 6 kV; Air: 8 kV, IEC 61000-4-3 RS: 80 MHz to 1 Ghz: 10 V/m, IEC 61000-4-3 RS: 1.4 GHz to 6 Ghz: 3 V/m, IEC 61000-4-4 EFT: Power: 4 kV; Signal: 2 kV, IEC 61000-4-5 Surge: Power: 2 kV; Signal: 2 kV, IEC 61000-4-6 CS: 10 Vrms, IEC 61000-4-8 PFMF: 30 A/m | Homologación marítima | ABS, BV, DNV, LR, RINA |
| Vibración | según IEC 60068-2-6 | Shock | según IEC 60068-2-27 |
| Norma de seguridad | UL 61010-1, UL 61010-2-201 | | |

Garantía

| | |
|---------|--------|
| Período | 5 años |
|---------|--------|

Interfaces

| | | | |
|-----------------------------|---|-------------------|---|
| Puertos de fibra óptica | 100BaseSFP-Slot | Puertos RJ45 | 10/100BaseT(X), auto negotiation, Modo Half Duplex/Full Duplex, Conexión Auto MDI/MDI-X |
| Conmutador DIP de funciones | QoS (on/off), Activar/desactivar la limitación de tráfico, Filtrado de bastidor MAC (on/off), Activación/desactivación de conexión Ethernet de eficiencia energética IEEE 802.3az | Número de puertos | 7x RJ45, 1x 100BaseSFP slot |
| Indicador LED | Power LED: PWR1, PWR2, Port LED: LNK/ACT, 10/100M (RJ45 port), LED de alimentación: PWR FLT | | |

MTBF

| | | |
|------|--|------------------|
| MTBF | De conformidad con la norma | Telcordia SR-332 |
| | Tiempo de funcionamiento (horas), mín. | 1379287 h |

Propiedades de switch

| | | | |
|----------------------------------|----------|---------------------------|------------|
| Colas de prioridad | 4 | Tamaño de la tabla MAC | 2 K |
| Tamaño de la memoria de paquetes | 768 kbit | Ancho de banda placa base | 1.6 Gbit/s |

Datos técnicos

Tecnología

| Comunicación de datos | Store and Forward | Control de flujo | Control de flujo IEEE 802.3x |
|-----------------------|---|------------------|------------------------------|
| Norma | IEEE 802.3 for 10BASE-T, IEEE 802.3x for flow control, IEEE 802.3az Energy-Efficient Ethernet, IEEE 802.1p for Class of Service / Quality of Service (CoS/QoS), IEEE 802.3u for 100BaseT(X) and 100BaseFX | | |

Tensión de alimentación

| | | | |
|----------------------------------|--|-------|--|
| Protección de polaridad | Sí | | |
| Consumo de corriente | 0.1 A | | |
| Tensión de alimentación | 12/24/48 V DC, 24 V AC, 2 entradas redundantes | | |
| Protección contra sobretensión | Sí | | |
| Conexión | 1 bloque de bornes de 4 polos, extraíbles | | |
| Rango de tensión de alimentación | Tipo de tensión | DC | |
| | Tensión, mín. | 9 V | |
| | Tensión, máx. | 60 V | |
| | Tipo de tensión | AC | |
| | Tensión, mín. | 18 V | |
| | Tensión, máx. | 30 V | |
| Consumo de corriente | Tensión | 24 V | |
| | Corriente | 0.1 A | |
| | Tipo de tensión | DC | |

Datos técnicos

| | | | |
|--------------------|-----------|-----------------|---------------|
| Material capotas | Metal | Tipo de montaje | Carril DIN |
| Tipo de protección | IP30 | Velocidad | Fast Ethernet |
| Switch | unmanaged | | |

Clasificaciones

| | | | |
|-------------|-------------|-------------|-------------|
| ETIM 8.0 | EC000734 | ETIM 9.0 | EC000734 |
| ETIM 10.0 | EC000734 | ECLASS 14.0 | 19-17-04-02 |
| ECLASS 15.0 | 19-17-04-02 | | |

Accesorios

Transceptor SFP (para su uso con switches de las series Eco, Advanced, Substation y BasicLine B)



Características de la serie de transmisores SFP

- Amplia variedad de tipos de transmisores para distintas velocidades de transmisión (hasta 10 Gigabits en Ethernet) y diferentes distancias (hasta 60 km)
- Modelos BiDi SFP para la comunicación mediante fibra simple
- Control sencillo del estado del transmisor gracias a la compatibilidad con el sistema de monitorización de diagnóstico digital (DDM)
- Enchufable en caliente (durante el funcionamiento)
- Producto láser de clase 1; conforme a la norma EN 60825-1
- Aplicable a los conmutadores de las líneas Eco, Advanced y Substation

Datos generales para pedido

| | | |
|------------|----------------------------|--|
| Tipo | IE-SFP-1FE-MM-2 | Versión |
| Código | 2682450000 | SFP Transceiver, 100 Mbps, Multimode, LC-Duplex, 4 km, -40 °C...85 |
| GTIN (EAN) | 4050118692266 | °C |
| Cantidad | 1 ST | |
| Tipo | IE-SFP-1FE-SM-30 | Versión |
| Código | 2682460000 | SFP Transceiver, 100 Mbps, Singlemode, LC-Duplex, 30 km, -40 |
| GTIN (EAN) | 4050118692259 | °C...85 °C |
| Cantidad | 1 ST | |
| Tipo | IE-SFP-1FE-SM-60 | Versión |
| Código | 2682470000 | SFP Transceiver, 100 Mbps, Singlemode, LC-Duplex, 60 km, -40 |
| GTIN (EAN) | 4050118692242 | °C...85 °C |
| Cantidad | 1 ST | |

Kit para montaje en rack 19"

- Para el montaje de equipos basados en carriles DIN en racks de 19"



Datos generales para pedido

| | | |
|------------|----------------------------|---------------------------|
| Tipo | RM-KIT | Versión |
| Código | 1241440000 | Kit for 19"-rack mounting |
| GTIN (EAN) | 4050118029154 | |
| Cantidad | 1 ST | |

IE-SW-BLB-08-7TX-1FESFP

Weidmüller Interface GmbH & Co. KG
 Klingenbergstraße 26
 D-32758 Detmold
 Germany

www.weidmueller.com

Accesorios

Kit de montaje para montaje en pared (BasicLine serie B)



Kit de montaje para montaje en pared (BasicLine serie B):
 Kit de montaje para instalación alternativa en pared de componentes Ethernet industrial de la serie BasicLine B, basados en carril DIN (tipo perfil simétrico).

IE-WALLMOUNT-KIT-MODEL-A para uso con:

- Switches Ethernet Industrial de la gama de productos IE-SW-BLB05/BLB08/BLB10

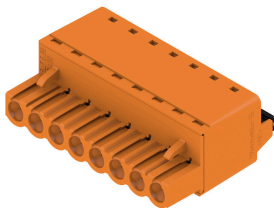
IE-WALLMOUNT-KIT-MODEL-B para uso con:

- Switches de Ethernet Industrial de las gamas de productos IE-SW- BLB 16/BLB18/BLB24

Datos generales para pedido

| | | |
|------------|----------------------------|-----------------------|
| Tipo | IE-WALLMOUNT-KIT-MODEL-A | Versión |
| Código | 3032760000 | Kit for wall mounting |
| GTIN (EAN) | 4099986984516 | |
| Cantidad | 1 ST | |

BLF 5.08HC/180 SN



Igual de fiable que el original probado millones de veces, y con detalles innovadores:

El BLF 5.08HC, la versión con conexión PUSH-IN del conector hembra BLZP 5.08HC, destaca por su sistema de conexión y su diseño más compacto. El innovador sistema de conexión PUSH IN de Weidmüller representa el futuro de las conexiones de conductores fáciles y sin herramientas. HC = Alta intensidad

En lo que a versatilidad se refiere, el BLF 5.08HC ofrece tanto como la versión que le sirvió de modelo:

- 3 direcciones de salida del conductor de probada eficacia ofrecen la flexibilidad necesaria para un diseño específico de la aplicación
- Las 4 variantes de sujeción y el pasador de desbloqueo patentado permiten basar el concepto de enclavamiento en los requisitos del usuario
- Combina los conectores BLF 5.08HC con los conectores SL 5.08HC para conseguir los máximos valores nominales

Datos generales para pedido

| | | |
|------------|----------------------------|---|
| Tipo | BLF 5.08HC/04/180 SN BK... | Versión |
| Código | 1013450000 | Conector para placa c.i., enchufe hembra, 5.08 mm, Número de polos: |
| GTIN (EAN) | 4032248721603 | 4, 180°, PUSH IN con actuador, Sección de embornado, máx. : 3.31 |
| Cantidad | 90 ST | mm², Caja |