

IE-SW-BLB-16-14GT-2GESFP

Weidmüller Interface GmbH & Co. KG
 Klingenbergstraße 26
 D-32758 Detmold
 Germany

www.weidmuller.com



Características de los interruptores BasicLine serie B

- Admite comunicación en tiempo real, p. ej. en redes PROFINET gracias a la funcionalidad "Calidad de servicio" y "Bloqueo de tramas LLDP" - "Conformidad PROFINET clase A"
- Gran número de certificaciones para cumplir cualquier requerimiento de influencias mecánicas y EMV, ideales para áreas de aplicación como offshore, procesos o minería
- Clip de carril DIN optimizado, así como conectores PUSH IN para una instalación rápida y fácil
- Abarca las combinaciones de puertos más habituales con puertos RJ45 y SFP para un uso flexible
- Entrada de fuente de alimentación AC/DC
- La disponibilidad de la red aumenta considerablemente gracias a la Protección contra Tormentas de Difusión
- Ethernet eficiente bajo el punto de vista energético y embalaje libre de plástico

Datos generales para pedido

Versión	Switch de red, unmanaged, Gigabit Ethernet, Número de puertos: 14x RJ45, 2x 100/1000BaseSFP Slot, IP30, -40 °C...75 °C
Código	2908130000
Tipo	IE-SW-BLB-16-14GT-2GESFP
GTIN (EAN)	4099986847873
Cantidad	1 Pieza

Datos técnicos

Homologaciones

Homologaciones



ROHS	Conformidad
UL File Number Search	Sitio web UL
N.º de certificado (cULus)	E141197
N.º de certificado (cULusEX)	E223527

Dimensiones y pesos

Profundidad	95 mm	Profundidad (pulgadas)	3.7401 inch
Altura	144 mm	Altura (pulgadas)	5.6693 inch
Anchura	65 mm	Anchura (pulgadas)	2.5591 inch
Peso neto	746 g		

Temperaturas

Temperatura de almacenamiento	-40 °C...85 °C	Temperatura de servicio	-40 °C...75 °C
Humedad	5 hasta 95% (sin condensación)		

Conformidad medioambiental del producto

Estado de cumplimiento de la directiva RoHS	Conforme con exención		
Exención RoHS (si procede/conocida)	7a, 7cl		
REACH SVHC	Lead 7439-92-1, Lead monoxide 1317-36-8		
SCIP	aa4e94ed-b5d0-4245-91e3-1adf29647214		

Características de gestión

Filtro de tráfico de red	Calidad de servicio (QoS), Class of Service (CoS), Type of Service (ToS), Differentiated Services Code Point (DSCP), Filtrado de tramas MAC (bloqueo de tramas LLDP)	Compatibilidad con protocolo industrial	Dispositivo PROFINET conforme a los requisitos de los dispositivos de clase A
--------------------------	--	---	--

Condiciones del entorno

Temperatura de servicio, max.	75 °C		
Temperatura de servicio, min.	-40 °C		
Humedad	5 hasta 95% (sin condensación)		
Temperatura de almacenamiento, max.	85 °C		
Temperatura de almacenamiento, min.	-40 °C		
Altitud de funcionamiento	Altitud, máx.	2000 m	
	Indicación	de conf. con la UL	
	Altitud, máx.	6000 m	

IE-SW-BLB-16-14GT-2GESFP

Weidmüller Interface GmbH & Co. KG
 Klingenbergstraße 26
 D-32758 Detmold
 Germany

www.weidmueller.com

Datos técnicos

Indicación

para ver las restricciones, consulte la declaración del productor sobre la altitud de funcionamiento en la sección Descargar

Conformidad con los requisitos de CEM y homologaciones

Entornos potencialmente explosivos	EN IEC 60079-0, EN IEC 60079-7, UL/cUL, Class I Division 2, Grupos A, B, C y D, ATEX Zona 2 Ex ec nC IIC T4 Gc	Caída libre	De conformidad con la norma IEC 60068-2-31
Normas EMC	EN IEC 61000-6-2, EN IEC 61000-6-4, FCC Part 15 Subpart B Class A, IEC 61000-4-2 ESD: Contact: 6 kV; Air: 8 kV, IEC 61000-4-3 RS: 80 MHz to 1 Ghz: 10 V/m, IEC 61000-4-3 RS: 1.4 GHz to 6 Ghz: 3 V/m, IEC 61000-4-4 EFT: Power: 4 kV; Signal: 2 kV, IEC 61000-4-5 Surge: Power: 2 kV; Signal: 2 kV, IEC 61000-4-6 CS: 10 Vrms, IEC 61000-4-8 PFMF: 30 A/m	Vibración	según IEC 60068-2-6
Shock	según IEC 60068-2-27	Norma de seguridad	UL 61010-1, UL 61010-2-201

Garantía

Período	5 años
---------	--------

Interfaces

Puertos de fibra óptica	100/1000Base SFP Slot	Puertos RJ45	10/100/1000BaseT(X), auto negotiation, Modo Half Duplex/Full Duplex, Conexión Auto MDI/MDI-X
Conmutador DIP de funciones	QoS (on/off), Activar/desactivar la limitación de tráfico, Filtrado de bastidor MAC (on/off), Activación/desactivación de conexión Ethernet de eficiencia energética IEEE 802.3az, 2x para activación/desactivación de alarma de fallo de alimentación mediante relé	Contacto de alarma	1 salida de relé con una intensidad de corriente de 1 A a 24 V DC
Contacto de aviso	1 salida de relé con una intensidad de corriente de 1 A a 24 V DC	Número de puertos	14x RJ45, 2x 100/1000BaseSFP Slot
Indicador LED	Power LED: PWR1, PWR2, Port LED: LNK/ACT, 10/100/1000M (RJ45 port), LED de alimentación: PWR FLT		

MTBF

MTBF	De conformidad con la norma	Telcordia SR-332
	Tiempo de funcionamiento (horas), mín.	532312 h

IE-SW-BLB-16-14GT-2GESFP

Weidmüller Interface GmbH & Co. KG
 Klingenbergstraße 26
 D-32758 Detmold
 Germany

www.weidmueller.com

Datos técnicos

Temperatura ambiente	25 °C
Tensión de entrada	24 V

Propiedades de switch

Colas de prioridad	4	Tamaño de la tabla MAC	8 K
Tamaño de la memoria de paquetes	4.1 Mbit	Ancho de banda placa base	32 Gbit/s
Compatibilidad con tramas gigantes	hasta 9 KB		

Tecnología

Comunicación de datos	Store and Forward	Control de flujo	Control de flujo IEEE 802.3x
Norma	IEEE 802.3 for 10BASE-T, IEEE 802.3u for 100BASE-TX, IEEE 802.3ab for 1000BASE-T, IEEE 802.3x for flow control, IEEE 802.3az Energy-Efficient Ethernet, IEEE 802.1p for Class of Service / Quality of Service (CoS/QoS), IEEE 802.3u for 100BaseT(X) and 100BaseFX, IEEE 802.3z for 1000BASE-X		

Tensión de alimentación

Protección de polaridad	Sí	
Tensión de alimentación	12/24/48 V DC, 24 V AC, 2 entradas redundantes	
Protección contra sobretensión	Sí	
Conexión	1 bloque de bornes de 6 polos, extraíbles	
Rango de tensión de alimentación	Tipo de tensión	DC
	Tensión, mín.	9 V
	Tensión, máx.	60 V
	Tipo de tensión	AC
	Tensión, mín.	18 V
	Tensión, máx.	30 V
Consumo de corriente	Tensión	24 V
	Corriente	0.43 A
	Tipo de tensión	DC

Datos técnicos

Material capotas	Metal	Tipo de montaje	Carril DIN, Panel (con kit de montaje opcional)
Tipo de protección	IP30	Velocidad	Gigabit Ethernet
Switch	unmanaged		

Clasificaciones

ETIM 8.0	EC000734	ETIM 9.0	EC000734
ETIM 10.0	EC000734	ECLASS 14.0	19-17-04-02
ECLASS 15.0	19-17-04-02		

Transceptor SFP (para su uso con switches de las series Eco, Advanced, Substation y BasicLine B)



Características de la serie de transmisores SFP

- Amplia variedad de tipos de transmisores para distintas velocidades de transmisión (hasta 10 Gigabits en Ethernet) y diferentes distancias (hasta 60 km)
- Modelos BiDi SFP para la comunicación mediante fibra simple
- Control sencillo del estado del transmisor gracias a la compatibilidad con el sistema de monitorización de diagnóstico digital (DDM)
- Enchufable en caliente (durante el funcionamiento)
- Producto láser de clase 1; conforme a la norma EN 60825-1
- Aplicable a los conmutadores de las líneas Eco, Advanced y Substation

Datos generales para pedido

Tipo	IE-SFP-1FE-MM-2	Versión
Código	2682450000	SFP Transceiver, 100 Mbps, Multimode, LC-Duplex, 4 km, -40 °C...85 °C
GTIN (EAN)	4050118692266	°C
Cantidad	1 ST	
Tipo	IE-SFP-1FE-SM-30	Versión
Código	2682460000	SFP Transceiver, 100 Mbps, Singlemode, LC-Duplex, 30 km, -40 °C...85 °C
GTIN (EAN)	4050118692259	°C...85 °C
Cantidad	1 ST	
Tipo	IE-SFP-1FE-SM-60	Versión
Código	2682470000	SFP Transceiver, 100 Mbps, Singlemode, LC-Duplex, 60 km, -40 °C...85 °C
GTIN (EAN)	4050118692242	°C...85 °C
Cantidad	1 ST	
Tipo	IE-SFP-1GE-MM-05	Versión
Código	2682480000	SFP Transceiver, 1000 Mbps, Multimode, LC-Duplex, 0.5 km, -40 °C...85 °C
GTIN (EAN)	4050118692235	°C...85 °C
Cantidad	1 ST	
Tipo	IE-SFP-1GE-MM-2	Versión
Código	2682490000	SFP Transceiver, 1000 Mbps, Multimode, LC-Duplex, 2 km, -40 °C...85 °C
GTIN (EAN)	4050118692228	°C...85 °C
Cantidad	1 ST	
Tipo	IE-SFP-1GE-SM-10	Versión
Código	2682500000	SFP Transceiver, 1000 Mbps, Singlemode, LC-Duplex, 10 km, -40 °C...85 °C
GTIN (EAN)	4050118692211	°C...85 °C
Cantidad	1 ST	
Tipo	IE-SFP-1GE-SM-40	Versión
Código	2682510000	SFP Transceiver, 1000 Mbps, Singlemode, LC-Duplex, 40 km, -40 °C...85 °C
GTIN (EAN)	4050118692204	°C...85 °C
Cantidad	1 ST	
Tipo	IE-SFP-1GE-SM-10-BIDI-T...	Versión
Código	2682520000	SFP Transceiver, 1000 Mbps, Singlemode BiDi, LC-Simplex, 10 km, -40 °C...85 °C
GTIN (EAN)	4050118692198	-40 °C...85 °C
Cantidad	1 ST	
Tipo	IE-SFP-1GE-SM-10-BIDI-T...	Versión
Código	2682530000	SFP Transceiver, 1000 Mbps, Singlemode BiDi, LC-Simplex, 10 km, -40 °C...85 °C
GTIN (EAN)	4050118692181	-40 °C...85 °C
Cantidad	1 ST	

IE-SW-BLB-16-14GT-2GESFP

Weidmüller Interface GmbH & Co. KG
 Klingenbergstraße 26
 D-32758 Detmold
 Germany

www.weidmueller.com

Accesorios

Tipo	IE-SFP-1GE-SM-20-BIDI-T...	Versión
Código	2682540000	SFP Transceiver, 1000 Mbps, Singlemode BiDi, LC-Simplex, 20 km,
GTIN (EAN)	4050118692174	-40 °C...85 °C
Cantidad	1 ST	
Tipo	IE-SFP-1GE-SM-20-BIDI-T...	Versión
Código	2682550000	SFP Transceiver, 1000 Mbps, Singlemode BiDi, LC-Simplex, 20 km,
GTIN (EAN)	4050118692167	-40 °C...85 °C
Cantidad	1 ST	

Kit para montaje en rack 19"



- Para el montaje de equipos basados en carriles DIN en racks de 19"

Datos generales para pedido

Tipo	RM-KIT	Versión
Código	1241440000	Kit for 19"-rack mounting
GTIN (EAN)	4050118029154	
Cantidad	1 ST	

Kit de montaje para montaje en pared (BasicLine serie B)



Kit de montaje para montaje en pared (BasicLine serie B):
 Kit de montaje para instalación alternativa en pared de componentes Ethernet industrial de la serie BasicLine B, basados en carril DIN (tipo perfil simétrico).

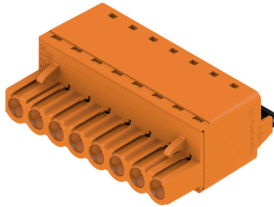
- IE-WALLMOUNT-KIT-MODEL-A para uso con:
- Switches Ethernet Industrial de la gama de productos IE-SW-BLB05/BLB08/BLB10
- IE-WALLMOUNT-KIT-MODEL-B para uso con:
- Switches de Ethernet Industrial de las gamas de productos IE-SW- BLB16/BLB18/BLB24

Datos generales para pedido

Tipo	IE-WALLMOUNT-KIT-MODEL-B	Versión
Código	3032770000	Kit for wall mounting
GTIN (EAN)	4099986984523	
Cantidad	1 ST	

Accesorios

BLF 5.08HC/180 SN



Igual de fiable que el original probado millones de veces, y con detalles innovadores:

El BLF 5.08HC, la versión con conexión PUSH-IN del conector hembra BLZP 5.08HC, destaca por su sistema de conexión y su diseño más compacto. El innovador sistema de conexión PUSH IN de Weidmüller representa el futuro de las conexiones de conductores fáciles y sin herramientas. HC = Alta intensidad

En lo que a versatilidad se refiere, el BLF 5.08HC ofrece tanto como la versión que le sirvió de modelo:

- 3 direcciones de salida del conductor de probada eficacia ofrecen la flexibilidad necesaria para un diseño específico de la aplicación
- Las 4 variantes de sujeción y el pasador de desbloqueo patentado permiten basar el concepto de enclavamiento en los requisitos del usuario
- Combina los conectores BLF 5.08HC con los conectores SL 5.08HC para conseguir los máximos valores nominales

Datos generales para pedido

Tipo	BLF 5.08HC/06/180 SN BK...	Versión
Código	1013470000	Conector para placa c.i., enchufe hembra, 5.08 mm, Número de polos:
GTIN (EAN)	4032248721627	6, 180°, PUSH IN con actuador, Sección de embornado, máx. : 3.31
Cantidad	60 ST	mm², Caja