

IE-SW-BLB-16-16GT-C**Weidmüller Interface GmbH & Co. KG**

Klingenbergstraße 26

D-32758 Detmold

Germany

www.weidmueller.com

Características de los interruptores BasicLine serie B

- Admite comunicación en tiempo real, p. ej. en redes PROFINET gracias a la funcionalidad "Calidad de servicio" y "Bloqueo de tramas LLDP" - "Conformidad PROFINET clase A"
- Gran número de certificaciones para cumplir cualquier requerimiento de influencias mecánicas y EMV, ideales para áreas de aplicación como offshore, procesos o minería
- Clip de carril DIN optimizado, así como conectores PUSH IN para una instalación rápida y fácil
- Abarca las combinaciones de puertos más habituales con puertos RJ45 y SFP para un uso flexible
- Entrada de fuente de alimentación AC/DC
- La disponibilidad de la red aumenta considerablemente gracias a la Protección contra Tormentas de Difusión
- Ethernet eficiente bajo el punto de vista energético y embalaje libre de plástico

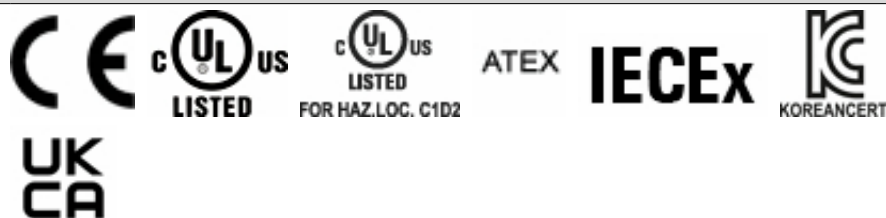
Datos generales para pedido

Versión	Switch de red, unmanaged, Gigabit Ethernet, Número de puertos: 16x RJ45, IP30, -40 °C...75 °C, Revestimiento conforme
Código	2908120000
Tipo	IE-SW-BLB-16-16GT-C
GTIN (EAN)	4099986847835
Cantidad	1 Pieza

Datos técnicos

Homologaciones

Homologaciones



ROHS	Conformidad
UL File Number Search	Sitio web UL
N.º de certificado (cULus)	E141197
N.º de certificado (cULusEX)	E223527

Dimensiones y pesos

Profundidad	95 mm	Profundidad (pulgadas)	3.7401 inch
Altura	144 mm	Altura (pulgadas)	5.6693 inch
Anchura	44 mm	Anchura (pulgadas)	1.7323 inch
Peso neto	651 g		

Temperaturas

Temperatura de almacenamiento		Temperatura de servicio	-40 °C...75 °C
Humedad	5 hasta 95% (sin condensación)		

Conformidad medioambiental del producto

Estado de cumplimiento de la directiva RoHS	Conforme con exención
Exención RoHS (si procede/conocida)	7a, 7cl
REACH SVHC	Lead 7439-92-1, Lead monoxide 1317-36-8
SCIP	aa4e94ed-b5d0-4245-91e3-1adf29647214

Características de gestión

Filtro de tráfico de red	Calidad de servicio (QoS), Class of Service (CoS), Type of Service (ToS), Differentiated Services Code Point (DSCP), Filtrado de tramas MAC (bloqueo de tramas LLDP)	Compatibilidad con protocolo industrial	Dispositivo PROFINET conforme a los requisitos de los dispositivos de clase A
--------------------------	--	---	--

Condiciones del entorno

Temperatura de servicio, max.	75 °C	
Temperatura de servicio, min.	-40 °C	
Humedad	5 hasta 95% (sin condensación)	
Altitud de funcionamiento	Altitud, máx.	2000 m
	Indicación	de conf. con la UL
	Altitud, máx.	6000 m
	Indicación	para ver las restricciones, consulte la declaración del productor sobre la altitud de funcionamiento en la sección Descargar

Datos técnicos

Conformidad con los requisitos de CEM y homologaciones

Entornos potencialmente explosivos	EN IEC 60079-0, EN IEC 60079-7, UL/cUL, Class I Division 2, Grupos A, B, C y D, ATEX Zona 2 Ex ec nC IIC T4 Gc	Caída libre	De conformidad con la norma IEC 60068-2-31
Normas EMC	EN IEC 61000-6-2, EN IEC 61000-6-4, FCC Part 15 Subpart B Class A, IEC 61000-4-2 ESD: Contact: 6 kV; Air: 8 kV, IEC 61000-4-3 RS: 80 MHz to 1 GHz: 10 V/m, IEC 61000-4-3 RS: 1.4 GHz to 6 GHz: 3 V/m, IEC 61000-4-4 EFT: Power: 4 kV; Signal: 2 kV, IEC 61000-4-5 Surge: Power: 2 kV; Signal: 2 kV, IEC 61000-4-6 CS: 10 Vrms, IEC 61000-4-8 PFMF: 30 A/m	Vibración	según IEC 60068-2-6
Shock	según IEC 60068-2-27	Norma de seguridad	UL 61010-1, UL 61010-2-201

Garantía

Período	5 años
---------	--------

Interfaces

Puertos RJ45	10/100/1000BaseT(X), auto negotiation, Modo Half Duplex/Full Duplex, Conexión Auto MDI/MDI-X	Conmutador DIP de funciones	QoS (on/off), Activar/desactivar la limitación de tráfico, Filtrado de bastidor MAC (on/off), Activación/desactivación de conexión Ethernet de eficiencia energética IEEE 802.3az, 2x para activación/desactivación de alarma de fallo de alimentación mediante relé
Contacto de alarma	1 salida de relé con una intensidad de corriente de 1 A a 24 V DC	Contacto de aviso	1 salida de relé con una intensidad de corriente de 1 A a 24 V DC
Número de puertos	16x RJ45	Indicador LED	Power LED: PWR1, PWR2, Port LED: LNK/ACT, 10/100/1000M (RJ45 port), LED de alimentación: PWR FLT

MTBF

MTBF	De conformidad con la norma	Telcordia SR-332
	Tiempo de funcionamiento (horas), mín.	541611 h
	Temperatura ambiente	25 °C
	Tensión de entrada	24 V

Propiedades de switch

Colas de prioridad	4	Tamaño de la tabla MAC	8 K
Tamaño de la memoria de paquetes	4.1 Mbit	Ancho de banda placa base	32 Gbit/s

IE-SW-BLB-16-16GT-C

Weidmüller Interface GmbH & Co. KG

Klingenbergstraße 26

D-32758 Detmold

Germany

www.weidmueller.com

Datos técnicos

Compatibilidad con tramas gigantes hasta 9 KB

Tecnología

Comunicación de datos	Store and Forward	Control de flujo	Control de flujo IEEE 802.3x
Norma	IEEE 802.3 for 10BASE-T, IEEE 802.3u for 100BASE-TX, IEEE 802.3ab for 1000BASE-T, IEEE 802.3x for flow control, IEEE 802.3az Energy-Efficient Ethernet, IEEE 802.1p for Class of Service / Quality of Service (CoS/QoS)		

Tensión de alimentación

Protección de polaridad	Sí		
Tensión de alimentación	12/24/48 V DC, 24 V AC, 2 entradas redundantes		
Protección contra sobretensión	Sí		
Conexión	1 bloque de bornes de 6 polos, extraíbles		
Rango de tensión de alimentación	Tipo de tensión	DC	
	Tensión, mín.	9 V	
	Tensión, máx.	60 V	
	Tipo de tensión	AC	
	Tensión, mín.	18 V	
	Tensión, máx.	30 V	
Consumo de corriente	Tensión	24 V	
	Corriente	0.42 A	
	Tipo de tensión	DC	

Datos técnicos

Material capotas	Metal	Tipo de montaje	Carril DIN, Panel (con kit de montaje opcional)
Tipo de protección	IP30	Protección de superficie para PCB	Revestimiento conforme unmanaged
Velocidad	Gigabit Ethernet	Switch	

Clasificaciones

ETIM 8.0	EC000734	ETIM 9.0	EC000734
ETIM 10.0	EC000734	ECLASS 14.0	19-17-04-02
ECLASS 15.0	19-17-04-02		

IE-SW-BLB-16-16GT-C**Weidmüller Interface GmbH & Co. KG**

Klingenbergstraße 26

D-32758 Detmold

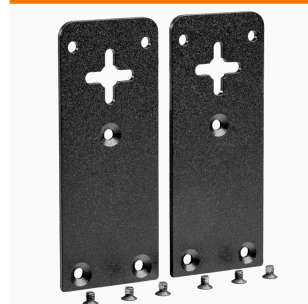
Germany

www.weidmueller.com**Accesorios****Kit para montaje en rack 19"**

- Para el montaje de equipos basados en carriles DIN en racks de 19"

**Datos generales para pedido**

Tipo	RM-KIT	Versión	
Código	1241440000	Kit for 19"-rack mounting	
GTIN (EAN)	4050118029154		
Cantidad	1 ST		

Kit de montaje para montaje en pared (BasicLine serie B)

Kit de montaje para montaje en pared (BasicLine serie B):
Kit de montaje para instalación alternativa en pared de componentes Ethernet industrial de la serie BasicLine B, basados en carril DIN (tipo perfil simétrico).

IE-WALLMOUNT-KIT-MODEL-A para uso con:

- Switches Ethernet Industrial de la gama de productos IE-SW-BLB05/BLB08/BLB10

IE-WALLMOUNT-KIT-MODEL-B para uso con:

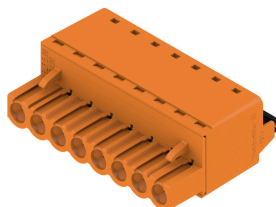
- Switches de Ethernet Industrial de las gamas de productos IE-SW- BLB16/BLB18/BLB24

Datos generales para pedido

Tipo	IE-WALLMOUNT-KIT-MODEL-B	Versión	
Código	3032770000	Kit for wall mounting	
GTIN (EAN)	4099986984523		
Cantidad	1 ST		

Accesorios

BLF 5.08HC/180 SN



Igual de fiable que el original probado millones de veces, y con detalles innovadores:

El BLF 5.08HC, la versión con conexión PUSH-IN del conector hembra BLZP 5.08HC, destaca por su sistema de conexión y su diseño más compacto. El innovador sistema de conexión PUSH IN de Weidmüller representa el futuro de las conexiones de conductores fáciles y sin herramientas. HC = Alta intensidad

En lo que a versatilidad se refiere, el BLF 5.08HC ofrece tanto como la versión que le sirvió de modelo:

- 3 direcciones de salida del conductor de probada eficacia ofrecen la flexibilidad necesaria para un diseño específico de la aplicación
- Las 4 variantes de sujeción y el pasador de desbloqueo patentado permiten basar el concepto de enclavamiento en los requisitos del usuario
- Combina los conectores BLF 5.08HC con los conectores SL 5.08HC para conseguir los máximos valores nominales

Datos generales para pedido

Tipo	BLF 5.08HC/06/180 SN BK...	Versión
Código	1013470000	Conector para placa c.i., enchufe hembra, 5.08 mm, Número de polos:
GTIN (EAN)	4032248721627	6, 180°, PUSH IN con actuador, Sección de embornado, máx. : 3.31
Cantidad	60 ST	mm², Caja