

IE-SW-BLB-16-16TX**Weidmüller Interface GmbH & Co. KG**

Klingenbergstraße 26

D-32758 Detmold

Germany

www.weidmueller.com

Características de los interruptores BasicLine serie B

- Admite comunicación en tiempo real, p. ej. en redes PROFINET gracias a la funcionalidad "Calidad de servicio" y "Bloqueo de tramas LLDP" - "Conformidad PROFINET clase A"
- Gran número de certificaciones para cumplir cualquier requerimiento de influencias mecánicas y EMV, ideales para áreas de aplicación como offshore, procesos o minería
- Clip de carril DIN optimizado, así como conectores PUSH IN para una instalación rápida y fácil
- Abarca las combinaciones de puertos más habituales con puertos RJ45 y SFP para un uso flexible
- Entrada de fuente de alimentación AC/DC
- La disponibilidad de la red aumenta considerablemente gracias a la Protección contra Tormentas de Difusión
- Ethernet eficiente bajo el punto de vista energético y embalaje libre de plástico

Datos generales para pedido

| | |
|------------|--|
| Versión | Switch de red, unmanaged, Fast Ethernet, Número de puertos: 16x RJ45, IP30, -40 °C...75 °C |
| Código | 2908050000 |
| Tipo | IE-SW-BLB-16-16TX |
| GTIN (EAN) | 4099986847934 |
| Cantidad | 1 Pieza |

Datos técnicos

Homologaciones

Homologaciones



| | |
|------------------------------|------------------------------|
| ROHS | Conformidad |
| UL File Number Search | Sitio web UL |
| N.º de certificado (cULus) | E141197 |
| N.º de certificado (cULusEX) | E223527 |

Dimensiones y pesos

| | | | |
|-------------|--------|------------------------|-------------|
| Profundidad | 95 mm | Profundidad (pulgadas) | 3.7401 inch |
| Altura | 144 mm | Altura (pulgadas) | 5.6693 inch |
| Anchura | 44 mm | Anchura (pulgadas) | 1.7323 inch |
| Peso neto | 526 g | | |

Temperaturas

| | | | |
|-------------------------------|--------------------------------|-------------------------|----------------|
| Temperatura de almacenamiento | -40 °C...85 °C | Temperatura de servicio | -40 °C...75 °C |
| Humedad | 5 hasta 95% (sin condensación) | | |

Conformidad medioambiental del producto

| | |
|---|---|
| Estado de cumplimiento de la directiva RoHS | Conforme con exención |
| Exención RoHS (si procede/conocida) | 7a, 7cl |
| REACH SVHC | Lead 7439-92-1, Lead monoxide 1317-36-8 |
| SCIP | 9229992a-00b9-4096-8962-200a7f33e289 |

Características de gestión

| | | | |
|--------------------------|--|---|--|
| Filtro de tráfico de red | Calidad de servicio (QoS), Class of Service (CoS), Type of Service (ToS), Differentiated Services Code Point (DSCP), Filtrado de tramas MAC (bloqueo de tramas LLDP) | Compatibilidad con protocolo industrial | Dispositivo PROFINET conforme a los requisitos de los dispositivos de clase A |
|--------------------------|--|---|--|

Condiciones del entorno

| | | |
|-------------------------------------|--------------------------------|--------------------|
| Temperatura de servicio, max. | 75 °C | |
| Temperatura de servicio, min. | -40 °C | |
| Humedad | 5 hasta 95% (sin condensación) | |
| Temperatura de almacenamiento, max. | 85 °C | |
| Temperatura de almacenamiento, min. | -40 °C | |
| Altitud de funcionamiento | Altitud, máx. | 2000 m |
| | Indicación | de conf. con la UL |
| | Altitud, máx. | 6000 m |

Datos técnicos

Indicación

para ver las restricciones, consulte la declaración del productor sobre la altitud de funcionamiento en la sección Descargar

Conformidad con los requisitos de CEM y homologaciones

| | | | |
|------------------------------------|---|-------------|--|
| Entornos potencialmente explosivos | EN IEC 60079-0, EN IEC 60079-7, EN IEC 60079-15, UL/cUL, Class I Division 2, Grupos A, B, C y D, ATEX Zona 2 Ex ec nC IIC T4 Gc | Caída libre | De conformidad con la norma IEC 60068-2-31 |
| Normas EMC | EN IEC 61000-6-2, EN IEC 61000-6-4, FCC Part 15 Subpart B Class A, IEC 61000-4-2 ESD: Contact: 6 kV; Air: 8 kV, IEC 61000-4-3 RS: 80 MHz to 1 GHz: 10 V/m, IEC 61000-4-3 RS: 1.4 GHz to 6 GHz: 3 V/m, IEC 61000-4-4 EFT: Power: 4 kV; Signal: 2 kV, IEC 61000-4-5 Surge: Power: 2 kV; Signal: 2 kV, IEC 61000-4-6 CS: 10 Vrms, IEC 61000-4-8 PFMF: 30 A/m | Vibración | según IEC 60068-2-6 |
| Shock | según IEC 60068-2-27 | Navegación | DNV, BV, ABS, LR, RINA pendiente de homologación |
| Norma de seguridad | UL 61010-1, UL 61010-2-201 | | |

Garantía

| | |
|---------|--------|
| Período | 5 años |
|---------|--------|

Interfaces

| | | | |
|--------------------|---|-----------------------------|--|
| Puertos RJ45 | 10/100BaseT(X), auto negotiation, Modo Half Duplex/Full Duplex, Conexión Auto MDI/MDI-X | Conmutador DIP de funciones | QoS (on/off), Activar/desactivar la limitación de tráfico, Filtrado de bastidor MAC (on/off), Activación/desactivación de conexión Ethernet de eficiencia energética IEEE 802.3az, 2x para activación/desactivación de alarma de fallo de alimentación mediante relé |
| Contacto de alarma | 1 salida de relé con una intensidad de corriente de 1 A a 24 V DC | Contacto de aviso | 1 salida de relé con una intensidad de corriente de 1 A a 24 V DC |
| Número de puertos | 16x RJ45 | Indicador LED | Power LED: PWR1, PWR2, Port LED: LNK/ACT, 10/100M (RJ45 port), LED de alimentación: PWR FLT |

MTBF

| | | |
|------|--|------------------|
| MTBF | De conformidad con la norma | Telcordia SR-332 |
| | Tiempo de funcionamiento (horas), mín. | 841302 h |

Datos técnicos

| | |
|-----------------------------|------------------|
| Tensión de entrada | 24 V |
| De conformidad con la norma | Telcordia SR-332 |

Propiedades de switch

| | | | |
|------------------------------------|------------|---------------------------|------------|
| Colas de prioridad | 4 | Tamaño de la tabla MAC | 4 K |
| Tamaño de la memoria de paquetes | 4 Mbit | Ancho de banda placa base | 3.2 Gbit/s |
| Compatibilidad con tramas gigantes | hasta 9 KB | | |

Tecnología

| | | | |
|-----------------------|--|------------------|------------------------------|
| Comunicación de datos | Store and Forward | Control de flujo | Control de flujo IEEE 802.3x |
| Norma | IEEE 802.3 for 10BASE-T, IEEE 802.3u for 100BASE-TX, IEEE 802.3x for flow control, IEEE 802.3az Energy-Efficient Ethernet, IEEE 802.1p for Class of Service / Quality of Service (CoS/QoS) | | |

Tensión de alimentación

| | | |
|----------------------------------|--|--------|
| | | |
| Protección de polaridad | Sí | |
| Consumo de corriente | 0.16 A | |
| Tensión de alimentación | 12/24/48 V DC, 24 V AC, 2 entradas redundantes | |
| Protección contra sobretensión | Sí | |
| Conexión | 1 bloque de bornes de 6 polos, extraíbles | |
| Rango de tensión de alimentación | Tipo de tensión | AC |
| | Tensión, mín. | 18 V |
| | Tensión, máx. | 30 V |
| | Tipo de tensión | DC |
| | Tensión, mín. | 9 V |
| | Tensión, máx. | 60 V |
| Consumo de corriente | Tensión | 24 V |
| | Corriente | 0.16 A |

Datos técnicos

| | | | |
|--------------------|-----------|-----------------|---------------|
| Material capotas | Metal | Tipo de montaje | Carril DIN |
| Tipo de protección | IP30 | Velocidad | Fast Ethernet |
| Switch | unmanaged | | |

Clasificaciones

| | | | |
|-------------|-------------|-------------|-------------|
| ETIM 6.0 | EC000734 | ETIM 7.0 | EC000734 |
| ETIM 8.0 | EC000734 | ETIM 9.0 | EC000734 |
| ETIM 10.0 | EC000734 | ECLASS 9.0 | 19-17-01-06 |
| ECLASS 9.1 | 19-17-01-06 | ECLASS 10.0 | 19-17-04-02 |
| ECLASS 11.0 | 19-17-04-02 | ECLASS 12.0 | 19-17-04-02 |
| ECLASS 13.0 | 19-17-04-02 | ECLASS 14.0 | 19-17-04-02 |
| ECLASS 15.0 | 19-17-04-02 | | |

Accesorios

Kit para montaje en rack 19"

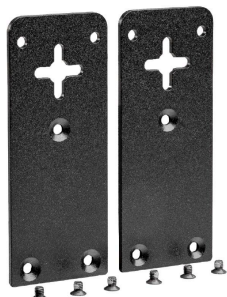
- Para el montaje de equipos basados en carriles DIN en racks de 19"



Datos generales para pedido

| | | | |
|------------|----------------------------|---------------------------|--|
| Tipo | RM-KIT | Versión | |
| Código | 1241440000 | Kit for 19"-rack mounting | |
| GTIN (EAN) | 4050118029154 | | |
| Cantidad | 1 ST | | |

Kit de montaje para montaje en pared (BasicLine serie B)



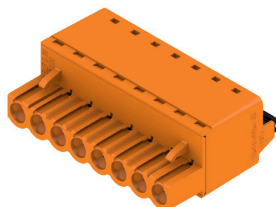
- Kit de montaje para montaje en pared (BasicLine serie B):
Kit de montaje para instalación alternativa en pared de componentes Ethernet industrial de la serie BasicLine B, basados en carril DIN (tipo perfil simétrico).
IE-WALLMOUNT-KIT-MODEL-A para uso con:
- Switches Ethernet Industrial de la gama de productos IE-SW-BLB05/BLB08/BLB10
- IE-WALLMOUNT-KIT-MODEL-B para uso con:
- Switches de Ethernet Industrial de las gamas de productos IE-SW- BLB16/BLB18/BLB24

Datos generales para pedido

| | | | |
|------------|----------------------------|-----------------------|--|
| Tipo | IE-WALLMOUNT-KIT-MODEL-B | Versión | |
| Código | 3032770000 | Kit for wall mounting | |
| GTIN (EAN) | 4099986984523 | | |
| Cantidad | 1 ST | | |

Accesorios

BLF 5.08HC/180 SN



Igual de fiable que el original probado millones de veces, y con detalles innovadores:

El BLF 5.08HC, la versión con conexión PUSH-IN del conector hembra BLZP 5.08HC, destaca por su sistema de conexión y su diseño más compacto. El innovador sistema de conexión PUSH IN de Weidmüller representa el futuro de las conexiones de conductores fáciles y sin herramientas. HC = Alta intensidad

En lo que a versatilidad se refiere, el BLF 5.08HC ofrece tanto como la versión que le sirvió de modelo:

- 3 direcciones de salida del conductor de probada eficacia ofrecen la flexibilidad necesaria para un diseño específico de la aplicación
- Las 4 variantes de sujeción y el pasador de desbloqueo patentado permiten basar el concepto de enclavamiento en los requisitos del usuario
- Combina los conectores BLF 5.08HC con los conectores SL 5.08HC para conseguir los máximos valores nominales

Datos generales para pedido

| | | |
|------------|----------------------------|---|
| Tipo | BLF 5.08HC/06/180 SN BK... | Versión |
| Código | 1013470000 | Conector para placa c.i., enchufe hembra, 5.08 mm, Número de polos: |
| GTIN (EAN) | 4032248721627 | 6, 180°, PUSH IN con actuador, Sección de embornado, máx. : 3.31 |
| Cantidad | 60 ST | mm², Caja |