

## WBC-P-6OR-25

**Weidmüller Interface GmbH & Co. KG**  
Klingenbergstraße 26  
D-32758 Detmold  
Germany

www.weidmueller.com



Los sistemas de almacenamiento en batería desempeñan un papel cada vez más importante en el campo de las energías renovables. Por lo general consisten en varias baterías individuales que deben ser rápidas y fáciles de reemplazar. El Conector de Baterías Weidmüller (WBC) permite conectar varias baterías individuales a un ESS en unos pocos pasos, y desconectar las conexiones con la misma rapidez si es necesario. Para mayor seguridad y facilidad de manejo, los polos están claramente marcados: el polo positivo en naranja y el polo negativo en negro.

### Datos generales para pedido

Código	2905300000
Tipo	<a href="#">WBC-P-6OR-25</a>
GTIN (EAN)	4099986025974
Cantidad	5 Pieza
Estado de entrega	Este artículo no estará disponible en el futuro.
Disponible hasta	2026-09-29T00:00:00+02:00

## Datos técnicos

### Homologaciones

Homologaciones



ROHS	Conformidad
UL File Number Search	<a href="#">Sitio web UL</a>
Núm. de certificación (UR)	E529699

### Dimensiones y pesos

Peso neto	23.2 g
-----------	--------

### Temperaturas

Temperatura permanente de trabajo, mín. -40 °C	Temperatura permanente de trabajo, max. 125 °C
Humedad	≤85% HR

### Conformidad medioambiental del producto

Estado de cumplimiento de la directiva RoHS	Conforme sin exención
REACH SVHC	Sin SVHC por encima del 0,1 % en peso

### Datos Generales

Diámetro del cable exterior, máx.	9.8 mm	Diámetro del cable exterior, mín.	10.5 mm
Homologaciones	UL 4128	Tipo de conexión	Conexión crimpada
Color	naranja	Sección de conexión del conductor, max.	25 mm <sup>2</sup>
Superficie	plata	Tipo	Hembra
Material básico	PA 66		

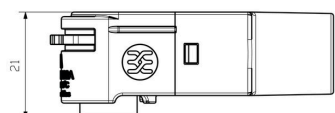
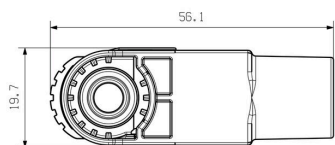
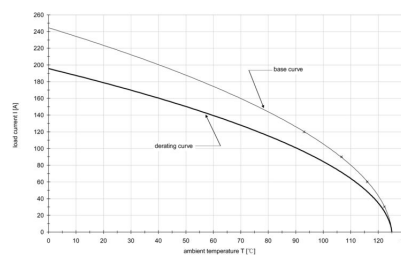
### Datos técnicos

Resistencia a vibraciones	30g	Grado inflamabilidad según UL 94	V-0
Resistencia de paso	≥ 5000 MΩ	Tensión nominal	1500 V
Corriente nominal	120 A	Tipo de protección	IP67 enchufado
Ciclos de enchufado	≥ 100	Categoría de sobretensión	II
Altitud de funcionamiento	≤ 2000 m	Resistencia a choques	V2

### Clasificaciones

ETIM 8.0	EC001121	ETIM 9.0	EC001121
ETIM 10.0	EC001121	ECLASS 14.0	27-44-03-12
ECLASS 15.0	27-44-03-12		

Dibujos



### Herramientas



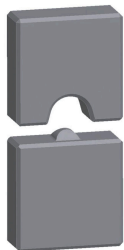
Herramientas para prensar terminales, conectores y terminales tubulares con matrices intercambiables

- procesamiento extremadamente rápido gracias a la ayuda hidráulica
- amplio rango de prensado, hasta 300 mm<sup>2</sup>
- Cabezal de prensado con giro rápido en 270°
- limitación automática de la presión y control mediante sensor de presión
- control y supervisión electrónicos del proceso de prensado
- Almacenamiento de todos los ciclos de prensado y los mensajes de error en la memoria interna
- Lectura de todos los ciclos y mensajes de error mediante USB
- Batería recargable Li-Ion con indicador de estado de carga: 18 V, 2 Ah

### Datos generales para pedido

Tipo	EPG 45	Versión
Código	<a href="#">1500830000</a>	Herramienta para prensar, 6mm <sup>2</sup> , 150mm <sup>2</sup> , Conexión crimpada
GTIN (EAN)	4050118309317	hexagonal, Cimpado WM, Conexión crimpada con engastes,
Cantidad	1 ST	Crimpado trapezoidal, Conexión crimpada oval

### ... para terminales preaislados (según DIN 46234)



Herramientas para prensar terminales, conectores y terminales tubulares con matrices intercambiables

- procesamiento extremadamente rápido gracias a la ayuda hidráulica
- amplio rango de prensado, hasta 300 mm<sup>2</sup>
- Cabezal de prensado con giro rápido en 270°
- limitación automática de la presión y control mediante sensor de presión
- control y supervisión electrónicos del proceso de prensado
- Almacenamiento de todos los ciclos de prensado y los mensajes de error en la memoria interna
- Lectura de todos los ciclos y mensajes de error mediante USB
- Batería recargable Li-Ion con indicador de estado de carga: 18 V, 2 Ah

### Datos generales para pedido

Tipo	ES EPG 45 DIN 25	Versión
Código	<a href="#">1501340000</a>	25mm <sup>2</sup> , Conexión crimpada con engastes
GTIN (EAN)	4050118309560	
Cantidad	1 ST	