

### Características y ventajas:

- Compatible con Ethernet-APL
- Diseño compacto y ligero
- Alternativa rentable a las conexiones RJ45 y M12
- Disponible con PUSH IN, SNAP IN, brida-tornillo o conexión de resorte de tensión
- Ideal para procedimientos de soldadura THT y THR
- Comunicación a 10 Mbit/s para distancias largas (1000m) según IEEE 802.3cg-2019
- Fuente de alimentación remota PoDL según IEEE 802.3bu
- Ethernet-APL es ideal para todos los dispositivos IIoT y está adaptado para la industria de procesos

### Datos generales para pedido

Versión	Brida de apantallamiento, Accesorios, Sujeción lateral, Número de polos: 1, galvanizado, gris plata, Caja
Código	<a href="#">2903230000</a>
Tipo	SH ETH U
GTIN (EAN)	4099986575172
Cantidad	25 Pieza
Embalaje	Caja

## Datos técnicos

## Homologaciones

ROHS	Conformidad
------	-------------

## Dimensiones y pesos

Profundidad	26.9 mm	Profundidad (pulgadas)	1.0591 inch
Altura	15.1 mm	Altura (pulgadas)	0.5945 inch
Anchura	22.4 mm	Anchura (pulgadas)	0.8819 inch
Peso neto	2.48 g		

## Conformidad medioambiental del producto

Estado de cumplimiento de la directiva RoHS	Conforme sin exención
REACH SVHC	Sin SVHC por encima del 0,1 % en peso

## Especificación del sistema

Número de polos	1	Material del apantallamiento	Acero
Apantallamiento	contacto de apantallamiento 360°	Cierre de página, propiedad	Sujeción lateral
Tipo de conexión	Conexión brida-tornillo	Diámetros de cable, max.	8 mm
Diámetros de cable, min.	4.5 mm	Familia del producto	Accesorios
Superficie de apantallado	galvanizado		

## Datos del material

Color	gris plata	Carta de colores (similar)	RAL 7001
Material de contacto	Aleación de Cu	Superficie de contacto	galvanizado
Temperatura de almacenamiento, min.	-40 °C	Temperatura de almacenamiento, max.	80 °C
Temperatura de servicio, min.	-40 °C	Temperatura de servicio, max.	80 °C

## Embalaje

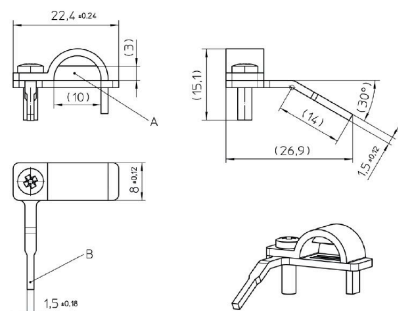
Embalaje	Caja	Longitud de VPE	118.00 mm
Anchura VPE	89.00 mm	Altura de VPE	31.00 mm

## Indicación importante

Notas

## Clasificaciones

ETIM 8.0	EC002637	ETIM 9.0	EC002637
ETIM 10.0	EC002637	ECLASS 14.0	27-46-02-01
ECLASS 15.0	27-46-02-01		



A) Clamping range  
B) Contact pin for cross sections 1.5mm<sup>2</sup>  
Units are in millimeters [mm] and degrees [°]

