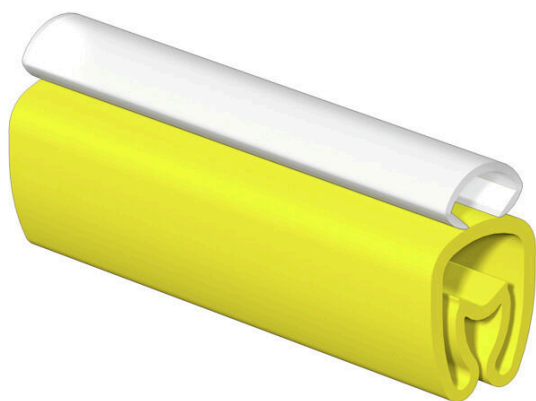


VT-TM 2/30 HF-V0

Weidmüller Interface GmbH & Co. KG
Klingenbergstraße 26
D-32758 Detmold
Germany

www.weidmueller.com



Datos generales para pedido

Versión	, Manguito x 5.3 mm, Poliuretano termoplástico (TPU), Color: amarillo, transparente, diámetro externo del conductor: 4 - 10 mm
Código	2902810000
Tipo	VT-TM 2/30 HF-V0
GTIN (EAN)	4099986005365
Cantidad	100 Pieza

Datos técnicos

Homologaciones

ROHS Conformidad

Dimensiones y pesos

Altura	30 mm	Altura (pulgadas)	1.1811 inch
Anchura	5.3 mm	Anchura (pulgadas)	0.2087 inch
Peso neto	0.92 g		

Temperaturas

Gama de temperaturas de servicio -30...90 °C

Conformidad medioambiental del producto

Estado de cumplimiento de la directiva RoHS Conforme sin exención
 REACH SVHC Sin SVHC por encima del 0,1 % en peso

Datos generales

Tipo de impresión	sin imprimir	Anchura	5.3 mm
Grado inflamabilidad según UL 94	V-0	Gama de temperaturas de servicio, max.	90 °C
Gama de temperaturas de servicio, min.	-30 °C	Color	amarillo, transparente
Halógenos	No	Material básico	Poliuretano termoplástico (TPU)
Caracteres impresos	sin	Industrias recomendadas	Transporte, Maquinaria
Gama de temperaturas de servicio	-30...90 °C		

Señalizador para cables y conductores

Halógenos	No	Sección de conexión del conductor, max.	2.5 mm ²
Sección de conexión del conductor, min.	0.75 mm ²	Diámetro externo del conductor, max.	10 mm
Diámetro externo del conductor, min.	4 mm	diámetro externo del conductor	4 - 10 mm
Sección de conexión del conductor	0.75 - 2.5 mm ²		

Clasificaciones

ETIM 8.0	EC001530	ETIM 9.0	EC001530
ETIM 10.0	EC001530	ECLASS 14.0	27-28-11-02
ECLASS 15.0	27-28-11-02		

Sin imprimir



TM-I es un tipo de señalizador reconocido y renombrado en el sector de la tecnología de control del tráfico. Está disponible en varias longitudes diferentes para la señalización individual con series largas de caracteres. Fácil separación y manipulación gracias al campo de señalización. El montaje previo de los manguitos y su posterior equipamiento con etiquetas ofrece una excelente versatilidad.

El contorno especial del TM-I permite un montaje sencillo y un posicionamiento firme. Compatible con distintos manguitos existentes en el mercado. Gracias al formato MultiCard, las etiquetas pueden imprimirse de manera rápida y cómoda con una impresora PrintJet CONNECT, un plotter o con un rotulador STI.

- Fácil separación y manipulación gracias al campo de señalización.
- Señalizador reconocido y de reconocido prestigio en el sector de la tecnología de control del tráfico
- El montaje previo de los manguitos y su posterior equipamiento con etiquetas ofrece una excelente versatilidad
- Sistema no apto para la señalización mediante P-Ink o rotulador STI con manguitos CLI T

Impresión especial: Envíe un archivo del software de señalización M-Print PRO o M-Print PRO Online (sin instalación) con sus especificaciones de señalización.

Datos generales para pedido

Tipo	TM-I 30 MC NE WS	Versión
Código	1876390000	TM-I, Señalizadores conectores, 1.3 - 35 mm, 30 x 4 mm, blanco
GTIN (EAN)	4032248466450	
Cantidad	300 ST	
Tipo	TM-I 30 MC NE GE	Versión
Código	1876370000	TM-I, Señalizadores conectores, 1.3 - 35 mm, 30 x 4 mm, amarillo
GTIN (EAN)	4032248466443	
Cantidad	300 ST	
Tipo	TM-I 30 MC NE RT	Versión
Código	1876380000	TM-I, Señalizadores conectores, 1.3 - 35 mm, 30 x 4 mm, rojo
GTIN (EAN)	4032248466474	
Cantidad	300 ST	
Tipo	TM-I 30 MC NE BL	Versión
Código	1876400000	TM-I, Señalizadores conectores, 1.3 - 35 mm, 30 x 4 mm, azul
GTIN (EAN)	4032248466467	
Cantidad	300 ST	
Tipo	TM-I 30 MC NE GN	Versión
Código	1365610000	TM-I, Señalizadores conectores, 1.7 - 79 mm, 30 x 4 mm, verde
GTIN (EAN)	4050118171907	
Cantidad	300 ST	

Accesorios

TM-I 30



Fiabilidad del proceso: TM-I

Las etiquetas insertables TM-I cuentan con una pestaña guía que les permite deslizarse fácilmente dentro de los manguitos transparentes tipo TM. Cuando la pestaña está correctamente colocada, se parte en el punto de rotura predeterminado. A continuación, los conductores se pueden insertar fácilmente en los manguitos preparados. Ventajas: es posible preparar grandes cantidades de forma eficaz en un solo paso.

Datos generales para pedido

Tipo	TM-I 30 MM WS	Versión
Código	2005530000	TM-I, Señalizadores conectores, 1.3 - 35 mm, 30 x 4 mm, blanco
GTIN (EAN)	4050118390070	
Cantidad	2000 ST	
Tipo	TM-I 30 MM GE	Versión
Código	2005700000	TM-I, Señalizadores conectores, 1.3 - 35 mm, 30 x 4 mm, amarillo
GTIN (EAN)	4050118390339	
Cantidad	2000 ST	
Tipo	TM-I 30 MM RT	Versión
Código	2005870000	TM-I, Señalizadores conectores, 1.3 - 35 mm, 30 x 4 mm, rojo
GTIN (EAN)	4050118390384	
Cantidad	2000 ST	
Tipo	TM-I 30 MM BL	Versión
Código	2005990000	TM-I, Señalizadores conectores, 1.3 - 35 mm, 30 x 4 mm, azul
GTIN (EAN)	4050118390452	
Cantidad	2000 ST	