

## IE-C5DB4BB0050MCAA70-X

**Weidmüller Interface GmbH & Co. KG**  
Klingenbergstraße 26  
D-32758 Detmold  
Germany

[www.weidmueller.com](http://www.weidmueller.com)



Cables IE montados, cable para ferrocarril, Cat. 5, PUR, azul, M12 con conector macho recto y conector RJ45, sin necesidad de herramientas, IP20

### Datos generales para pedido

Versión	Cable de sistema, Codificación D M12 – Clavija acodada IP 67, RJ45 IP20, Cat. 5 (ISO/IEC 11801) / Cat. 5e (TIA T568-B), Polyolefin, 5 m
Código	<a href="#">2901280050</a>
Tipo	IE-C5DB4BB0050MCAA70-X
GTIN (EAN)	4099987794787
Cantidad	1 Pieza

## IE-C5DB4BB0050MCAA70-X

**Weidmüller Interface GmbH & Co. KG**  
 Klingenbergstraße 26  
 D-32758 Detmold  
 Germany

www.weidmueller.com

## Datos técnicos

### Dimensiones y pesos

Longitud	5 m	Longitud (pulgadas)	196.8504 inch
Peso neto	900 g		

### Temperaturas

Temperatura de almacenamiento	Temperatura de servicio	85 °C...-30 °C
-------------------------------	-------------------------	----------------

### Conformidad medioambiental del producto

Estado de cumplimiento de la directiva RoHS	Conforme con exención		
Exención RoHS (si procede/conocida)	6c		
REACH SVHC	Lead 7439-92-1		
SCIP	67cf1078-beca-4687-860b-dc475a6ec24a		

### Normas de cables específicos

Propagación de llamas vertical en haces de cables	EN 60332-3-25	Contenido de hidrácidos halogenados	According to EN-50267-2-1, According to EN 60684-2 Section 45.2
Corrosividad por gases de combustión	EN 50267-2-2	Índice de inflamabilidad en vehículos sobre carriles	DIN EN 45545-2, NFPA 130
Densidad de humo	EN 61034-2	Gases tóxicos	EN 50305

### Normas generales

Conector norma	IEC 61076-2-101
----------------	-----------------

### Propiedades eléctricas

Tensión nominal	125 V
-----------------	-------

### Conector derecho

Clavija de conexión derecha	conector, RJ45, Número de polos: 4, IP20, contacto macho, recto, Fundición inyectada de cinc, con apantallamiento
-----------------------------	---

### Conector izquierdo

Clavija de conexión izquierda	conector, M12, Codificación D, Número de polos: 4, IP67, contacto macho, acodado 0°, con apantallamiento
-------------------------------	--

### Montaje del cable

Sección de conexión del conductor AWG, máx.	AWG 22	Color de revestimiento	azul
Sección	4*AWG 22/7 - 0,32 mm <sup>2</sup>	Apantallamiento	SF/UTP
Número de conductores	4	Diámetro del aislante	1.4 mm
Aislamiento	PE	Diámetro de la funda, max.	6.8 mm

## IE-C5DB4BB0050MCAA70-X

**Weidmüller Interface GmbH & Co. KG**  
 Klingenbergstraße 26  
 D-32758 Detmold  
 Germany

www.weidmueller.com

### Datos técnicos

Diámetro de la funda, min.	6.4 mm	Material del revestimiento	Polyolefin
Diámetro de la sección de cobre	0.75 mm	Apantallamiento par de conductores	Lámina de plástico
Código de color	amarillo, blanco, naranja, azul	Material del conductor	cobre estañado
Espesor del material del revestimiento	1 mm		

### Propiedades eléctricas cable

Categoría	Cat. 5 (ISO/IEC 11801) / Cat. 5e (TIA T568-B)	Atenuación del acoplamiento hasta 1000 MHz	90 dB
Resistencia al acoplamiento a 10 MHz / m	8.00 mΩ	Atenuación del apantallado hasta 1000 MHz	60.00 dB
Tensión de prueba: conductor-conductor-apantallado	1000 Veff, 50 Hz, 1 min		

### Propiedades mecánicas y propiedades de material cable

Resistencia al aceite	Conforme a la norma IEC 60811:404	Halógenos	No
Radio de torsión mínimo, repetido	6 x diámetro del cable	Radio de flexión, mín., Único	5 x diámetro del cable
Retardo de llama	in accordance with IEC 60332-1-2	Corrosividad por gases de combustión	EN 50267-2-2
Densidad de humo	EN 61034-2		

### Clasificaciones

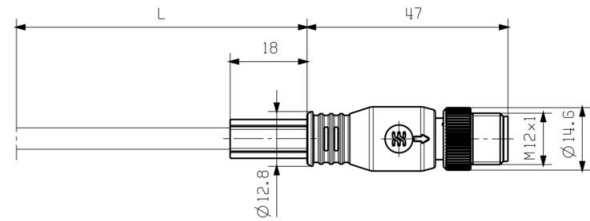
ETIM 8.0	EC002599	ETIM 9.0	EC002599
ETIM 10.0	EC002599	ECLASS 14.0	27-06-03-08
ECLASS 15.0	27-06-03-08		

### Dibujos

#### Dibujo acotado



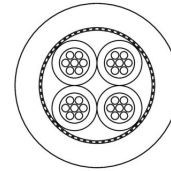
#### Dibujo acotado



#### Esquema de conexiones

RJ45		M12
1	yellow	1
3	white	2
2	orange	3
6	blue	4

#### Dibujo detallado



### Accesorios

www.weidmueller.com

#### Herramienta para roscar prensaestopas Screwty®



La herramienta ideal para cualquier aplicación Screwty® es la herramienta multipropósito ideal para apretar todos los cables de actuador y sensores comunes. Screwty® facilita el trabajo con conectores redondos de difícil acceso. Permite aflojar y atornillar conectores simplemente girando con un esfuerzo reducido. Screwty® es una solución única y global que se adapta a la mayoría de los conductores y conectores de otros fabricantes (más del 90%). Screwty® se compone de una empuñadura con un adaptador estándar de 1/4 de pulgada. Por lo tanto, puede utilizarse para todos los tamaños: para los conectores enchufables M12 y M8 redondos, así como para los conectores personalizables M12F y M8F y para todos los conectores M23.

#### Datos generales para pedido

Tipo	SCREWTY SET	Versión
Código	<a href="#">1910000000</a>	Cable gland tool for M8, M12 lines and connectors
GTIN (EAN)	4032248436842	
Cantidad	1 ST	

#### Herramienta para roscar prensaestopas Screwty® con función de par de apriete



La herramienta ideal para cualquier aplicación Screwty® es la herramienta multipropósito ideal para apretar todos los cables de actuador y sensores comunes. Screwty® facilita el trabajo con conectores redondos de difícil acceso. Permite aflojar y atornillar conectores simplemente girando con un esfuerzo reducido. Screwty® es una solución única y global que se adapta a la mayoría de los conductores y conectores de otros fabricantes (más del 90%). Screwty® se compone de una empuñadura con un adaptador estándar de 1/4 de pulgada. Por lo tanto, puede utilizarse para todos los tamaños: para los conectores enchufables M12 y M8 redondos, así como para los conectores personalizables M12F y M8F y para todos los conectores M23.

#### Datos generales para pedido

Tipo	SCREWTY SET -DM	Versión
Código	<a href="#">1920000000</a>	Cable gland tool for M8, M12 lines and connectors
GTIN (EAN)	4032248436859	
Cantidad	1 ST	

### Accesorios

www.weidmueller.com

#### Herramienta para roscar prensaestopas Screwty®



La herramienta ideal para cualquier aplicación Screwty® es la herramienta multipropósito ideal para apretar todos los cables de actuador y sensores comunes. Screwty® facilita el trabajo con conectores redondos de difícil acceso. Permite aflojar y atornillar conectores simplemente girando con un esfuerzo reducido. Screwty® es una solución única y global que se adapta a la mayoría de los conductores y conectores de otros fabricantes (más del 90%). Screwty® se compone de una empuñadura con un adaptador estándar de 1/4 de pulgada. Por lo tanto, puede utilizarse para todos los tamaños: para los conectores enchufables M12 y M8 redondos, así como para los conectores personalizables M12F y M8F y para todos los conectores M23.

#### Datos generales para pedido

Tipo	SCREWTY- M12	Versión	
Código	<a href="#">1900000000</a>		Cable gland tool for moulded M12 lines
GTIN (EAN)	4032248375868		
Cantidad	1 ST		

#### Herramienta para roscar prensaestopas Screwty® con función de par de apriete



La herramienta ideal para cualquier aplicación Screwty® es la herramienta multipropósito ideal para apretar todos los cables de actuador y sensores comunes. Screwty® facilita el trabajo con conectores redondos de difícil acceso. Permite aflojar y atornillar conectores simplemente girando con un esfuerzo reducido. Screwty® es una solución única y global que se adapta a la mayoría de los conductores y conectores de otros fabricantes (más del 90%). Screwty® se compone de una empuñadura con un adaptador estándar de 1/4 de pulgada. Por lo tanto, puede utilizarse para todos los tamaños: para los conectores enchufables M12 y M8 redondos, así como para los conectores personalizables M12F y M8F y para todos los conectores M23.

#### Datos generales para pedido

Tipo	SCREWTY-M12-DM	Versión	
Código	<a href="#">1900001000</a>		Cable gland tool for moulded M12 lines
GTIN (EAN)	4032248436408		
Cantidad	1 ST		

### Accesorios

#### TM HF 12 mm



Los manguitos TM están exentos de halógenos y prácticamente no contienen contaminantes. Están equipados con señalizadores TM-I 12 o TM-I 18. Ofrecen un amplio campo de aplicaciones para conductores y cables. Este sistema cuenta con amplio reconocimiento en ingeniería de transporte. Su diseño de poco grosor garantiza una gran fijación sobre el conductor.

- Sin halógenos
- Su diseño de poco grosor garantiza una gran fijación sobre el conductor.
- TMX 18 para fijación con abrazadera (anchura de 3,6 mm)

#### Datos generales para pedido

Tipo	TM 4/12 HF/HB	Versión	
Código	<a href="#">1719840000</a>	TM, Manguito x 11.4 mm, Polietileno LD, Color: transparente,	
GTIN (EAN)	4008190353193	diámetro externo del conductor: 6 - 10 mm	
Cantidad	500 ST		

#### TM HF 18 mm



Los manguitos TM están exentos de halógenos y prácticamente no contienen contaminantes. Están equipados con señalizadores TM-I 12 o TM-I 18. Ofrecen un amplio campo de aplicaciones para conductores y cables. Este sistema cuenta con amplio reconocimiento en ingeniería de transporte. Su diseño de poco grosor garantiza una gran fijación sobre el conductor.

- Sin halógenos
- Su diseño de poco grosor garantiza una gran fijación sobre el conductor.
- TMX 18 para fijación con abrazadera (anchura de 3,6 mm)

#### Datos generales para pedido

Tipo	TM 4/18 HF/HB	Versión	
Código	<a href="#">1719850000</a>	TM, Manguito x 11.4 mm, Polietileno LD, Color: transparente,	
GTIN (EAN)	4008190353209	diámetro externo del conductor: 6 - 10 mm	
Cantidad	500 ST		