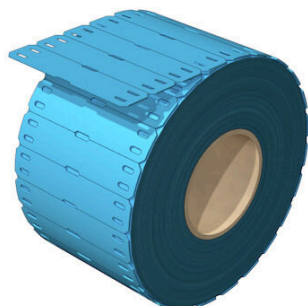


## SFX-VT 11/60 MM BL

**Weidmüller Interface GmbH & Co. KG**  
Klingenbergstraße 26  
D-32758 Detmold  
Germany

[www.weidmueller.com](http://www.weidmueller.com)



### Alta flexibilidad: SFX

Los señalizadores SFX son la opción preferida para la señalización de cables si se opta por las clásicas abrazaderas. Los cables no siempre forman una línea recta. El material utilizado en los señalizadores SFX hace frente a este problema con poliuretano altamente flexible. El señalizador sigue cada curva del cable y se engancha con gran facilidad. Sus ventajas de un vistazo:

Resistencia a la intemperie probada según ISO DIN EN ISO 4892-2:2013 tabla 3, procedimiento A ciclo 1 a las 5000 horas

Marcado individualmente con M-Print® PRO

Impresión fácil y rápida con THM MultiMark

### Datos generales para pedido

Versión	SlimFix, Señalizadores para cables y conductores, 7 - 40 mm, 60 x 13 mm, azul
Código	<a href="#">2900970000</a>
Tipo	SFX-VT 11/60 MM BL
GTIN (EAN)	4099986658042
Cantidad	1000 Pieza

## SFX-VT 11/60 MM BL

**Weidmüller Interface GmbH & Co. KG**  
 Klingenbergstraße 26  
 D-32758 Detmold  
 Germany

www.weidmueller.com

## Datos técnicos

## Homologaciones

ROHS	Conformidad
------	-------------

## Dimensiones y pesos

Profundidad	0.6 mm	Profundidad (pulgadas)	0.0236 inch
Altura	60 mm	Altura (pulgadas)	2.3622 inch
Anchura	13 mm	Anchura (pulgadas)	0.5118 inch
Peso neto	0.55 g		

## Temperaturas

Gama de temperaturas de servicio	-55...105 °C
----------------------------------	--------------

## Conformidad medioambiental del producto

Estado de cumplimiento de la directiva RoHS	Conforme sin exención
REACH SVHC	Sin SVHC por encima del 0,1 % en peso

## Datos generales

Tipo de impresión	sin imprimir	Versión	libre de halógenos
Anchura	13 mm	Grado inflamabilidad según UL 94	HB
Gama de temperaturas de servicio, max.	105 °C	Gama de temperaturas de servicio, min.	-55 °C
Color	azul	Halógenos	No
Material básico	Poliuretano	Caracteres impresos	sin
Tamaño del campo para rotulación	10.5 x 44 mm	Gama de temperaturas de servicio	-55...105 °C

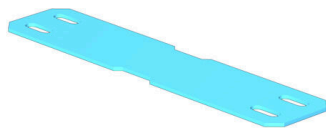
## Señalizador para cables y conductores

Halógenos	No	Sección de conexión del conductor, max.	500 mm <sup>2</sup>
Sección de conexión del conductor, min.	16 mm <sup>2</sup>	Diámetro externo del conductor, max.	40 mm
Diámetro externo del conductor, min.	7 mm	Paso de abrazadera	Plano
diámetro externo del conductor	7 - 40 mm	Abrazadera adecuada	Plástico
Sección de conexión del conductor	16 - 500 mm <sup>2</sup>		

## Clasificaciones

ETIM 8.0	EC001530	ETIM 9.0	EC001530
ETIM 10.0	EC001530	ECLASS 14.0	27-28-11-02
ECLASS 15.0	27-28-11-02		

**Dibujos**



## Accesorios

### Cintas de color



Impresora THM: esta impresora ofrece una gran calidad de impresión gracias a la técnica de termotransferencia. Los diferentes materiales y el sistema de impresión de Windows de manejo sencillo optimizan todas las necesidades de señalización.

### Datos generales para pedido

Tipo	RIBBON MM-HS 60/300 SW	Versión	
Código	<a href="#">2448880000</a>	Ink ribbon	
GTIN (EAN)	4050118462944		
Cantidad	1 ST		