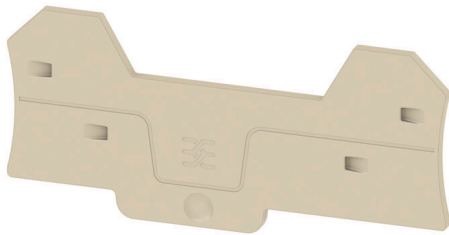


## ALEP DT 2.5 4C

**Weidmüller Interface GmbH & Co. KG**  
Klingenbergstraße 26  
D-32758 Detmold  
Germany

[www.weidmueller.com](http://www.weidmueller.com)



Las placas separadoras y las tapas finales son accesorios esenciales para los bornes. Las placas de separación proporcionan aislamiento óptico y eléctrico entre diferentes potenciales y grupos funcionales, aumentando la seguridad y garantizando una estructura clara dentro del cuadro eléctrico. Las tapas finales cierran la fila de bornes por los laterales, protegen contra el contacto con partes activas y garantizan un acabado limpio y estable. Ambos componentes están adaptados con precisión a la correspondiente serie de bornes de Weidmüller, contribuyendo a un cableado seguro, conforme y profesional.

### Datos generales para pedido

Versión	Tapa final para bornes, Beige oscuro, Altura: 88.9 mm, Anchura: 2 mm, V-0, Wemid, enclavable: No
Código	<a href="#">2898870000</a>
Tipo	ALEP DT 2.5 4C
GTIN (EAN)	4064675904472
Cantidad	20 Pieza

### Datos técnicos

#### Homologaciones

ROHS Conformidad

#### Dimensiones y pesos

Profundidad	40.5 mm	Profundidad (pulgadas)	1.5945 inch
Altura	88.9 mm	Altura (pulgadas)	3.5 inch
Anchura	2 mm	Anchura (pulgadas)	0.0787 inch
Peso neto	3.13 g		

#### Temperaturas

Temperatura ambiente -60 °C...85 °C      Temperatura permanente de trabajo, min. -60 °C  
 Temperatura permanente de trabajo, max. 130 °C

#### Conformidad medioambiental del producto

Estado de cumplimiento de la directiva RoHS	Conforme sin exención		
REACH SVHC	Sin SVHC por encima del 0,1 % en peso		
Huella de carbono del producto	Desde la cuna hasta la puerta	0.036 kg CO2 eq.	

#### Datos del material

Material básico	Wemid	Color	Beige oscuro
Grado inflamabilidad según UL 94	V-0		

#### Otros datos técnicos

enclavable No

#### Clasificaciones

ETIM 8.0	EC000886	ETIM 9.0	EC000886
ETIM 10.0	EC000886	ECLASS 14.0	27-25-03-01
ECLASS 15.0	27-25-03-01		