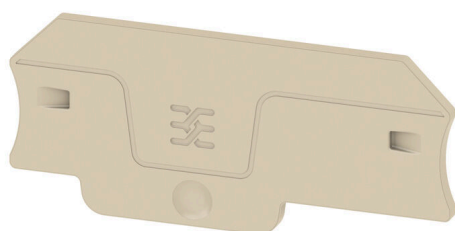


**ALEP DT 2.5 2C****Weidmüller Interface GmbH & Co. KG**

Klingenbergstraße 26

D-32758 Detmold

Germany

[www.weidmueller.com](http://www.weidmueller.com)

Las placas separadoras y las tapas finales son accesorios esenciales para los bornes. Las placas de separación proporcionan aislamiento óptico y eléctrico entre diferentes potenciales y grupos funcionales, aumentando la seguridad y garantizando una estructura clara dentro del cuadro eléctrico. Las tapas finales cierran la fila de bornes por los laterales, protegen contra el contacto con partes activas y garantizan un acabado limpio y estable. Ambos componentes están adaptados con precisión a la correspondiente serie de bornes de Weidmüller, contribuyendo a un cableado seguro, conforme y profesional.

**Datos generales para pedido**

Versión	Tapa final para bornes, Beige oscuro, Altura: 66.3 mm, Anchura: 2 mm, V-0, Wemid, enclavable: No
Código	<a href="#">2898830000</a>
Tipo	ALEP DT 2.5 2C
GTIN (EAN)	4064675904434
Cantidad	20 Pieza

## Datos técnicos

### Homologaciones

ROHS	Conformidad
------	-------------

### Dimensiones y pesos

Profundidad	29.1 mm	Profundidad (pulgadas)	1.1457 inch
Altura	66.3 mm	Altura (pulgadas)	2.6102 inch
Anchura	2 mm	Anchura (pulgadas)	0.0787 inch
Peso neto	1.99 g		

### Temperaturas

Temperatura permanente de trabajo, min. -60 °C	Temperatura permanente de trabajo, max. 130 °C
--	--

### Conformidad medioambiental del producto

Estado de cumplimiento de la directiva RoHS		Conforme sin exención
REACH SVHC		Sin SVHC por encima del 0,1 % en peso
Huella de carbono del producto	Desde la cuna hasta la puerta	0.019 kg CO2 eq.

### Datos del material

Material básico	Wemid	Color	Beige oscuro
Grado inflamabilidad según UL 94	V-0		

### Otros datos técnicos

enclavable	No
------------	----

### Clasificaciones

ETIM 8.0	EC000886	ETIM 9.0	EC000886
ETIM 10.0	EC000886	ECLASS 14.0	27-25-03-01
ECLASS 15.0	27-25-03-01		