



El marco, prefabricado, se monta rápida y fácilmente. Consiste en una única pieza de plástico reforzado con fibra de vidrio y de estabilidad dimensional. La junta espumada cautiva garantiza un sellado eficaz de índice IP66 conforme a la norma DIN EN 60529, incluso en superficies pintadas y rugosas.

Datos generales para pedido

Versión	Marcos, Cabtite (sistema de paso de cables), Poli-amida, reforzada con fibra óptica, Negro oscuro, Altura: 70 mm, Anchura: 81 mm, Profundidad: 19.6 mm, -40 °C... 120 °C, IP66
Código	2891510000
Tipo	CABTITE FRFT 16/8
GTIN (EAN)	4064675880608
Cantidad	1 Pieza

Datos técnicos

Homologaciones

Homologaciones



ROHS Conformidad

UL File Number Search [Sitio web UL](#)

Núm. de certificación (cURus) E223801

Dimensiones y pesos

Profundidad	19.6 mm	Profundidad (pulgadas)	0.7717 inch
Altura	70 mm	Altura (pulgadas)	2.7559 inch
Anchura	81 mm	Anchura (pulgadas)	3.189 inch
Peso neto	79 g		

Temperaturas

Temperatura de servicio -40 °C... 120 °C

Conformidad medioambiental del producto

Estado de cumplimiento de la directiva RoHS Conforme sin exención

REACH SVHC Sin SVHC por encima del 0,1 % en peso

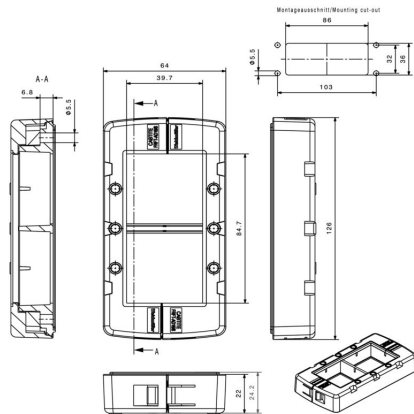
Información general

Par de apriete	3 Nm	Silicona	No
Grado inflamabilidad según UL 94	V-0	Halógenos	No, libre de halógenos
Tipo de protección	IP66	Material básico	Poliamida, reforzada con fibra óptica
Junta	TPE	Tipo de protección (UL)	Type 12, Type 4X
Longitud de abertura	91 mm	Ancho de abertura	36 mm
Elemento de sellado	2 elementos de sellado de gran tamaño o 4 elementos de sellado pequeños, o bien 1 elemento de sellado de gran tamaño y 4 elementos de sellado pequeños u 8 elementos de sellado pequeños		

Clasificaciones

ETIM 8.0	EC002624	ETIM 9.0	EC002624
ETIM 10.0	EC002624	ECLASS 14.0	27-18-28-15
ECLASS 15.0	27-18-28-15		

Dibujos



CABTITE FRFT 16/8

Weidmüller Interface GmbH & Co. KG

Klingenbergstraße 26

D-32758 Detmold

Germany

www.weidmueller.com

Accesorios

Inlays



Las inserciones encastrables permiten configurar las aperturas según las necesidades para uso con elementos de sellado pequeños o grandes. Al instalarlas, se aprecia un "clik" que indica que el montaje es correcto. Esto significa que el sistema de paso de cables Cabtite admite variaciones en la configuración para adaptarse a diferentes requisitos (cables, conductores, mangueras, conductos neumáticos e hidráulicos).

Datos generales para pedido

Tipo	CABTITE GI X BK	Versión
Código	2584290000	Inserción, Cabtite (sistema de paso de cables), Poliamida, reforzada
GTIN (EAN)	4050118616439	con fibra óptica, Negro oscuro, Altura: 44 mm, Anchura: 44 mm,
Cantidad	5 ST	Profundidad: 17.5 mm, -40 °C...120 °C, IP66

Carriles de conexión de apantallamiento



Combinados con una amplia gama de distintas abrazaderas de conexión de apantallamiento (KLBÜ), las guías de conexión de apantallamiento permiten proteger los cables de manera práctica, rápida y sin complicaciones.

Datos generales para pedido

Tipo	CABTITE CR 16/8 EMV	Versión
Código	2583910000	Carril de conexión de apantallamiento, Cabtite (sistema de paso de cables), Acero, cincado, plata, Altura: 35.23 mm, Anchura: 113 mm,
GTIN (EAN)	4050118647051	Profundidad: 16 mm
Cantidad	10 ST	

Marco de bloqueo



El marco, prefabricado, se monta rápida y fácilmente. Consiste en una única pieza de plástico reforzado con fibra de vidrio y de estabilidad dimensional. La junta espumada cautiva garantiza un sellado eficaz de índice IP66 conforme a la norma DIN EN 60529, incluso en superficies pintadas y rugosas.

Datos generales para pedido

Tipo	CABTITE OFRL BK	Versión
Código	2907560000	Marco de bloqueo, Cabtite (sistema de paso de cables), Poliamida,
GTIN (EAN)	4099986539549	Negro oscuro, Altura: 77 mm, Anchura: 9 mm, Profundidad: 62 mm,
Cantidad	20 ST	-40 °C...120 °C

CABTITE FRFT 16/8

Weidmüller Interface GmbH & Co. KG

Klingenbergstraße 26

D-32758 Detmold

Germany

www.weidmueller.com

Accesorios

Material de fijación



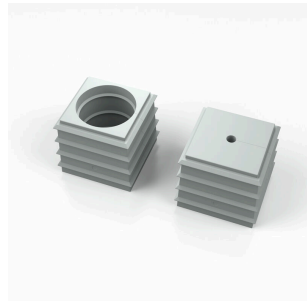
El sistema de paso de cables Cabtite ofrece flexibilidad máxima en la gestión de cables de los cuadros de control, cajas y máquinas, a la vez que ahorra tiempo y brinda un sellado seguro y protección antitracción para cables prefabricados y no fabricados.

El diseño modular de Cabtite de inserciones reticulares, marcos y elementos de sellado permite configurar rápidamente las escotaduras de los cables prefabricados sin necesidad de herramientas y con un sellado fiable de índice IP66 conforme a la norma DIN EN 60529. Marco. Inserción. Elemento de sellado. Los tres componentes básicos del sistema modular garantizan niveles máximos de flexibilidad y variabilidad, así como una amplia diversidad de variantes.

Datos generales para pedido

Tipo	CABTITE SC M5X25 SET	Versión
Código	2635120000	Tornillo de sujeción, Cabtite (sistema de paso de cables), Acero
GTIN (EAN)	4050118662160	inoxidable, plata, Altura: 30 mm, Anchura: 8.5 mm, Profundidad: 8.5
Cantidad	1 ST	mm

Elemento de sellado pequeño 20x20 mm en gris



Ya sea con diámetros de cable grandes o pequeños: Cabtite le ofrece siempre el inserto de sellado correcto. La forma cónica de los elementos de sellado permite que insertar fácilmente las inserciones reticulares encastrables colocadas previamente del interior hacia el exterior. Sella espacios intermedios de forma fiable y proporciona alivio de tensión de acuerdo con DIN EN 62444. Los insertos de sellado combinados con los marcos alcanzan el índice de protección IP 66. Gracias a su diseño ranurado con corte ondulado, está especialmente indicado para cables preconfeccionados.

- Los insertos de sellado negros están diseñados para temperaturas de servicio especialmente elevadas y cuentan con clasificación de seguridad UL 94 HB relativa a inflamabilidad.
- Los elementos de sellado grises están certificados con clasificación de inflamabilidad UL 94 V0 y, por tanto, cumplen con los requisitos específicos de la industria ferroviaria.
- Los insertos múltiples permiten pasar dos o más cables, así como cables especiales, a través de un elemento de sellado.

Datos generales para pedido

Tipo	CABTITE BSE SML GY	Versión
Código	2583350000	Elemento de sellado, Cabtite (sistema de paso de cables), TPE, Gris
GTIN (EAN)	4050118615609	claro, Altura: 20.3 mm, Anchura: 20.3 mm, Profundidad: 17.7 mm,
Cantidad	10 ST	-40 °C...90 °C, IP66
Tipo	CABTITE SE 5-6 SML GY	Versión
Código	2583450000	Elemento de sellado, Cabtite (sistema de paso de cables), TPE, Gris
GTIN (EAN)	4050118616538	claro, Altura: 20.3 mm, Anchura: 20.3 mm, Profundidad: 17.7 mm,
Cantidad	10 ST	-40 °C...90 °C, IP66

CABTITE FRFT 16/8

Weidmüller Interface GmbH & Co. KG

Klingenbergstraße 26

D-32758 Detmold

Germany

www.weidmueller.com

Accesorios

Tipo	CABTITE SE 6-7 SML GY	Versión
Código	2583460000	Elemento de sellado, Cabtite (sistema de paso de cables), TPE, Gris
GTIN (EAN)	4050118616668	claro, Altura: 20.3 mm, Anchura: 20.3 mm, Profundidad: 17.7 mm,
Cantidad	10 ST	-40 °C...90 °C, IP66
Tipo	CABTITE SE 2/5-6 SML GY	Versión
Código	2584890000	Elemento de sellado, Cabtite (sistema de paso de cables), TPE, Gris
GTIN (EAN)	4050118616781	claro, Altura: 20.3 mm, Anchura: 20.3 mm, Profundidad: 17.7 mm,
Cantidad	10 ST	-40 °C...90 °C, IP66

Elemento de sellado grande 40x40 mm en gris



Ya sea con diámetros de cable grandes o pequeños: Cabtite le ofrece siempre el inserto de sellado correcto. La forma cónica de los elementos de sellado permite que insertar fácilmente las inserciones reticulares encastrables colocadas previamente del interior hacia el exterior. Sella espacios intermedios de forma fiable y proporciona alivio de tensión de acuerdo con DIN EN 62444. Los insertos de sellado combinados con los marcos alcanzan el índice de protección IP 66. Gracias a su diseño ranurado con corte ondulado, está especialmente indicado para cables preconfeccionados.

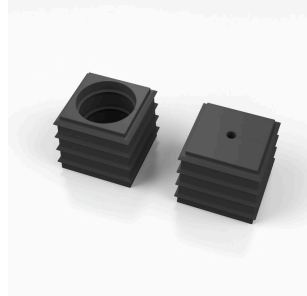
- Los insertos de sellado negros están diseñados para temperaturas de servicio especialmente elevadas y cuentan con clasificación de seguridad UL 94 HB relativa a inflamabilidad.
- Los elementos de sellado grises están certificados con clasificación de inflamabilidad UL 94 V0 y, por tanto, cumplen con los requisitos específicos de la industria ferroviaria.
- Los insertos múltiples permiten pasar dos o más cables, así como cables especiales, a través de un elemento de sellado.

Datos generales para pedido

Tipo	CABTITE BSE LRG GY	Versión
Código	2584520000	Elemento de sellado, Cabtite (sistema de paso de cables), TPE, Gris
GTIN (EAN)	4050118616330	claro, Altura: 42.8 mm, Anchura: 42.8 mm, Profundidad: 17.7 mm,
Cantidad	10 ST	-40 °C...90 °C, IP66
Tipo	CABTITE SE 19-20 LRG GY	Versión
Código	2584460000	Elemento de sellado, Cabtite (sistema de paso de cables), TPE, Gris
GTIN (EAN)	4050118616491	claro, Altura: 42.8 mm, Anchura: 42.8 mm, Profundidad: 17.7 mm,
Cantidad	10 ST	-40 °C...90 °C, IP66

Accesorios

Elemento de sellado pequeño 20x20 mm en negro



Ya sea con diámetros de cable grandes o pequeños: Cabtite le ofrece siempre el inserto de sellado correcto. La forma cónica de los elementos de sellado permite que insertar fácilmente las inserciones reticulares encastrables colocadas previamente del interior hacia el exterior. Sella espacios intermedios de forma fiable y proporciona alivio de tensión de acuerdo con DIN EN 62444. Los insertos de sellado combinados con los marcos alcanzan el índice de protección IP 66. Gracias a su diseño ranurado con corte ondulado, está especialmente indicado para cables preconfeccionados.

- Los insertos de sellado negros están diseñados para temperaturas de servicio especialmente elevadas y cuentan con clasificación de seguridad UL 94 HB relativa a inflamabilidad.
- Los elementos de sellado grises están certificados con clasificación de inflamabilidad UL 94 V0 y, por tanto, cumplen con los requisitos específicos de la industria ferroviaria.
- Los insertos múltiples permiten pasar dos o más cables, así como cables especiales, a través de un elemento de sellado.

Datos generales para pedido

Tipo	CABTITE BSE SML BK	Versión
Código	2584790000	Elemento de sellado, Cabtite (sistema de paso de cables), TPE, Negro
GTIN (EAN)	4050118616057	oscuro, Altura: 20.3 mm, Anchura: 20.3 mm, Profundidad: 17.7 mm,
Cantidad	10 ST	-40 °C...120 °C, IP66
Tipo	CABTITE SE 7-8 SML BK	Versión
Código	2584670000	Elemento de sellado, Cabtite (sistema de paso de cables), TPE, Negro
GTIN (EAN)	4050118616989	oscuro, Altura: 20.3 mm, Anchura: 20.3 mm, Profundidad: 17.7 mm,
Cantidad	10 ST	-40 °C...120 °C, IP66
Tipo	CABTITE SE 9-10 SML BK	Versión
Código	2584080000	Elemento de sellado, Cabtite (sistema de paso de cables), TPE, Negro
GTIN (EAN)	4050118616309	oscuro, Altura: 20.3 mm, Anchura: 20.3 mm, Profundidad: 17.7 mm,
Cantidad	10 ST	-40 °C...120 °C, IP66
Tipo	CABTITE SE 4/4-5 SML BK	Versión
Código	2583560000	Elemento de sellado, Cabtite (sistema de paso de cables), TPE, Negro
GTIN (EAN)	4050118616897	oscuro, Altura: 20.3 mm, Anchura: 20.3 mm, Profundidad: 17.7 mm,
Cantidad	10 ST	-40 °C...120 °C, IP66

CABTITE FRFT 16/8

Weidmüller Interface GmbH & Co. KG

Klingenbergstraße 26

D-32758 Detmold

Germany

www.weidmuller.com

Accesorios

Elemento de sellado grande 40x40 mm en negro



Ya sea con diámetros de cable grandes o pequeños: Cabtite le ofrece siempre el inserto de sellado correcto. La forma cónica de los elementos de sellado permite que insertar fácilmente las inserciones reticulares encastrables colocadas previamente del interior hacia el exterior. Sella espacios intermedios de forma fiable y proporciona alivio de tensión de acuerdo con DIN EN 62444. Los insertos de sellado combinados con los marcos alcanzan el índice de protección IP 66. Gracias a su diseño ranurado con corte ondulado, está especialmente indicado para cables preconfeccionados.

- Los insertos de sellado negros están diseñados para temperaturas de servicio especialmente elevadas y cuentan con clasificación de seguridad UL 94 HB relativa a inflamabilidad.
- Los elementos de sellado grises están certificados con clasificación de inflamabilidad UL 94 V0 y, por tanto, cumplen con los requisitos específicos de la industria ferroviaria.
- Los insertos múltiples permiten pasar dos o más cables, así como cables especiales, a través de un elemento de sellado.

Datos generales para pedido

Tipo	CABTITE BSE LRG BK	Versión
Código	2583900000	Elemento de sellado, Cabtite (sistema de paso de cables), TPE, Negro
GTIN (EAN)	4050118616378	oscuro, Altura: 42.8 mm, Anchura: 42.8 mm, Profundidad: 17.7 mm,
Cantidad	10 ST	-40 °C...120 °C, IP66
Tipo	CABTITE CSE 7-24 LRG BK	Versión
Código	2583500000	Elemento de sellado, Cabtite (sistema de paso de cables), TPE, Negro
GTIN (EAN)	4050118615975	oscuro, Altura: 42.8 mm, Anchura: 42.8 mm, Profundidad: 63 mm,
Cantidad	10 ST	-40 °C...120 °C, IP66

Tapón ciego



Los tapones ciegos se utilizan para el cierre de pasos de cables que no sean necesarios en los elementos de sellado.

Datos generales para pedido

Tipo	CABTITE BP 5MM PA	Versión
Código	2652330000	Blind plug, Cabtite (sistema de paso de cables), Poliamida, blanco,
GTIN (EAN)	4050118661835	Altura: 12 mm, Anchura: 5 mm, Profundidad: 12 mm, -40 °C...120 °C,
Cantidad	25 ST	IP66

CABTITE FRFT 16/8

Weidmüller Interface GmbH & Co. KG

Klingenbergstraße 26

D-32758 Detmold

Germany

www.weidmueller.com

Accesorios

Tipo	CABTITE BP 6MM PA	Versión
Código	2652340000	Blind plug, Cabtite (sistema de paso de cables), Poliamida, blanco,
GTIN (EAN)	4050118661842	Altura: 16 mm, Anchura: 6 mm, Profundidad: 16 mm, -40 °C... 120 °C,
Cantidad	25 ST	IP66
Tipo	CABTITE BP 7MM PA	Versión
Código	2652350000	Blind plug, Cabtite (sistema de paso de cables), Poliamida, blanco,
GTIN (EAN)	4050118662450	Altura: 16 mm, Anchura: 7 mm, Profundidad: 16 mm, -40 °C... 120 °C,
Cantidad	25 ST	IP66
Tipo	CABTITE BP 8MM PA	Versión
Código	2652360000	Blind plug, Cabtite (sistema de paso de cables), Poliamida, blanco,
GTIN (EAN)	4050118662467	Altura: 16 mm, Anchura: 8 mm, Profundidad: 16 mm, -40 °C... 120 °C,
Cantidad	25 ST	IP66
Tipo	CABTITE BP 9MM PA	Versión
Código	2652370000	Blind plug, Cabtite (sistema de paso de cables), Poliamida, blanco,
GTIN (EAN)	4050118662474	Altura: 16 mm, Anchura: 9 mm, Profundidad: 16 mm, -40 °C... 120 °C,
Cantidad	25 ST	IP66
Tipo	CABTITE BP 10MM PA	Versión
Código	2652380000	Blind plug, Cabtite (sistema de paso de cables), Poliamida, blanco,
GTIN (EAN)	4050118662481	Altura: 16 mm, Anchura: 10 mm, Profundidad: 16 mm, -40 °C... 120
Cantidad	25 ST	°C, IP66

Matriz rectangular de corte limpio para conectores industriales



Las herramientas punzonadoras de Weidmüller son la mejor solución para realizar escotaduras en el armario de distribución.

- Prensaestopas PG
- Prensaestopas M
- Prensaestopas especial

¡No apto para acero inoxidable!

Datos generales para pedido

Tipo	KOK-91X36	Versión
Código	9204860000	Sheet holes
GTIN (EAN)	4032248693795	
Cantidad	1 ST	