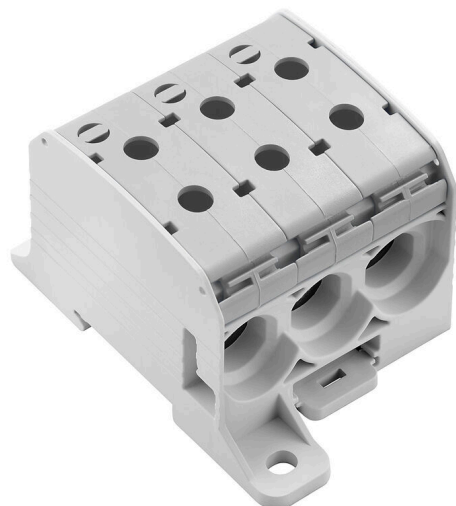


**WPD 331CC 3X95/3X95 GY**

**Weidmüller Interface GmbH & Co. KG**  
Klingenbergstraße 26  
D-32758 Detmold  
Germany

[www.weidmueller.com](http://www.weidmueller.com)



Los bornes de alimentación de corriente de Klippon® Connect WPD permiten una instalación fácil y segura de conductores de aluminio y cobre en un espacio reducido. También se puede utilizar opcionalmente una fuente de alimentación o una conexión de monitorización. Los clientes pueden usar los bornes de alimentación de corriente WPD, independientemente del material del conductor. Pueden montarse directamente o en el carril DIN TS35.

**Datos generales para pedido**

|            |   |
|------------|---|
| Versión    | Borne de distribuidor de potencial, Conexión brida-tornillo, Gris claro, 95 mm², 232 A, 1000 V, Número de conexiones: 6, Número de pisos: 1 |
| Código     | <a href="#">2874560000</a>  |
| Tipo       | WPD 331CC 3X95/3X95 GY  |
| GTIN (EAN) | 4064675648482   |
| Cantidad   | 1 Pieza   |

## WPD 331CC 3X95/3X95 GY

Weidmüller Interface GmbH &amp; Co. KG

Klingenbergstraße 26

D-32758 Detmold

Germany

www.weidmueller.com

## Datos técnicos

## Homologaciones

Homologaciones



ROHS Conformidad

UL File Number Search [Sitio web UL](#)

Núm. de certificación (cULus) E60693

## Dimensiones y pesos

|             |         |                        |             |
|-------------|---------|------------------------|-------------|
| Profundidad | 57 mm   | Profundidad (pulgadas) | 2.2441 inch |
| Altura      | 95 mm   | Altura (pulgadas)      | 3.7401 inch |
| Anchura     | 68.6 mm | Anchura (pulgadas)     | 2.7008 inch |
| Peso neto   | 76 g    |                        |             |

## Temperaturas

|   |                |   |                |
|---|----------------|---|----------------|
| Temperatura de almacenamiento           | -25 °C...55 °C | Temperatura ambiente                    | -50 °C...75 °C |
| Temperatura permanente de trabajo, mín. | -50 °C         | Temperatura permanente de trabajo, max. | 120 °C         |

## Conformidad medioambiental del producto

Estado de cumplimiento de la directiva Conforme sin exención

RoHS

REACH SVHC Sin SVHC por encima del 0,1 % en peso

## Conductor embornable (conexión adicional)

Tipo de conexión, conexión adicional Conexión brida-tornillo

## Conductor embornable (conexión nominal)

|  |                         |  |                         |
|--|-------------------------|--|-------------------------|
| Sección de conexión del conductor AWG, máx.                                | AWG 3/0                 | Dirección de conexión  | lateral                 |
| Longitud de desaislado   | 26 mm                   | Tipo de conexión 2   | Conexión brida-tornillo |
| Tipo de conexión   | Conexión brida-tornillo | Número de conexiones   | 6                       |
| Sección de embornado, máx.   | 95 mm <sup>2</sup>      | Sección de embornado, mín.   | 10 mm <sup>2</sup>      |
| Tornillo de apriete  | M 14                    | Sección de conexión del conductor AWG, mín.                                | AWG 16                  |
| Sección del conductor, flexible con terminales tubulares DIN 46228/4, mín. | 10 mm <sup>2</sup>      | Sección del conductor, flexible con terminales tubulares DIN 46228/1, máx. | 70 mm <sup>2</sup>      |
| Sección del conductor, flexible con terminales tubulares DIN 46228/1, mín. | 10 mm <sup>2</sup>      | Sección de conexión del conductor, flexible, máx.                          | 95 mm <sup>2</sup>      |
| Sección de conexión del conductor, flexible, mín.                          | 10 mm <sup>2</sup>      | Sección del conductor, semirrígido, máx.                                   | 95 mm <sup>2</sup>      |
| Sección del conductor, semirrígido, mín.                                   | 10 mm <sup>2</sup>      | Sección transversal de conductor, núcleo rígido, máx.                      | 95 mm <sup>2</sup>      |
| Sección transversal de conductor, núcleo rígido, mín.                      | 10 mm <sup>2</sup>      |  |                         |

## Datos del material

|                                  |       |       |            |
|----------------------------------|-------|-------|------------|
| Material básico                  | Wemid | Color | Gris claro |
| Grado inflamabilidad según UL 94 | V-0   |       |            |

## WPD 331CC 3X95/3X95 GY

Weidmüller Interface GmbH &amp; Co. KG

Klingenbergstraße 26

D-32758 Detmold

Germany

www.weidmueller.com

## Datos técnicos

## Datos nominales

|  |                    |   |        |
|--|--------------------|---|--------|
| Sección nominal                            | 95 mm <sup>2</sup> | Tensión nominal   | 1000 V |
| Tensión nominal AC                         | 1000 V             | Tensión nominal DC                                      | 1000 V |
| Corriente nominal                          | 232 A              | Corriente en conductor máximo                           | 232 A  |
| Normas                                     | IEC 60947-7-1      | Resistencia de paso según IEC 60947-7-0.14 mΩ x         |        |
| Sobretensión de choque nominal             | 8 kV               | Pérdida de potencia según la norma IEC 7.42 W 60947-7-x |        |
| Resistencia a corrientes de corta duración | 8/20 µs con 50 kA  | Categoría de sobretensión                               | III    |
| Grado de polución                          | 3                  |   |        |

## Datos nominales según UL

|                               |        |
|-------------------------------|--------|
| Núm. de certificación (cURus) | E60693 |
|-------------------------------|--------|

## Generalidades

|   |                         |   |               |
|---|-------------------------|---|---------------|
| Número de polos                             | 1                       | Sección de conexión del conductor AWG, máx. | AWG 3/0       |
| Sección de conexión del conductor AWG, min. | AWG 16                  | Normas                                      | IEC 60947-7-1 |
| Carril de montaje                           | TS 35, Placa de montaje |   |               |

## Otros datos técnicos

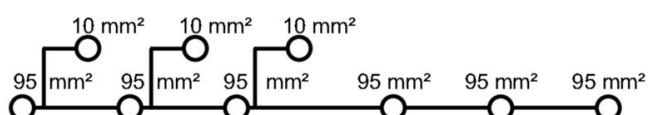
|                                |         |                 |           |
|--------------------------------|---------|-----------------|-----------|
| Lados abiertos                 | cerrado | enclavable      | Sí        |
| Versión a prueba de explosivos | No      | Tipo de montaje | enclavado |

## Valores característicos del sistema

|  |                         |                                |                         |
|--|-------------------------|--------------------------------|-------------------------|
| Versión                                | Conexión brida-tornillo | Tapa final obligatoria         | No                      |
| Número de potenciales                  | 1                       | Número de pisos                | 1                       |
| Número de puntos de embornado por piso | 6                       | Número de potenciales por piso | 1                       |
| Pisos internos puenteados              | No                      | Carril de montaje              | TS 35, Placa de montaje |
| Función N                              | No                      | Función PE                     | No                      |
| Función PEN                            | No                      |                                |                         |

## Clasificaciones

|             |             |             |             |
|-------------|-------------|-------------|-------------|
| ETIM 8.0    | EC000897    | ETIM 9.0    | EC000897    |
| ETIM 10.0   | EC000897    | ECLASS 14.0 | 27-25-01-19 |
| ECLASS 15.0 | 27-25-01-19 |             |             |



Conductor connection data according to IEC 60947-7-1 (Cu)

| Input (x1) / Output (x1)                   | Copper        | Aluminum      |
|--|---------------|---------------|
| 95 mm²                                     | 19 Nm         | 22.8 Nm       |
| 70 mm²                                     | 19 Nm         | 22.8 Nm       |
| 50 mm²                                     | 19 Nm         | 22.8 Nm       |
| 35 mm²                                     | 14 Nm         | 14 Nm         |
| 25 mm²                                     | 14 Nm         | 14 Nm         |
| 16 mm²                                     | 14 Nm         | 14 Nm         |
| 10 mm²                                     | 14 Nm         | 14 Nm         |
| max. current with 2 x 95 mm² (acc. to IEC) | 464 A         | 200 A         |
| Stripping lengths                          | 28 mm         | 28 mm         |
| Allen screw                                | M14 (SW 6 mm) | M14 (SW 6 mm) |

Auxiliary connection

| Input (x1) / Output (x1) | Copper       |
|--------------------------|--------------|
| 10 mm²                   | 1.2 Nm       |
| 6 mm²                    | 1.2 Nm       |
| 4 mm²                    | 1.2 Nm       |
| 2.5 mm²                  | 1.2 Nm       |
| 1.5 mm²                  | 1.2 Nm       |
| max. current             | 57 A         |
| Stripping lengths        | 10 mm        |
| screw                    | M4 (+/- PZ2) |

Stranded Solid Flexible with ferrule Sector shaped

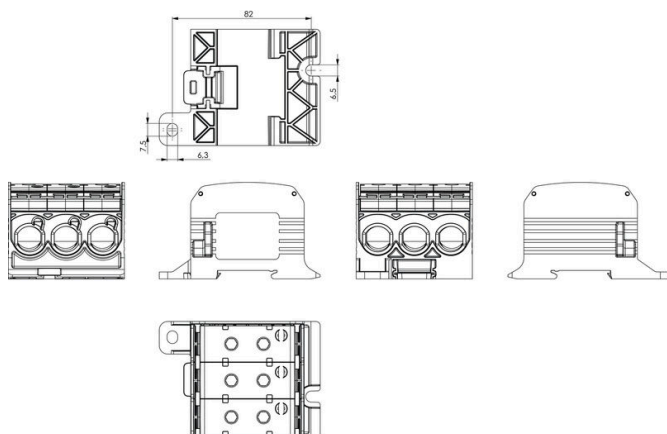
Conductor connection data according to UL 1059 (Al+Cu)

| Input (x1) / Output (x1)                | Copper        | Aluminum      |
|---|---------------|---------------|
| AWG 3/0                                 | 200 lb In.    | 200 lb In.    |
| AWG 2/0                                 | 200 lb In.    | 200 lb In.    |
| AWG 1/0                                 | 200 lb In.    | 200 lb In.    |
| AWG 2                                   | 200 lb In.    | 200 lb In.    |
| AWG 4                                   | 200 lb In.    | 200 lb In.    |
| AWG 6                                   | 200 lb In.    | 200 lb In.    |
| max. current at 1 x 95 mm² (acc. to UL) | 200 A         | 155 A         |
| Stripping lengths                       | 28 mm         | 28 mm         |
| Allen screw                             | M14 (SW 6 mm) | M14 (SW 6 mm) |

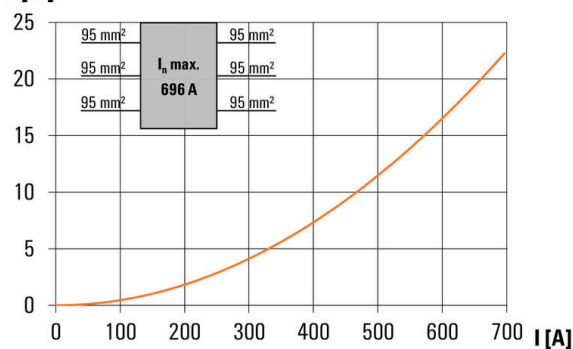
Auxiliary connection

| Input (x1) / Output (x1) | Copper       |
|--------------------------|--------------|
| AWG 8                    | 20.3 lb In.  |
| AWG 10                   | 20.3 lb In.  |
| AWG 12                   | 20.3 lb In.  |
| AWG 14                   | 20.3 lb In.  |
| AWG 16                   | 20.3 lb In.  |
| max. current             | 57 A         |
| Stripping lengths        | 10 mm        |
| screw                    | M4 (+/- PZ2) |

Stranded Solid Flexible with ferrule Sector shaped



P [W]



## WPD 331CC 3X95/3X95 GY

Weidmüller Interface GmbH &amp; Co. KG

Klingenbergstraße 26

D-32758 Detmold

Germany

www.weidmueller.com

## Accesorios

## Tapa



Nuestros sistemas de protección táctil garantizan una mayor seguridad en su armario de distribución. Ofrecen protección contra descargas eléctricas causadas por contacto accidental con partes activas debido al manejo o fallos.

## Datos generales para pedido

|            |                            |                                   |  |
|------------|----------------------------|-----------------------------------|--|
| Tipo       | WPDPC X31 GY               | Versión                           |  |
| Código     | <a href="#">2503370000</a> | Carcasa protectora (borne), Wemid |  |
| GTIN (EAN) | 4050118533330              |                                   |  |
| Cantidad   | 20 ST                      |                                   |  |

## Sin imprimir



El señalizador Dekafix (DEK) es un señalizador universal para todos los tipos de conectores y grupos electrónicos. El sistema está especialmente indicado para series de números cortas y ofrece una gran variedad de señalizadores ya impresos.

Tiras para instalación rápida en un solo paso. La impresión es perfectamente legible, de alto contraste y está disponible en varios anchos.

- Amplia gama de señalizadores listos para usar
- Tiras para instalación rápida
- Los señalizadores son aptos para todo tipo de conectores Weidmüller
- Disponible como MultiCard sin imprimir o con impresión estándar

Impresión especial: Envíe un archivo del software de señalización M-Print PRO o M-Print PRO Online (sin instalación) con sus especificaciones de señalización.

## Datos generales para pedido

|            |                            |  |  |
|------------|----------------------------|--|--|
| Tipo       | DEK 5/5 MC NE WS           | Versión  |  |
| Código     | <a href="#">1609801044</a> | Dekafix, Terminal marker, 5 x 5 mm, Paso en mm (P): 5.00 |  |
| GTIN (EAN) | 4008190397111              | Weidmueller, blanco                                      |  |
| Cantidad   | 1000 ST                    |  |  |

## Accesorios

## Juego de llaves allen



Llave Allen elaborada en acero templado al cromo-vanadio en toda su extensión, según DIN ISO 2636 L (DIN 911), superficie refinada de alta calidad.

## Datos generales para pedido

|            |                            |                 |
|------------|----------------------------|-----------------|
| Tipo       | SK WSD-S 1,5-10,0          | Versión         |
| Código     | <a href="#">9008850000</a> | Mounting tool   |
| GTIN (EAN) | 4032248266609              |                 |
| Cantidad   | 1 ST                       |                 |
| Tipo       | SKS 2,0-8,0 MR             | Versión         |
| Código     | <a href="#">9008870000</a> | socket wrenches |
| GTIN (EAN) | 4032248266623              |                 |
| Cantidad   | 1 ST                       |                 |

## Soporte del señalizador



El soporte para señalizadores ofrece la posibilidad de montar adicionalmente señalizadores estándar con un paso de 5 ó 5,1 mm. Los soportes acodados se pueden encajar opcionalmente y se pueden montar en todos los canales de señalización estándar de los bornes modulares Klippon® Connect. Los tipos de señalizadores de ajuste se pueden encontrar en los respectivos accesorios del soporte de señalización.

## Datos generales para pedido

|            |                            |                                     |
|------------|----------------------------|-------------------------------------|
| Tipo       | BZT 1 WS 10/5              | Versión                             |
| Código     | <a href="#">1805490000</a> | Accesorios, Soporte de señalización |
| GTIN (EAN) | 4032248270231              |                                     |
| Cantidad   | 100 ST                     |                                     |
| Tipo       | BZT 1 ZA WS 10/5           | Versión                             |
| Código     | <a href="#">1805520000</a> | Accesorios, Soporte de señalización |
| GTIN (EAN) | 4032248270248              |                                     |
| Cantidad   | 100 ST                     |                                     |