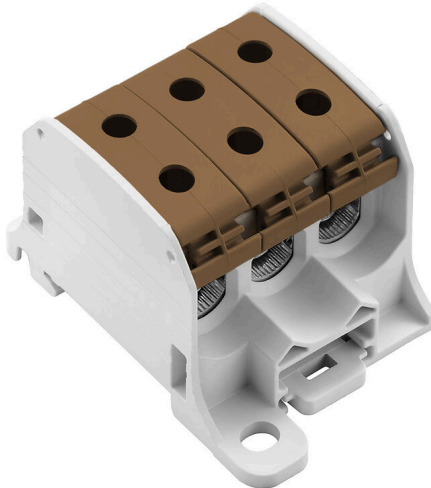


WPD 330CC 3X50/3X50 BN

Weidmüller Interface GmbH & Co. KG
Klingenbergstraße 26
D-32758 Detmold
Germany

www.weidmueller.com



Los bornes de alimentación de corriente de Klippon® Connect WPD permiten una instalación fácil y segura de conductores de aluminio y cobre en un espacio reducido. También se puede utilizar opcionalmente una fuente de alimentación o una conexión de monitorización. Los clientes pueden usar los bornes de alimentación de corriente WPD, independientemente del material del conductor. Pueden montarse directamente o en el carril DIN TS35.

Datos generales para pedido

| | |
|------------|--|
| Versión | Borne de distribuidor de potencial, Conexión brida-tornillo, marrón, 50 mm ² , 150 A, 1000 V, Número de conexiones: 6, Número de pisos: 1 |
| Código | 2874540000 |
| Tipo | WPD 330CC 3X50/3X50 BN |
| GTIN (EAN) | 4064675648468 |
| Cantidad | 3 Pieza |

Datos técnicos

Homologaciones

Homologaciones



| | |
|-------------------------------|------------------------------|
| ROHS | Conformidad |
| UL File Number Search | Sitio web UL |
| Núm. de certificación (cURus) | E60693 |

Dimensiones y pesos

| | | | |
|-------------|---------|------------------------|-------------|
| Profundidad | 45 mm | Profundidad (pulgadas) | 1.7716 inch |
| Altura | 72 mm | Altura (pulgadas) | 2.8346 inch |
| Anchura | 51.2 mm | Anchura (pulgadas) | 2.0157 inch |
| Peso neto | 76 g | | |

Temperaturas

| | | | |
|---|----------------|---|----------------|
| Temperatura de almacenamiento | -25 °C...55 °C | Temperatura ambiente | -50 °C...75 °C |
| Temperatura permanente de trabajo, mín. | -50 °C | Temperatura permanente de trabajo, max. | 120 °C |

Conformidad medioambiental del producto

| | |
|---|---------------------------------------|
| Estado de cumplimiento de la directiva RoHS | Conforme sin exención |
| REACH SVHC | Sin SVHC por encima del 0,1 % en peso |

Conductor embornable (conexión adicional)

| | |
|--------------------------------------|-------------------------|
| Tipo de conexión, conexión adicional | Conexión brida-tornillo |
|--------------------------------------|-------------------------|

Conductor embornable (conexión nominal)

| | | | |
|--|-------------------------|--|-------------------------|
| Sección de conexión del conductor AWG, máx. | AWG 1/0 | Dirección de conexión | lateral |
| Longitud de desaislado | 16 mm | Tipo de conexión 2 | Conexión brida-tornillo |
| Tipo de conexión | Conexión brida-tornillo | Número de conexiones | 6 |
| Sección de embornado, máx. | 50 mm ² | Sección de embornado, mín. | 2.5 mm ² |
| Tornillo de apriete | M 10 | Sección de conexión del conductor AWG, mín. | AWG 10 |
| Sección del conductor, flexible con terminales tubulares DIN 46228/4, mín. | 2.5 mm ² | Sección del conductor, flexible con terminales tubulares DIN 46228/1, máx. | 35 mm ² |
| Sección del conductor, flexible con terminales tubulares DIN 46228/1, mín. | 2.5 mm ² | Sección de conexión del conductor, flexible, max. | 50 mm ² |
| Sección de conexión del conductor, flexible, mín. | 2.5 mm ² | Sección del conductor, semirrígido, máx. | 50 mm ² |
| Sección del conductor, semirrígido, mín. | 2.5 mm ² | Sección transversal de conductor, núcleo rígido, máx. | 50 mm ² |
| Sección transversal de conductor, núcleo rígido, mín. | 2.5 mm ² | | |

Datos del material

| | | | |
|----------------------------------|-------|-------|--------|
| Material básico | Wemid | Color | marrón |
| Grado inflamabilidad según UL 94 | V-0 | | |

Datos técnicos

Datos nominales

| | | | |
|--------------------------------|--------------------|---|--------|
| Sección nominal | 50 mm ² | Tensión nominal | 1000 V |
| Tensión nominal AC | 1000 V | Tensión nominal DC | 1000 V |
| Corriente nominal | 150 A | Corriente en conductor máximo | 150 A |
| Normas | IEC 60947-7-1 | Resistencia de paso según IEC 60947-7-0.21 mΩ x | |
| Sobretensión de choque nominal | 8 kV | Pérdida de potencia según la norma IEC 4.80 W 60947-7-x | |
| Categoría de sobretensión | III | Grado de polución | 3 |

Datos nominales según UL

| | |
|-------------------------------|--------|
| Núm. de certificación (cURus) | E60693 |
|-------------------------------|--------|

Generalidades

| | | | |
|---|-------------------------|---|---------------|
| Número de polos | 1 | Sección de conexión del conductor AWG, máx. | AWG 1/0 |
| Sección de conexión del conductor AWG, min. | AWG 10 | Normas | IEC 60947-7-1 |
| Carril de montaje | TS 35, Placa de montaje | | |

Otros datos técnicos

| | | | |
|--------------------------------|---------|-----------------|-----------|
| Lados abiertos | cerrado | enclavable | Sí |
| Versión a prueba de explosivos | No | Tipo de montaje | enclavado |

Valores característicos del sistema

| | | | |
|--|-------------------------|--------------------------------|-------------------------|
| Versión | Conexión brida-tornillo | Tapa final obligatoria | No |
| Número de potenciales | 1 | Número de pisos | 1 |
| Número de puntos de embornado por piso | 6 | Número de potenciales por piso | 1 |
| Pisos internos puenteados | No | Carril de montaje | TS 35, Placa de montaje |
| Función N | No | Función PE | No |
| Función PEN | No | | |

Clasificaciones

| | | | |
|-------------|-------------|-------------|-------------|
| ETIM 8.0 | EC000897 | ETIM 9.0 | EC000897 |
| ETIM 10.0 | EC000897 | ECLASS 14.0 | 27-25-01-19 |
| ECLASS 15.0 | 27-25-01-19 | | |

WPD 330CC 3X50/3X50 BN

Weidmüller Interface GmbH & Co. KG
 Klingenbergstraße 26
 D-32758 Detmold
 Germany

Dibujos

www.weidmueller.com



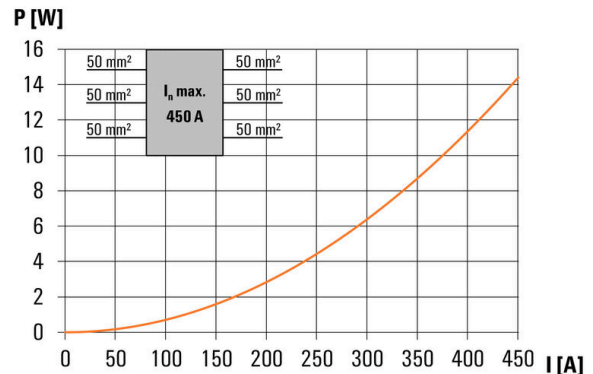
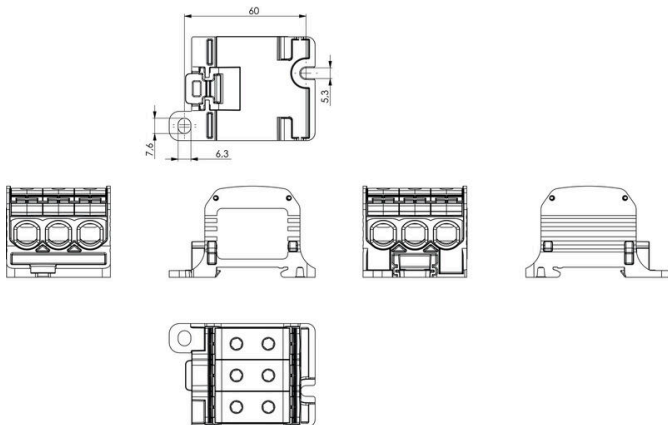
Conductor connection data according to IEC 60947-7-1 (Cu)

| Input (x1) / Output (x1) | Copper | | Aluminum | |
|--|---------------|-------|----------|-------|
| | | | | |
| 50 mm ² | 10 Nm | 10 Nm | 14 Nm | 14 Nm |
| 35 mm ² | | | 12 Nm | 10 Nm |
| 25 mm ² | 8 Nm | 8 Nm | 10 Nm | |
| 16 mm ² | | | | |
| 10 mm ² | 6 Nm | 6 Nm | | |
| 6 mm ² | | | | |
| 4 mm ² | | | | |
| 2.5 mm ² | | | | |
| max. current with 2x50 mm ² (acc. to IEC) | 300 A | | 270 A | |
| Stripping lengths | 16 mm | | | |
| Allen screw | M10 (SW 5 mm) | | | |



Conductor connection data according to UL 1059 (Al+Cu)

| Input (x1) / Output (x1) | Copper | | Aluminum | |
|---|---------------|-------------|-------------|-------------|
| | | | | |
| AWG 1/0 | | | 123.9Lb In. | 123.9Lb In. |
| AWG 2 | | | | |
| AWG 4 | 123.9Lb In. | | | |
| AWG 6 | | 123.9Lb In. | | |
| AWG 8 | | | | |
| AWG 10 | | | | |
| AWG 12 | | | | |
| max. current at 1 x 50 mm ² (acc. to UL) | 150 A | | 120 A | |
| Stripping lengths | 16 mm | | | |
| Allen screw | M10 (SW 5 mm) | | | |



WPD 330CC 3X50/3X50 BN

Weidmüller Interface GmbH & Co. KG
 Klingenbergstraße 26
 D-32758 Detmold
 Germany

www.weidmueller.com

Accesorios

Tapa



Nuestros sistemas de protección táctil garantizan una mayor seguridad en su armario de distribución. Ofrecen protección contra descargas eléctricas causadas por contacto accidental con partes activas debido al manejo o fallos.

Datos generales para pedido

| | | | |
|------------|----------------------------|---------|-----------------------------------|
| Tipo | WPDPC X30 GY | Versión | |
| Código | 2503330000 | | Carcasa protectora (borne), Wemid |
| GTIN (EAN) | 4050118533323 | | |
| Cantidad | 54 ST | | |

Sin imprimir



El señalizador Dekafix (DEK) es un señalizador universal para todos los tipos de conectores y grupos electrónicos. El sistema está especialmente indicado para series de números cortas y ofrece una gran variedad de señalizadores ya impresos.

Tiras para instalación rápida en un solo paso. La impresión es perfectamente legible, de alto contraste y está disponible en varios anchos.

- Amplia gama de señalizadores listos para usar
- Tiras para instalación rápida
- Los señalizadores son aptos para todo tipo de conectores Weidmüller
- Disponible como MultiCard sin imprimir o con impresión estándar

Impresión especial: Envíe un archivo del software de señalización M-Print PRO o M-Print PRO Online (sin instalación) con sus especificaciones de señalización.

Datos generales para pedido

| | | | |
|------------|----------------------------|---------|--|
| Tipo | DEK 5/5 MC NE WS | Versión | |
| Código | 1609801044 | | Dekafix, Terminal marker, 5 x 5 mm, Paso en mm (P): 5.00 |
| GTIN (EAN) | 4008190397111 | | Weidmueller, blanco |
| Cantidad | 1000 ST | | |

Accesorios

Juego de llaves allen

Llave Allen elaborada en acero templado al cromo-vanadio en toda su extensión, según DIN ISO 2636 L (DIN 911), superficie refinada de alta calidad.



Datos generales para pedido

| | | | |
|------------|----------------------------|-----------------|--|
| Tipo | SK WSD-S 1,5-10,0 | Versión | |
| Código | 9008850000 | Mounting tool | |
| GTIN (EAN) | 4032248266609 | | |
| Cantidad | 1 ST | | |
| Tipo | SKS 2,0-8,0 MR | Versión | |
| Código | 9008870000 | socket wrenches | |
| GTIN (EAN) | 4032248266623 | | |
| Cantidad | 1 ST | | |

Soporte del señalizador



El soporte para señalizadores ofrece la posibilidad de montar adicionalmente señalizadores estándar con un paso de 5 ó 5,1 mm. Los soportes acodados se pueden encajar opcionalmente y se pueden montar en todos los canales de señalización estándar de los bornes modulares Klippon® Connect. Los tipos de señalizadores de ajuste se pueden encontrar en los respectivos accesorios del soporte de señalización.

Datos generales para pedido

| | | | |
|------------|----------------------------|-------------------------------------|--|
| Tipo | BZT 1 WS 10/5 | Versión | |
| Código | 1805490000 | Accesorios, Soporte de señalización | |
| GTIN (EAN) | 4032248270231 | | |
| Cantidad | 100 ST | | |
| Tipo | BZT 1 ZA WS 10/5 | Versión | |
| Código | 1805520000 | Accesorios, Soporte de señalización | |
| GTIN (EAN) | 4032248270248 | | |
| Cantidad | 100 ST | | |