

## ALEP 4C 4 BL

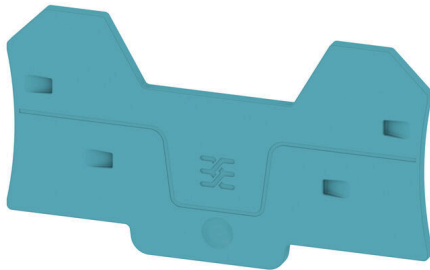
**Weidmüller Interface GmbH & Co. KG**

Klingenbergstraße 26

D-32758 Detmold

Germany

[www.weidmueller.com](http://www.weidmueller.com)



Las placas separadoras y las tapas finales son accesorios esenciales para los bornes. Las placas de separación proporcionan aislamiento óptico y eléctrico entre diferentes potenciales y grupos funcionales, aumentando la seguridad y garantizando una estructura clara dentro del cuadro eléctrico. Las tapas finales cierran la fila de bornes por los laterales, protegen contra el contacto con partes activas y garantizan un acabado limpio y estable. Ambos componentes están adaptados con precisión a la correspondiente serie de bornes de Weidmüller, contribuyendo a un cableado seguro, conforme y profesional.

### Datos generales para pedido

Versión	Tapa final para bornes, azul, Altura: 81.3 mm, Anchura: 2.1 mm, V-O, Wemid, enclavable: No
Código	<a href="#">2871860000</a>
Tipo	ALEP 4C 4 BL
GTIN (EAN)	4064675639985
Cantidad	20 Pieza

**ALEP 4C 4 BL**

**Weidmüller Interface GmbH & Co. KG**  
Klingenbergstraße 26  
D-32758 Detmold  
Germany

www.weidmueller.com

**Datos técnicos****Homologaciones**

ROHS Conformidad

**Dimensiones y pesos**

Profundidad	45.3 mm	Profundidad (pulgadas)	1.7835 inch
Altura	81.3 mm	Altura (pulgadas)	3.2008 inch
Anchura	2.1 mm	Anchura (pulgadas)	0.0827 inch
Peso neto	3.06 g		

**Temperaturas**

Temperatura permanente de trabajo, min. -60 °C      Temperatura permanente de trabajo, max. 130 °C

**Conformidad medioambiental del producto**

Estado de cumplimiento de la directiva RoHS	Conforme sin exención		
REACH SVHC	Sin SVHC por encima del 0,1 % en peso		
Huella de carbono del producto	Desde la cuna hasta la puerta	0.030 kg CO2 eq.	

**Datos del material**

Material básico	Wemid	Color	azul
Grado inflamabilidad según UL 94	V-0		

**Otros datos técnicos**

enclavable No

**Clasificaciones**

ETIM 8.0	EC000886	ETIM 9.0	EC000886
ETIM 10.0	EC000886	ECLASS 14.0	27-25-03-01
ECLASS 15.0	27-25-03-01		