

ALEP 3C 4 BL

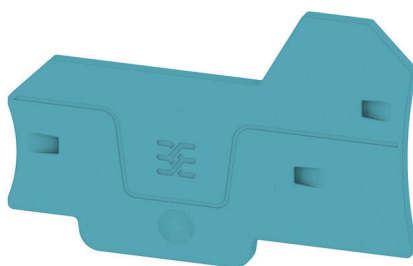
Weidmüller Interface GmbH & Co. KG

Klingenbergstraße 26

D-32758 Detmold

Germany

www.weidmueller.com



Las placas separadoras y las tapas finales son accesorios esenciales para los bornes. Las placas de separación proporcionan aislamiento óptico y eléctrico entre diferentes potenciales y grupos funcionales, aumentando la seguridad y garantizando una estructura clara dentro del cuadro eléctrico. Las tapas finales cierran la fila de bornes por los laterales, protegen contra el contacto con partes activas y garantizan un acabado limpio y estable. Ambos componentes están adaptados con precisión a la correspondiente serie de bornes de Weidmüller, contribuyendo a un cableado seguro, conforme y profesional.

Datos generales para pedido

Versión	Tapa final para bornes, azul, Altura: 69.6 mm, Anchura: 2.1 mm, V-O, Wemid, enclavable: No
Código	2871840000
Tipo	ALEP 3C 4 BL
GTIN (EAN)	406467563996 1
Cantidad	20 Pieza

ALEP 3C 4 BL

Weidmüller Interface GmbH & Co. KG

Klingenbergstraße 26

D-32758 Detmold

Germany

www.weidmueller.com

Datos técnicos

Homologaciones

ROHS	Conformidad
------	-------------

Dimensiones y pesos

Profundidad	45.3 mm	Profundidad (pulgadas)	1.7835 inch
Altura	69.6 mm	Altura (pulgadas)	2.7402 inch
Anchura	2.1 mm	Anchura (pulgadas)	0.0827 inch
Peso neto	2.49 g		

Temperaturas

Temperatura permanente de trabajo, min. -60 °C	Temperatura permanente de trabajo, max. 130 °C
--	--

Conformidad medioambiental del producto

Estado de cumplimiento de la directiva RoHS	Conforme sin exención		
REACH SVHC	Sin SVHC por encima del 0,1 % en peso		
Huella de carbono del producto	Desde la cuna hasta la puerta	0.025 kg CO2 eq.	

Datos del material

Material básico	Wemid	Color	azul
Grado inflamabilidad según UL 94	V-0		

Otros datos técnicos

enclavable	No
------------	----

Clasificaciones

ETIM 8.0	EC000886	ETIM 9.0	EC000886
ETIM 10.0	EC000886	ECLASS 14.0	27-25-03-01
ECLASS 15.0	27-25-03-01		