

ALEP 4C 2.5 BL

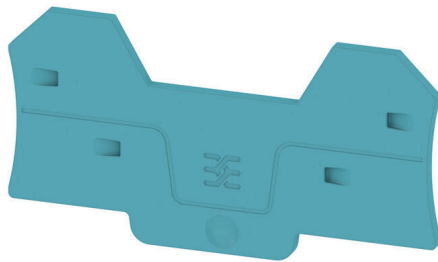
Weidmüller Interface GmbH & Co. KG

Klingenbergstraße 26

D-32758 Detmold

Germany

www.weidmueller.com



Las placas separadoras y las tapas finales son accesorios esenciales para los bornes. Las placas de separación proporcionan aislamiento óptico y eléctrico entre diferentes potenciales y grupos funcionales, aumentando la seguridad y garantizando una estructura clara dentro del cuadro eléctrico. Las tapas finales cierran la fila de bornes por los laterales, protegen contra el contacto con partes activas y garantizan un acabado limpio y estable. Ambos componentes están adaptados con precisión a la correspondiente serie de bornes de Weidmüller, contribuyendo a un cableado seguro, conforme y profesional.

Datos generales para pedido

Versión	Tapa final para bornes, azul, Altura: 77.6 mm, Anchura: 2.1 mm, V-O, Wemid, enclavable: Sí
Código	2871800000
Tipo	ALEP 4C 2.5 BL
GTIN (EAN)	4064675639923
Cantidad	20 Pieza

Datos técnicos**Homologaciones**

ROHS Conformidad

Dimensiones y pesos

Profundidad	40.5 mm	Profundidad (pulgadas)	1.5945 inch
Altura	77.6 mm	Altura (pulgadas)	3.0551 inch
Anchura	2.1 mm	Anchura (pulgadas)	0.0827 inch
Peso neto	1.81 g		

Temperaturas

Temperatura permanente de trabajo, min. -60 °C Temperatura permanente de trabajo, max. 130 °C

Conformidad medioambiental del producto

Estado de cumplimiento de la directiva RoHS	Conforme sin exención		
REACH SVHC	Sin SVHC por encima del 0,1 % en peso		
Huella de carbono del producto	Desde la cuna hasta la puerta	0.030 kg CO2 eq.	

Datos del material

Material básico	Wemid	Color	azul
Grado inflamabilidad según UL 94	V-0		

Otros datos técnicos

enclavable Sí

Clasificaciones

ETIM 8.0	EC000886	ETIM 9.0	EC000886
ETIM 10.0	EC000886	ECLASS 14.0	27-25-03-01
ECLASS 15.0	27-25-03-01		