



**SPElink®**

Interfaz de servicio FrontCom® Micro con acoplamiento SPE según IEC 63171-2 en IP65

Single Pair Ethernet es una tecnología que solo requiere dos hilos para transmitir datos y alimentación.

Las ventajas que ofrece hacen que las redes SPE sean las infraestructuras preferidas en el ámbito de campo, entre otros. Ventajas de la tecnología Single Pair Ethernet

- Rendimiento constante: la conexión Single Pair Ethernet permite una comunicación Ethernet uniforme entre el sensor y la nube.
- Tecnología preparada para el futuro: tecnología clave para la industria 4.0 e IIoT.
- Flexibilidad: posibilidad de utilización en multitud de aplicaciones gracias al alcance de hasta 1000 m y a la velocidad de hasta 1 Gbps.
- Innovación: sistema más ligero, que requiere menos espacio y menos esfuerzo de instalación.

### Datos generales para pedido

Versión	Acoplamiento FrontCom Micro SPE, 2 núcleos
Código	<a href="#">2870820000</a>
Tipo	IE-FCM-SPO-C
GTIN (EAN)	406467563529 1
Cantidad	10 Pieza

## IE-FCM-SP0-C

**Weidmüller Interface GmbH & Co. KG**

Klingenbergstraße 26  
D-32758 Detmold  
Germany

www.weidmueller.com

## Datos técnicos

### Homologaciones

ROHS Conformidad

### Dimensiones y pesos

Profundidad	42.9 mm	Profundidad (pulgadas)	1.689 inch
Altura	44 mm	Altura (pulgadas)	1.7323 inch
Anchura	29.5 mm	Anchura (pulgadas)	1.1614 inch
Espesor de pared, mín.	1 mm	Espesor de pared, máx.	5 mm
Peso neto	17.02 g		

### Temperaturas

Temperatura de almacenamiento Temperatura de servicio -40 °C...70 °C  
Temperatura de colocación

### Conformidad medioambiental del producto

Estado de cumplimiento de la directiva RoHS Conforme sin exención  
REACH SVHC Sin SVHC por encima del 0,1 % en peso

### Datos generales

Par de apriete de la tuerca de sujeción	2.0 Nm	Conexión 1	Conector SPE según IEC 63171-2
Conexión 2	Conector SPE según IEC 63171-2	Descripción del artículo	Acoplamiento FrontCom Micro SPE
Modo de conexión	2 núcleos	Color	negro
Material capotas	PA UL 94 V0	Categoría	T1-B
Superficie de contacto	Oro sobre níquel	Tipo de montaje	Armario de distribución, Distribution box
Apantallamiento	Contacto de apantallamiento de 360°;	Tipo de protección	IP65, cerrado
Ciclos de enchufado	750		

### Normas generales

Conector norma IEC 63171-2

### Propiedades eléctricas

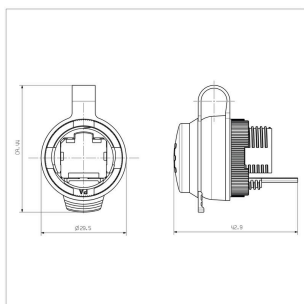
Resistencia a tensiones eléctricas, contacto/apantallado	2250 V DC	Resistencia a tensiones eléctricas, contacto/contacto	≥ 1000 V DC
Corriente nominal	3.5 A a 0°C	PoE / PoE+	PoDL de conformidad con la norma IEEE 802.3bu / cg

### Clasificaciones

ETIM 8.0	EC001031	ETIM 9.0	EC001031
ETIM 10.0	EC001031	ECLASS 14.0	27-18-28-92
ECLASS 15.0	27-18-28-92		

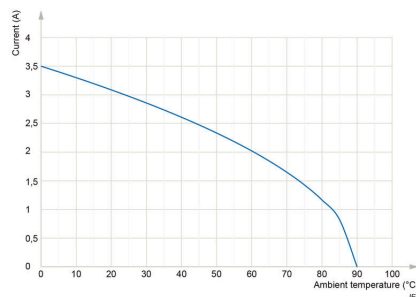
### Dibujos

#### Dibujo acotado

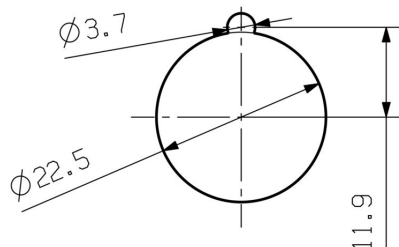


#### Curva de deriva

Level I gen. IEC 63171



#### Sección del montaje



## Accesorios

### Productos complementarios



SM es un señalizador MultiCard para el etiquetado de equipos de mando y avisadores. Las etiquetas se enclavan en los soportes o se fijan con una lámina adhesiva ya preparada. Los sistemas de señalización PrintJet CONNECT o Plotter permiten crear etiquetas personalizadas.

- Elaboración rápida de etiquetas conforme a sus necesidades
- No es necesario almacenar costosas etiquetas estándar
- Con el sistema PrintJet se consigue una calidad de impresión de alta resistencia como sustituto del grabado
- Para exigencias extremas, se recomienda la lámina de protección ETO SM
- Se pueden utilizar soportes para pulsadores manuales de 22 mm o 30 mm de diámetro de Siemens, ABB, Moeller y Télémécanique

Impresión especial: Envíe un archivo del software de señalización M-Print PRO o M-Print PRO Online (sin instalación) con sus especificaciones de señalización.

### Datos generales para pedido

Tipo	SM-H 27/18 SW	Versión	
Código	<a href="#">1716630000</a>		SwitchMark, Accesorios, 48 x 27 mm, negro
GTIN (EAN)	4008190343194		
Cantidad	25 ST		