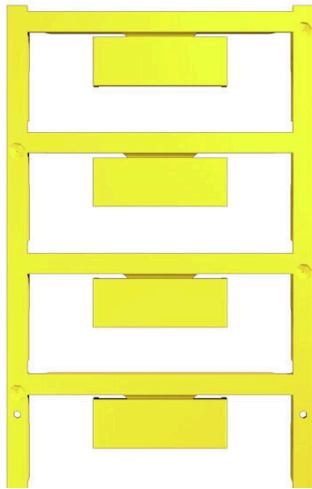


## WAD 12N MC NE GE

**Weidmüller Interface GmbH & Co. KG**  
Klingenbergstraße 26  
D-32758 Detmold  
Germany

[www.weidmueller.com](http://www.weidmueller.com)



El señalizador WAD es apropiado para los bornes de la serie W y los ángulos de fijación lateral WEW 35/2 y ZEW 35/2. Se ofrece sin imprimir, con impresión especial o con impresión estándar con el símbolo del rayo. Los señalizadores WAD MultiCard son apropiados para la impresión con dispositivos PrintJet CONNECT. Impresión especial: Envíe un archivo del software de señalización M-Print PRO o M-Print PRO Online (sin instalación) con sus especificaciones de señalización.

### Datos generales para pedido

Versión	Señalizadores de conjunto, Tapa, 33.3 x 12 mm, WDU 16N, amarillo
Código	<a href="#">2866650000</a>
Tipo	WAD 12N MC NE GE
GTIN (EAN)	4064675604860
Cantidad	32 Pieza

### Datos técnicos

#### Homologaciones

ROHS Conformidad

#### Dimensiones y pesos

Altura	33.3 mm	Altura (pulgadas)	1.311 inch
Anchura	12 mm	Anchura (pulgadas)	0.4724 inch
Peso neto	1.24 g		

#### Temperaturas

Gama de temperaturas de servicio -40...100 °C

#### Conformidad medioambiental del producto

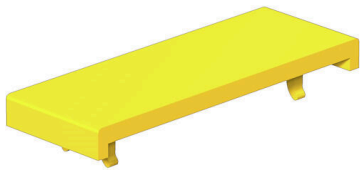
Estado de cumplimiento de la directiva RoHS	Conforme sin exención		
REACH SVHC	Sin SVHC por encima del 0,1 % en peso		
Huella de carbono del producto	Desde la cuna hasta la puerta	0.460 kg CO2 eq.	

#### Datos generales

Orientación de la impresión	horizontal y vertical		
Anchura	12 mm		
Grado inflamabilidad según UL 94	V-2		
Gama de temperaturas de servicio, max.	100 °C		
Gama de temperaturas de servicio, min.	-40 °C		
Color	amarillo		
Halógenos	No		
Material básico	Poliamida 66		
Caracteres impresos	sin imprimir		
Número de señalizadores por unidad de embalaje	forma de entrega	MultiCard	
Número de señalizadores por combinación	1 MultiCard = Cover		
Gama de temperaturas de servicio	-40...100 °C		
Aplicación / productor	WDU 16N		

#### Clasificaciones

ETIM 8.0	EC000761	ETIM 9.0	EC000761
ETIM 10.0	EC000761	ECLASS 14.0	27-28-11-01
ECLASS 15.0	27-28-11-01		



**Dibujo**