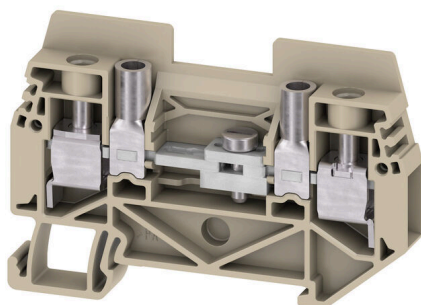


**WTL 6 STB****Weidmüller Interface GmbH & Co. KG**

Klingenbergstraße 26

D-32758 Detmold

Germany

[www.weidmueller.com](http://www.weidmueller.com)

Cableado de transformadores de corriente y tensión  
Nuestros bloques de bornes seccionables de medición con tecnología de conexión por muelle y por tornillo le permiten crear todos los circuitos de convertidor importantes necesarios para medir la corriente, la tensión y la alimentación de una forma segura y sofisticada.

**Datos generales para pedido**

Versión	Borne seccionable del transformador de medición, Conexión brida-tornillo, 500, 41, 2
Código	<a href="#">2863880000</a>
Tipo	WTL 6 STB
GTIN (EAN)	4064675598732
Cantidad	50 Pieza

## WTL 6 STB

Weidmüller Interface GmbH &amp; Co. KG

Klingenbergstraße 26

D-32758 Detmold

Germany

www.weidmueller.com

## Technical data

## Homologaciones

Homologaciones



ROHS Conformidad

UL File Number Search [Sitio web UL](#)

Núm. de certificación (UR) E60693

## Dimensiones y pesos

Profundidad	46.5 mm	Profundidad (pulgadas)	1.8307 inch
Profundidad incl. carril DIN	47.5 mm	Altura	69 mm
Altura (pulgadas)	2.7165 inch	Anchura	7.9 mm
Anchura (pulgadas)	0.311 inch	Peso neto	23.11 g

## Temperaturas

Temperatura de almacenamiento	-25 °C...55 °C	Temperatura permanente de trabajo, mín. -60 °C
Temperatura permanente de trabajo, max.	130 °C	

## Conformidad medioambiental del producto

Estado de cumplimiento de la directiva Conforme sin exención

RoHS

REACH SVHC Sin SVHC por encima del 0,1 % en peso

## Conductor embornable (conexión adicional)

Tipo de conexión, conexión adicional Conexión brida-tornillo

## Conductor embornable (conexión nominal)

Calibre según 60 947-1	A5	Sección de conexión del conductor AWG, máx.	AWG 8
Dirección de conexión	lateral	Par de apriete, max.	1.2 Nm
Par de apriete, mín.	0.8 Nm	Longitud de desaislado	12 mm
Tipo de conexión	Conexión brida-tornillo	Número de conexiones	2
Sección de embornado, máx.	10 mm <sup>2</sup>	Sección de embornado, mín.	0.5 mm <sup>2</sup>
Tornillo de apriete	M 3,5	Dimens. caña destornillador	0,8 x 4,0 mm
Sección de conexión del conductor AWG, mín.	AWG 20	Sección del conductor, flexible con terminales tubulares DIN 46228/4, máx.	6 mm <sup>2</sup>
Sección del conductor, flexible con terminales tubulares DIN 46228/4, mín.	0.5 mm <sup>2</sup>	Sección del conductor, flexible con terminales tubulares DIN 46228/1, máx.	6 mm <sup>2</sup>
Sección del conductor, flexible con terminales tubulares DIN 46228/1, mín.	0.5 mm <sup>2</sup>	Sección de conexión del conductor, flexible, máx.	6 mm <sup>2</sup>
Sección de conexión del conductor, flexible, mín.	0.5 mm <sup>2</sup>	Sección del conductor, semirrígido, máx.	10 mm <sup>2</sup>
Sección del conductor, semirrígido, mín.	0.5 mm <sup>2</sup>	Sección transversal de conductor, núcleo rígido, máx.	10 mm <sup>2</sup>
Sección transversal de conductor, núcleo rígido, mín.	0.5 mm <sup>2</sup>		

## WTL 6 STB

Weidmüller Interface GmbH &amp; Co. KG

Klingenbergstraße 26

D-32758 Detmold

Germany

www.weidmueller.com

## Technical data

## Datos del material

Material básico	Wemid	Color	Beige oscuro
Grado inflamabilidad según UL 94	V-0		

## Datos nominales

Sección nominal	6 mm <sup>2</sup>	Tensión nominal	500 V
Tensión nominal DC	500 V	Corriente nominal	41 A
Corriente en conductor máximo	41 A	Normas	IEC 60947-7-1
Resistencia de paso según IEC 60947-7-0.78 mΩ x		Sobretensión de choque nominal	6 kV
Pérdida de potencia según la norma IEC 60947-7-x	1.31 W	Grado de polución	3

## Datos nominales según UL

Tensión Gr B (UR)	300 V	Corriente Gr B (UR)	30 A
Sección del conductor Cableado de fábrica máx. (UR)	8 AWG	Corriente Gr D (UR)	10 A
Corriente Gr C (UR)	30 A	Tensión Gr C (UR)	150 V
Sección del conductor Cableado de fábrica mín. (UR)	20 AWG	Núm. de certificación (UR)	E60693
Sección del conductor Cableado de campo mín. (UR)	20 AWG	Tensión Gr D (UR)	300 V
Sección del conductor Cableado de campo máx. (UR)	8 AWG		

## Generalidades

Sección de conexión del conductor AWG, máx.	AWG 8	Sección de conexión del conductor AWG, min.	AWG 20
Normas	IEC 60947-7-1	Carril de montaje	TS 35

## Otros datos técnicos

Lados abiertos	derecha	Versión a prueba de explosivos	No
Tipo de montaje	enclavado		

## Valores característicos del sistema

Tapa final obligatoria	Sí	Número de potenciales	1
Número de pisos	1	Número de puntos de embornado por piso	2
Número de potenciales por piso	1	Carril de montaje	TS 35
Función N	No	Función PE	No
Función PEN	No		

## Clasificaciones

ETIM 8.0	EC000902	ETIM 9.0	EC000902
ETIM 10.0	EC000902	ECLASS 14.0	27-25-01-09
ECLASS 15.0	27-25-01-09		



## WTL 6 STB

Weidmüller Interface GmbH &amp; Co. KG

Klingenbergstraße 26

D-32758 Detmold

Germany

www.weidmueller.com

## Accessories

## Accesorios



Cableado de transformadores de corriente y tensión  
Nuestros bloques de bornes seccionables de medición con tecnología de conexión por muelle y por tornillo le permiten crear todos los circuitos de convertidor importantes necesarios para medir la corriente, la tensión y la alimentación de una forma segura y sofisticada.

## Datos generales para pedido

Tipo	SAQOB 6/2	Versión
Código	<a href="#">2615330000</a>	Conexión transversal (borne), atornillado, gris, Número de polos: 2,
GTIN (EAN)	4050118655797	Paso en mm (P): 8.00, Aislado: No, Anchura: 6 mm
Cantidad	20 ST	
Tipo	SAQOB 6/3	Versión
Código	<a href="#">2615340000</a>	Conexión transversal (borne), atornillado, gris, Número de polos: 3,
GTIN (EAN)	4050118655780	Paso en mm (P): 8.00, Aislado: No, Anchura: 6 mm
Cantidad	20 ST	
Tipo	SAQOB 6/4	Versión
Código	<a href="#">2615360000</a>	Conexión transversal (borne), atornillado, gris, Número de polos: 4,
GTIN (EAN)	4050118655858	Paso en mm (P): 8.00, Aislado: No, Anchura: 6 mm
Cantidad	20 ST	
Tipo	SAQOB 6/10	Versión
Código	<a href="#">2111230000</a>	Conexión transversal (borne), atornillado, gris, Número de polos: 10,
GTIN (EAN)	4050118440607	Paso en mm (P): 8.00, Aislado: No, Anchura: 6 mm
Cantidad	10 ST	

## Conexiones transversales



La distribución o multiplicación de un potencial a bornes contiguos se realiza a través de una conexión transversal. El esfuerzo adicional de cableado se puede evitar fácilmente. Incluso si los polos se rompen, la fiabilidad de contacto en los bornes sigue garantizada. Nuestro portafolio ofrece sistemas de conexión transversal enchufables y atornillables para bornes modulares.

## Datos generales para pedido

Tipo	SAQOS 6/2	Versión
Código	<a href="#">2111240000</a>	Conexión transversal (borne), atornillado, plata, 41 A, Número de
GTIN (EAN)	4050118440621	polos: 2, Paso en mm (P): 8.00, Aislado: No
Cantidad	10 ST	
Tipo	SAQOS 6/4	Versión
Código	<a href="#">2111670000</a>	Conexión transversal (borne), Anchura: 6 mm
GTIN (EAN)	4050118440614	
Cantidad	10 ST	

## WTL 6 STB

Weidmüller Interface GmbH &amp; Co. KG

Klingenbergstraße 26

D-32758 Detmold

Germany

www.weidmueller.com

## Accessories

## Tapas finales / placas separadoras

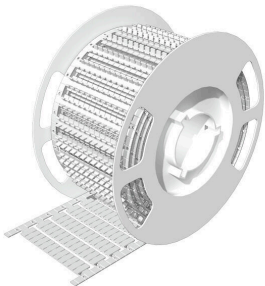


Las placas separadoras y las tapas finales son accesorios esenciales para los bornes. Las placas de separación proporcionan aislamiento óptico y eléctrico entre diferentes potenciales y grupos funcionales, aumentando la seguridad y garantizando una estructura clara dentro del cuadro eléctrico. Las tapas finales cierran la fila de bornes por los laterales, protegen contra el contacto con partes activas y garantizan un acabado limpio y estable. Ambos componentes están adaptados con precisión a la correspondiente serie de bornes de Weidmüller, contribuyendo a un cableado seguro, conforme y profesional.

## Datos generales para pedido

Tipo	WAP WTL 6 BL	Versión
Código	<a href="#">2863970000</a>	Placa final y separador para terminales, azul, Altura: 68.5 mm,
GTIN (EAN)	4064675598848	Anchura: 1.5 mm, V-O, Wemid
Cantidad	20 ST	

## BLM



## Datos generales para pedido

Tipo	BLM 5/8 TB	Versión
Código	<a href="#">7760380692</a>	BLM, Terminal marker, 5 x 8 mm, Paso en mm (P): 8.00 Weidmueller,
GTIN (EAN)	6944169819148	blanco
Cantidad	4800 ST	

## WTL 6 STB

Weidmüller Interface GmbH &amp; Co. KG

Klingenbergstraße 26

D-32758 Detmold

Germany

www.weidmueller.com

## Accessories

## Plus



El señalizador Dekafix (DEK) es un señalizador universal para todos los tipos de conectores y grupos electrónicos. El sistema está especialmente indicado para series de números cortas y ofrece una gran variedad de señalizadores ya impresos.

Tiras para instalación rápida en un solo paso. La impresión es perfectamente legible, de alto contraste y está disponible en varios anchos.

- Amplia gama de señalizadores listos para usar
- Tiras para instalación rápida
- Los señalizadores son aptos para todo tipo de conectores Weidmüller
- Disponible como MultiCard sin imprimir o con impresión estándar

Impresión especial: Envíe un archivo del software de señalización M-Print PRO o M-Print PRO Online (sin instalación) con sus especificaciones de señalización.

## Datos generales para pedido

Tipo	DEK 5/8 PLUS MC NE WS	Versión
Código	<a href="#">1046350000</a>	Dekafix, Terminal marker, 5 x 8 mm, Paso en mm (P): 8.00
GTIN (EAN)	4032248782055	Weidmueller, blanco
Cantidad	800 ST	

## Enchufes de seccionamiento



A diferencia de los bornes con palanca de desconexión integrada, nuestros conectores macho de desconexión se pueden desconectar o retirar completamente del borne y de la aplicación respectiva y ofrecer una solución alternativa flexible a nuestros desconectores estándar.

## Datos generales para pedido

Tipo	ISPF QB58 SW	Versión
Código	<a href="#">0546000000</a>	Perfil de aislamiento, PVC, negro
GTIN (EAN)	4008190116705	
Cantidad	10 ST	

## WTL 6 STB

Weidmüller Interface GmbH &amp; Co. KG

Klingenbergstraße 26

D-32758 Detmold

Germany

www.weidmueller.com

## Accessories

## Conexiones transversales



La distribución o multiplicación de un potencial a bornes contiguos se realiza a través de una conexión transversal. El esfuerzo adicional de cableado se puede evitar fácilmente. Incluso si los polos se rompen, la fiabilidad de contacto en los bornes sigue garantizada. Nuestro portafolio ofrece sistemas de conexión transversal enchufables y atornillables para bornes modulares.

## Datos generales para pedido

Tipo	QB 58/8/15	Versión
Código	<a href="#">0545400000</a>	Conexión transversal (borne), atornillado, gris, 27 A, Número de polos:
GTIN (EAN)	4008190028794	58, Paso en mm (P): 8.00, Aislado: No, Anchura: 0.8 mm
Cantidad	10 ST	

## Enchufes de seccionamiento



A diferencia de los bornes con palanca de desconexión integrada, nuestros conectores macho de desconexión se pueden desconectar o retirar completamente del borne y de la aplicación respectiva y ofrecer una solución alternativa flexible a nuestros desconectores estándar.

## Datos generales para pedido

Tipo	QB 58/8/9/WI	Versión
Código	<a href="#">0545300000</a>	Conexión transversal (borne), atornillado, gris, 27 A, Número de polos:
GTIN (EAN)	4008190125080	58, Paso en mm (P): 8.00, Aislado: No, Anchura: 0.8 mm
Cantidad	10 ST	

## Accesorios



Cableado de transformadores de corriente y tensión. Nuestros bloques de bornes seccionables de medición con tecnología de conexión por muelle y por tornillo le permiten crear todos los circuitos de convertidor importantes necesarios para medir la corriente, la tensión y la alimentación de una forma segura y sofisticada.

## Datos generales para pedido

Tipo	WAP WTL 6 GR	Versión
Código	<a href="#">2868500000</a>	Placa final y separador para terminales, gris, Altura: 68.5 mm,
GTIN (EAN)	4064675619574	Anchura: 1.5 mm, V-O, Wemid
Cantidad	20 ST	



## WTL 6 STB

Weidmüller Interface GmbH &amp; Co. KG

Klingenbergstraße 26

D-32758 Detmold

Germany

www.weidmueller.com

## Accessories

## Tapas finales / placas separadoras



Las placas separadoras y las tapas finales son accesorios esenciales para los bornes. Las placas de separación proporcionan aislamiento óptico y eléctrico entre diferentes potenciales y grupos funcionales, aumentando la seguridad y garantizando una estructura clara dentro del cuadro eléctrico. Las tapas finales cierran la fila de bornes por los laterales, protegen contra el contacto con partes activas y garantizan un acabado limpio y estable. Ambos componentes están adaptados con precisión a la correspondiente serie de bornes de Weidmüller, contribuyendo a un cableado seguro, conforme y profesional.

## Datos generales para pedido

Tipo	WAP WTL 6 SW	Versión
Código	<a href="#">2868510000</a>	Placa final y separador para terminales, negro, Altura: 68.5 mm,
GTIN (EAN)	4064675619581	Anchura: 1.5 mm, V-0, Wemid
Cantidad	20 ST	

## Accesorios

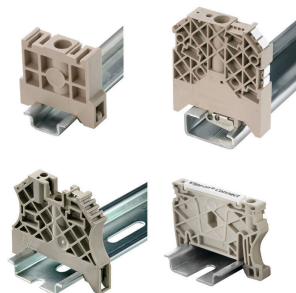


Cableado de transformadores de corriente y tensión  
Nuestros bloques de bornes seccionables de medición con tecnología de conexión por muelle y por tornillo le permiten crear todos los circuitos de convertidor importantes necesarios para medir la corriente, la tensión y la alimentación de una forma segura y sofisticada.

## Datos generales para pedido

Tipo	WAP WTL 6	Versión
Código	<a href="#">2863960000</a>	Placa final y separador para terminales, Beige oscuro, Altura: 68.5
GTIN (EAN)	4064675598824	mm, Anchura: 1.5 mm, V-0, Wemid
Cantidad	20 ST	

## Ángulo final



Para garantizar un asiento seguro y duradero sobre el carril y para evitar el deslizamiento, Weidmüller dispone de los ángulos de fijación. Se dispone de diseños con o sin tornillo. Existe la posibilidad de colocar sobre el ángulo de fijación señalizadores, incluso señalizadores de conjunto y la posibilidad de alojar una conector de prueba.

## WTL 6 STB

Weidmüller Interface GmbH &amp; Co. KG

Klingenbergstraße 26

D-32758 Detmold

Germany

www.weidmueller.com

## Accessories

## Datos generales para pedido

Tipo	WEW 35/2	Versión
Código	<a href="#">1061200000</a>	Ángulo de fijación lateral, Beige oscuro, TS 35, HB, Wemid, Anchura:
GTIN (EAN)	4008190030230	8 mm, 100 °C
Cantidad	50 ST	
Tipo	WEW 35/2 GR	Versión
Código	<a href="#">1859200000</a>	Ángulo de fijación lateral, gris, TS 35, V-2, Wemid, Anchura: 8 mm,
GTIN (EAN)	4032248411658	100 °C
Cantidad	50 ST	
Tipo	WEW 35/2 SW	Versión
Código	<a href="#">1061210000</a>	Ángulo de fijación lateral, negro, TS 35, V-2, Wemid, Anchura: 8 mm,
GTIN (EAN)	4032248136278	100 °C
Cantidad	50 ST	
Tipo	WEW 35/2 V0 GF SW	Versión
Código	<a href="#">1479000000</a>	Ángulo de fijación lateral, negro, TS 35, V-0, Wemid, Anchura: 8 mm,
GTIN (EAN)	4050118286779	130 °C
Cantidad	50 ST	

## Adaptador de prueba y tomas de prueba



Para la conexión eléctrica entre los bornes y el equipo de control o revisión se utilizan adaptadores de prueba y conectores macho de control o revisión. De esta manera, se puede establecer un contacto eléctrico en estado cableado y las mediciones pueden realizarse fácilmente.

## Datos generales para pedido

Tipo	PS 4 F.STB 4	Versión
Código	<a href="#">0299600000</a>	Adaptador de prueba (borne), 230 V
GTIN (EAN)	4008190074043	
Cantidad	20 ST	
Tipo	STB 30.5 IH/BL	Versión
Código	<a href="#">0341200000</a>	Conector hembra (borne), Profundidad de conector: 10 mm,
GTIN (EAN)	4008190044077	Profundidad: 31.7 mm
Cantidad	50 ST	

## Accesorios



Cableado de transformadores de corriente y tensión  
Nuestros bloques de bornes seccionables de medición con tecnología de conexión por muelle y por tornillo le permiten crear todos los circuitos de convertidor importantes necesarios para medir la corriente, la tensión y la alimentación de una forma segura y sofisticada.

## WTL 6 STB

Weidmüller Interface GmbH &amp; Co. KG

Klingenbergstraße 26

D-32758 Detmold

Germany

www.weidmueller.com

## Accessories

## Datos generales para pedido

Tipo	STB 30.5 IH/BR	Versión
Código	<a href="#">1027870000</a>	Conector hembra (borne), Profundidad de conector: 10 mm,
GTIN (EAN)	4032248755615	Profundidad: 31.7 mm
Cantidad	50 ST	

## Adaptador de prueba y tomas de prueba



Para la conexión eléctrica entre los bornes y el equipo de control o revisión se utilizan adaptadores de prueba y conectores macho de control o revisión. De esta manera, se puede establecer un contacto eléctrico en estado cableado y las mediciones pueden realizarse fácilmente.

## Datos generales para pedido

Tipo	STB 30.5 IH/GE	Versión
Código	<a href="#">0341500000</a>	Conector hembra (borne), Profundidad de conector: 10 mm,
GTIN (EAN)	4008190130961	Profundidad: 31.7 mm
Cantidad	50 ST	
Tipo	STB 30.5 IH/GN	Versión
Código	<a href="#">0341400000</a>	Conector hembra (borne), Profundidad de conector: 10 mm,
GTIN (EAN)	4008190008093	Profundidad: 31.7 mm
Cantidad	50 ST	
Tipo	STB 30.5 IH/GR	Versión
Código	<a href="#">0341100000</a>	Conector hembra (borne), Profundidad de conector: 10 mm,
GTIN (EAN)	4008190083960	Profundidad: 31.7 mm
Cantidad	50 ST	

## Accesorios



Cableado de transformadores de corriente y tensión  
Nuestros bloques de bornes seccionables de medición con tecnología de conexión por muelle y por tornillo le permiten crear todos los circuitos de convertidor importantes necesarios para medir la corriente, la tensión y la alimentación de una forma segura y sofisticada.

## Datos generales para pedido

Tipo	STB 30.5 IH/RT	Versión
Código	<a href="#">0341300000</a>	Conector hembra (borne), Profundidad de conector: 10 mm,
GTIN (EAN)	4008190157852	Profundidad: 31.7 mm
Cantidad	50 ST	

## WTL 6 STB

Weidmüller Interface GmbH &amp; Co. KG

Klingenbergstraße 26

D-32758 Detmold

Germany

www.weidmueller.com

## Accessories

## Adaptador de prueba y tomas de prueba



Para la conexión eléctrica entre los bornes y el equipo de control o revisión se utilizan adaptadores de prueba y conectores macho de control o revisión. De esta manera, se puede establecer un contacto eléctrico en estado cableado y las mediciones pueden realizarse fácilmente.

## Datos generales para pedido

Tipo	STB 30.5 IH/SW	Versión
Código	<a href="#">0341000000</a>	Conector hembra (borne), Profundidad de conector: 10 mm,
GTIN (EAN)	4008190015299	Profundidad: 31.7 mm
Cantidad	50 ST	

## Accesorios



Cableado de transformadores de corriente y tensión  
Nuestros bloques de bornes seccionables de medición con tecnología de conexión por muelle y por tornillo le permiten crear todos los circuitos de convertidor importantes necesarios para medir la corriente, la tensión y la alimentación de una forma segura y sofisticada.

## Datos generales para pedido

Tipo	STB 30.5 IH/VI	Versión
Código	<a href="#">0341600000</a>	Conector hembra (borne), Profundidad de conector: 10 mm,
GTIN (EAN)	4008190026035	Profundidad: 31.7 mm
Cantidad	50 ST	